



Ministerie van Economische Zaken  
en Klimaat

# Project gaswinning VDW

Jos Wigger

Projectleider RCR

Directie Warmte en Ondergrond



# Rijkscoördinatiereregeling (RCR) voor VDW

- > N-2000 boven VDW, dus RCR procedure
- > RCR van toepassing -> regie bij het rijk
- > Vergunningen en ontheffingen door verschillende overheden
- > Minister van EZK coördineert de vergunningprocedures: alle (ontwerp) besluiten worden gelijktijdig genomen
- > Ministers van EZK en BZK nemen samen het ruimtelijke besluit (Inpassingsplan en in de Omgevingswet: Projectbesluit)



# Rijkscoördinatieregeling voor gaswinning VDW

Gaswinning: VDW - Initiatiefnemer: Vermilion Energy

Het ministerie van Economische Zaken en Klimaat (EZK) nodigt u van harte uit om mee te denken over de invulling van de plannen voor winning uit de gasvelden VDW. Meer informatie vindt u op [www.rvo.nl/gaswinning-vdw](http://www.rvo.nl/gaswinning-vdw)





# De procedure tot nu toe

- Bekendmaking Voornemen en Participatie (stap 1)
- Terinzagelegging -> reacties -> reactienota
- Informatie sessies
- Ambtelijk en bestuurlijk overleg regionale overheden
- Diversen suggesties zijn overgenomen, denk aan naamgeving, locaties, erfgoed
- concept Nota Reikwijdte en Detailniveau (c-NRD) nu ter inzage (stap 2)



Ministerie van Economische Zaken  
en Klimaat

# Gaswinning uit kleine velden

Patricia Zegers-de-Beyl

8 september 2021



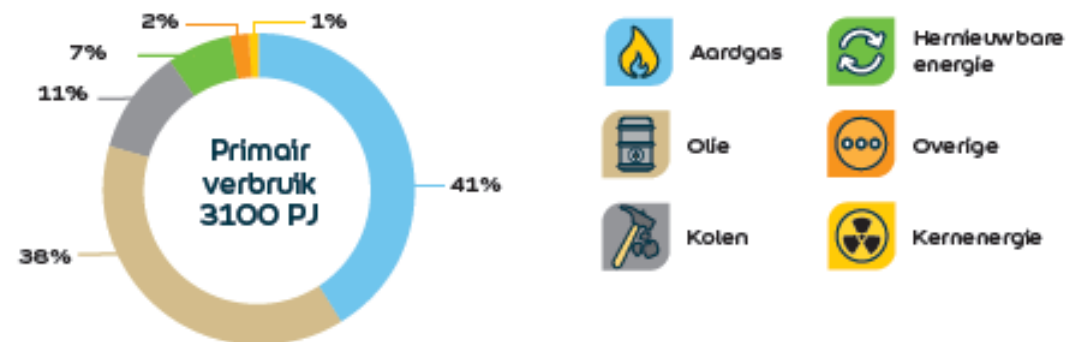
# Energieverbruik in Nederland

## > Nederland is sterk afhankelijk van aardgas

1. Industriële warmte
2. Huishoudelijke warmte
3. Elektriciteit
4. Grondstof in industriële processen

1

Hoeveel energie verbruikt Nederland in totaal en uit welke bronnen komt dit?



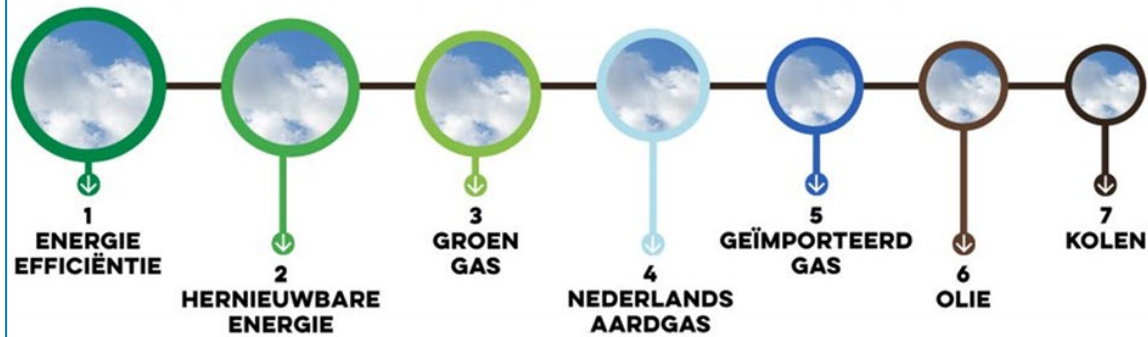
Met 1 PJ kan je een stad als Tilburg een jaar lang van elektriciteit voorzien.

bron: EBN, 2020



# De rol van de gas in de Energietransitie

## LADDER VAN ZEVEN



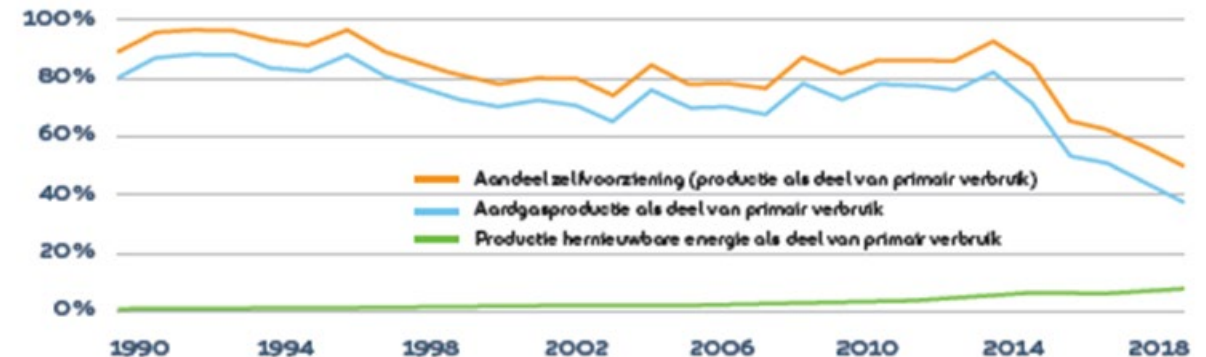
bron: TNO

- > Het uitfaseren van energiebronnen van rechts naar links voor een steeds schonere energiemix.
- > Aardgas heeft een belangrijke plek in de energietransitie. Het is een fossiele bron met de minste CO<sub>2</sub> uitstoot.

- > Er zijn nog geen grootschalige duurzame alternatieven voor gas.
- > Zolang gas gebruikt wordt, is Nederlands gas de optie met de minste CO<sub>2</sub> uitstoot.

3

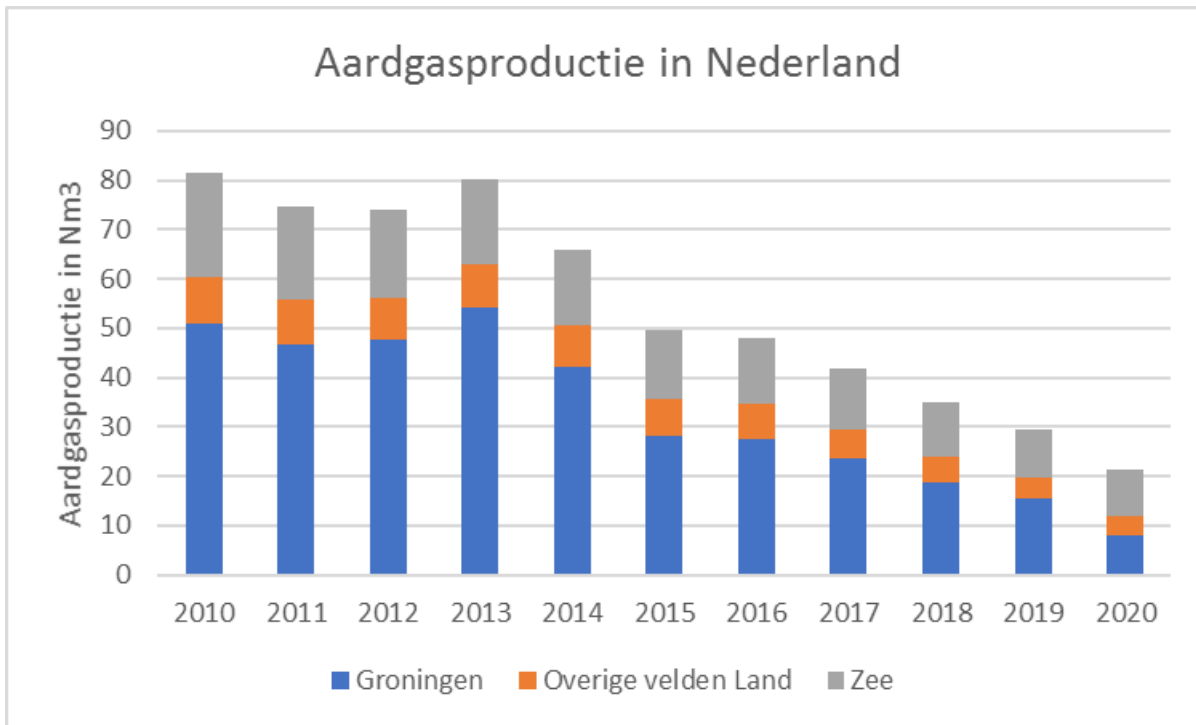
In welk deel van onze energiebehoefte voorzien we zelf en hoe verhoudt zich dat tot de productie van aardgas en hernieuwbare energie?



bron: EBN

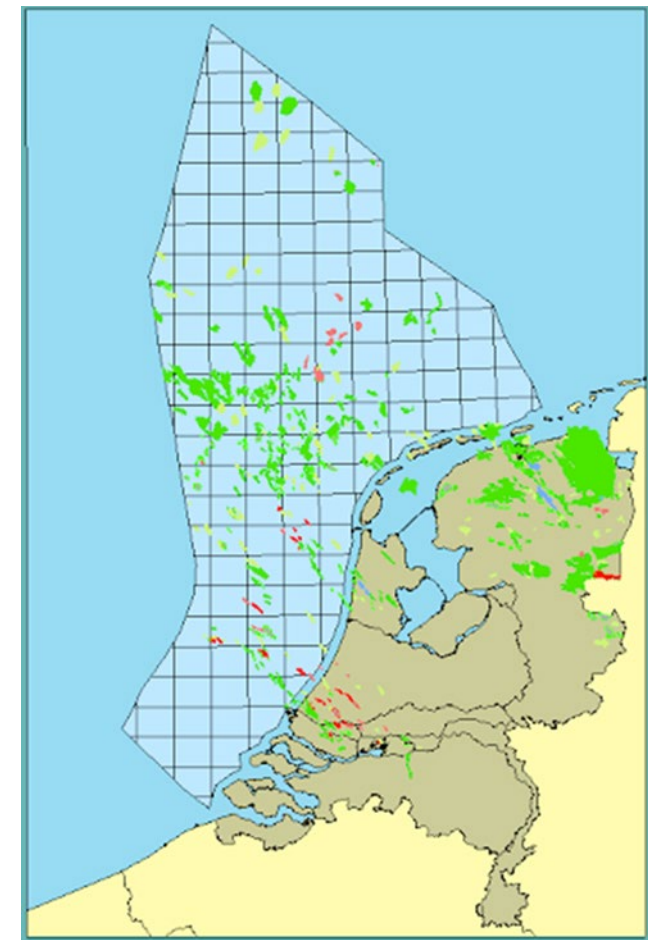


# Gaswinning uit kleine velden



bron: TNO

- > Jaarlijks verbruik: +/- 42 miljard m3 gas
- > Productie uit het Groningenveld stopt, winning uit kleine velden neemt gestaag af, import neemt toe.



- > +/- 240 kleine velden in Nederland.
- > Iets minder dan de helft ligt onder land.





## Beleid gaswinning

- > Snelle afbouw van gaswinning uit het Groningenveld vanwege veiligheid;
- > Geen nieuwe opsporingsvergunningen voor gas op land;
- > Gaswinning uit kleine velden heeft voorkeur boven import;
- > Alleen winnen als dat veilig kan;
- > Goede afspraken van gaswinbedrijven met de regio over transparante communicatie en bijdragen in de regio;
- > Op zee via nieuwe opsporingsvergunningen afname productievolume proberen af te remmen;
- > Harde afspraken over ontmanteling en hergebruik.



# Commissie Mijnbouwschade

- › Operationeel sinds 1 juli 2020
  - Nu: kleine olie- en gasvelden
  - Later: zoutwinning, geothermie en steenkolen
- › Onafhankelijk
- › Deskundig
- › Volgens privaatrecht
- › Geen omkering bewijslast, wel ontzorgen doordat de commissie onderzoek doet naar fysieke en direct materiële schade
- › voor woningeigenaren en micro ondernemingen
- › Schade nav een beving moet binnen 1 jaar ingediend worden
- › [www.commissiemijnbouwschade.nl](http://www.commissiemijnbouwschade.nl)

## Hoe werkt het?

- › Schade indienen Commissie Mijnbouwschade
- › Iedere melder krijgt casemanager
- › Opname schade door onafhankelijke deskundige
- › Concept advies, mogelijkheid zienswijze
- › Definitief advies Commissie Mijnbouwschade
- › Instemming schademelder,
- › Advies bindend voor mijnbouwbedrijf

# Gaswinning VDW

## Notitie Reikwijdte en Detailniveau

8 september 2021

Reinier Brinks

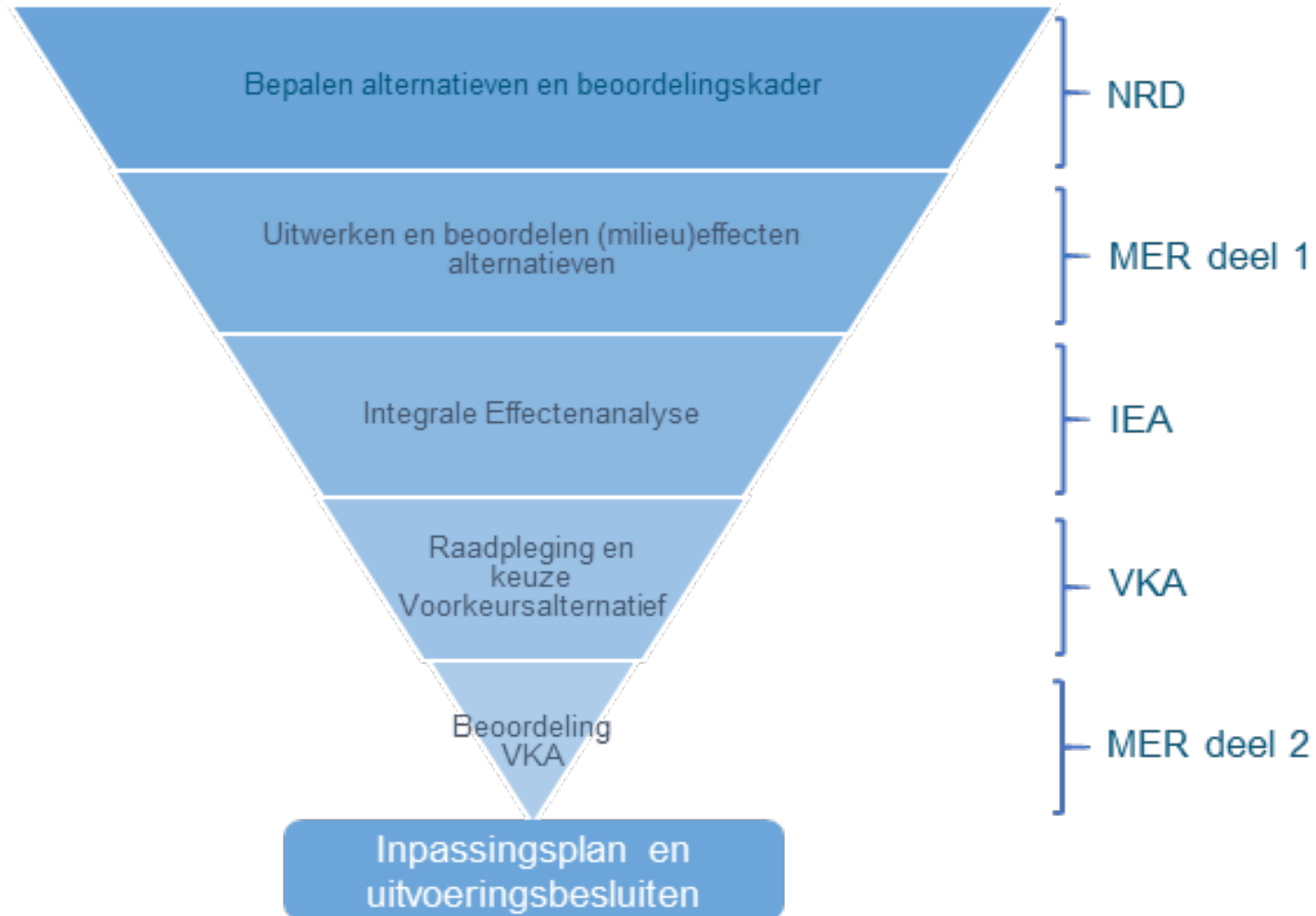
# Inhoud

1. Waarom een Notitie Reikwijdte en Detailniveau?
2. De stappen in de mer-procedure
3. Stap Notitie Reikwijdte en Detailniveau
4. Aanpak Milieueffectrapport
5. Wat zijn de vervolgstappen?

# 1. Waarom een Notitie Reikwijdte en Detailniveau?

- Vermilion wil aardgas winnen uit twee gasvoorkomens in de buurt van Vledderveen en Wilhelminaoord, genoemd VDW-A en VDW-B
- Voor de betreffende activiteiten ten behoeve van de winning van aardgas is het noodzakelijk om een mer-procedure te doorlopen als onderdeel van de rijkscoördinatieregeling
- De Notitie Reikwijdte en Detailniveau is de eerste formele stap in de mer-procedure en vormt de basis voor het raadplegen van betrokken instanties en voor inspraak

## 2. De stappen in de mer-procedure



### 3. Stap Notitie Reikwijdte en Detailniveau

De NRD beschrijft de reikwijdte en het detailniveau van het op te stellen MER:

- Beschrijving van de voorgenomen ontwikkeling met plangebied
- Welke milieuaspecten, alternatieven en varianten er in het MER onderzocht gaan worden
- Op welke manier de effecten onderzocht zullen worden (detailniveau en methodiek)

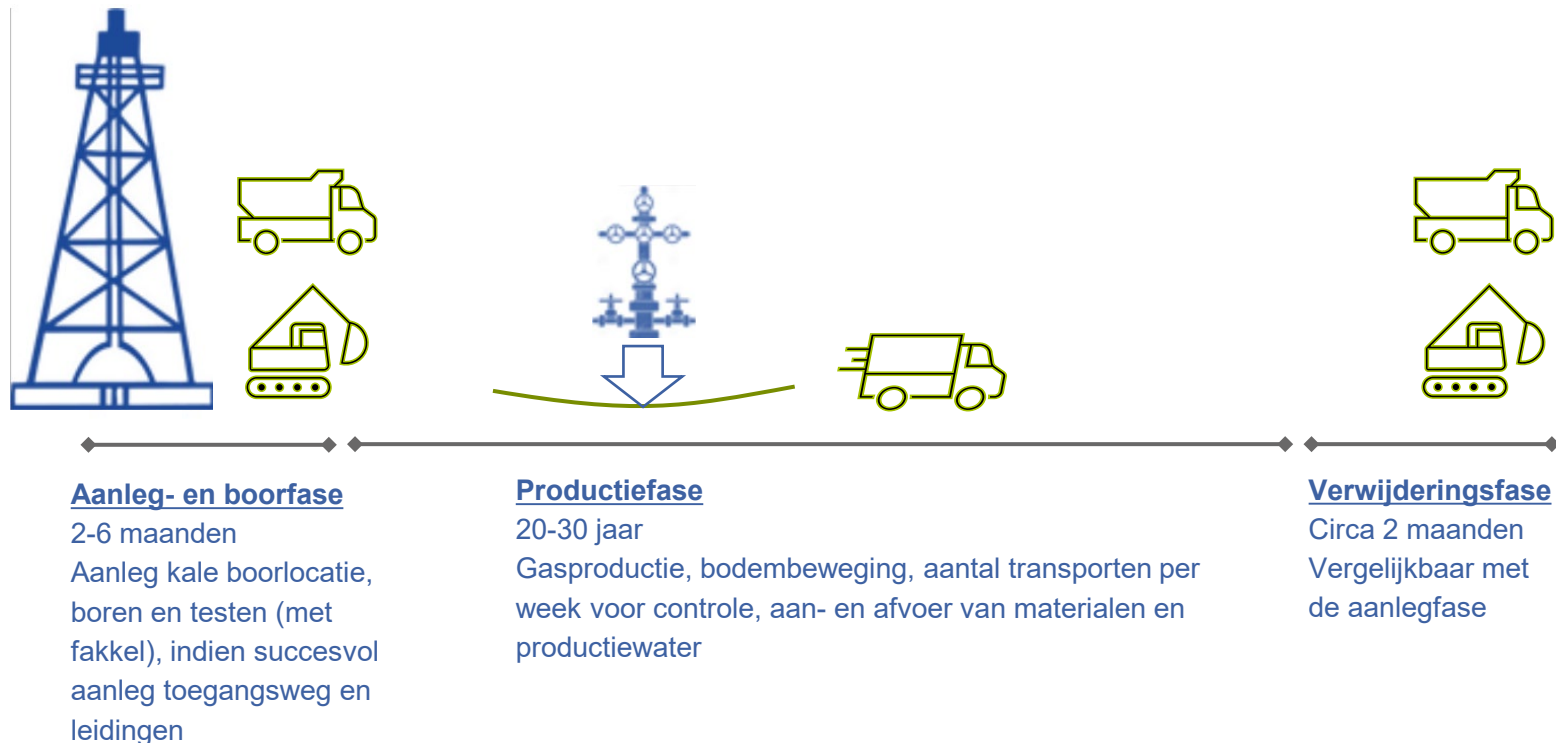
## 4. Aanpak Milieueffectrapport

- Het MER zal in 2 delen worden opgesteld:
  - Deel 1: globaal MER met als doel een keuze voorkeursalternatief voor de boorlocatie. Gezamenlijk met deel 1 van het MER zal ook een Integrale Effectenanalyse (IEA) en een Heritage Impact Assessment (HIA) worden opgesteld
  - Deel 2: Meer gedetailleerd MER met als doel uitwerking van het voorkeursalternatief, uitwerking aansluiting gasleidingen toegangsweg ten behoeve van het op te stellen Rijksinpassingsplan en benodigde uitvoeringsbesluiten



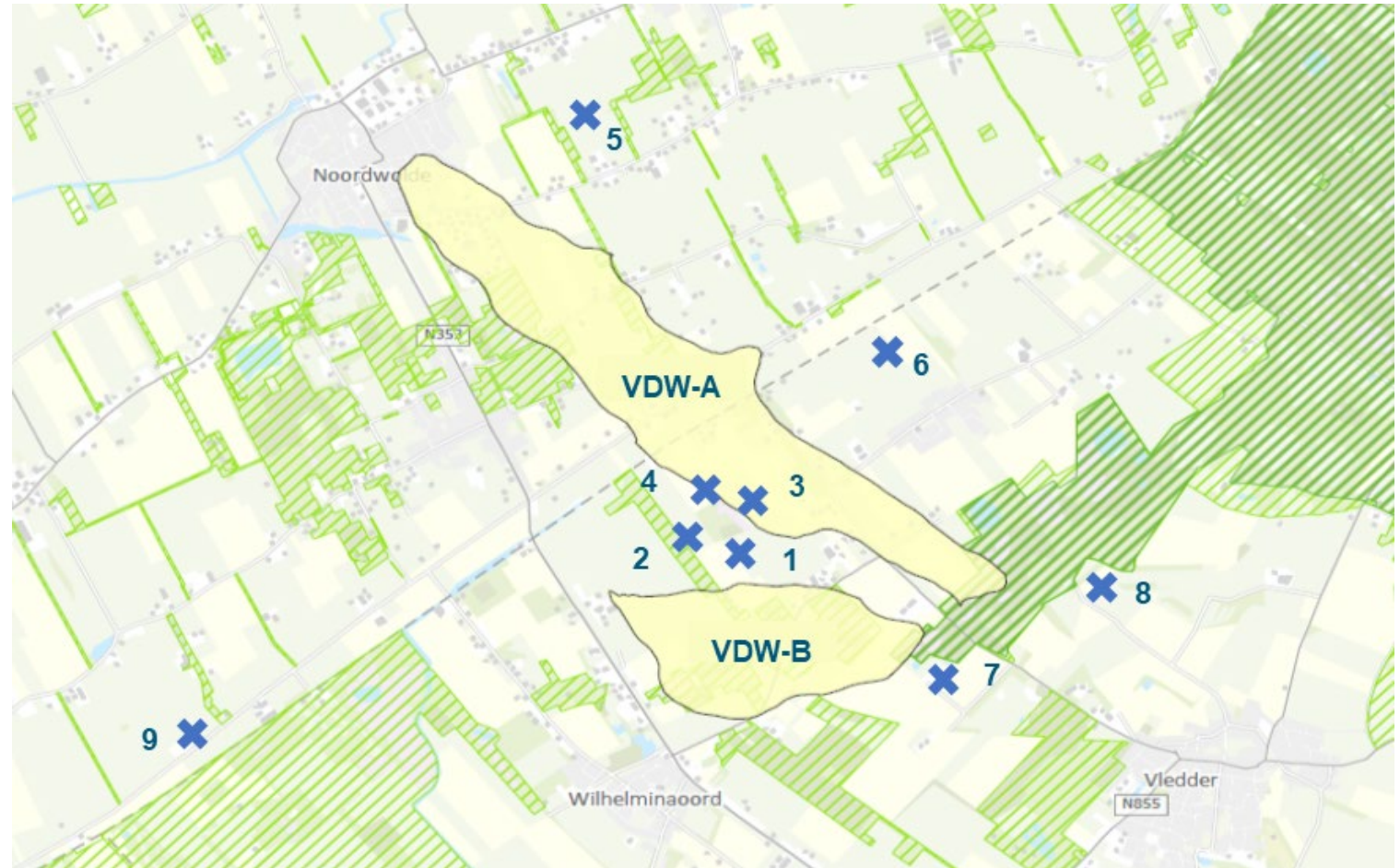
# Wat wordt onderzocht in het Milieueffectrapport?

- In het Milieueffectrapport worden de effecten op het milieu die mogelijk kunnen optreden in de aanleg- en boorfase, gasproductiefase en verwijderingsfase beschreven.



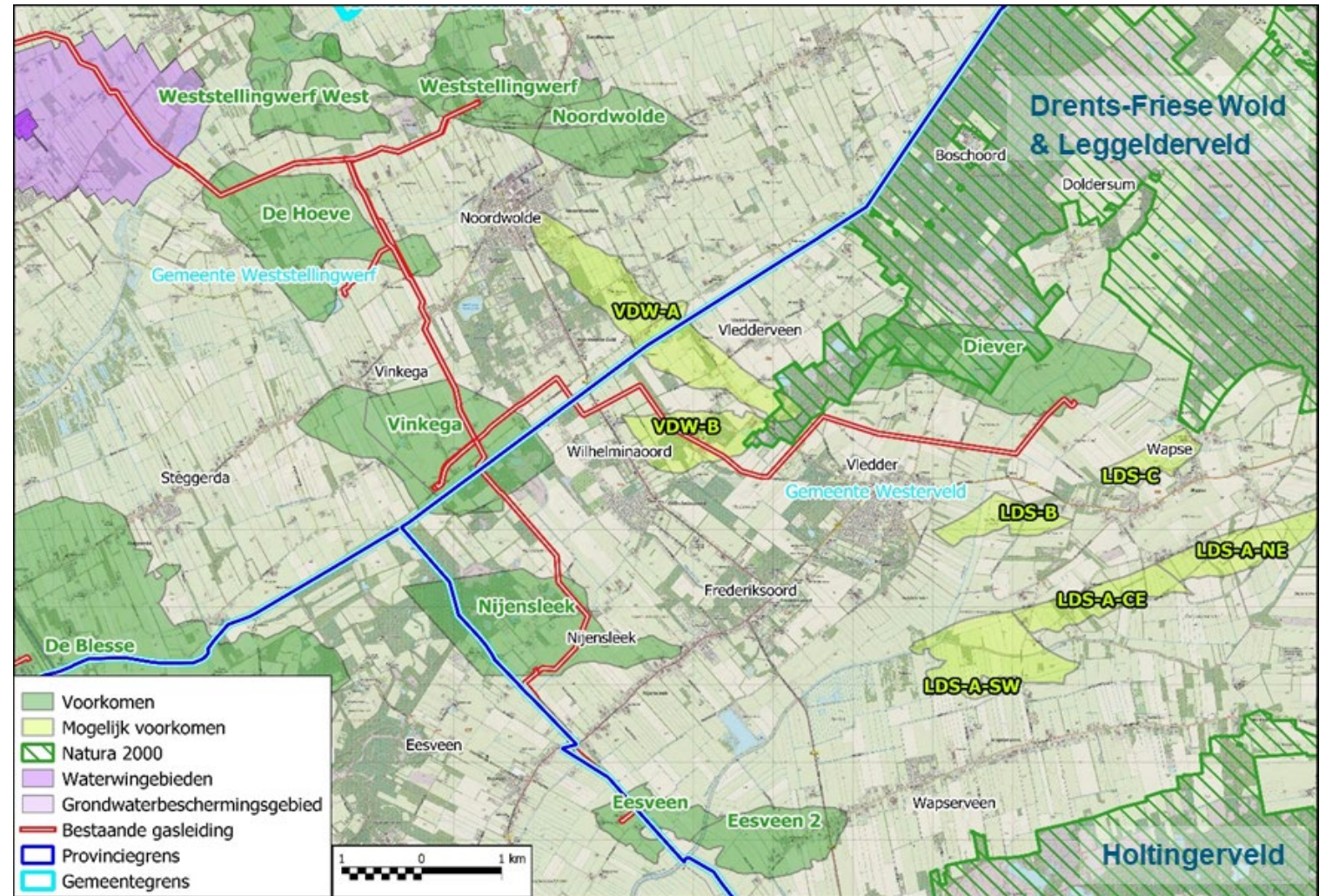
# Welke alternatieve locaties worden onderzocht?

- In deel 1 van het MER worden negen locaties onderzocht. Daarbij wordt gekeken naar mogelijke effecten op verschillende milieuthema's maar worden ook de thema's kosten, omgeving, techniek en toekomstvastheid meegenomen.



# Effecten gaswinnings in de omgeving

- Samengestelde effecten van omliggende gasvoorkomens mbt risico's op bodemdaling en bodemtrilling worden meegenomen in de onderzoeken



# Frederiksoord-Wilhelminaoord UNESCO werelderfgoed

- De kernen Frederiksoord en Wilhelminaoord zijn in juli 2021 door het Werelderfgoed comité erkend als UNESCO werelderfgoed.
- In het Milieueffectrapport wordt dan ook speciale aandacht besteed aan het beschermd dorpsgezicht Frederiksoord-Wilhelminaoord, de hiermee samenhangende UNESCO status en aardkundige waarden. Om de erfgoedwaarden transparant en volwaardig mee te wegen zal een Heritage Impact Analyse (HIA) worden uitgevoerd waarvan de resultaten worden verwerkt in het Milieueffectrapport.

## 5. Wanneer welke vervolgstappen?

- De NRD is voor 6 weken ter-inzage gelegd en naar betrokken bestuursorganen en instanties gestuurd voor raadpleging → 25 augustus – 5 oktober
- Eenieder kan reageren op de aanpak van het MER zoals beschreven in de NRD
- De Commissie voor de milieueffectrapportage zal advies uitbrengen op de NRD in samenhang met de ontvangen zienswijzen
- De ontvangen zienswijzen en adviezen op de reikwijdte en het detailniveau worden beantwoord in een nota van antwoord en meegenomen bij het opstellen van het MER
  
- Vervolgens ter-inzage legging ontwerp Rijksinpassingsplan en MER
- Commissie voor de milieueffectrapportage toetst het MER
- Vaststelling Rijksinpassingsplan