

Dit document bevat rekenresultaten van AERIUS Calculator. Het betreft de hoogst berekende stikstofbijdragen per stikstofgevoelig Natura 2000 gebied, op basis van rekenpunten die overlappen met habitattypen en/of leefgebieden die aangewezen zijn in het kader van de Wet natuurbescherming, gekoppeld aan een aangewezen soort, of nog onbekend maar mogelijk wel relevant.

De berekening op basis van stikstofemissies gaat uit van de componenten ammoniak (NH₃) en/of stikstofoxide (NO_x).

Wilt u verder rekenen of gegevens wijzigen? Importeer de pdf dan in Calculator. Voor meer toelichting verwijzen wij u naar de website www.aerius.nl.

Berekening SCEN7_Tabel2Max_15pctULEV

- ▶ Kenmerken
- ▶ Samenvatting emissies
- ▶ Depositieresultaten
- ▶ Gedetailleerde emissiegegevens

Verdere toelichting over deze PDF kunt u vinden in een bijbehorende leeswijzer. Deze leeswijzer en overige documentatie is te raadplegen via:
<https://www.aerius.nl/handleidingen> en leeswijzers.

AERIUS CALCULATOR

Contact

Rechtspersoon nr cht ngs ocat e

Tractebel XXXXXXXXXX Westerschelde, 9999 1111

Activiteit

Omschr v ng AER US kenmerk

Westerschelde stortstrategie RvY1b53PeAWV

Datum bereken ng Reken aar Rekenconf gurat e

16 juni 2021, 23:58 2022 Berekend voor natuurgebieden

Totale emissie

S tuat e 1

NOx 233,82 ton/j

NH₃

Resultaten

Hectare met
hoogste bijdrage
(mol/ha/j)

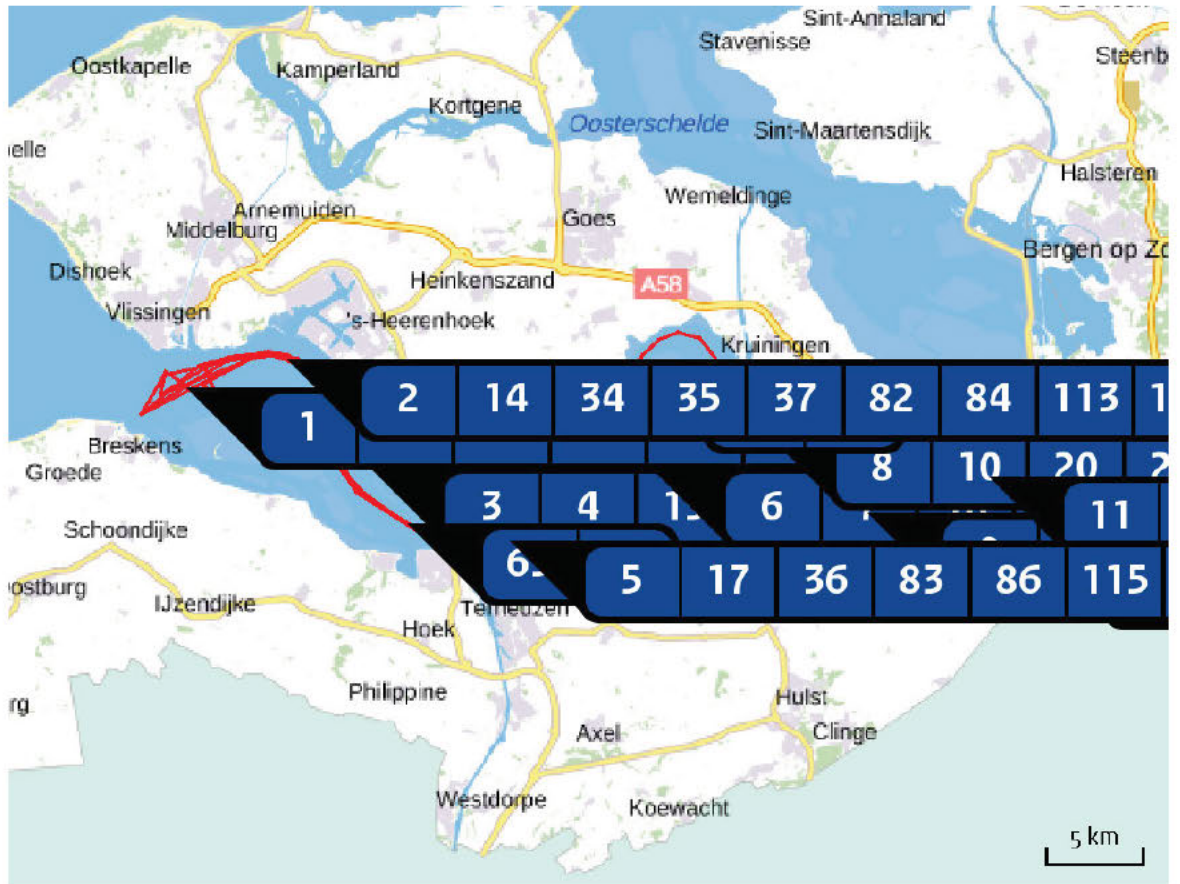
Natuurgeb ed B drage

Westerschelde & Saeftinghe 2,37

Toelichting

Baggeren varen storten

Locatie
SCEN7_Tabel2Max
_15pctULEV



Emissie
SCEN7_Tabel2Max
_15pctULEV

Bron Sector	Em ss e NH3	Em ss e NOx
1 Drempe van Vlissingen ... Anders... Anders...		4.630,00 kg/j
2 Honte ... Anders... Anders...		9.439,00 kg/j
3 Drempe van Borssele ... Anders... Anders...		21,88 ton/j
4 Pas van Terneuzen ... Anders... Anders...		9.226,00 kg/j
5 Put van Terneuzen ... Anders... Anders...		3.361,00 kg/j
6 Gat van Ossensisse ... Anders... Anders...		7.011,00 kg/j

Bron Sector	Em ss e NH ₃	Em ss e NO _x
7 ... Overloop van Hansweert Anders... Anders...		10.729,00 kg/j
8 ... Drempel van Hansweert Anders... Anders...		44,53 ton/j
9 ... Overloop van Valkenisse Anders... Anders...		13.225,00 kg/j
10 ... Walsoorden Anders... Anders...		1.608,00 kg/j
11 ... Drempel van Valkenisse Anders... Anders...		12.921,00 kg/j
12 ... Drempel van Bath Anders... Anders...		10.716,00 kg/j
13 ... Drempel van Vlissingen ULEV Anders... Anders...		73,00 kg/j
14 ... Honte ULEV Anders... Anders...		149,00 kg/j
15 ... Drempel van Borssele ULEV Anders... Anders...		
16 ... Pas van Terneuzen ULEV Anders... Anders...		
17 ... Put van Terneuzen ULEV Anders... Anders...		
18 ... Gat van Ossenisse ULEV Anders... Anders...		
19 ... Overloop van Hansweert ULEV Anders... Anders...		

Bron Sector	Em ss e NH ₃	Em ss e NO _x
20 Drempel van Hansweert ULEV ... Anders... Anders...		
21 Overloop van Valkenisse ULEV ... Anders... Anders...		
22 Walsoorden ULEV ... Anders... Anders...		
23 Drempel van Valkenisse ULEV ... Anders... Anders...		
24 Drempel van Bath ULEV ... Anders... Anders...		
25 Bath_SH72 ... Anders... Anders...		
26 DvBa_GevO ... Anders... Anders...		
27 DvBa_PvW ... Anders... Anders...		
28 DvBa_RvB ... Anders... Anders...		
29 DvBa_SH41 ... Anders... Anders...		
30 DvBa_SH51 ... Anders... Anders...		
31 DvBa_SH61 ... Anders... Anders...		671,00 kg/j
32 DvBa_SH71 ... Anders... Anders...		935,00 kg/j

Bron Sector	Em ss e NH ₃	Em ss e NO _x
33 DvBa_SN51 ... Anders... Anders...		
34 DvBo_HP ... Anders... Anders...		
35 DvBo_HP ... Anders... Anders...		5.607,00 kg/j
36 DvBo_INOS ... Anders... Anders...		2.479,00 kg/j
37 DvBo_SN11 ... Anders... Anders...		2.679,00 kg/j
38 DVBo_SN31 ... Anders... Anders...		2.887,00 kg/j
39 DvH_DPvH ... Anders... Anders...		
40 DvH_GevO ... Anders... Anders...		
41 DvH_INOS ... Anders... Anders...		
42 DvH_PVW ... Anders... Anders...		
43 DrHw_RvB ... Anders... Anders...		2.828,00 kg/j
44 DvH_SH41 ... Anders... Anders...		10.498,00 kg/j
45 DvH_SH51 ... Anders... Anders...		

Bron Sector	Em ss e NH ₃	Em ss e NO _x
46 DvH_SN41 ... Anders... Anders...		
47 DvV_GevO ... Anders... Anders...		
48 DvVa_PvW ... Anders... Anders...		4.547,00 kg/j
49 DvVa_RvB ... Anders... Anders...		
50 DvVa_SH41 ... Anders... Anders...		6,00 kg/j
51 DvVa_SH51 ... Anders... Anders...		1.445,00 kg/j
52 DvVa_SH61 ... Anders... Anders...		181,00 kg/j
53 DvVa_SH71 ... Anders... Anders...		
54 DvVa_SH72 ... Anders... Anders...		
55 DvVa_SN61 ... Anders... Anders...		
56 DvVI_HP ... Anders... Anders...		
57 DvVI_HPW ... Anders... Anders...		559,00 kg/j
58 DvVI_SN11 ... Anders... Anders...		

Bron Sector		Em ss e NH ₃	Em ss e NO _x
59	GvO_GevO ... Anders... Anders...		
60	GvO_INOS ... Anders... Anders...		658,00 kg/j
61	GVO_RvB ... Anders... Anders...		
62	GvO_SH41 ... Anders... Anders...		459,00 kg/j
63	GvO_SN31 ... Anders... Anders...		
64	Ho_HPNI ... Anders... Anders...		
65	Ho_INOS ... Anders... Anders...		
66	Ho_SN11 ... Anders... Anders...		3.152,00 kg/j
67	Hon_HPWI ... Anders... Anders...		
68	Hon_SN31 ... Anders... Anders...		
69	OvH_DpH ... Anders... Anders...		
70	OvH_INOS ... Anders... Anders...		
71	OvH_PVH ... Anders... Anders...		

Bron Sector	Em ss e NH ₃	Em ss e NO _x
72 OvH_PWA Anders... Anders...		
73 OvH_SH41 Anders... Anders...		1.277,00 kg/j
74 OvH_SH51 Anders... Anders...		
75 OvV_DpH Anders... Anders...		
76 OvV_GevO Anders... Anders...		
77 OvV_PVW Anders... Anders...		
78 OvV_RvB Anders... Anders...		
79 OvV_SH41 Anders... Anders...		
80 OvV_SH51 Anders... Anders...		3.475,00 kg/j
81 OvV_SH61 Anders... Anders...		
82 PavT_HPW Anders... Anders...		
83 PavT_INOS Anders... Anders...		5.024,00 kg/j
84 PavT_SN11 Anders... Anders...		

Bron Sector	Em ss e NH3	Em ss e NOx
85 PavT_SN31 ... Anders... Anders...		
86 PuvT_INOS ... Anders... Anders...		646,00 kg/j
87 PuvT_SH41 ... Anders... Anders...		
88 PuvT_SN31 ... Anders... Anders...		
89 Wal_SH41 ... Anders... Anders...		
90 VA_SH72 ... Anders... Anders...		
91 Wal_DpH ... Anders... Anders...		
92 Wal_GevO ... Anders... Anders...		
93 Wal_PVW ... Anders... Anders...		
94 Wal_RvB ... Anders... Anders...		
95 Wal_SH51 ... Anders... Anders...		
96 Wal_wals ... Anders... Anders...		134,00 kg/j
97 OvV_SN51 ... Anders... Anders...		

Bron Sector	Em ss e NH ₃	Em ss e NO _x
98	DvVa_SN51 ... Anders... Anders...	
99	VbB_SH71 ... Anders... Anders...	
100	DvH_SN51 ... Anders... Anders...	
101	Wal_SN51 ... Anders... Anders...	
102	OvV_Wals ... Anders... Anders...	
103	DvBa_SN61 ... Anders... Anders...	
104	Bath_SH72_ULEV ... Anders... Anders...	
105	DvBa_GevO_ULEV ... Anders... Anders...	
106	DvBa_PvW_ULEV ... Anders... Anders...	
107	DvBa_RvB_ULEV ... Anders... Anders...	
108	DvBa_SH41_ULEV ... Anders... Anders...	
109	DvBa_SH51_ULEV ... Anders... Anders...	
110	DvBa_SH61_ULEV ... Anders... Anders...	

Bron Sector	Em ss e NH3	Em ss e NOx
111	DvBa_SH71_ULEV Anders... Anders...	
112	DvBa_SN51_ULEV Anders... Anders...	
113	DvBo_HPN_ULEV Anders... Anders...	
114	DvBo_HPW_ULEV Anders... Anders...	
115	DvBo_INOS_ULEV Anders... Anders...	
116	DvBo_SN11_ULEV Anders... Anders...	
117	DVBo_SN31_ULEV Anders... Anders...	
118	DvH_DPVH_ULEV Anders... Anders...	
119	DvH_GevO_ULEV Anders... Anders...	
120	DvH_INOS_ULEV Anders... Anders...	
121	DvH_PVW_ULEV Anders... Anders...	
122	DrHw_RvB_ULEV Anders... Anders...	
123	DvH_SH41_ULEV Anders... Anders...	

Bron Sector	Em ss e NH3	Em ss e NOx
124 DvH_SH51_ULEV ... Anders... Anders...		
125 DvH_SN41_ULEV ... Anders... Anders...		
126 DvV_GevO_ULEV ... Anders... Anders...		
127 DvVa_PvW_ULEV ... Anders... Anders...		
128 DvVa_RvB_ULEV ... Anders... Anders...		
129 DvVa_SH41_ULEV ... Anders... Anders...		
130 DvVa_SH51_ULEV ... Anders... Anders...		
131 DvVa_SH61_ULEV ... Anders... Anders...		
132 DvVa_SH71_ULEV ... Anders... Anders...		
133 DvVa_SH72_ULEV ... Anders... Anders...		
134 DvVa_SN61_ULEV ... Anders... Anders...		
135 DvVI_HP_N_ULEV ... Anders... Anders...		
136 DvVI_HPW_ULEV ... Anders... Anders...		9,00 kg/j

Bron Sector		Em ss e NH ₃	Em ss e NO _x
137	DvVI_SN11_ULEV ... Anders... Anders...		
138	GvO_GevO_ULEV ... Anders... Anders...		
139	GvO_INOS_ULEV ... Anders... Anders...		
140	GVO_RvB_ULEV ... Anders... Anders...		
141	GvO_SH41_ULEV ... Anders... Anders...		
142	GvO_SN31_ULEV ... Anders... Anders...		
143	Ho_HP_N_ULEV ... Anders... Anders...		
144	Ho_INOS_ULEV ... Anders... Anders...		
145	Ho_SN11_ULEV ... Anders... Anders...		50,00 kg/j
146	Hon_HP_W_ULEV ... Anders... Anders...		
147	Hon_SN31_ULEV ... Anders... Anders...		
148	OvH_DpH_ULEV ... Anders... Anders...		
149	OvH_INOS_ULEV ... Anders... Anders...		

Bron Sector	Em ss e NH ₃	Em ss e NO _x
150	OvH_PVH_ULEV Anders... Anders...	
151	OvH_PWA_ULEV Anders... Anders...	
152	OvH_SH41_ULEV Anders... Anders...	
153	OvH_SH51_ULEV Anders... Anders...	
154	OvV_DpH_ULEV Anders... Anders...	
155	OvV_GevO_ULEV Anders... Anders...	
156	OvV_PVW_ULEV Anders... Anders...	
157	OvV_RvB_ULEV Anders... Anders...	
158	OvV_SH41_ULEV Anders... Anders...	
159	OvV_SH51_ULEV Anders... Anders...	
160	OvV_SH61_ULEV Anders... Anders...	
161	PavT_HPW_ULEV Anders... Anders...	
162	PavT_INOS_ULEV Anders... Anders...	

Bron Sector	Em ss e NH3	Em ss e NOx
163	PavT_SN11_ULEV Anders... Anders...	
164	PavT_SN31_ULEV Anders... Anders...	
165	PuvT_INOS_ULEV Anders... Anders...	
166	PuvT_SH41_ULEV Anders... Anders...	
167	PuvT_SN31_ULEV Anders... Anders...	
168	Wal_SH41_ULEV Anders... Anders...	
169	VA_SH72_ULEV Anders... Anders...	
170	Wal_DpH_ULEV Anders... Anders...	
171	Wal_GevO_ULEV Anders... Anders...	
172	Wal_PVW_ULEV Anders... Anders...	
173	Wal_RvB_ULEV Anders... Anders...	
174	Wal_SH51_ULEV Anders... Anders...	
175	Wal_wals_ULEV Anders... Anders...	

Bron Sector		Em ss e NH ₃	Em ss e NO _x
176	OvV_SN51_ULEV Anders... Anders...		
177	DvVa_SN51_ULEV Anders... Anders...		
178	VbB_SH71_ULEV Anders... Anders...		
179	DvH_SN51_ULEV Anders... Anders...		
180	Wal_SN51_ULEV Anders... Anders...		
181	OvV_Wals_ULEV Anders... Anders...		
182	DvBa_SN61_ULEV Anders... Anders...		
183	SH41 Anders... Anders...		6.079,00 kg/j
184	SH51 Anders... Anders...		2.451,00 kg/j
185	PWALS PVW Anders... Anders...		12.727,00 kg/j
186	INOS Anders... Anders...		2.941,00 kg/j
187	PVH Anders... Anders...		2.941,00 kg/j
188	SH61 Anders... Anders...		980,00 kg/j

Bron Sector	Em ss e NH ₃	Em ss e NO _x
189 SH71 ... Anders... Anders...		980,00 kg/j
190 SN31 ... Anders... Anders...		980,00 kg/j
191 SN11 ... Anders... Anders...		2.081,00 kg/j
192 HPW 3 ... Anders... Anders...		1.924,00 kg/j
193 SN51 ... Anders... Anders...		
194 RvB ... Anders... Anders...		
195 HP1 ... Anders... Anders...		
196 SN61 ... Anders... Anders...		
197 SN41 ... Anders... Anders...		
198 GvO_gw ... Anders... Anders...		
199 SuPI ... Anders... Anders...		
200 SH41_ULEV ... Anders... Anders...		
201 SH51_ULEV ... Anders... Anders...		

Bron Sector	Em ss e NH ₃	Em ss e NO _x
202 PWALS PVW_ULEV ... Anders... Anders...		
203 INOS_ULEV ... Anders... Anders...		
204 PVH_ULEV ... Anders... Anders...		
205 SH61_ULEV ... Anders... Anders...		
206 SH71_ULEV ... Anders... Anders...		
207 SN31_ULEV ... Anders... Anders...		
208 SN11_ULEV ... Anders... Anders...		23,00 kg/j
209 HPW 3_ULEV ... Anders... Anders...		11,00 kg/j
210 SN51_ULEV ... Anders... Anders...		
211 RvB_ULEV ... Anders... Anders...		
212 HP1_ULEV ... Anders... Anders...		
213 SN61_ULEV ... Anders... Anders...		
214 SN41_ULEV ... Anders... Anders...		

Bron Sector	Em ss e NH3	Em ss e NOx
-------------	-------------	-------------

215 GvO_gw_ULEV
 ... Anders... | Anders...

216 SuPI_ULEV
 ... Anders... | Anders...

Resultaten
stikstof
gevoelige
Natura 2000
gebieden
(mol/ha/j)

Natuurgebied	Hoogste bijdrage	Bijdrage op (binnen) overbestede hexagonalen*
Westerschelde & Saeftinghe	2,37	1,26
Oosterschelde	1,04	
Brabantse Wal	0,95	
Yerseke en Kapelse Moer	0,81	
Vogelkreek	0,50	
Krammer Volkerak	0,48	
Grevelingen	0,44	
Biesbosch	0,34	
Duinen Goeree & Kwade Hoek	0,34	
Ulvenhoutse Bos	0,34	
Kop van Schouwen	0,34	
Voornes Duin	0,33	
Manteling van Walcheren	0,30	
Canisvliet	0,29	
Langstraat	0,28	
Loonse en Drunense Duinen & Leemkuilen	0,26	
Zwin & Kievittepolder	0,26	
Regte Heide & Riels Laag	0,25	
Groote Gat	0,25	0,23
Solleveld & Kapittelduinen	0,25	

Natuurgebied	Hoogste bodemdrage	Bodemdrage op (binnen) overbestede hexagonalen*
Kempenland West	0,23	
Kampina & Oisterwijkse Vennen	0,23	
Lingegebied & Diefdijk Zuid	0,22	
Meijndel & Berkheide	0,22	
Westduinpark & Wapendal	0,21	
Vlijmens Ven, Moerputten & Bossche Broek	0,21	
Loevestein, Pompveld & Kornsche Boezem	0,18	0,16
Kennemerland Zuid	0,17	
Voordelta	0,17	0,16
Rijntakken	0,17	
Kolland & Overlangbroek	0,17	
Oostelijke Vechtplassen	0,16	
Leenderbos, Groote Heide & De Plateaux	0,16	
Coepelduynen	0,15	
Nieuwkoopse Plassen & De Haeck	0,15	
Naardermeer	0,15	
Veluwe	0,15	
Strabrechtse Heide & Beuven	0,14	
Zouweboezem	0,14	
Uiterwaarden Lek	0,14	

Natuurgebied	Hoogste bodage	Bodage op (b na) overbestede hexagonalen*
Weerter en Budelerbergen & Ringselven	0,13	
Sint Jansberg	0,13	
Noordhollands Duinreservaat	0,12	
Botshol	0,12	
Deurnsche Peel & Mariapeel	0,12	
Maasduinen	0,12	
Zeldersche Driessen	0,11	
Groote Peel	0,11	
Boschhuizerbergen	0,11	
Landgoederen Brummen	0,11	
Binnenveld	0,11	
Schoorlse Duinen	0,10	
Leudal	0,10	
De Bruuk	0,10	
Ilperveld, Varkensland, Oostzanerveld & Twiske	0,10	
Polder Westzaan	0,10	
Sallandse Heuvelrug	0,09	
Boetelerveld	0,09	
Borkeld	0,09	
Swalmdal	0,09	

Natuurgebied	Hoogste bodemdrage	Bodemdrage op (binnen) overbestede hexagonalen*
Meinweg	0,09	
Roerdal	0,09	
Stelkampsveld	0,09	
Sarsven en De Banen	0,09	
Weerribben	0,09	
Bunder en Elslooërbos	0,09	
Vecht en Beneden Reggegebied	0,09	
Zwanenwater & Pettemerduinen	0,09	
Geleenbeekdal	0,08	
Korenburgerveen	0,08	
De Wieden	0,08	
Bekendelle	0,08	
Geuldal	0,08	
Wierdense Veld	0,08	
Brunsummerheide	0,08	
Sint Pietersberg & Jekerdal	0,08	
Buurserzand & Haaksbergerveen	0,08	
Duinen Den Helder Callantsoog	0,08	
Savelsbos	0,08	
Bemelerberg & Schiepersberg	0,08	

Natuurgebied	Hoogste bodemdrage	Bodemdrage op (binnen) overbestede hexagonalen*
Engbertsdijkvenen	0,08	
Holtingerveld	0,08	
Willinks Weust	0,08	
Wormeren, Jisperveld & Kalverpolder	0,08	
Oeffelter Meent	0,08	
Drents-Friese Wold & Leggelderveld	0,08	
Witte Veen	0,08	
Dwingelderveld	0,08	
Lonnekermeer	0,08	
Rottige Meenthe & Brandemeer	0,07	
Achter de Voort, Agelerbroek & Voltherbroek	0,07	
Landgoederen Oldenzaal	0,07	
Lemselermaten	0,07	
Springendal & Dal van de Mosbeek	0,07	
Duinen en Lage Land Texel	0,07	
Wooldse Veen	0,07	
Aamsveen	0,07	
Bergvennen & Brecklenkampse Veld	0,07	
Dinkelland	0,07	
Mantingerzand	0,07	

Natuurgebied	Hoogste bodemdrage	Bodemdrage op (binnen) overbestede hexagonalen*
Mantingerbos	0,07	
Fochteloërveen	0,07	
Noorbeemden & Hoogbos	0,07	
Kunderberg	0,07	
Uiterwaarden Zwarte Water en Vecht	0,07	
Alde Feanen	0,06	
Norgerholt	0,06	
Duinen Vlieland	0,06	
Wijnjeterper Schar	0,06	
Bargerveen	0,06	
Olde Maten & Veerslootslanden	0,06	
Drentsche Aa gebied	0,06	
Drouwenezand	0,06	
Elperstroomgebied	0,06	
Duinen Terschelling	0,06	
Witterveld	0,06	
Bakkeveense Duinen	0,06	
Duinen Ameland	0,06	
Duinen Schiermonnikoog	0,06	
Eilandspolder	0,06	

Natuurgebied	Hoogste bodage	Bodage op (binnen) overbestede hexagonalen*
Liefdingsbroek	0,06	
Waddenzee	0,05	
Oudegaasterbrekken, Fluessen en omgeving	0,05	
Zwarte Meer	0,05	
Van Oordt's Mersken	0,05	
IJsselmeer	0,05	
Groote Wielen	0,04	
Maas bij Eijsden	0,04	
Noordzeekustzone	0,04	

* Als de hoogste depositoename plaatsvindt op een hexagoon waar géén sprake is van een (naderende) stikstofoverbesteding dan is de hoogste toename op een hexagoon met wel een (naderende) stikstofoverbesteding in deze kolom weergegeven

Resultaten
per
habitatype
(mol/ha/j)voor de 10
stikstofgevoelige
Natura 2000
gebieden met het
hoogste resultaat

Westerschelde & Saeftinghe

Habitatype	Hoogste bodembedraging	Bodembedraging op (binnen) overbestede hexagonalen*
H1320 Slijkgrasvelden	2,37	1,17
H1310A Zilte pionierbegroeiingen (zeekraal)	2,16	0,64
H1330A Schorren en zilte graslanden (buitendijks)	1,84	1,26
H1330B Schorren en zilte graslanden (binnendijks)	0,89	0,77
H2160 Duindoornstruwelen	0,82	0,63
H2120 Witte duinen	0,73	0,66
H2190B Vochtige duinvalleien (kalkrijk)	0,73	0,53
H2110 Embryonale duinen	0,68	0,49
H1310B Zilte pionierbegroeiingen (zeevetmuur)	0,43	

Oosterschelde

Habitatype	Hoogste bodembedraging	Bodembedraging op (binnen) overbestede hexagonalen*
H1330A Schorren en zilte graslanden (buitendijks)	1,04	
H1310A Zilte pionierbegroeiingen (zeekraal)	1,01	
H1320 Slijkgrasvelden	0,90	
H1330B Schorren en zilte graslanden (binnendijks)	0,64	
H7140B Overgangsbegroeiingen en trilvenen (veenmosrietlanden)	0,24	

Brabantse Wal

Habitattype	Hoogste bodembedraging	Bodembedraging op (binnen) overbestede hexagonalen*
Lg13 Bos van arme zandgronden	0,95	
Lg14 Eiken- en beukenbos van lemige zandgronden	0,94	
L4030 Droge heiden	0,89	
Lg04 Zuur ven	0,88	
Lg09 Droog struisgrasland	0,87	
H3130 Zwakgebufferde vennen	0,74	
H2310 Stuifzandheiden met struikhei	0,73	
H3160 Zure vennen	0,72	
H4030 Droge heiden	0,71	
H4010A Vochtige heiden (hogere zandgronden)	0,70	
H9120 Beuken-eikenbossen met hulst	0,66	
H2330 Zandverstuivingen	0,65	

Yerseke en Kapelse Moer

Habitattype	Hoogste bodembedraging	Bodembedraging op (binnen) overbestede hexagonalen*
H1330B Schorren en zilte graslanden (binnendijks)	0,81	
H1310A Zilte pionierbegroeiingen (zeekraal)	0,81	

Vogelkreek

Hab tatype	Hoogste b drage	B drage op (b na) overbe aste hexagonen*
Lgo8 Nat, matig voedselrijk grasland	0,50	

Krammer-Volkerak

Hab tatype	Hoogste b drage	B drage op (b na) overbe aste hexagonen*
H2160 Duindoornstruwelen	0,48	
H1330B Schorren en zilte graslanden (binnendijks)	0,48	
H2190B Vochtige duinvalleien (kalkrijk)	0,48	
H1310A Zilte pionierbegroeiingen (zeekraal)	0,39	
H6510A Glanshaver en vossenstaarthooilanden (glanshaver)	0,37	
H2170 Kruipwilgstruwelen	0,35	

Grevelingen

Habitattype	Hoogste bodembedraging	Bodembedraging op (binnen) overbesteden hexagonalen*
H2160 Duindoornstruwelen	0,44	
H2190B Vochtige duinvalleien (kalkrijk)	0,44	
H2170 Kruiwilgstruwelen	0,41	
H1330B Schorren en zilte graslanden (binnendijks)	0,38	
H2130A Grijszandduinen (kalkrijk)	0,34	
H1310A Zilte pionierbegroeiingen (zeekraal)	0,31	
H1310B Zilte pionierbegroeiingen (zeevetmuur)	0,25	

Biesbosch

Habitattype	Hoogste bodembedraging	Bodembedraging op (binnen) overbesteden hexagonalen*
Lg11 Kamgrasweide & Bloemrijk weidevogelgrasland van het rivieren en zeeleigebied	0,34	
Lg08 Nat, matig voedselrijk grasland	0,29	
H91E0B Vochtige alluviale bossen (essen iepenbossen)	0,21	0,18
H6510A Glanshaver en vossenstaarthooilanden (glanshaver)	0,20	
H6510B Glanshaver en vossenstaarthooilanden (grote vossenstaart)	0,20	
H6120 Stroomdalgraslanden	0,17	

Duinen Goeree & Kwade Hoek

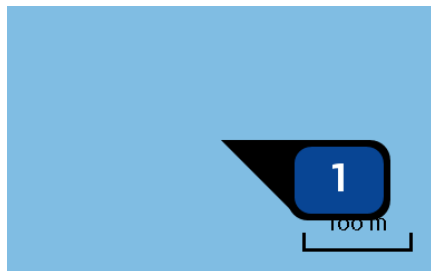
Habitattype	Hoogste bodembedrag	Bodembedrag op (b na) overbevestigde hexagonalen*
Lg12 Zoom, mantel en droog struweel van de duinen	0,34	
H2160 Duindoornstruwelen	0,34	
H2130A Grijze duinen (kalkrijk)	0,32	
H1330A Schorren en zilte graslanden (buitendijks)	0,31	
H2190B Vochtige duinvalleien (kalkrijk)	0,24	
H1310B Zilte pionierbegroeiingen (zeevetmuur)	0,20	
H2120 Witte duinen	0,19	
H2130B Grijze duinen (kalkarm)	0,19	
H2190Aom Vochtige duinvalleien (open water), oligo tot mesotrofe vormen	0,19	
H2130C Grijze duinen (heischraal)	0,19	
H2190C Vochtige duinvalleien (ontkalkt)	0,19	
H2110 Embryonale duinen	0,15	
H1310A Zilte pionierbegroeiingen (zeekraal)	0,15	

Ulvenhoutse Bos

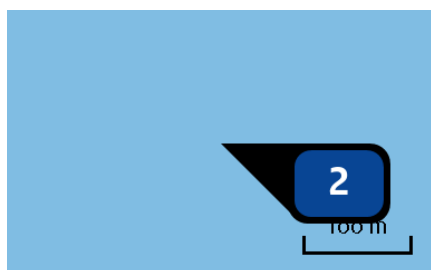
Habitattype	Hoogste bodembedrag	Bodembedrag op (b na) overbevestigde hexagonalen*
Hg120 Beuken eikenbossen met hulst	0,34	
Hg160A Eiken haagbeukenbossen (hogere zandgronden)	0,34	
Hg1EoC Vochtige alluviale bossen (beekbegeleidende bossen)	0,34	

* Als de hoogste depositoename plaatsvindt op een hexagoon waar géén sprake is van een (naderende) stikstofoverbelasting dan is de hoogste toename op een hexagoon met wel een (naderende) stikstofoverbelasting in deze kolom weergegeven

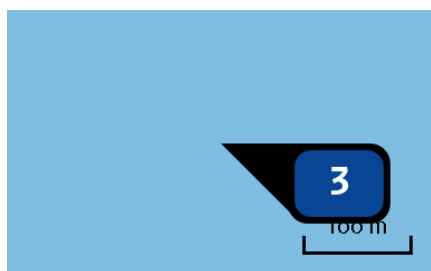
Emissie
(per bron)
SCEN7_Tabel2Max
_15pctULEV



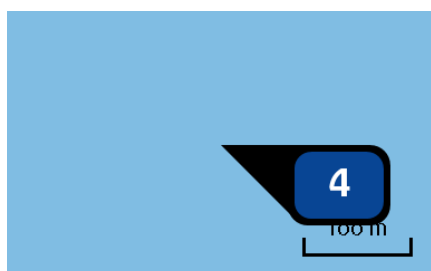
Naam **Drempel van Vlissingen**
 Locatie (X Y) **29430, 383896**
 U tstoelhoogte **14,8 m**
 temperatuur emissie **380,00 °C**
 U ttreedameter **0,3 m**
 U ttreedrichting **Verticaal geforceerd**
 U ttreedsnelheid **36,3 m/s**
 emissievariatie **Continue emissie**
 NOx **4.630,00 kg/j**



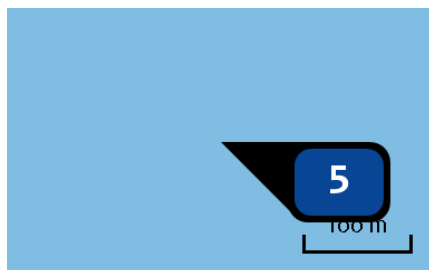
Naam **Honte**
 Locatie (X Y) **35673, 384820**
 U tstoelhoogte **14,8 m**
 temperatuur emissie **380,00 °C**
 U ttreedameter **0,3 m**
 U ttreedrichting **Verticaal geforceerd**
 U ttreedsnelheid **36,3 m/s**
 emissievariatie **Continue emissie**
 NOx **9.439,00 kg/j**



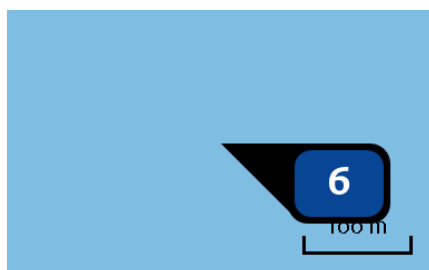
Naam **Drempel van Borssele**
 Locatie (X Y) **38401, 379592**
 U tstoelhoogte **14,8 m**
 temperatuur emissie **380,00 °C**
 U ttreedameter **0,3 m**
 U ttreedrichting **Verticaal geforceerd**
 U ttreedsnelheid **36,3 m/s**
 emissievariatie **Continue emissie**
 NOx **21,88 ton/j**



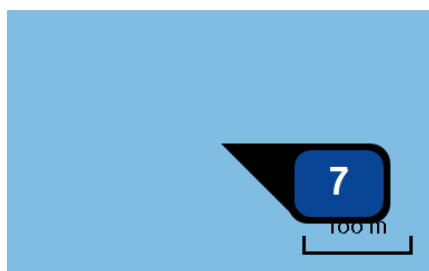
Naam **Pas van Terneuzen**
 Locatie (X Y) **40935, 376696**
 U tstoelhoogte **14,8 m**
 temperatuur emissie **380,00 °C**
 U ttreedameter **0,3 m**
 U ttreedrichting **Verticaal geforceerd**
 U ttreedsnelheid **36,3 m/s**
 emissievariatie **Continue emissie**
 NOx **9.226,00 kg/j**



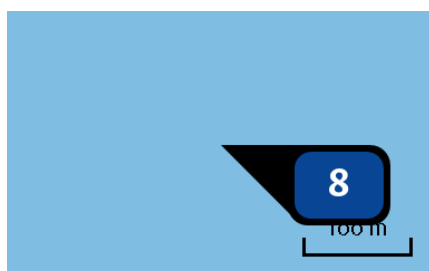
Naam **Put van Terneuzen**
 Locatie (X Y) **47532, 374061**
 U tstoelhoogte **14,8 m**
 temperatuur emissie **380,00 °C**
 U ttreedameter **0,3 m**
 U ttreedrichting **Verticaal geforceerd**
 U ttreedsnelheid **36,3 m/s**
 emissievariatie **Continue emissie**
 NOx **3.361,00 kg/j**



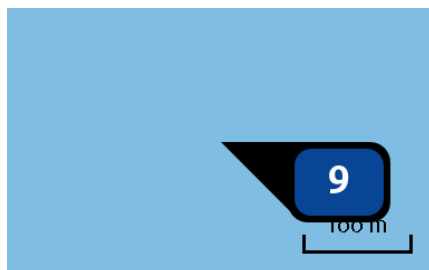
Naam **Gat van Ossenisse**
 Locatie (X Y) **54549, 377882**
 U tstoelhoogte **14,8 m**
 temperatuur emissie **380,00 °C**
 U ttreedameter **0,3 m**
 U ttreedrichting **Verticaal geforceerd**
 U ttreedsnelheid **36,3 m/s**
 emissievariatie **Continue emissie**
 NOx **7.011,00 kg/j**



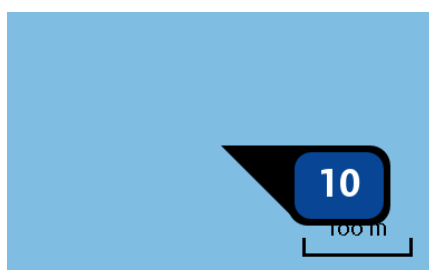
Naam **Overloop van Hansweert**
 Locatie (X Y) **56305, 382561**
 U tstoelhoogte **14,8 m**
 temperatuur emissie **380,00 °C**
 U ttreedameter **0,3 m**
 U ttreedrichting **Verticaal geforceerd**
 U ttreedsnelheid **36,3 m/s**
 emissievariatie **Continue emissie**
 NOx **10.729,00 kg/j**



Naam **Drempel van Hansweert**
 Locatie (X Y) **60637, 381746**
 U tstoelhoogte **14,8 m**
 temperatuur emissie **380,00 °C**
 U ttreedameter **0,3 m**
 U ttreedrichting **Verticaal geforceerd**
 U ttreedsnelheid **36,3 m/s**
 emissievariatie **Continue emissie**
 NOx **44,53 ton/j**



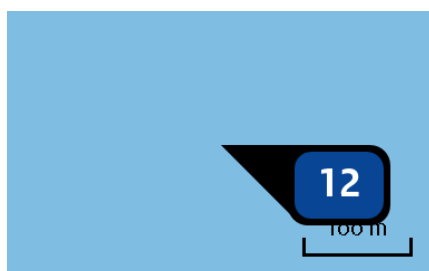
Naam	Overloop van Valkenisse
Locatie (X Y)	65243, 376291
U tstoelhoogte	14,8 m
temperatuur emissie	380,00 °C
U ttreedameter	0,3 m
U ttreedrichting	<u>Verticaal geforceerd</u>
U ttreedsnelheid	36,3 m/s
emissievariatie	Continue emissie
NOx	13.225,00 kg/j



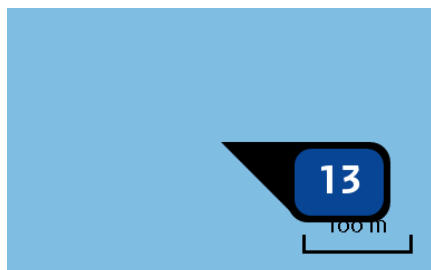
Naam	Walsoorden
Locatie (X Y)	61293, 378083
U tstoelhoogte	14,8 m
temperatuur emissie	380,00 °C
U ttreedameter	0,3 m
U ttreedrichting	<u>Verticaal geforceerd</u>
U ttreedsnelheid	36,3 m/s
emissievariatie	Continue emissie
NOx	1.608,00 kg/j



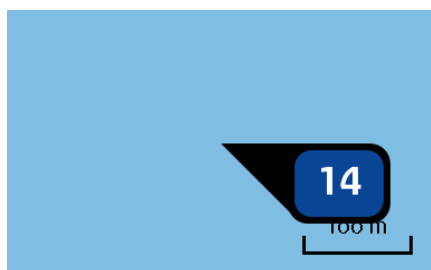
Naam	Drempel van Valkenisse
Locatie (X Y)	70030, 378220
U tstoelhoogte	14,8 m
temperatuur emissie	380,00 °C
U ttreedameter	0,3 m
U ttreedrichting	<u>Verticaal geforceerd</u>
U ttreedsnelheid	36,3 m/s
emissievariatie	Continue emissie
NOx	12.921,00 kg/j



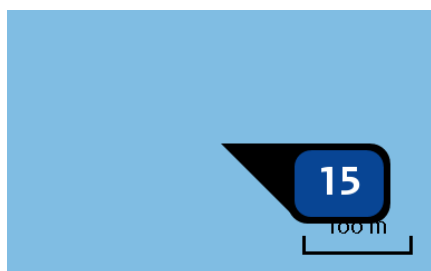
Naam	Drempel van Bath
Locatie (X Y)	73347, 377603
U tstoelhoogte	14,8 m
temperatuur emissie	380,00 °C
U ttreedameter	0,3 m
U ttreedrichting	<u>Verticaal geforceerd</u>
U ttreedsnelheid	36,3 m/s
emissievariatie	Continue emissie
NOx	10.716,00 kg/j



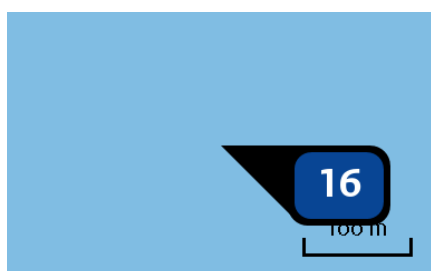
Naam **Drempel van Vlissingen ULEV**
 Locatie (X Y) **29430, 383896**
 U tstoelhoogte **14,7 m**
 temperatuur emissie **344,00 °C**
 U ttreedameter **0,3 m**
 U ttreedrichting **Verticaal geforceerd**
 U ttreedsnelheid **40,5 m/s**
 emissievariatie **Continue emissie**
 NOx **73,00 kg/j**



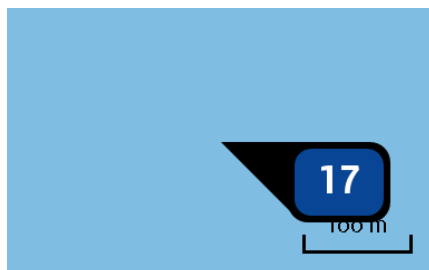
Naam **Honte ULEV**
 Locatie (X Y) **35673, 384820**
 U tstoelhoogte **14,7 m**
 temperatuur emissie **344,00 °C**
 U ttreedameter **0,3 m**
 U ttreedrichting **Verticaal geforceerd**
 U ttreedsnelheid **40,5 m/s**
 emissievariatie **Continue emissie**
 NOx **149,00 kg/j**



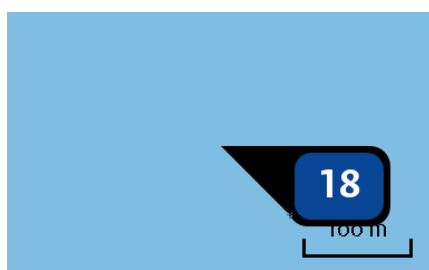
Naam **Drempel van Borssele ULEV**
 Locatie (X Y) **38401, 379592**
 U tstoelhoogte **14,7 m**
 temperatuur emissie **344,00 °C**
 U ttreedameter **0,3 m**
 U ttreedrichting **Verticaal geforceerd**
 U ttreedsnelheid **40,5 m/s**
 emissievariatie **Continue emissie**



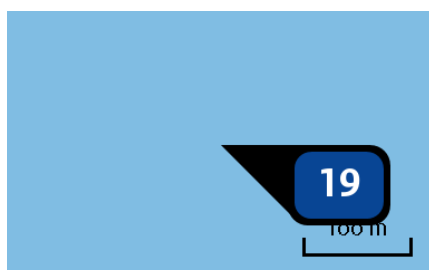
Naam **Pas van Terneuzen ULEV**
 Locatie (X Y) **40935, 376696**
 U tstoelhoogte **14,7 m**
 temperatuur emissie **344,00 °C**
 U ttreedameter **0,3 m**
 U ttreedrichting **Verticaal geforceerd**
 U ttreedsnelheid **40,5 m/s**
 emissievariatie **Continue emissie**



Naam **Put van Terneuzen ULEV**
 Locatie (X Y) **47532, 374061**
 U tstoelhoogte **14,7 m**
 temperatuur emissie **344,00 °C**
 U ttreedmeter **0,3 m**
 U ttreedrichting **Verticaal geforceerd**
 U ttreedsnelheid **40,5 m/s**
 emissievariatie **Continue emissie**



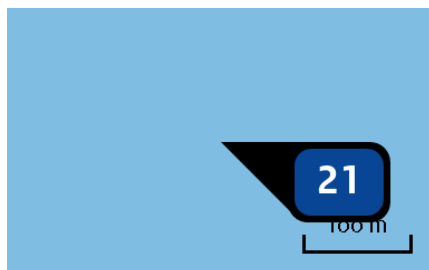
Naam **Gat van Ossensisse ULEV**
 Locatie (X Y) **54549, 377882**
 U tstoelhoogte **14,7 m**
 temperatuur emissie **344,00 °C**
 U ttreedmeter **0,3 m**
 U ttreedrichting **Verticaal geforceerd**
 U ttreedsnelheid **40,5 m/s**
 emissievariatie **Continue emissie**



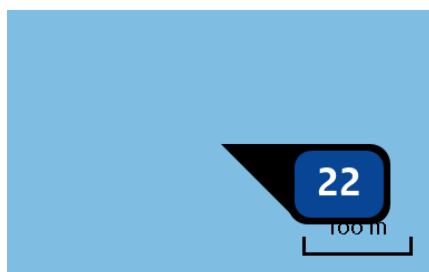
Naam **Overloop van Hansweert ULEV**
 Locatie (X Y) **56305, 382561**
 U tstoelhoogte **14,7 m**
 temperatuur emissie **344,00 °C**
 U ttreedmeter **0,3 m**
 U ttreedrichting **Verticaal geforceerd**
 U ttreedsnelheid **40,5 m/s**
 emissievariatie **Continue emissie**



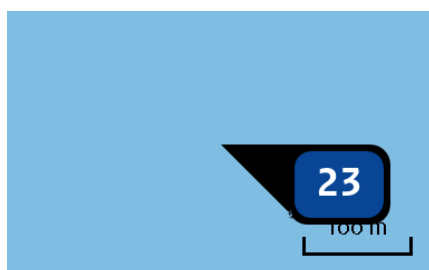
Naam **Drempel van Hansweert ULEV**
 Locatie (X Y) **60637, 381746**
 U tstoelhoogte **14,7 m**
 temperatuur emissie **344,00 °C**
 U ttreedmeter **0,3 m**
 U ttreedrichting **Verticaal geforceerd**
 U ttreedsnelheid **40,5 m/s**
 emissievariatie **Continue emissie**



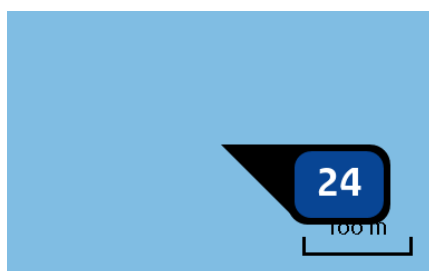
Naam **Overloop van Valkenisse ULEV**
 Locatie (X Y) **65243, 376291**
 U tstoelhoogte **14,7 m**
 temperatuur emissie **344,00 °C**
 U ttreedmeter **0,3 m**
 U ttreedrichting **Verticaal geforceerd**
 U ttreedsnelheid **40,5 m/s**
 emissievariatie **Continue emissie**



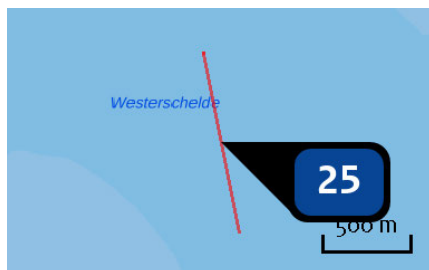
Naam **Walsoorden ULEV**
 Locatie (X Y) **61293, 378083**
 U tstoelhoogte **14,7 m**
 temperatuur emissie **344,00 °C**
 U ttreedmeter **0,3 m**
 U ttreedrichting **Verticaal geforceerd**
 U ttreedsnelheid **40,5 m/s**
 emissievariatie **Continue emissie**



Naam **Drempel van Valkenisse ULEV**
 Locatie (X Y) **70030, 378220**
 U tstoelhoogte **14,7 m**
 temperatuur emissie **344,00 °C**
 U ttreedmeter **0,3 m**
 U ttreedrichting **Verticaal geforceerd**
 U ttreedsnelheid **40,5 m/s**
 emissievariatie **Continue emissie**



Naam **Drempel van Bath ULEV**
 Locatie (X Y) **73347, 377603**
 U tstoelhoogte **14,7 m**
 temperatuur emissie **344,00 °C**
 U ttreedmeter **0,3 m**
 U ttreedrichting **Verticaal geforceerd**
 U ttreedsnelheid **40,5 m/s**
 emissievariatie **Continue emissie**



Naam Bath_SH72
 Locatie (X Y) 73245, 378110
 U tstoelhoogte 14,8 m
 temperatuur emissie 380,00 °C
 U ttreedameter 0,3 m
 U ttreedrichting Verticaal geforceerd
 U ttreedsnelheid 36,3 m/s
 emissievariatie Continue emissie



Naam DvBa_GevO
 Locatie (X Y) 60885, 379380
 U tstoelhoogte 14,8 m
 temperatuur emissie 380,00 °C
 U ttreedameter 0,3 m
 U ttreedrichting Verticaal geforceerd
 U ttreedsnelheid 36,3 m/s
 emissievariatie Continue emissie



Naam DvBa_PvW
 Locatie (X Y) 67105, 376578
 U tstoelhoogte 14,8 m
 temperatuur emissie 380,00 °C
 U ttreedameter 0,3 m
 U ttreedrichting Verticaal geforceerd
 U ttreedsnelheid 36,3 m/s
 emissievariatie Continue emissie



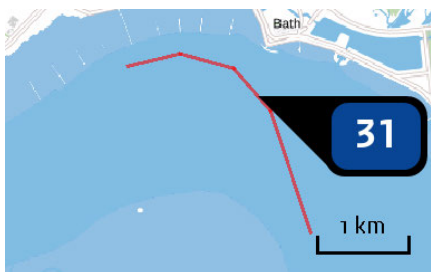
Naam DvBa_RvB
 Locatie (X Y) 60935, 379566
 U tstoelhoogte 14,8 m
 temperatuur emissie 380,00 °C
 U ttreedameter 0,3 m
 U ttreedrichting Verticaal geforceerd
 U ttreedsnelheid 36,3 m/s
 emissievariatie Continue emissie



Naam **DvBa_SH41**
 Locatie (X Y) **62041, 377157**
 U tstoelhoogte **14,8 m**
 temperatuur emissie **380,00 °C**
 U ttreedmeter **0,3 m**
 U ttreedrichting **Verticaal geforceerd**
 U ttreedsnelheid **36,3 m/s**
 emissievariatie **Continue emissie**



Naam **DvBa_SH51**
 Locatie (X Y) **67687, 376772**
 U tstoelhoogte **14,8 m**
 temperatuur emissie **380,00 °C**
 U ttreedmeter **0,3 m**
 U ttreedrichting **Verticaal geforceerd**
 U ttreedsnelheid **36,3 m/s**
 emissievariatie **Continue emissie**



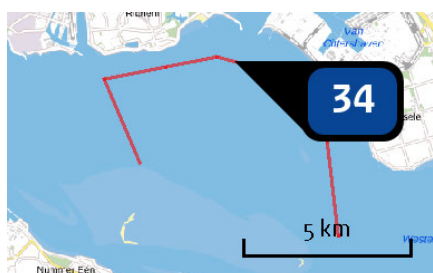
Naam **DvBa_SH61**
 Locatie (X Y) **72766, 379091**
 U tstoelhoogte **14,8 m**
 temperatuur emissie **380,00 °C**
 U ttreedmeter **0,3 m**
 U ttreedrichting **Verticaal geforceerd**
 U ttreedsnelheid **36,3 m/s**
 emissievariatie **Continue emissie**
 NOx **671,00 kg/j**



Naam **DvBa_SH71**
 Locatie (X Y) **73700, 376139**
 U tstoelhoogte **14,8 m**
 temperatuur emissie **380,00 °C**
 U ttreedmeter **0,3 m**
 U ttreedrichting **Verticaal geforceerd**
 U ttreedsnelheid **36,3 m/s**
 emissievariatie **Continue emissie**
 NOx **935,00 kg/j**



Naam **DvBa_SN51**
 Locatie (X Y) **64376, 376468**
 U tstoelhoogte **14,8 m**
 temperatuur emissie **380,00 °C**
 U ttreedmeter **0,3 m**
 U ttreedrichting **Verticaal geforceerd**
 U ttreedsnelheid **36,3 m/s**
 emissievariatie **Continue emissie**



Naam **DvBo_HP N**
 Locatie (X Y) **35284, 384803**
 U tstoelhoogte **14,8 m**
 temperatuur emissie **380,00 °C**
 U ttreedmeter **0,3 m**
 U ttreedrichting **Verticaal geforceerd**
 U ttreedsnelheid **36,3 m/s**
 emissievariatie **Continue emissie**



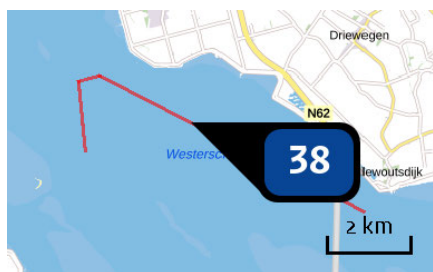
Naam **DvBo_HP W**
 Locatie (X Y) **34653, 384886**
 U tstoelhoogte **14,8 m**
 temperatuur emissie **380,00 °C**
 U ttreedmeter **0,3 m**
 U ttreedrichting **Verticaal geforceerd**
 U ttreedsnelheid **36,3 m/s**
 emissievariatie **Continue emissie**
 NOx **5.607,00 kg/j**



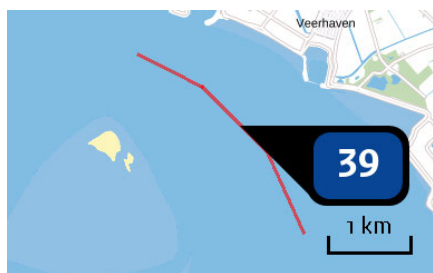
Naam **DvBo_INOS**
 Locatie (X Y) **44053, 374840**
 U tstoelhoogte **14,8 m**
 temperatuur emissie **380,00 °C**
 U ttreedmeter **0,3 m**
 U ttreedrichting **Verticaal geforceerd**
 U ttreedsnelheid **36,3 m/s**
 emissievariatie **Continue emissie**
 NOx **2.479,00 kg/j**



Naam **DvBo_SN11**
 Locatie (X Y) **35289, 384675**
 U tstoelhoogte **14,8 m**
 temperatuur emissie **380,00 °C**
 U ttreedmeter **0,3 m**
 U ttreedrichting **Verticaal geforceerd**
 U ttreedsnelheid **36,3 m/s**
 emissievariatie **Continue emissie**
 NOx **2.679,00 kg/j**



Naam **DVBo_SN31**
 Locatie (X Y) **40930, 380255**
 U tstoelhoogte **14,8 m**
 temperatuur emissie **380,00 °C**
 U ttreedmeter **0,3 m**
 U ttreedrichting **Verticaal geforceerd**
 U ttreedsnelheid **36,3 m/s**
 emissievariatie **Continue emissie**
 NOx **2.887,00 kg/j**



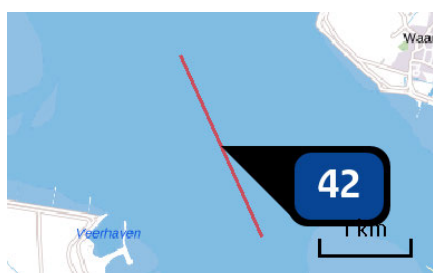
Naam **DvH_DPvH**
 Locatie (X Y) **59873, 383038**
 U tstoelhoogte **14,8 m**
 temperatuur emissie **380,00 °C**
 U ttreedmeter **0,3 m**
 U ttreedrichting **Verticaal geforceerd**
 U ttreedsnelheid **36,3 m/s**
 emissievariatie **Continue emissie**



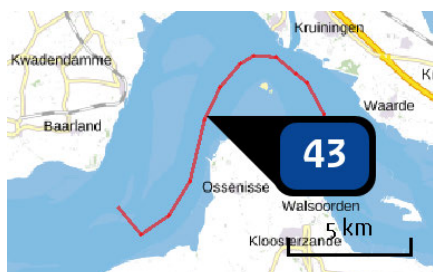
Naam **DvH_GevO**
 Locatie (X Y) **56198, 381499**
 U tstoelhoogte **14,8 m**
 temperatuur emissie **380,00 °C**
 U ttreedmeter **0,3 m**
 U ttreedrichting **Verticaal geforceerd**
 U ttreedsnelheid **36,3 m/s**
 emissievariatie **Continue emissie**



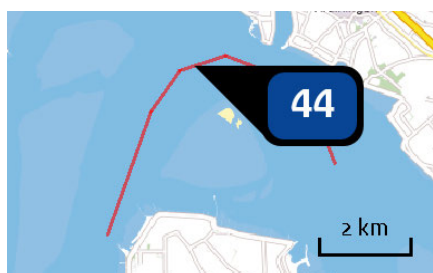
Naam **DvH_INOS**
 Locatie (X Y) **55694, 381207**
 U tstoelhoogte **14,8 m**
 temperatuur emissie **380,00 °C**
 U ttreedameter **0,3 m**
 U ttreedrichting **Verticaal geforceerd**
 U ttreedsnelheid **36,3 m/s**
 emissievariatie **Continue emissie**



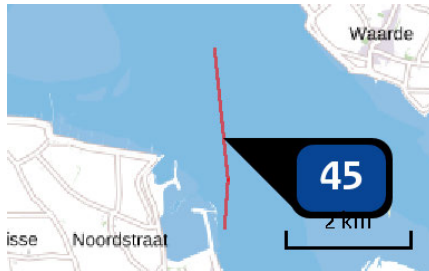
Naam **DvH_PVW**
 Locatie (X Y) **61073, 380770**
 U tstoelhoogte **14,8 m**
 temperatuur emissie **380,00 °C**
 U ttreedameter **0,3 m**
 U ttreedrichting **Verticaal geforceerd**
 U ttreedsnelheid **36,3 m/s**
 emissievariatie **Continue emissie**



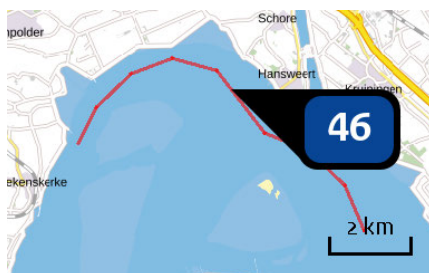
Naam **DrHw_RvB**
 Locatie (X Y) **55886, 381644**
 U tstoelhoogte **14,8 m**
 temperatuur emissie **380,00 °C**
 U ttreedameter **0,3 m**
 U ttreedrichting **Verticaal geforceerd**
 U ttreedsnelheid **36,3 m/s**
 emissievariatie **Continue emissie**
 NOx **2.828,00 kg/j**



Naam **DvH_SH41**
 Locatie (X Y) **57550, 383887**
 U tstoelhoogte **14,8 m**
 temperatuur emissie **380,00 °C**
 U ttreedameter **0,3 m**
 U ttreedrichting **Verticaal geforceerd**
 U ttreedsnelheid **36,3 m/s**
 emissievariatie **Continue emissie**
 NOx **10.498,00 kg/j**



Naam **DvH_SH51**
 Locatie (X Y) **60781, 380312**
 U tstoelhoogte **14,8 m**
 temperatuur emissie **380,00 °C**
 U ttreedmeter **0,3 m**
 U ttreedrichting **Verticaal geforceerd**
 U ttreedsnelheid **36,3 m/s**
 emissievariatie **Continue emissie**



Naam **DvH_SN41**
 Locatie (X Y) **57394, 385191**
 U tstoelhoogte **14,8 m**
 temperatuur emissie **380,00 °C**
 U ttreedmeter **0,3 m**
 U ttreedrichting **Verticaal geforceerd**
 U ttreedsnelheid **36,3 m/s**
 emissievariatie **Continue emissie**



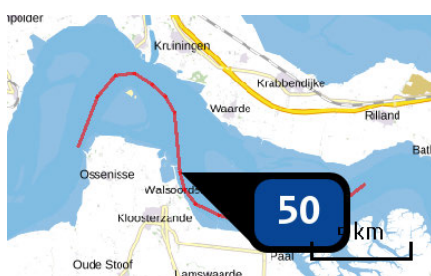
Naam **DvV_GevO**
 Locatie (X Y) **60593, 381778**
 U tstoelhoogte **14,8 m**
 temperatuur emissie **380,00 °C**
 U ttreedmeter **0,3 m**
 U ttreedrichting **Verticaal geforceerd**
 U ttreedsnelheid **36,3 m/s**
 emissievariatie **Continue emissie**



Naam **DvVa_PvW**
 Locatie (X Y) **64697, 376456**
 U tstoelhoogte **14,8 m**
 temperatuur emissie **380,00 °C**
 U ttreedmeter **0,3 m**
 U ttreedrichting **Verticaal geforceerd**
 U ttreedsnelheid **36,3 m/s**
 emissievariatie **Continue emissie**
 NOx **4.547,00 kg/j**



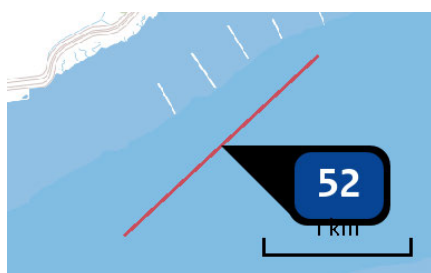
Naam **DvVa_RvB**
 Locatie (X Y) **60607, 382011**
 U tstoelhoogte **14,8 m**
 temperatuur emissie **380,00 °C**
 U ttreedmeter **0,3 m**
 U ttreedrichting **Verticaal geforceerd**
 U ttreedsnelheid **36,3 m/s**
 emissievariatie **Continue emissie**



Naam **DvVa_SH41**
 Locatie (X Y) **60794, 378822**
 U tstoelhoogte **14,8 m**
 temperatuur emissie **380,00 °C**
 U ttreedmeter **0,3 m**
 U ttreedrichting **Verticaal geforceerd**
 U ttreedsnelheid **36,3 m/s**
 emissievariatie **Continue emissie**
 NOx **6,00 kg/j**



Naam **DvVa_SH51**
 Locatie (X Y) **65277, 376396**
 U tstoelhoogte **14,8 m**
 temperatuur emissie **380,00 °C**
 U ttreedmeter **0,3 m**
 U ttreedrichting **Verticaal geforceerd**
 U ttreedsnelheid **36,3 m/s**
 emissievariatie **Continue emissie**
 NOx **1.445,00 kg/j**



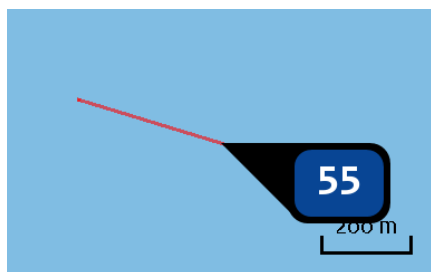
Naam **DvVa_SH61**
 Locatie (X Y) **70681, 378825**
 U tstoelhoogte **14,8 m**
 temperatuur emissie **380,00 °C**
 U ttreedmeter **0,3 m**
 U ttreedrichting **Verticaal geforceerd**
 U ttreedsnelheid **36,3 m/s**
 emissievariatie **Continue emissie**
 NOx **181,00 kg/j**



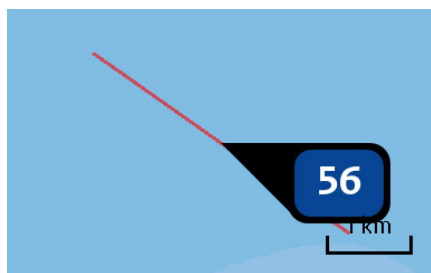
Naam **DvVa_SH71**
 Locatie (X Y) **73105, 378572**
 U tstoelhoogte **14,8 m**
 temperatuur emissie **380,00 °C**
 U ttreedameter **0,3 m**
 U ttreedrichting **Verticaal geforceerd**
 U ttreedsnelheid **36,3 m/s**
 emissievariatie **Continue emissie**



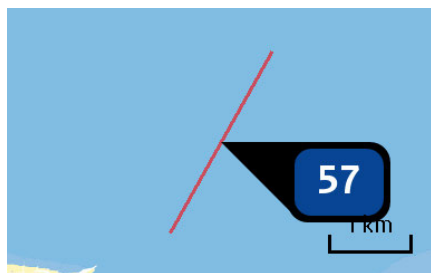
Naam **DvVa_SH72**
 Locatie (X Y) **71569, 379444**
 U tstoelhoogte **14,8 m**
 temperatuur emissie **380,00 °C**
 U ttreedameter **0,3 m**
 U ttreedrichting **Verticaal geforceerd**
 U ttreedsnelheid **36,3 m/s**
 emissievariatie **Continue emissie**



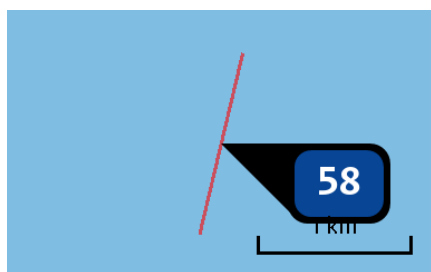
Naam **DvVa_SN61**
 Locatie (X Y) **70350, 378122**
 U tstoelhoogte **14,8 m**
 temperatuur emissie **380,00 °C**
 U ttreedameter **0,3 m**
 U ttreedrichting **Verticaal geforceerd**
 U ttreedsnelheid **36,3 m/s**
 emissievariatie **Continue emissie**



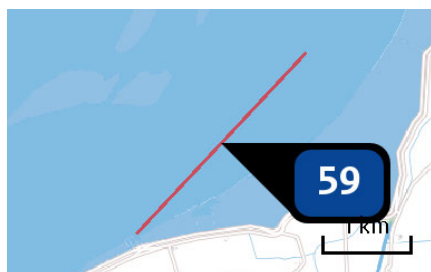
Naam **DvVI_HP**
 Locatie (X Y) **30937, 382835**
 U tstoelhoogte **14,8 m**
 temperatuur emissie **380,00 °C**
 U ttreedameter **0,3 m**
 U ttreedrichting **Verticaal geforceerd**
 U ttreedsnelheid **36,3 m/s**
 emissievariatie **Continue emissie**



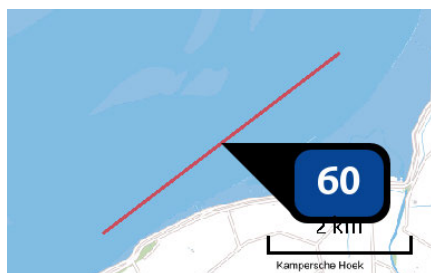
Naam **DvVI_HPW**
 Locatie (X Y) **28822, 382805**
 U tstoelhoogte **14,8 m**
 temperatuur emissie **380,00 °C**
 U ttreedameter **0,3 m**
 U ttreedrichting **Verticaal geforceerd**
 U ttreedsnelheid **36,3 m/s**
 emissievariatie **Continue emissie**
 NOx **559,00 kg/j**



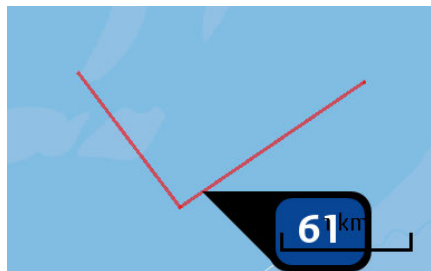
Naam **DvVI_SN11**
 Locatie (X Y) **29292, 383311**
 U tstoelhoogte **14,8 m**
 temperatuur emissie **380,00 °C**
 U ttreedameter **0,3 m**
 U ttreedrichting **Verticaal geforceerd**
 U ttreedsnelheid **36,3 m/s**
 emissievariatie **Continue emissie**



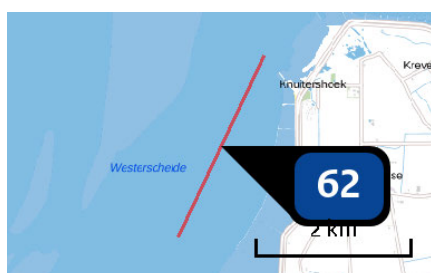
Naam **GvO_GevO**
 Locatie (X Y) **53593, 376869**
 U tstoelhoogte **14,8 m**
 temperatuur emissie **380,00 °C**
 U ttreedameter **0,3 m**
 U ttreedrichting **Verticaal geforceerd**
 U ttreedsnelheid **36,3 m/s**
 emissievariatie **Continue emissie**



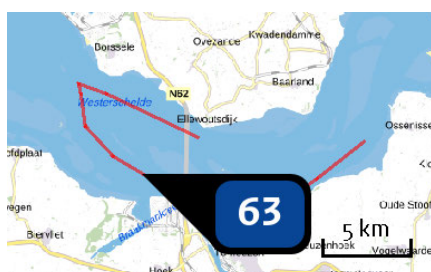
Naam **GvO_INOS**
 Locatie (X Y) **52903, 376630**
 U tstoelhoogte **14,8 m**
 temperatuur emissie **380,00 °C**
 U ttreedameter **0,3 m**
 U ttreedrichting **Verticaal geforceerd**
 U ttreedsnelheid **36,3 m/s**
 emissievariatie **Continue emissie**
 NOx **658,00 kg/j**



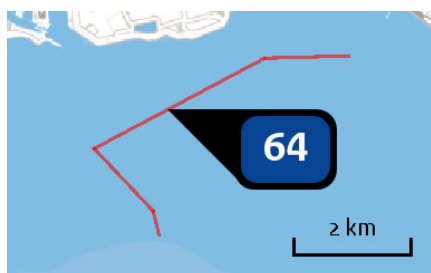
Naam **GVO_RvB**
 Locatie (X Y) **53303, 377038**
 U tstoelhoogte **14,8 m**
 temperatuur emissie **380,00 °C**
 U ttreedameter **0,3 m**
 U ttreedrichting **Verticaal geforceerd**
 U ttreedsnelheid **36,3 m/s**
 emissievariatie **Continue emissie**



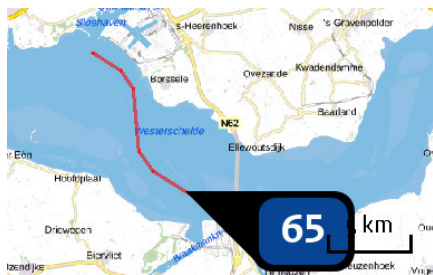
Naam **GvO_SH41**
 Locatie (X Y) **55101, 379035**
 U tstoelhoogte **14,8 m**
 temperatuur emissie **380,00 °C**
 U ttreedameter **0,3 m**
 U ttreedrichting **Verticaal geforceerd**
 U ttreedsnelheid **36,3 m/s**
 emissievariatie **Continue emissie**
 NOx **459,00 kg/j**



Naam **GvO_SN31**
 Locatie (X Y) **41937, 376031**
 U tstoelhoogte **14,8 m**
 temperatuur emissie **380,00 °C**
 U ttreedameter **0,3 m**
 U ttreedrichting **Verticaal geforceerd**
 U ttreedsnelheid **36,3 m/s**
 emissievariatie **Continue emissie**



Naam **Ho_HP**
 Locatie (X Y) **32590, 383912**
 U tstoelhoogte **14,8 m**
 temperatuur emissie **380,00 °C**
 U ttreedameter **0,3 m**
 U ttreedrichting **Verticaal geforceerd**
 U ttreedsnelheid **36,3 m/s**
 emissievariatie **Continue emissie**



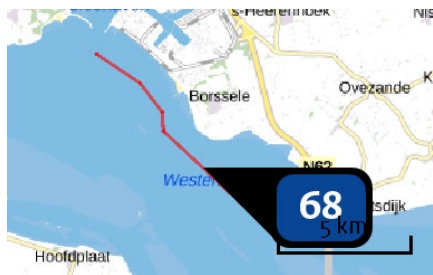
Naam **Ho_INOS**
 Locatie (X Y) **41279, 376437**
 U tstoelhoogte **14,8 m**
 temperatuur emissie **380,00 °C**
 U ttreedmeter **0,3 m**
 U ttreedrichting **Verticaal geforceerd**
 U ttreedsnelheid **36,3 m/s**
 emissievariatie **Continue emissie**



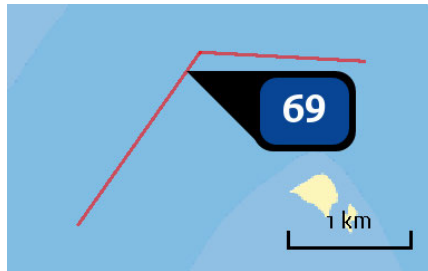
Naam **Ho_SN11**
 Locatie (X Y) **32374, 383976**
 U tstoelhoogte **14,8 m**
 temperatuur emissie **380,00 °C**
 U ttreedmeter **0,3 m**
 U ttreedrichting **Verticaal geforceerd**
 U ttreedsnelheid **36,3 m/s**
 emissievariatie **Continue emissie**
 NOx **3.152,00 kg/j**



Naam **Hon_HPW**
 Locatie (X Y) **31874, 383587**
 U tstoelhoogte **14,8 m**
 temperatuur emissie **380,00 °C**
 U ttreedmeter **0,3 m**
 U ttreedrichting **Verticaal geforceerd**
 U ttreedsnelheid **36,3 m/s**
 emissievariatie **Continue emissie**



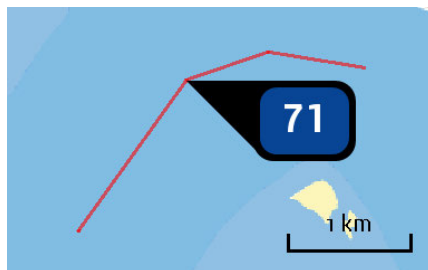
Naam **Hon_SN31**
 Locatie (X Y) **39683, 380548**
 U tstoelhoogte **14,8 m**
 temperatuur emissie **380,00 °C**
 U ttreedmeter **0,3 m**
 U ttreedrichting **Verticaal geforceerd**
 U ttreedsnelheid **36,3 m/s**
 emissievariatie **Continue emissie**



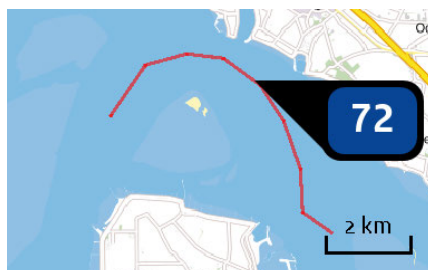
Naam **OvH_DpH**
 Locatie (X Y) **57189, 383811**
 U tstoelhoogte **14,8 m**
 temperatuur emissie **380,00 °C**
 U ttreedameter **0,3 m**
 U ttreedrichting **Verticaal geforceerd**
 U ttreedsnelheid **36,3 m/s**
 emissievariatie **Continue emissie**



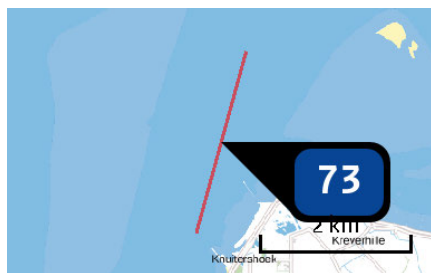
Naam **OvH_INOS**
 Locatie (X Y) **54802, 378223**
 U tstoelhoogte **14,8 m**
 temperatuur emissie **380,00 °C**
 U ttreedameter **0,3 m**
 U ttreedrichting **Verticaal geforceerd**
 U ttreedsnelheid **36,3 m/s**
 emissievariatie **Continue emissie**



Naam **OvH_PVH**
 Locatie (X Y) **57185, 383785**
 U tstoelhoogte **14,8 m**
 temperatuur emissie **380,00 °C**
 U ttreedameter **0,3 m**
 U ttreedrichting **Verticaal geforceerd**
 U ttreedsnelheid **36,3 m/s**
 emissievariatie **Continue emissie**



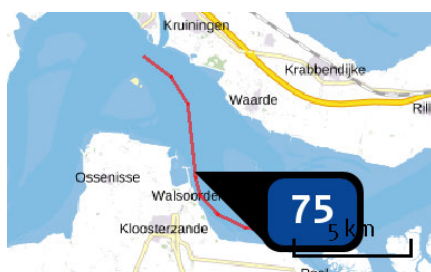
Naam **OvH_PWA**
 Locatie (X Y) **59700, 383357**
 U tstoelhoogte **14,8 m**
 temperatuur emissie **380,00 °C**
 U ttreedameter **0,3 m**
 U ttreedrichting **Verticaal geforceerd**
 U ttreedsnelheid **36,3 m/s**
 emissievariatie **Continue emissie**



Naam **OvH_SH41**
 Locatie (X Y) **55978, 381374**
 U tstoelhoogte **14,8 m**
 temperatuur emissie **380,00 °C**
 U ttreedmeter **0,3 m**
 U ttreedrichting **Verticaal geforceerd**
 U ttreedsnelheid **36,3 m/s**
 temperatuur emissie **Continue emissie**
 NOx **1.277,00 kg/j**



Naam **OvH_SH51**
 Locatie (X Y) **59869, 383110**
 U tstoelhoogte **14,8 m**
 temperatuur emissie **380,00 °C**
 U ttreedmeter **0,3 m**
 U ttreedrichting **Verticaal geforceerd**
 U ttreedsnelheid **36,3 m/s**
 temperatuur emissie **Continue emissie**



Naam **OvV_DpH**
 Locatie (X Y) **60814, 378979**
 U tstoelhoogte **14,8 m**
 temperatuur emissie **380,00 °C**
 U ttreedmeter **0,3 m**
 U ttreedrichting **Verticaal geforceerd**
 U ttreedsnelheid **36,3 m/s**
 temperatuur emissie **Continue emissie**



Naam **OvV_GevO**
 Locatie (X Y) **58898, 383712**
 U tstoelhoogte **14,8 m**
 temperatuur emissie **380,00 °C**
 U ttreedmeter **0,3 m**
 U ttreedrichting **Verticaal geforceerd**
 U ttreedsnelheid **36,3 m/s**
 temperatuur emissie **Continue emissie**



Naam **OvV_PVW**
 Locatie (X Y) **62082, 377098**
 U tstoelhoogte **14,8 m**
 temperatuur emissie **380,00 °C**
 U ttreedameter **0,3 m**
 U ttreedrichting **Verticaal geforceerd**
 U ttreedsnelheid **36,3 m/s**
 emissievariatie **Continue emissie**



Naam **OvV_RvB**
 Locatie (X Y) **58752, 383936**
 U tstoelhoogte **14,8 m**
 temperatuur emissie **380,00 °C**
 U ttreedameter **0,3 m**
 U ttreedrichting **Verticaal geforceerd**
 U ttreedsnelheid **36,3 m/s**
 emissievariatie **Continue emissie**



Naam **OvV_SH41**
 Locatie (X Y) **60386, 381972**
 U tstoelhoogte **14,8 m**
 temperatuur emissie **380,00 °C**
 U ttreedameter **0,3 m**
 U ttreedrichting **Verticaal geforceerd**
 U ttreedsnelheid **36,3 m/s**
 emissievariatie **Continue emissie**



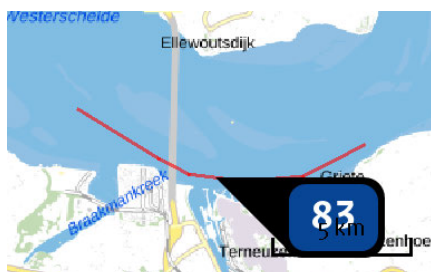
Naam **OvV_SH51**
 Locatie (X Y) **62627, 377023**
 U tstoelhoogte **14,8 m**
 temperatuur emissie **380,00 °C**
 U ttreedameter **0,3 m**
 U ttreedrichting **Verticaal geforceerd**
 U ttreedsnelheid **36,3 m/s**
 emissievariatie **Continue emissie**
 NOx **3.475,00 kg/j**



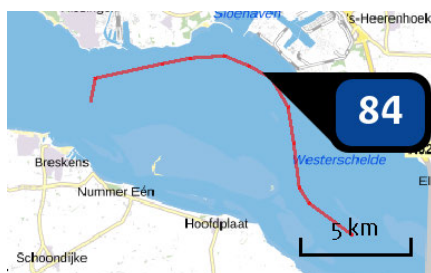
Naam **OvV_SH61**
 Locatie (X Y) **68739, 376954**
 U tstoelhoogte **14,8 m**
 temperatuur em ss e **380,00 °C**
 U ttreed ameter **0,3 m**
 U ttreed r cht ng **Verticaal geforceerd**
 U ttreedsne he d **36,3 m/s**
 empore e var at e **Continue emissie**



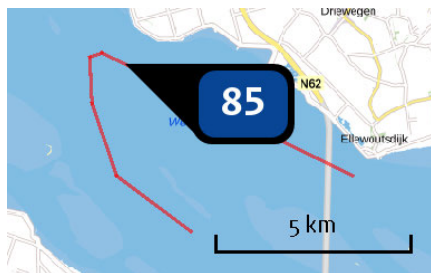
Naam **PavT_HPW**
 Locatie (X Y) **36467, 384239**
 U tstoelhoogte **14,8 m**
 temperatuur em ss e **380,00 °C**
 U ttreed ameter **0,3 m**
 U ttreed r cht ng **Verticaal geforceerd**
 U ttreedsne he d **36,3 m/s**
 empore e var at e **Continue emissie**



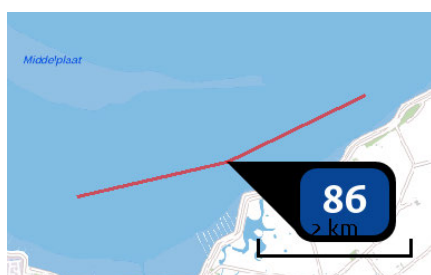
Naam **PavT_INOS**
 Locatie (X Y) **45912, 374211**
 U tstoelhoogte **14,8 m**
 temperatuur em ss e **380,00 °C**
 U ttreed ameter **0,3 m**
 U ttreed r cht ng **Verticaal geforceerd**
 U ttreedsne he d **36,3 m/s**
 empore e var at e **Continue emissie**
 NOx **5.024,00 kg/j**



Naam **PavT_SN11**
 Locatie (X Y) **36904, 383978**
 U tstoelhoogte **14,8 m**
 temperatuur em ss e **380,00 °C**
 U ttreed ameter **0,3 m**
 U ttreed r cht ng **Verticaal geforceerd**
 U ttreedsne he d **36,3 m/s**
 empore e var at e **Continue emissie**



Naam PavT_SN31
 Locatie (X Y) 39224, 380978
 U tstoelhoogte 14,8 m
 temperatuur emissie 380,00 °C
 U ttreedmeter 0,3 m
 U ttreedrichting Verticaal geforceerd
 U ttreedsnelheid 36,3 m/s
 emissievariatie Continue emissie



Naam PuvT_INOS
 Locatie (X Y) 49470, 374509
 U tstoelhoogte 14,8 m
 temperatuur emissie 380,00 °C
 U ttreedmeter 0,3 m
 U ttreedrichting Verticaal geforceerd
 U ttreedsnelheid 36,3 m/s
 emissievariatie Continue emissie
 NOx 646,00 kg/j



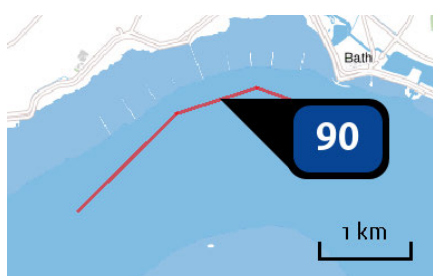
Naam PuvT_SH41
 Locatie (X Y) 52359, 376168
 U tstoelhoogte 14,8 m
 temperatuur emissie 380,00 °C
 U ttreedmeter 0,3 m
 U ttreedrichting Verticaal geforceerd
 U ttreedsnelheid 36,3 m/s
 emissievariatie Continue emissie



Naam PuvT_SN31
 Locatie (X Y) 38823, 378497
 U tstoelhoogte 14,8 m
 temperatuur emissie 380,00 °C
 U ttreedmeter 0,3 m
 U ttreedrichting Verticaal geforceerd
 U ttreedsnelheid 36,3 m/s
 emissievariatie Continue emissie



Naam **Wal_SH41**
 Locatie (X Y) **59223, 383788**
 U tstoelhoogte **14,8 m**
 temperatuur emissie **380,00 °C**
 U ttreedmeter **0,3 m**
 U ttreedrichting **Verticaal geforceerd**
 U ttreedsnelheid **36,3 m/s**
 emissievariatie **Continue emissie**



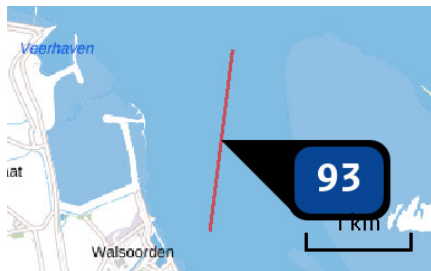
Naam **VA_SH72**
 Locatie (X Y) **71579, 379435**
 U tstoelhoogte **14,8 m**
 temperatuur emissie **380,00 °C**
 U ttreedmeter **0,3 m**
 U ttreedrichting **Verticaal geforceerd**
 U ttreedsnelheid **36,3 m/s**
 emissievariatie **Continue emissie**



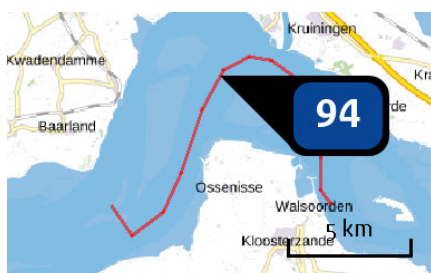
Naam **Wal_DpH**
 Locatie (X Y) **60630, 381425**
 U tstoelhoogte **14,8 m**
 temperatuur emissie **380,00 °C**
 U ttreedmeter **0,3 m**
 U ttreedrichting **Verticaal geforceerd**
 U ttreedsnelheid **36,3 m/s**
 emissievariatie **Continue emissie**



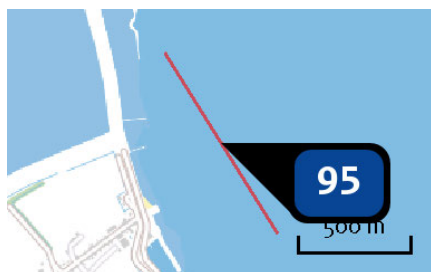
Naam **Wal_GevO**
 Locatie (X Y) **56861, 383355**
 U tstoelhoogte **14,8 m**
 temperatuur emissie **380,00 °C**
 U ttreedmeter **0,3 m**
 U ttreedrichting **Verticaal geforceerd**
 U ttreedsnelheid **36,3 m/s**
 emissievariatie **Continue emissie**



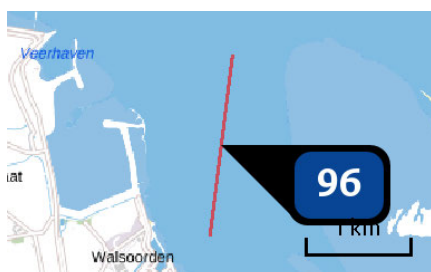
Naam **Wal_PVW**
 Locatie (X Y) **61406, 378939**
 U tstoohogte **14,8 m**
 emperatuur em ss e **380,00 °C**
 U ttreedd ameter **0,3 m**
 U ttreedr cht ng **Verticaal geforceerd**
 U ttreedsne he d **36,3 m/s**
 empore e var at e **Continue emissie**



Naam **Wal_RvB**
 Locatie (X Y) **56782, 383317**
 U tstoohogte **14,8 m**
 emperatuur em ss e **380,00 °C**
 U ttreedd ameter **0,3 m**
 U ttreedr cht ng **Verticaal geforceerd**
 U ttreedsne he d **36,3 m/s**
 empore e var at e **Continue emissie**



Naam **Wal_SH51**
 Locatie (X Y) **61045, 378480**
 U tstoohogte **14,8 m**
 emperatuur em ss e **380,00 °C**
 U ttreedd ameter **0,3 m**
 U ttreedr cht ng **Verticaal geforceerd**
 U ttreedsne he d **36,3 m/s**
 empore e var at e **Continue emissie**



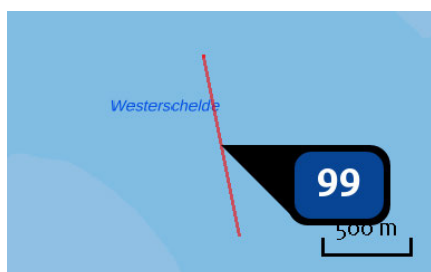
Naam **Wal_wals**
 Locatie (X Y) **61406, 378939**
 U tstoohogte **14,8 m**
 emperatuur em ss e **380,00 °C**
 U ttreedd ameter **0,3 m**
 U ttreedr cht ng **Verticaal geforceerd**
 U ttreedsne he d **36,3 m/s**
 empore e var at e **Continue emissie**
 NOx **134,00 kg/j**



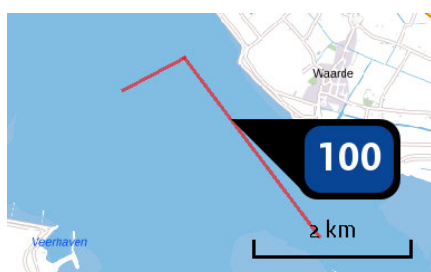
Naam **OvV_SN51**
 Locatie (X Y) **60834, 379182**
 U tstoelhoogte **14,8 m**
 temperatuur emissie **380,00 °C**
 U ttreedameter **0,3 m**
 U ttreedrichting **Verticaal geforceerd**
 U ttreedsnelheid **36,3 m/s**
 emissievariatie **Continue emissie**



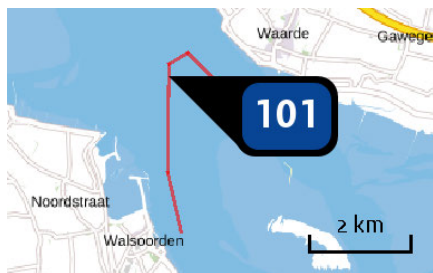
Naam **DvVa_SN51**
 Locatie (X Y) **62362, 377083**
 U tstoelhoogte **14,8 m**
 temperatuur emissie **380,00 °C**
 U ttreedameter **0,3 m**
 U ttreedrichting **Verticaal geforceerd**
 U ttreedsnelheid **36,3 m/s**
 emissievariatie **Continue emissie**



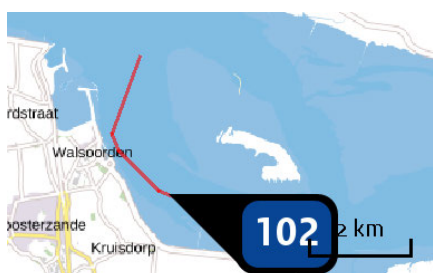
Naam **VbB_SH71**
 Locatie (X Y) **73245, 378110**
 U tstoelhoogte **14,8 m**
 temperatuur emissie **380,00 °C**
 U ttreedameter **0,3 m**
 U ttreedrichting **Verticaal geforceerd**
 U ttreedsnelheid **36,3 m/s**
 emissievariatie **Continue emissie**



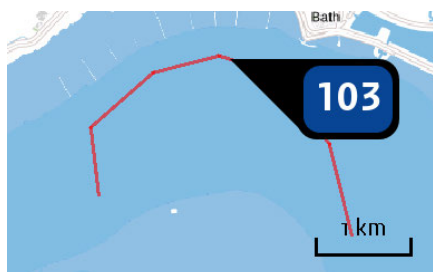
Naam **DvH_SN51**
 Locatie (X Y) **62010, 381375**
 U tstoelhoogte **14,8 m**
 temperatuur emissie **380,00 °C**
 U ttreedameter **0,3 m**
 U ttreedrichting **Verticaal geforceerd**
 U ttreedsnelheid **36,3 m/s**
 emissievariatie **Continue emissie**



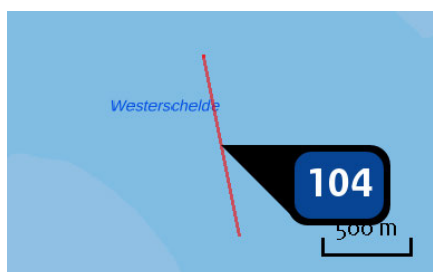
Naam **Wal_SN51**
 Locatie (X Y) **61040, 381147**
 U tstoelhoogte **14,8 m**
 temperatuur emissie **380,00 °C**
 U ttreedmeter **0,3 m**
 U ttreedrichting **Verticaal geforceerd**
 U ttreedsnelheid **36,3 m/s**
 emissievariatie **Continue emissie**



Naam **OvV_Wals**
 Locatie (X Y) **62082, 377098**
 U tstoelhoogte **14,8 m**
 temperatuur emissie **380,00 °C**
 U ttreedmeter **0,3 m**
 U ttreedrichting **Verticaal geforceerd**
 U ttreedsnelheid **36,3 m/s**
 emissievariatie **Continue emissie**



Naam **DvBa_SN61**
 Locatie (X Y) **72066, 379456**
 U tstoelhoogte **14,8 m**
 temperatuur emissie **380,00 °C**
 U ttreedmeter **0,3 m**
 U ttreedrichting **Verticaal geforceerd**
 U ttreedsnelheid **36,3 m/s**
 emissievariatie **Continue emissie**



Naam **Bath_SH72_ULEV**
 Locatie (X Y) **73245, 378110**
 U tstoelhoogte **14,7 m**
 temperatuur emissie **344,00 °C**
 U ttreedmeter **0,3 m**
 U ttreedrichting **Verticaal geforceerd**
 U ttreedsnelheid **40,5 m/s**
 emissievariatie **Continue emissie**



Naam **DvBa_GevO_ULEV**
 Locatie (X Y) **60885, 379380**
 U tstoelhoogte **14,7 m**
 temperatuur emissie **344,00 °C**
 U ttreedmeter **0,3 m**
 U ttreedrichting **Verticaal geforceerd**
 U ttreedsnelheid **40,5 m/s**
 emissievariatie **Continue emissie**



Naam **DvBa_PvW_ULEV**
 Locatie (X Y) **67105, 376578**
 U tstoelhoogte **14,7 m**
 temperatuur emissie **344,00 °C**
 U ttreedmeter **0,3 m**
 U ttreedrichting **Verticaal geforceerd**
 U ttreedsnelheid **40,5 m/s**
 emissievariatie **Continue emissie**



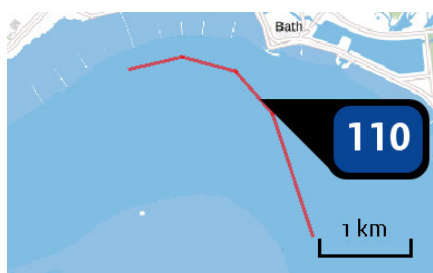
Naam **DvBa_RvB_ULEV**
 Locatie (X Y) **60935, 379566**
 U tstoelhoogte **14,7 m**
 temperatuur emissie **344,00 °C**
 U ttreedmeter **0,3 m**
 U ttreedrichting **Verticaal geforceerd**
 U ttreedsnelheid **40,5 m/s**
 emissievariatie **Continue emissie**



Naam **DvBa_SHq1_ULEV**
 Locatie (X Y) **62041, 377157**
 U tstoelhoogte **14,7 m**
 temperatuur emissie **344,00 °C**
 U ttreedmeter **0,3 m**
 U ttreedrichting **Verticaal geforceerd**
 U ttreedsnelheid **40,5 m/s**
 emissievariatie **Continue emissie**



Naam **DvBa_SH51_ULEV**
 Locatie (X Y) **67687, 376772**
 U tstoohogte **14,7 m**
 temperatuur em sse **344,00 °C**
 U ttreed ameter **0,3 m**
 U ttreed rcht ng **Verticaal geforceerd**
 U ttreedsne he d **40,5 m/s**
 empo e var at e **Continue emissie**



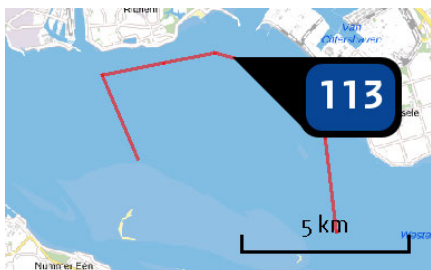
Naam **DvBa_SH61_ULEV**
 Locatie (X Y) **72766, 379091**
 U tstoohogte **14,7 m**
 temperatuur em sse **344,00 °C**
 U ttreed ameter **0,3 m**
 U ttreed rcht ng **Verticaal geforceerd**
 U ttreedsne he d **40,5 m/s**
 empo e var at e **Continue emissie**



Naam **DvBa_SH71_ULEV**
 Locatie (X Y) **73700, 376139**
 U tstoohogte **14,7 m**
 temperatuur em sse **344,00 °C**
 U ttreed ameter **0,3 m**
 U ttreed rcht ng **Verticaal geforceerd**
 U ttreedsne he d **40,5 m/s**
 empo e var at e **Continue emissie**



Naam **DvBa_SN51_ULEV**
 Locatie (X Y) **64376, 376468**
 U tstoohogte **14,7 m**
 temperatuur em sse **344,00 °C**
 U ttreed ameter **0,3 m**
 U ttreed rcht ng **Verticaal geforceerd**
 U ttreedsne he d **40,5 m/s**
 empo e var at e **Continue emissie**



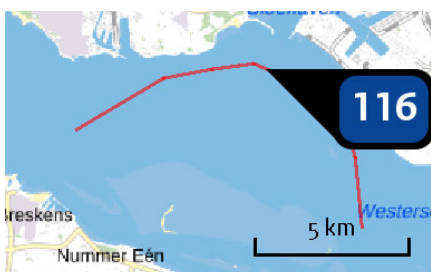
Naam **DvBo_HP_N_ULEV**
 Locatie (X Y) **35284, 384803**
 U tstoelhoogte **14,7 m**
 temperatuur em ss e **344,00 °C**
 U ttreed ameter **0,3 m**
 U ttreed r cht ng **Verticaal geforceerd**
 U ttreedsne he d **40,5 m/s**
 empo e e var at e **Continue emissie**



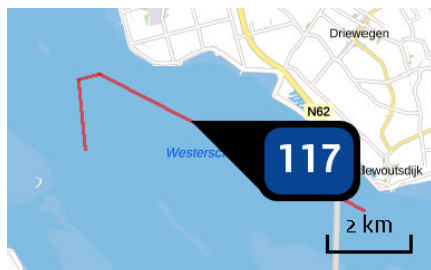
Naam **DvBo_HPW_ULEV**
 Locatie (X Y) **34653, 384886**
 U tstoelhoogte **14,7 m**
 temperatuur em ss e **344,00 °C**
 U ttreed ameter **0,3 m**
 U ttreed r cht ng **Verticaal geforceerd**
 U ttreedsne he d **40,5 m/s**
 empo e e var at e **Continue emissie**



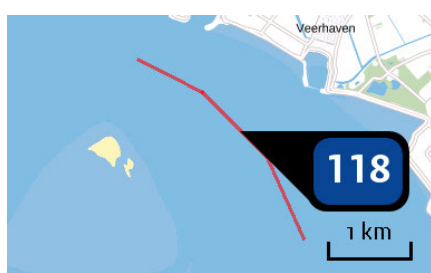
Naam **DvBo_INOS_ULEV**
 Locatie (X Y) **44053, 374840**
 U tstoelhoogte **14,7 m**
 temperatuur em ss e **344,00 °C**
 U ttreed ameter **0,3 m**
 U ttreed r cht ng **Verticaal geforceerd**
 U ttreedsne he d **40,5 m/s**
 empo e e var at e **Continue emissie**



Naam **DvBo_SN11_ULEV**
 Locatie (X Y) **35289, 384675**
 U tstoelhoogte **14,7 m**
 temperatuur em ss e **344,00 °C**
 U ttreed ameter **0,3 m**
 U ttreed r cht ng **Verticaal geforceerd**
 U ttreedsne he d **40,5 m/s**
 empo e e var at e **Continue emissie**



Naam **DVBo_SN31_ULEV**
 Locatie (X Y) **40930, 380255**
 U tstoelhoogte **14,7 m**
 temperatuur emissie **344,00 °C**
 U ttreedameter **0,3 m**
 U ttreedrichting **Verticaal geforceerd**
 U ttreedsnelheid **40,5 m/s**
 emissievariatie **Continue emissie**



Naam **DvH_DPVH_ULEV**
 Locatie (X Y) **59873, 383038**
 U tstoelhoogte **14,7 m**
 temperatuur emissie **344,00 °C**
 U ttreedameter **0,3 m**
 U ttreedrichting **Verticaal geforceerd**
 U ttreedsnelheid **40,5 m/s**
 emissievariatie **Continue emissie**



Naam **DvH_GevO_ULEV**
 Locatie (X Y) **56198, 381499**
 U tstoelhoogte **14,7 m**
 temperatuur emissie **344,00 °C**
 U ttreedameter **0,3 m**
 U ttreedrichting **Verticaal geforceerd**
 U ttreedsnelheid **40,5 m/s**
 emissievariatie **Continue emissie**



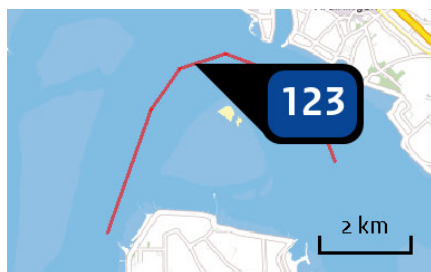
Naam **DvH_INOS_ULEV**
 Locatie (X Y) **55694, 381207**
 U tstoelhoogte **14,7 m**
 temperatuur emissie **344,00 °C**
 U ttreedameter **0,3 m**
 U ttreedrichting **Verticaal geforceerd**
 U ttreedsnelheid **40,5 m/s**
 emissievariatie **Continue emissie**



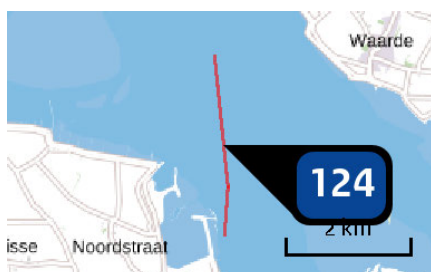
Naam DvH_PVW_ULEV
 Locatie (X Y) 61073, 380770
 U tstoelhoogte 14,7 m
 temperatuur emissie 344,00 °C
 U ttreedameter 0,3 m
 U ttreedrichting Verticaal geforceerd
 U ttreedsnelheid 40,5 m/s
 emissievariatie Continue emissie



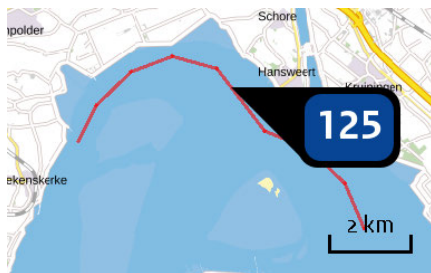
Naam DrHw_RvB_ULEV
 Locatie (X Y) 55886, 381644
 U tstoelhoogte 14,7 m
 temperatuur emissie 344,00 °C
 U ttreedameter 0,3 m
 U ttreedrichting Verticaal geforceerd
 U ttreedsnelheid 40,5 m/s
 emissievariatie Continue emissie



Naam DvH_SH41_ULEV
 Locatie (X Y) 57550, 383887
 U tstoelhoogte 14,7 m
 temperatuur emissie 344,00 °C
 U ttreedameter 0,3 m
 U ttreedrichting Verticaal geforceerd
 U ttreedsnelheid 40,5 m/s
 emissievariatie Continue emissie



Naam DvH_SH51_ULEV
 Locatie (X Y) 60781, 380312
 U tstoelhoogte 14,7 m
 temperatuur emissie 344,00 °C
 U ttreedameter 0,3 m
 U ttreedrichting Verticaal geforceerd
 U ttreedsnelheid 40,5 m/s
 emissievariatie Continue emissie



Naam **DvH_SN41_ULEV**
 Locatie (X Y) **57394, 385191**
 U tstoelhoogte **14,7 m**
 temperatuur emissie **344,00 °C**
 U ttreedameter **0,3 m**
 U ttreedrichting **Verticaal geforceerd**
 U ttreedsnelheid **40,5 m/s**
 emissievariatie **Continue emissie**



Naam **DvV_GevO_ULEV**
 Locatie (X Y) **60593, 381778**
 U tstoelhoogte **14,7 m**
 temperatuur emissie **344,00 °C**
 U ttreedameter **0,3 m**
 U ttreedrichting **Verticaal geforceerd**
 U ttreedsnelheid **40,5 m/s**
 emissievariatie **Continue emissie**



Naam **DvVa_PvW_ULEV**
 Locatie (X Y) **64697, 376456**
 U tstoelhoogte **14,7 m**
 temperatuur emissie **344,00 °C**
 U ttreedameter **0,3 m**
 U ttreedrichting **Verticaal geforceerd**
 U ttreedsnelheid **40,5 m/s**
 emissievariatie **Continue emissie**



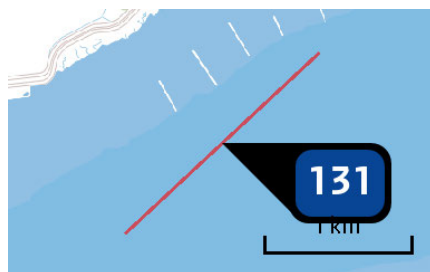
Naam **DvVa_RvB_ULEV**
 Locatie (X Y) **60607, 382011**
 U tstoelhoogte **14,7 m**
 temperatuur emissie **344,00 °C**
 U ttreedameter **0,3 m**
 U ttreedrichting **Verticaal geforceerd**
 U ttreedsnelheid **40,5 m/s**
 emissievariatie **Continue emissie**



Naam **DvVa_SH41_ULEV**
 Locatie (X Y) **60794, 378822**
 U tstoelhoogte **14,7 m**
 temperatuur em ss e **344,00 °C**
 U ttreedd ameter **0,3 m**
 U ttreedr cht ng **Verticaal geforceerd**
 U ttreedsne he d **40,5 m/s**
 empo e e var at e **Continue emissie**



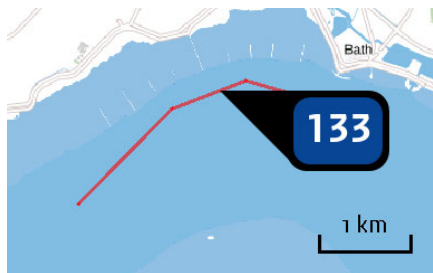
Naam **DvVa_SH51_ULEV**
 Locatie (X Y) **65277, 376396**
 U tstoelhoogte **14,7 m**
 temperatuur em ss e **344,00 °C**
 U ttreedd ameter **0,3 m**
 U ttreedr cht ng **Verticaal geforceerd**
 U ttreedsne he d **40,5 m/s**
 empo e e var at e **Continue emissie**



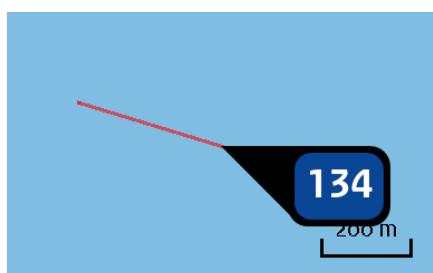
Naam **DvVa_SH61_ULEV**
 Locatie (X Y) **70681, 378825**
 U tstoelhoogte **14,7 m**
 temperatuur em ss e **344,00 °C**
 U ttreedd ameter **0,3 m**
 U ttreedr cht ng **Verticaal geforceerd**
 U ttreedsne he d **40,5 m/s**
 empo e e var at e **Continue emissie**



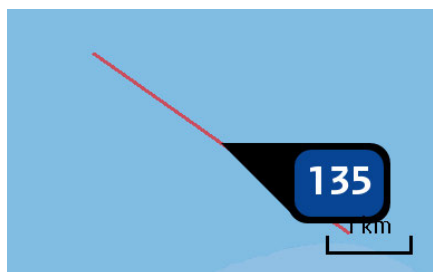
Naam **DvVa_SH71_ULEV**
 Locatie (X Y) **73105, 378572**
 U tstoelhoogte **14,7 m**
 temperatuur em ss e **344,00 °C**
 U ttreedd ameter **0,3 m**
 U ttreedr cht ng **Verticaal geforceerd**
 U ttreedsne he d **40,5 m/s**
 empo e e var at e **Continue emissie**



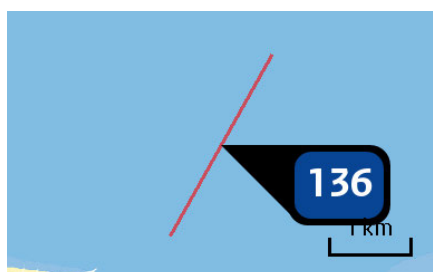
Naam **DvVa_SH72_ULEV**
 Locatie (X Y) **71569, 379444**
 U tstoelhoogte **14,7 m**
 temperatuur emissie **344,00 °C**
 U ttreedameter **0,3 m**
 U ttreedrichting **Verticaal geforceerd**
 U ttreedsnelheid **40,5 m/s**
 emissievariatie **Continue emissie**



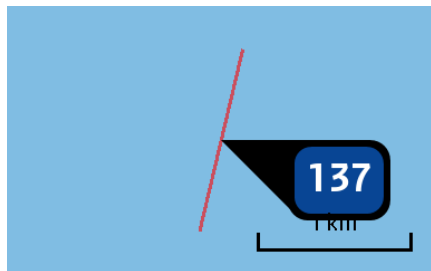
Naam **DvVa_SN61_ULEV**
 Locatie (X Y) **70350, 378122**
 U tstoelhoogte **14,7 m**
 temperatuur emissie **344,00 °C**
 U ttreedameter **0,3 m**
 U ttreedrichting **Verticaal geforceerd**
 U ttreedsnelheid **40,5 m/s**
 emissievariatie **Continue emissie**



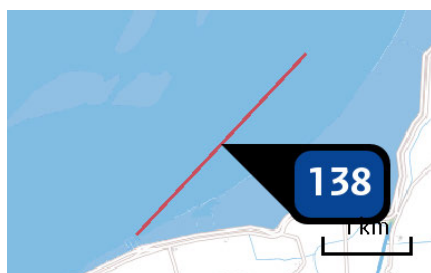
Naam **DvVI_HPN_ULEV**
 Locatie (X Y) **30937, 382835**
 U tstoelhoogte **14,7 m**
 temperatuur emissie **344,00 °C**
 U ttreedameter **0,3 m**
 U ttreedrichting **Verticaal geforceerd**
 U ttreedsnelheid **40,5 m/s**
 emissievariatie **Continue emissie**



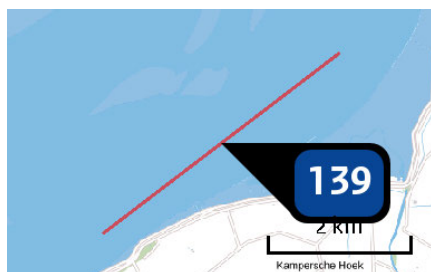
Naam **DvVI_HPW_ULEV**
 Locatie (X Y) **28822, 382805**
 U tstoelhoogte **14,7 m**
 temperatuur emissie **344,00 °C**
 U ttreedameter **0,3 m**
 U ttreedrichting **Verticaal geforceerd**
 U ttreedsnelheid **40,5 m/s**
 emissievariatie **Continue emissie**
 NOx **9,00 kg/j**



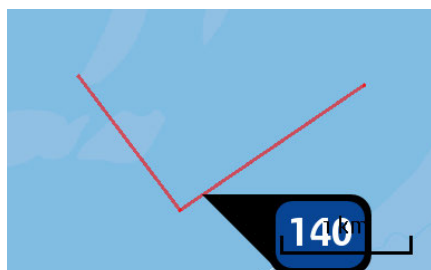
Naam **DvVI_SN11_ULEV**
 Locatie (X Y) **29292, 383311**
 U tstoelhoogte **14,7 m**
 temperatuur emissie **344,00 °C**
 U ttreedmeter **0,3 m**
 U ttreedrichting **Verticaal geforceerd**
 U ttreedsnelheid **40,5 m/s**
 emissievariatie **Continue emissie**



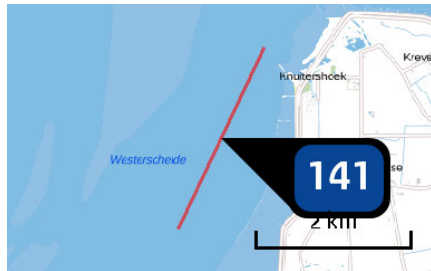
Naam **GvO_GevO_ULEV**
 Locatie (X Y) **53593, 376869**
 U tstoelhoogte **14,7 m**
 temperatuur emissie **344,00 °C**
 U ttreedmeter **0,3 m**
 U ttreedrichting **Verticaal geforceerd**
 U ttreedsnelheid **40,5 m/s**
 emissievariatie **Continue emissie**



Naam **GvO_INOS_ULEV**
 Locatie (X Y) **52903, 376630**
 U tstoelhoogte **14,7 m**
 temperatuur emissie **344,00 °C**
 U ttreedmeter **0,3 m**
 U ttreedrichting **Verticaal geforceerd**
 U ttreedsnelheid **40,5 m/s**
 emissievariatie **Continue emissie**



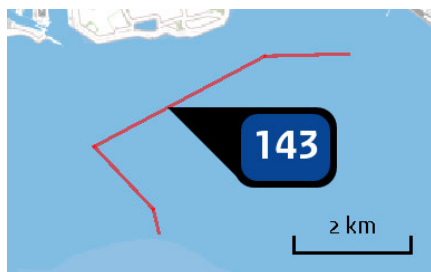
Naam **GVO_RvB_ULEV**
 Locatie (X Y) **53303, 377038**
 U tstoelhoogte **14,7 m**
 temperatuur emissie **344,00 °C**
 U ttreedmeter **0,3 m**
 U ttreedrichting **Verticaal geforceerd**
 U ttreedsnelheid **40,5 m/s**
 emissievariatie **Continue emissie**



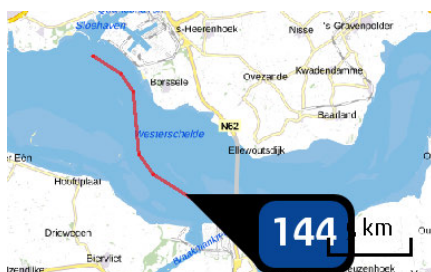
Naam **GvO_SH41_ULEV**
 Locatie (X Y) **55101, 379035**
 U tstoelhoogte **14,7 m**
 temperatuur emissie **344,00 °C**
 U ttreedameter **0,3 m**
 U ttreedrichting **Verticaal geforceerd**
 U ttreedsnelheid **40,5 m/s**
 emissievariatie **Continue emissie**



Naam **GvO_SN31_ULEV**
 Locatie (X Y) **41937, 376031**
 U tstoelhoogte **14,7 m**
 temperatuur emissie **344,00 °C**
 U ttreedameter **0,3 m**
 U ttreedrichting **Verticaal geforceerd**
 U ttreedsnelheid **40,5 m/s**
 emissievariatie **Continue emissie**



Naam **Ho_HP_N_ULEV**
 Locatie (X Y) **32590, 383912**
 U tstoelhoogte **14,7 m**
 temperatuur emissie **344,00 °C**
 U ttreedameter **0,3 m**
 U ttreedrichting **Verticaal geforceerd**
 U ttreedsnelheid **40,5 m/s**
 emissievariatie **Continue emissie**



Naam **Ho_INOS_ULEV**
 Locatie (X Y) **41279, 376437**
 U tstoelhoogte **14,7 m**
 temperatuur emissie **344,00 °C**
 U ttreedameter **0,3 m**
 U ttreedrichting **Verticaal geforceerd**
 U ttreedsnelheid **40,5 m/s**
 emissievariatie **Continue emissie**



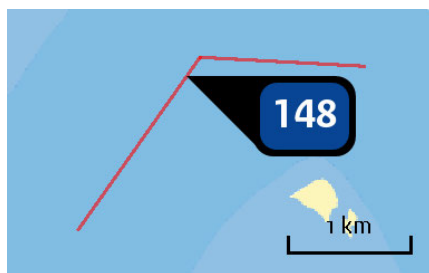
Naam **Ho_SN11_ULEV**
 Locatie (X Y) **32374, 383976**
 U tstoelhoogte **14,7 m**
 temperatuur emissie **344,00 °C**
 U ttreedmeter **0,3 m**
 U ttreedrichting **Verticaal geforceerd**
 U ttreedsnelheid **40,5 m/s**
 emissievariatie **Continue emissie**
 NOx **50,00 kg/j**



Naam **Hon_HPW_ULEV**
 Locatie (X Y) **31874, 383587**
 U tstoelhoogte **14,7 m**
 temperatuur emissie **344,00 °C**
 U ttreedmeter **0,3 m**
 U ttreedrichting **Verticaal geforceerd**
 U ttreedsnelheid **40,5 m/s**
 emissievariatie **Continue emissie**



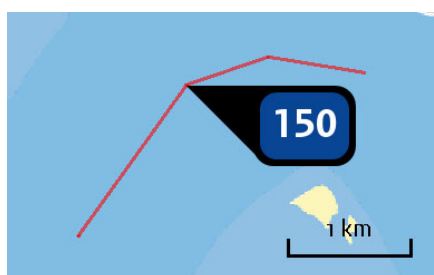
Naam **Hon_SN31_ULEV**
 Locatie (X Y) **39683, 380548**
 U tstoelhoogte **14,7 m**
 temperatuur emissie **344,00 °C**
 U ttreedmeter **0,3 m**
 U ttreedrichting **Verticaal geforceerd**
 U ttreedsnelheid **40,5 m/s**
 emissievariatie **Continue emissie**



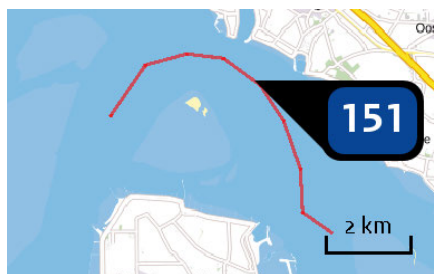
Naam **OvH_DpH_ULEV**
 Locatie (X Y) **57189, 383811**
 U tstoelhoogte **14,7 m**
 temperatuur emissie **344,00 °C**
 U ttreedmeter **0,3 m**
 U ttreedrichting **Verticaal geforceerd**
 U ttreedsnelheid **40,5 m/s**
 emissievariatie **Continue emissie**



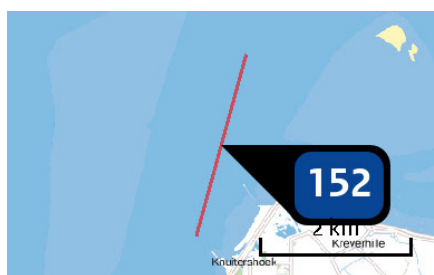
Naam **OvH_INOS_ULEV**
 Locatie (X Y) **54802, 378223**
 U tstoelhoogte **14,7 m**
 temperatuur emissie **344,00 °C**
 U ttreedameter **0,3 m**
 U ttreedrichting **Verticaal geforceerd**
 U ttreedsnelheid **40,5 m/s**
 emissievariatie **Continue emissie**



Naam **OvH_PVH_ULEV**
 Locatie (X Y) **57185, 383785**
 U tstoelhoogte **14,7 m**
 temperatuur emissie **344,00 °C**
 U ttreedameter **0,3 m**
 U ttreedrichting **Verticaal geforceerd**
 U ttreedsnelheid **40,5 m/s**
 emissievariatie **Continue emissie**



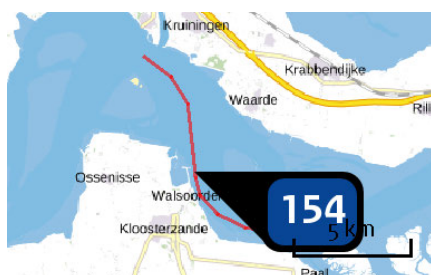
Naam **OvH_PWA_ULEV**
 Locatie (X Y) **59700, 383357**
 U tstoelhoogte **14,7 m**
 temperatuur emissie **344,00 °C**
 U ttreedameter **0,3 m**
 U ttreedrichting **Verticaal geforceerd**
 U ttreedsnelheid **40,5 m/s**
 emissievariatie **Continue emissie**



Naam **OvH_SH41_ULEV**
 Locatie (X Y) **55978, 381374**
 U tstoelhoogte **14,7 m**
 temperatuur emissie **344,00 °C**
 U ttreedameter **0,3 m**
 U ttreedrichting **Verticaal geforceerd**
 U ttreedsnelheid **40,5 m/s**
 emissievariatie **Continue emissie**



Naam **OvH_SH51_ULEV**
 Locatie (X Y) **59869, 383110**
 U tstoelhoogte **14,7 m**
 temperatuur emissie **344,00 °C**
 U ttreedmeter **0,3 m**
 U ttreedrichting **Verticaal geforceerd**
 U ttreedsnelheid **40,5 m/s**
 emissievariatie **Continue emissie**



Naam **OvV_DpH_ULEV**
 Locatie (X Y) **60814, 378979**
 U tstoelhoogte **14,7 m**
 temperatuur emissie **344,00 °C**
 U ttreedmeter **0,3 m**
 U ttreedrichting **Verticaal geforceerd**
 U ttreedsnelheid **40,5 m/s**
 emissievariatie **Continue emissie**



Naam **OvV_GevO_ULEV**
 Locatie (X Y) **58898, 383712**
 U tstoelhoogte **14,7 m**
 temperatuur emissie **344,00 °C**
 U ttreedmeter **0,3 m**
 U ttreedrichting **Verticaal geforceerd**
 U ttreedsnelheid **40,5 m/s**
 emissievariatie **Continue emissie**



Naam **OvV_PVW_ULEV**
 Locatie (X Y) **62082, 377098**
 U tstoelhoogte **14,7 m**
 temperatuur emissie **344,00 °C**
 U ttreedmeter **0,3 m**
 U ttreedrichting **Verticaal geforceerd**
 U ttreedsnelheid **40,5 m/s**
 emissievariatie **Continue emissie**



Naam **OvV_RvB_ULEV**
 Locatie (X Y) **58752, 383936**
 U tstoelhoogte **14,7 m**
 temperatuur emissie **344,00 °C**
 U ttreedmeter **0,3 m**
 U ttreedrichting **Verticaal geforceerd**
 U ttreedsnelheid **40,5 m/s**
 emissievariatie **Continue emissie**



Naam **OvV_SH41_ULEV**
 Locatie (X Y) **60386, 381972**
 U tstoelhoogte **14,7 m**
 temperatuur emissie **344,00 °C**
 U ttreedmeter **0,3 m**
 U ttreedrichting **Verticaal geforceerd**
 U ttreedsnelheid **40,5 m/s**
 emissievariatie **Continue emissie**



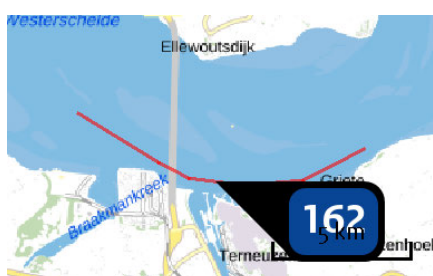
Naam **OvV_SH51_ULEV**
 Locatie (X Y) **62627, 377023**
 U tstoelhoogte **14,7 m**
 temperatuur emissie **344,00 °C**
 U ttreedmeter **0,3 m**
 U ttreedrichting **Verticaal geforceerd**
 U ttreedsnelheid **40,5 m/s**
 emissievariatie **Continue emissie**



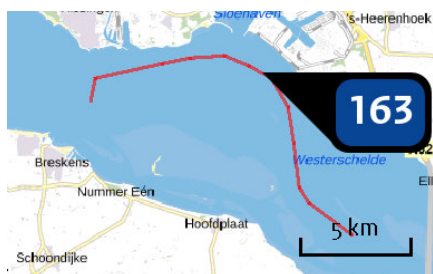
Naam **OvV_SH61_ULEV**
 Locatie (X Y) **68739, 376954**
 U tstoelhoogte **14,7 m**
 temperatuur emissie **344,00 °C**
 U ttreedmeter **0,3 m**
 U ttreedrichting **Verticaal geforceerd**
 U ttreedsnelheid **40,5 m/s**
 emissievariatie **Continue emissie**



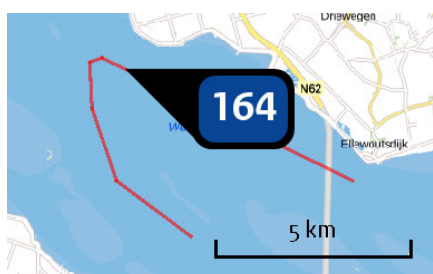
Naam PavT_HPW_ULEV
 Locatie (X Y) 36467, 384239
 U tstoohogte 14,7 m
 temperatuur emissie 344,00 °C
 U ttreed ameter 0,3 m
 U ttreedrichting Verticaal geforceerd
 U ttreedsnelheid 40,5 m/s
 emissievariatie Continue emissie



Naam PavT_INOS_ULEV
 Locatie (X Y) 45912, 374211
 U tstoohogte 14,7 m
 temperatuur emissie 344,00 °C
 U ttreed ameter 0,3 m
 U ttreedrichting Verticaal geforceerd
 U ttreedsnelheid 40,5 m/s
 emissievariatie Continue emissie



Naam PavT_SN11_ULEV
 Locatie (X Y) 36904, 383978
 U tstoohogte 14,7 m
 temperatuur emissie 344,00 °C
 U ttreed ameter 0,3 m
 U ttreedrichting Verticaal geforceerd
 U ttreedsnelheid 40,5 m/s
 emissievariatie Continue emissie



Naam PavT_SN31_ULEV
 Locatie (X Y) 39224, 380978
 U tstoohogte 14,7 m
 temperatuur emissie 344,00 °C
 U ttreed ameter 0,3 m
 U ttreedrichting Verticaal geforceerd
 U ttreedsnelheid 40,5 m/s
 emissievariatie Continue emissie



Naam **PuvT_INOS_ULEV**
 Locatie (X Y) **49470, 374509**
 U tstoelhoogte **14,7 m**
 temperatuur emissie **344,00 °C**
 U ttreedmeter **0,3 m**
 U ttreedrichting **Verticaal geforceerd**
 U ttreedsnelheid **40,5 m/s**
 emissievariatie **Continue emissie**



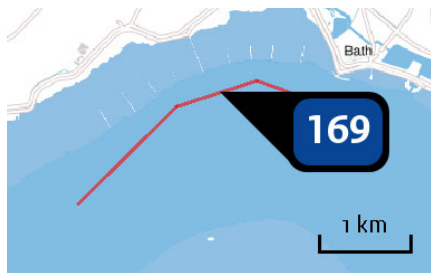
Naam **PuvT_SH41_ULEV**
 Locatie (X Y) **52359, 376168**
 U tstoelhoogte **14,7 m**
 temperatuur emissie **344,00 °C**
 U ttreedmeter **0,3 m**
 U ttreedrichting **Verticaal geforceerd**
 U ttreedsnelheid **40,5 m/s**
 emissievariatie **Continue emissie**



Naam **PuvT_SN31_ULEV**
 Locatie (X Y) **38823, 378497**
 U tstoelhoogte **14,7 m**
 temperatuur emissie **344,00 °C**
 U ttreedmeter **0,3 m**
 U ttreedrichting **Verticaal geforceerd**
 U ttreedsnelheid **40,5 m/s**
 emissievariatie **Continue emissie**



Naam **Wal_SH41_ULEV**
 Locatie (X Y) **59223, 383788**
 U tstoelhoogte **14,7 m**
 temperatuur emissie **344,00 °C**
 U ttreedmeter **0,3 m**
 U ttreedrichting **Verticaal geforceerd**
 U ttreedsnelheid **40,5 m/s**
 emissievariatie **Continue emissie**



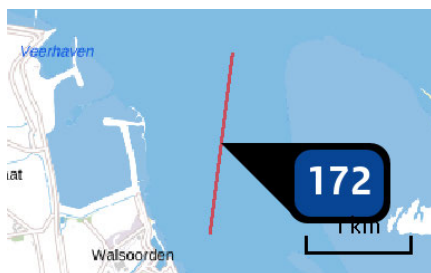
Naam **VA_SH72_ULEV**
 Locatie (X Y) **71579, 379435**
 U tstoelhoogte **14,7 m**
 temperatuur emissie **344,00 °C**
 U ttreedmeter **0,3 m**
 U ttreedrichting **Verticaal geforceerd**
 U ttreedsnelheid **40,5 m/s**
 emissievariatie **Continue emissie**



Naam **Wal_DpH_ULEV**
 Locatie (X Y) **60630, 381425**
 U tstoelhoogte **14,7 m**
 temperatuur emissie **344,00 °C**
 U ttreedmeter **0,3 m**
 U ttreedrichting **Verticaal geforceerd**
 U ttreedsnelheid **40,5 m/s**
 emissievariatie **Continue emissie**



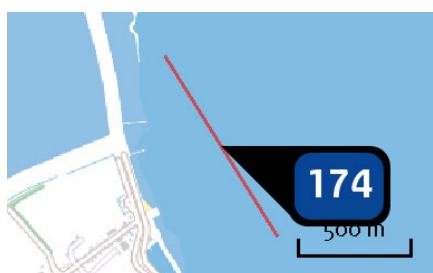
Naam **Wal_GevO_ULEV**
 Locatie (X Y) **56861, 383355**
 U tstoelhoogte **14,7 m**
 temperatuur emissie **344,00 °C**
 U ttreedmeter **0,3 m**
 U ttreedrichting **Verticaal geforceerd**
 U ttreedsnelheid **40,5 m/s**
 emissievariatie **Continue emissie**



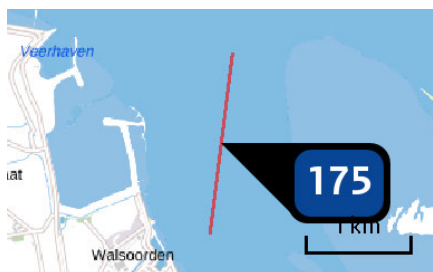
Naam **Wal_PVW_ULEV**
 Locatie (X Y) **61406, 378939**
 U tstoelhoogte **14,7 m**
 temperatuur emissie **344,00 °C**
 U ttreedmeter **0,3 m**
 U ttreedrichting **Verticaal geforceerd**
 U ttreedsnelheid **40,5 m/s**
 emissievariatie **Continue emissie**



Naam **Wal_RvB_ULEV**
 Locatie (X Y) **56782, 383317**
 U tstoelhoogte **14,7 m**
 temperatuur emissie **344,00 °C**
 U ttreedmeter **0,3 m**
 U ttreedrichting **Verticaal geforceerd**
 U ttreedsnelheid **40,5 m/s**
 emissievariatie **Continue emissie**



Naam **Wal_SH51_ULEV**
 Locatie (X Y) **61045, 378480**
 U tstoelhoogte **14,7 m**
 temperatuur emissie **344,00 °C**
 U ttreedmeter **0,3 m**
 U ttreedrichting **Verticaal geforceerd**
 U ttreedsnelheid **40,5 m/s**
 emissievariatie **Continue emissie**



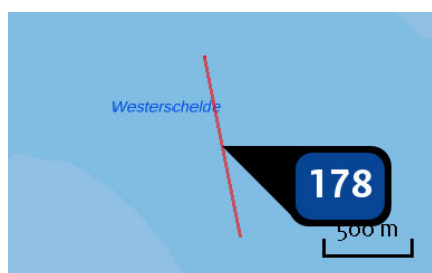
Naam **Wal_wals_ULEV**
 Locatie (X Y) **61406, 378939**
 U tstoelhoogte **14,7 m**
 temperatuur emissie **344,00 °C**
 U ttreedmeter **0,3 m**
 U ttreedrichting **Verticaal geforceerd**
 U ttreedsnelheid **40,5 m/s**
 emissievariatie **Continue emissie**



Naam **OvV_SN51_ULEV**
 Locatie (X Y) **60834, 379182**
 U tstoelhoogte **14,7 m**
 temperatuur emissie **344,00 °C**
 U ttreedmeter **0,3 m**
 U ttreedrichting **Verticaal geforceerd**
 U ttreedsnelheid **40,5 m/s**
 emissievariatie **Continue emissie**



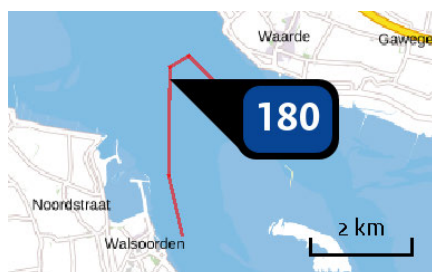
Naam **DvVa_SN51_ULEV**
 Locatie (X Y) **62362, 377083**
 U tstoelhoogte **14,7 m**
 temperatuur emissie **344,00 °C**
 U ttreedameter **0,3 m**
 U ttreedrichting **Verticaal geforceerd**
 U ttreedsnelheid **40,5 m/s**
 emissievariatie **Continue emissie**



Naam **VbB_SH71_ULEV**
 Locatie (X Y) **73245, 378110**
 U tstoelhoogte **14,7 m**
 temperatuur emissie **344,00 °C**
 U ttreedameter **0,3 m**
 U ttreedrichting **Verticaal geforceerd**
 U ttreedsnelheid **40,5 m/s**
 emissievariatie **Continue emissie**



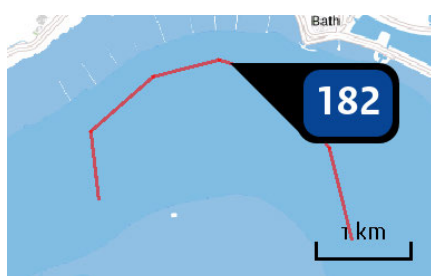
Naam **DvH_SN51_ULEV**
 Locatie (X Y) **62010, 381375**
 U tstoelhoogte **14,7 m**
 temperatuur emissie **344,00 °C**
 U ttreedameter **0,3 m**
 U ttreedrichting **Verticaal geforceerd**
 U ttreedsnelheid **40,5 m/s**
 emissievariatie **Continue emissie**



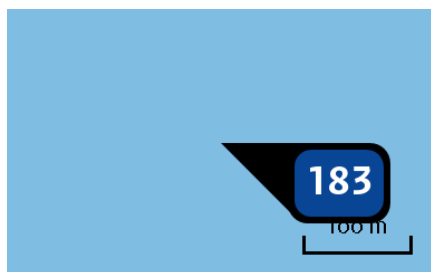
Naam **Wal_SN51_ULEV**
 Locatie (X Y) **61040, 381147**
 U tstoelhoogte **14,7 m**
 temperatuur emissie **344,00 °C**
 U ttreedameter **0,3 m**
 U ttreedrichting **Verticaal geforceerd**
 U ttreedsnelheid **40,5 m/s**
 emissievariatie **Continue emissie**



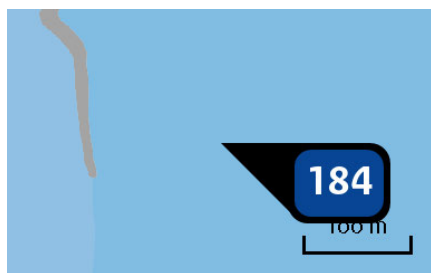
Naam **OvV_Wals_ULEV**
 Locatie (X Y) **62082, 377098**
 U tstoelhoogte **14,7 m**
 temperatuur emissie **344,00 °C**
 U ttreedameter **0,3 m**
 U ttreedrichting **Verticaal geforceerd**
 U ttreedsnelheid **40,5 m/s**
 emissievariatie **Continue emissie**



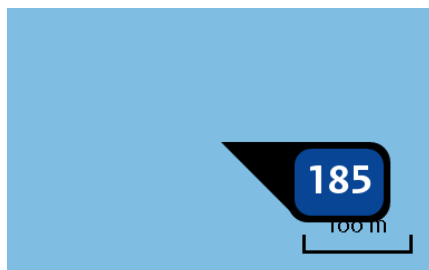
Naam **DvBa_SN61_ULEV**
 Locatie (X Y) **72066, 379456**
 U tstoelhoogte **14,7 m**
 temperatuur emissie **344,00 °C**
 U ttreedameter **0,3 m**
 U ttreedrichting **Verticaal geforceerd**
 U ttreedsnelheid **40,5 m/s**
 emissievariatie **Continue emissie**



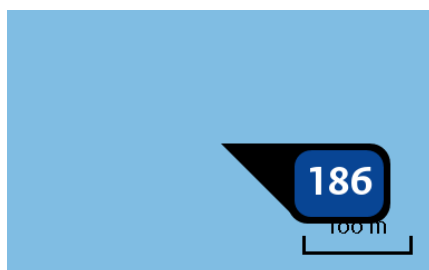
Naam **SH41**
 Locatie (X Y) **55652, 380187**
 U tstoelhoogte **14,8 m**
 temperatuur emissie **380,00 °C**
 U ttreedameter **0,3 m**
 U ttreedrichting **Verticaal geforceerd**
 U ttreedsnelheid **36,3 m/s**
 emissievariatie **Continue emissie**
 NOx **6.079,00 kg/j**



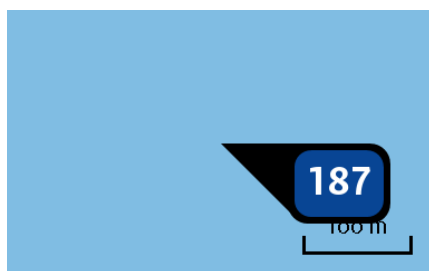
Naam **SH51**
 Locatie (X Y) **60796, 378876**
 U tstoelhoogte **14,8 m**
 temperatuur emissie **380,00 °C**
 U ttreedameter **0,3 m**
 U ttreedrichting **Verticaal geforceerd**
 U ttreedsnelheid **36,3 m/s**
 emissievariatie **Continue emissie**
 NOx **2.451,00 kg/j**



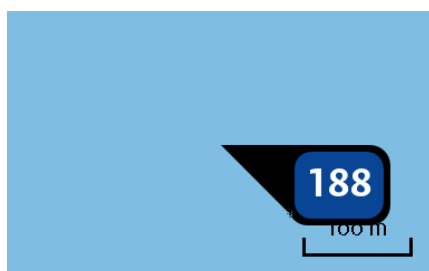
Naam **PWALS-PVW**
 Locatie (X Y) **61508, 379793**
 U tstoelhoogte **14,8 m**
 temperatuur emissie **380,00 °C**
 U ttreedameter **0,3 m**
 U ttreedrichting **Verticaal geforceerd**
 U ttreedsnelheid **36,3 m/s**
 emissievariatie **Continue emissie**
 NOx **12.727,00 kg/j**



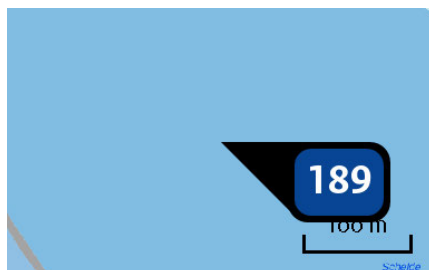
Naam **INOS**
 Locatie (X Y) **51257, 375379**
 U tstoelhoogte **14,8 m**
 temperatuur emissie **380,00 °C**
 U ttreedameter **0,3 m**
 U ttreedrichting **Verticaal geforceerd**
 U ttreedsnelheid **36,3 m/s**
 emissievariatie **Continue emissie**
 NOx **2.941,00 kg/j**



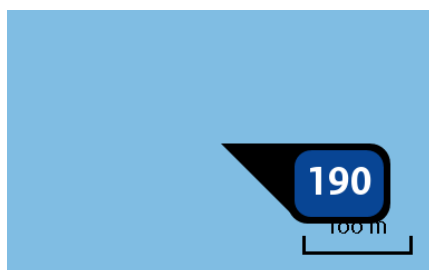
Naam **PVH**
 Locatie (X Y) **58639, 383894**
 U tstoelhoogte **14,8 m**
 temperatuur emissie **380,00 °C**
 U ttreedameter **0,3 m**
 U ttreedrichting **Verticaal geforceerd**
 U ttreedsnelheid **36,3 m/s**
 emissievariatie **Continue emissie**
 NOx **2.941,00 kg/j**



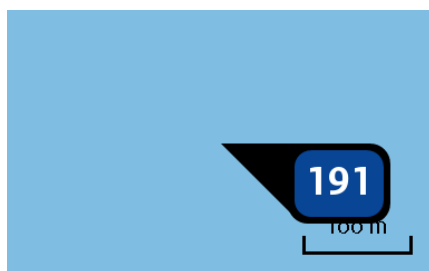
Naam **SH61**
 Locatie (X Y) **71332, 379431**
 U tstoelhoogte **14,8 m**
 temperatuur emissie **380,00 °C**
 U ttreedameter **0,3 m**
 U ttreedrichting **Verticaal geforceerd**
 U ttreedsnelheid **36,3 m/s**
 emissievariatie **Continue emissie**
 NOx **980,00 kg/j**



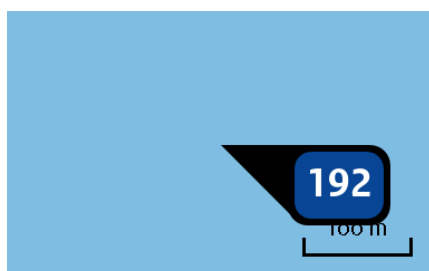
Naam SH71
 Locatie (X Y) 74359, 374790
 U tstoelhoogte 14,8 m
 temperatuur emissie 380,00 °C
 U ttreedameter 0,3 m
 U ttreedrichting Verticaal geforceerd
 U ttreedsnelheid 36,3 m/s
 emissievariatie Continue emissie
 NOx 980,00 kg/j



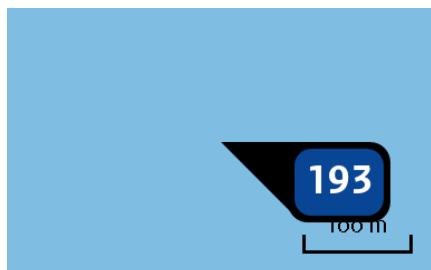
Naam SN31
 Locatie (X Y) 45065, 378115
 U tstoelhoogte 14,8 m
 temperatuur emissie 380,00 °C
 U ttreedameter 0,3 m
 U ttreedrichting Verticaal geforceerd
 U ttreedsnelheid 36,3 m/s
 emissievariatie Continue emissie
 NOx 980,00 kg/j



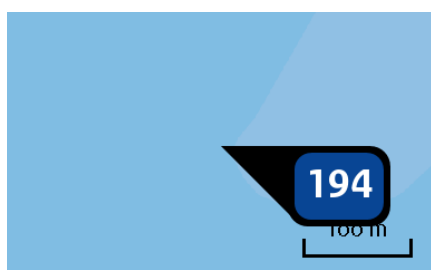
Naam SN11
 Locatie (X Y) 29155, 382725
 U tstoelhoogte 14,8 m
 temperatuur emissie 380,00 °C
 U ttreedameter 0,3 m
 U ttreedrichting Verticaal geforceerd
 U ttreedsnelheid 36,3 m/s
 emissievariatie Continue emissie
 NOx 2.081,00 kg/j



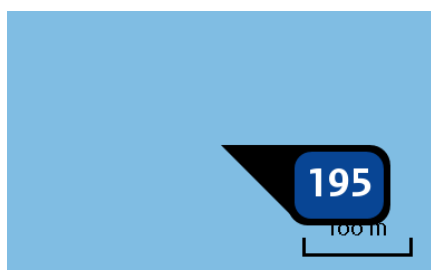
Naam HPW-3
 Locatie (X Y) 28214, 381714
 U tstoelhoogte 14,8 m
 temperatuur emissie 380,00 °C
 U ttreedameter 0,3 m
 U ttreedrichting Verticaal geforceerd
 U ttreedsnelheid 36,3 m/s
 emissievariatie Continue emissie
 NOx 1.924,00 kg/j



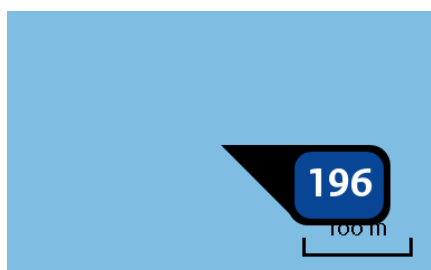
Naam **SN51**
 Locatie (X Y) **63133, 379886**
 U tstoelhoogte **14,8 m**
 temperatuur emissie **380,00 °C**
 U ttreedmeter **0,3 m**
 U ttreedrichting **Verticaal geforceerd**
 U ttreedsnelheid **36,3 m/s**
 emissievariatie **Continue emissie**



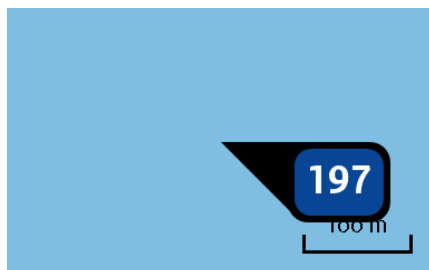
Naam **RvB**
 Locatie (X Y) **52347, 377948**
 U tstoelhoogte **14,8 m**
 temperatuur emissie **380,00 °C**
 U ttreedmeter **0,3 m**
 U ttreedrichting **Verticaal geforceerd**
 U ttreedsnelheid **36,3 m/s**
 emissievariatie **Continue emissie**



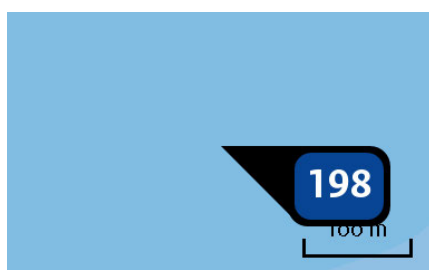
Naam **HP1**
 Locatie (X Y) **32444, 381773**
 U tstoelhoogte **14,8 m**
 temperatuur emissie **380,00 °C**
 U ttreedmeter **0,3 m**
 U ttreedrichting **Verticaal geforceerd**
 U ttreedsnelheid **36,3 m/s**
 emissievariatie **Continue emissie**



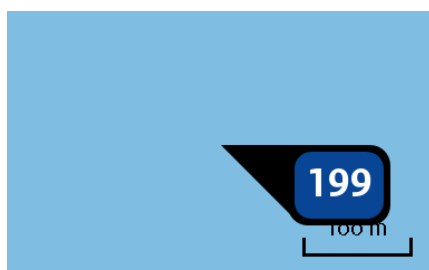
Naam **SN61**
 Locatie (X Y) **70671, 378025**
 U tstoelhoogte **14,8 m**
 temperatuur emissie **380,00 °C**
 U ttreedmeter **0,3 m**
 U ttreedrichting **Verticaal geforceerd**
 U ttreedsnelheid **36,3 m/s**
 emissievariatie **Continue emissie**



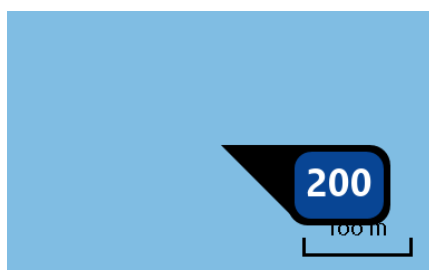
Naam SN41
 Locatie (X Y) 53663, 383884
 U tstoelhoogte 14,8 m
 temperatuur emissie 380,00 °C
 U ttreedmeter 0,3 m
 U ttreedrichting Verticaal geforceerd
 U ttreedsnelheid 36,3 m/s
 emissievariatie Continue emissie



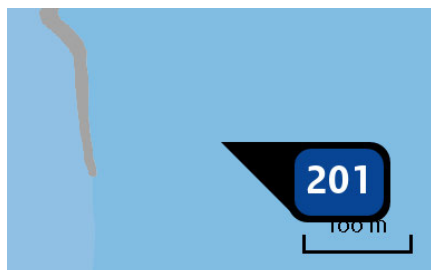
Naam GvO_gw
 Locatie (X Y) 52583, 375948
 U tstoelhoogte 14,8 m
 temperatuur emissie 380,00 °C
 U ttreedmeter 0,3 m
 U ttreedrichting Verticaal geforceerd
 U ttreedsnelheid 36,3 m/s
 emissievariatie Continue emissie



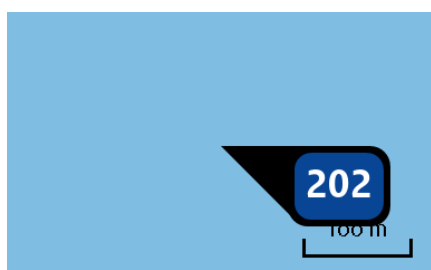
Naam SuPI
 Locatie (X Y) 40755, 378915
 U tstoelhoogte 14,8 m
 temperatuur emissie 380,00 °C
 U ttreedmeter 0,3 m
 U ttreedrichting Verticaal geforceerd
 U ttreedsnelheid 36,3 m/s
 emissievariatie Continue emissie



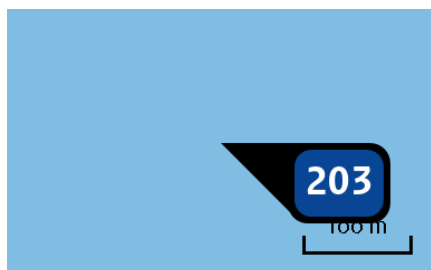
Naam SH41_ULEV
 Locatie (X Y) 55652, 380187
 U tstoelhoogte 14,7 m
 temperatuur emissie 344,00 °C
 U ttreedmeter 0,3 m
 U ttreedrichting Verticaal geforceerd
 U ttreedsnelheid 40,5 m/s
 emissievariatie Continue emissie



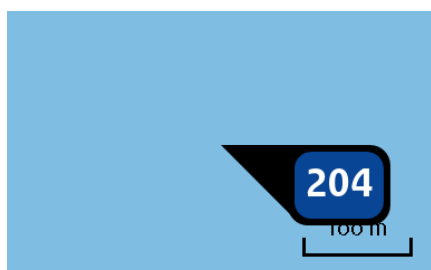
Naam SH51_ULEV
 Locatie (X Y) 60796, 378876
 U tstoelhoogte 14,7 m
 temperatuur emissie 344,00 °C
 U ttreedmeter 0,3 m
 U ttreedrichting Verticaal geforceerd
 U ttreedsnelheid 40,5 m/s
 emissievariatie Continue emissie



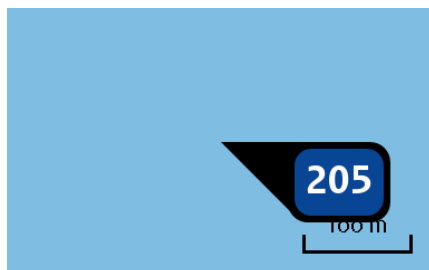
Naam PWALS-PVW_ULEV
 Locatie (X Y) 61508, 379793
 U tstoelhoogte 14,7 m
 temperatuur emissie 344,00 °C
 U ttreedmeter 0,3 m
 U ttreedrichting Verticaal geforceerd
 U ttreedsnelheid 40,5 m/s
 emissievariatie Continue emissie



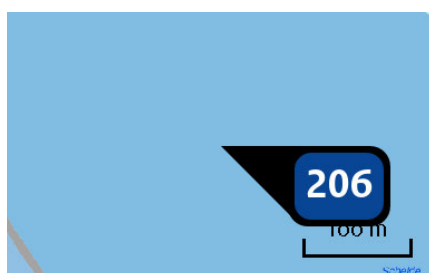
Naam INOS_ULEV
 Locatie (X Y) 51257, 375379
 U tstoelhoogte 14,7 m
 temperatuur emissie 344,00 °C
 U ttreedmeter 0,3 m
 U ttreedrichting Verticaal geforceerd
 U ttreedsnelheid 40,5 m/s
 emissievariatie Continue emissie



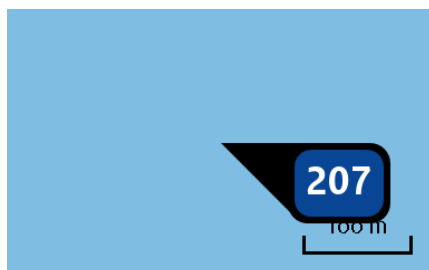
Naam PVH_ULEV
 Locatie (X Y) 58639, 383894
 U tstoelhoogte 14,7 m
 temperatuur emissie 344,00 °C
 U ttreedmeter 0,3 m
 U ttreedrichting Verticaal geforceerd
 U ttreedsnelheid 40,5 m/s
 emissievariatie Continue emissie



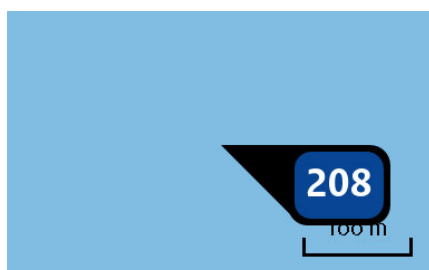
Naam SH61_ULEV
 Locatie (X Y) 71332, 379431
 U tstoelhoogte 14,7 m
 temperatuur emissie 344,00 °C
 U ttreedameter 0,3 m
 U ttreedrichting Verticaal geforceerd
 U ttreedsnelheid 40,5 m/s
 emissievariatie Continue emissie



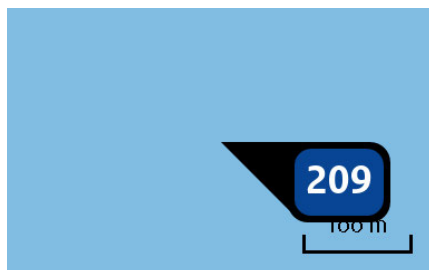
Naam SH71_ULEV
 Locatie (X Y) 74359, 374790
 U tstoelhoogte 14,7 m
 temperatuur emissie 344,00 °C
 U ttreedameter 0,3 m
 U ttreedrichting Verticaal geforceerd
 U ttreedsnelheid 40,5 m/s
 emissievariatie Continue emissie



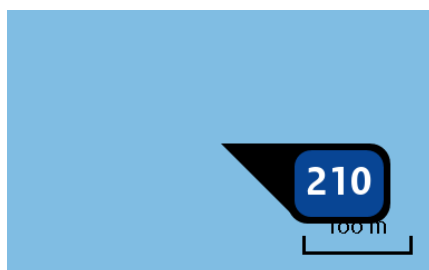
Naam SN31_ULEV
 Locatie (X Y) 45065, 378115
 U tstoelhoogte 14,7 m
 temperatuur emissie 344,00 °C
 U ttreedameter 0,3 m
 U ttreedrichting Verticaal geforceerd
 U ttreedsnelheid 40,5 m/s
 emissievariatie Continue emissie



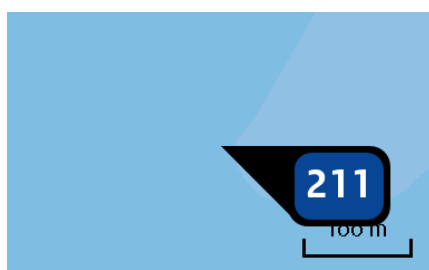
Naam SN11_ULEV
 Locatie (X Y) 29155, 382725
 U tstoelhoogte 14,7 m
 temperatuur emissie 344,00 °C
 U ttreedameter 0,3 m
 U ttreedrichting Verticaal geforceerd
 U ttreedsnelheid 40,5 m/s
 emissievariatie Continue emissie
 NOx 23,00 kg/j



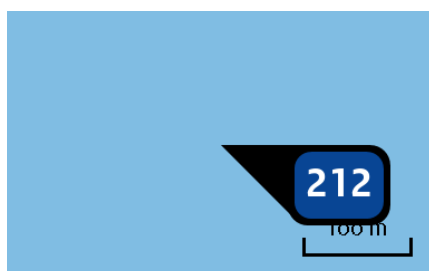
Naam **HPW-3_ULEV**
 Locatie (X Y) **28214, 381714**
 U tstoelhoogte **14,7 m**
 temperatuur emissie **344,00 °C**
 U ttreedmeter **0,3 m**
 U ttreedrichting **Verticaal geforceerd**
 U ttreedsnelheid **40,5 m/s**
 emissievariatie **Continue emissie**
 NOx **11,00 kg/j**



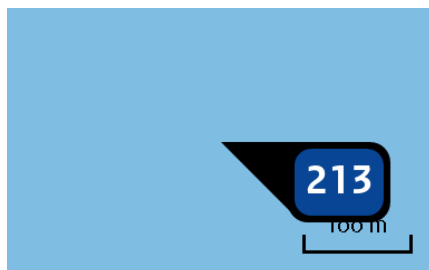
Naam **SN51_ULEV**
 Locatie (X Y) **63133, 379886**
 U tstoelhoogte **14,7 m**
 temperatuur emissie **344,00 °C**
 U ttreedmeter **0,3 m**
 U ttreedrichting **Verticaal geforceerd**
 U ttreedsnelheid **40,5 m/s**
 emissievariatie **Continue emissie**



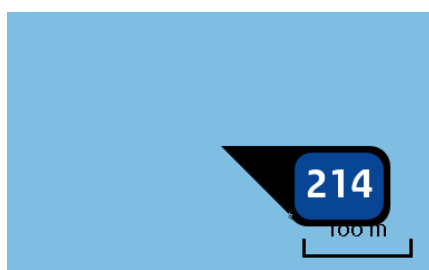
Naam **RvB_ULEV**
 Locatie (X Y) **52347, 377948**
 U tstoelhoogte **14,7 m**
 temperatuur emissie **344,00 °C**
 U ttreedmeter **0,3 m**
 U ttreedrichting **Verticaal geforceerd**
 U ttreedsnelheid **40,5 m/s**
 emissievariatie **Continue emissie**



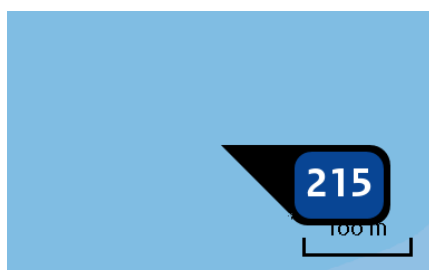
Naam **HP1_ULEV**
 Locatie (X Y) **32444, 381773**
 U tstoelhoogte **14,7 m**
 temperatuur emissie **344,00 °C**
 U ttreedmeter **0,3 m**
 U ttreedrichting **Verticaal geforceerd**
 U ttreedsnelheid **40,5 m/s**
 emissievariatie **Continue emissie**



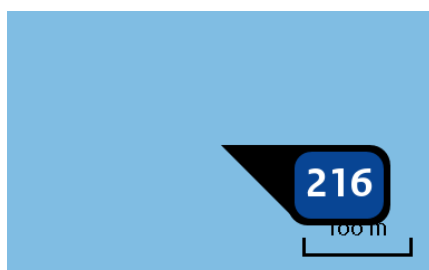
Naam SN61_ULEV
 Locatie (X Y) 70671, 378025
 U tstoelhoogte 14,7 m
 temperatuur emissie 344,00 °C
 U ttreedmeter 0,3 m
 U ttreedrichting Verticaal geforceerd
 U ttreedsnelheid 40,5 m/s
 emissievariatie Continue emissie



Naam SN41_ULEV
 Locatie (X Y) 53663, 383884
 U tstoelhoogte 14,7 m
 temperatuur emissie 344,00 °C
 U ttreedmeter 0,3 m
 U ttreedrichting Verticaal geforceerd
 U ttreedsnelheid 40,5 m/s
 emissievariatie Continue emissie



Naam GvO_gw_ULEV
 Locatie (X Y) 52583, 375948
 U tstoelhoogte 14,7 m
 temperatuur emissie 344,00 °C
 U ttreedmeter 0,3 m
 U ttreedrichting Verticaal geforceerd
 U ttreedsnelheid 40,5 m/s
 emissievariatie Continue emissie



Naam SuPI_ULEV
 Locatie (X Y) 40755, 378915
 U tstoelhoogte 14,7 m
 temperatuur emissie 344,00 °C
 U ttreedmeter 0,3 m
 U ttreedrichting Verticaal geforceerd
 U ttreedsnelheid 40,5 m/s
 emissievariatie Continue emissie

Disclaimer

Hoewel verstrekte gegevens kunnen dienen ter ondersteuning van een vergunningaanvraag, kunnen er geen rechten aan worden ontleend. De gebruiker aanvaardt geen aansprakelijkheid voor de inhoud van de door de gebruiker aangeboden informatie. Bovenstaande gegevens zijn enkel beschikbaar tot er een nieuwe versie van AERIUS beschikbaar is. AERIUS is een gereguleerd handelsmerk in Europa. Alle rechten dienen te worden reserved. Zie voorbehouden.

Rekenbasis

Deze berekeningen zijn tot stand gekomen op basis van:
AERIUS [versie 2020_20210525_2040287d5b](#)
Database [versie 2020_20210525_2040287d5b](#)
Voor meer informatie over de gebruikte methodiek en data zie:
<https://www.aerius.nl/nl/factsheets/release/aerius-calculator-2020>