

Rijkscoördinatieregeling gaswinning Boergrup en Lombok

Procedure en participatie

door Sander van Sluis



Presentatie Participatie en procedure

- > **Uitgangspunten**
- > de omgeving (bewoners, overheden, natuurorganisaties enzovoort) krijgen de gelegenheid om mee te denken over de uitvoering van dit project
- > we betrekken de omgeving zo vroeg mogelijk. Veel informatie komt in de loop van de procedure beschikbaar.



Presentatie Participatie en procedure

- › Waar gaat deze procedure over?
 - In 1989 en 2015 heeft Vermilion een winningsvergunning gekregen
 - Gas winnen mag zolang er vraag is naar gas en het veilig kan
 - Dat moeten Vermilion en EZK laten zien
- › Als aan deze voorwaarden is voldaan, mag Vermilion gas winnen.
 - De gaswinning moet dan zo min mogelijk overlast voor de omgeving geven.



Presentatie Participatie en procedure

> Waarover kunt u meedenken?

- Hoe kunnen we u betrekken bij de procedure?
- Welke informatie is er nodig om te kunnen laten zien dat de gaswinning nodig is en dat het veilig kan?
- Het liefst onderzoeken we voor de installatie en de gasleidingen meerdere mogelijkheden. Welke informatie is er nodig om voor elke mogelijkheid de effecten van de

Installatie en de gasleidingen te laten zien op:

- Het milieu
- De mensen in de omgeving
- De aanlegkosten
- De technische kant van de aanleg
- Andere toekomstige ontwikkelingen in de regio



Presentatie Participatie en procedure

- › Wat doen we met uw inbreng?
 - We schrijven op welke inbreng we hebben gekregen en maken die openbaar
 - Als we uw inbreng niet of niet helemaal overnemen, zullen we uitleggen waarom.



Presentatie Participatie en procedure

> Wanneer kunt u reageren en meedenken?

- Nu: hoe kunnen we u betrekken en welke locaties voor de installatie en de leidingen moeten we onderzoeken (kan binnenkort ook in een sessie)
- Rond de zomer 2021: zienswijze over welke mogelijke locaties voor installatie en leidingen we gaan onderzoeken (de Notitie Reikwijdte en Detailniveau, de NRD, ligt dan ter inzage)

over de onderzoeken naar de effecten en reageren op de uitkomsten (decentrale overheden mogen de minister adviseren over de beste locaties)

- Na de zomer 2023: zienswijze over de ontwerpbesluiten en de ontwerpvergunningen (onder andere boorvergunning en winningsplan)
- Eind 2023: beroep bij de Raad van State over de definitieve besluiten en de definitieve vergunningen



Reageren op het voornemen en voorstel voor participatie

- › Digitaal, schriftelijk of mondeling reactie geven op het voornemen en het voorstel voor participatie tot en met 20 februari 2021.
- › Het document 'Voornemen project Gaswinning Boergrup en het voorstel voor Participatie' kunt u digitaal inzien op www.rvo.nl/gaswinning-boergrup-en-lombok.



Digitaal: Wij ontvangen bij voorkeur uw reactie digitaal via het reactieformulier op www.rvo.nl/gaswinning-boergrup-en-lombok



Per post: Bureau Energieprojecten, Inspraakpunt rijkscoördinatie-regeling gaswinning Boergrup, Postbus 142, 2270 AC Voorburg.



Mondeling: Telefonisch via Bureau Energieprojecten van maandag tot en met vrijdag van 9.00-17.00 uur via telefoonnummer 070 379 89 79.



Wat doen wij met uw reactie?

- › Wij betrekken uw reactie op deze kennisgeving bij het opstellen van de zogenoemde concept Notitie Reikwijdte en Detailniveau (NRD). In de NRD staat welke oplossingen/ alternatieven wij gaan doen en hoe we het onderzoek gaan doen.
- › De concept-NRD zal naar verwachting rond de zomer van 2021 ter inzage liggen.
- › Wij gebruiken uw reactie op het voorstel voor participatie om de manier waarop we u betrekken verder uit te werken.



Gaswinning uit kleine gasvelden

door Justine Oomes

- > ... energieverbruik in Nederland
- > ... nut en noodzaak, algemeen
- > ... in de omgeving gemeenten Westerveld en Weststellingwerf



Energieverbruik in Nederland

Welke energie verbruikt Nederland en hoeveel is dat?



NEDERLAND IS STERK AFHANKELIJK VAN GAS

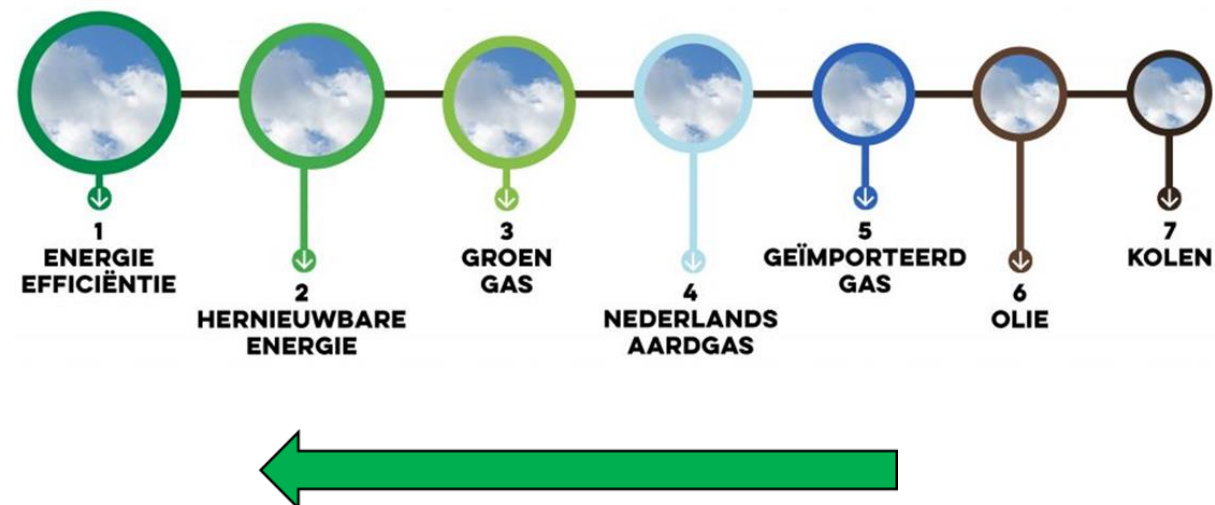
1. Industriële warmte
2. Huishoudelijke warmte
3. Elektriciteit
4. Grondstof in industriële processen



Rol van gas in de Energietransitie

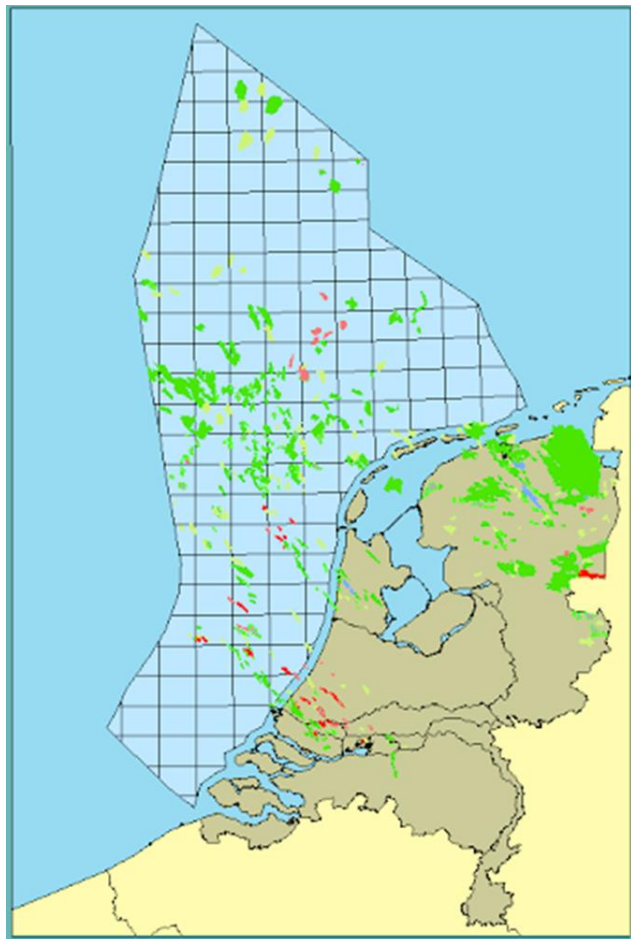
- > Links de meest duurzame optie, rechts de energiebron met de meeste CO₂-uitstoot.
- > Uitsfaseren van energiebronnen van rechts naar links voor een steeds schonere energiemix.
- > Energiebron 'gas' als laatste van de fossiele opties verduurzamen.
- > Er zijn nog geen grootschalige duurzame alternatieven voor gas.
- > Zolang gas gebruikt wordt, is Nederlands gas de optie met de minste CO₂-uitstoot.

LADDER VAN ZEVEN





Gaswinning uit kleine gasvelden, algemeen



- Circa 240 kleine gasvelden in Nederland.
- Iets minder dan de helft ligt onder land.
- Jaarlijks verbruik in Nederland circa 40 miljard m³ gas
- Waar komt dat gas vandaan (2019):
 - Productie uit kleine gasvelden circa 14 miljard m³
 - Productie uit het Groningenveld circa 16 miljard m³
 - Import circa 10 miljard m³
- Productie uit het Groningenveld stopt, winning uit kleine velden neemt gestaag af, import neemt toe.



Beleid gaswinning

- > Snelle afbouw van gaswinning uit het Groningenveld vanwege veiligheid;
- > Geen nieuwe opsporingsvergunningen voor gas op land;
- > Gaswinning uit kleine velden heeft voorkeur boven import;
- > Alleen winnen als dat veilig kan;
- > Goede afspraken van gaswinbedrijven met de regio over transparante communicatie en bijdragen in de regio;
- > Op zee via nieuwe opsporingsvergunningen afname productievolume proberen af te remmen;
- > Harde afspraken over ontmanteling en hergebruik.

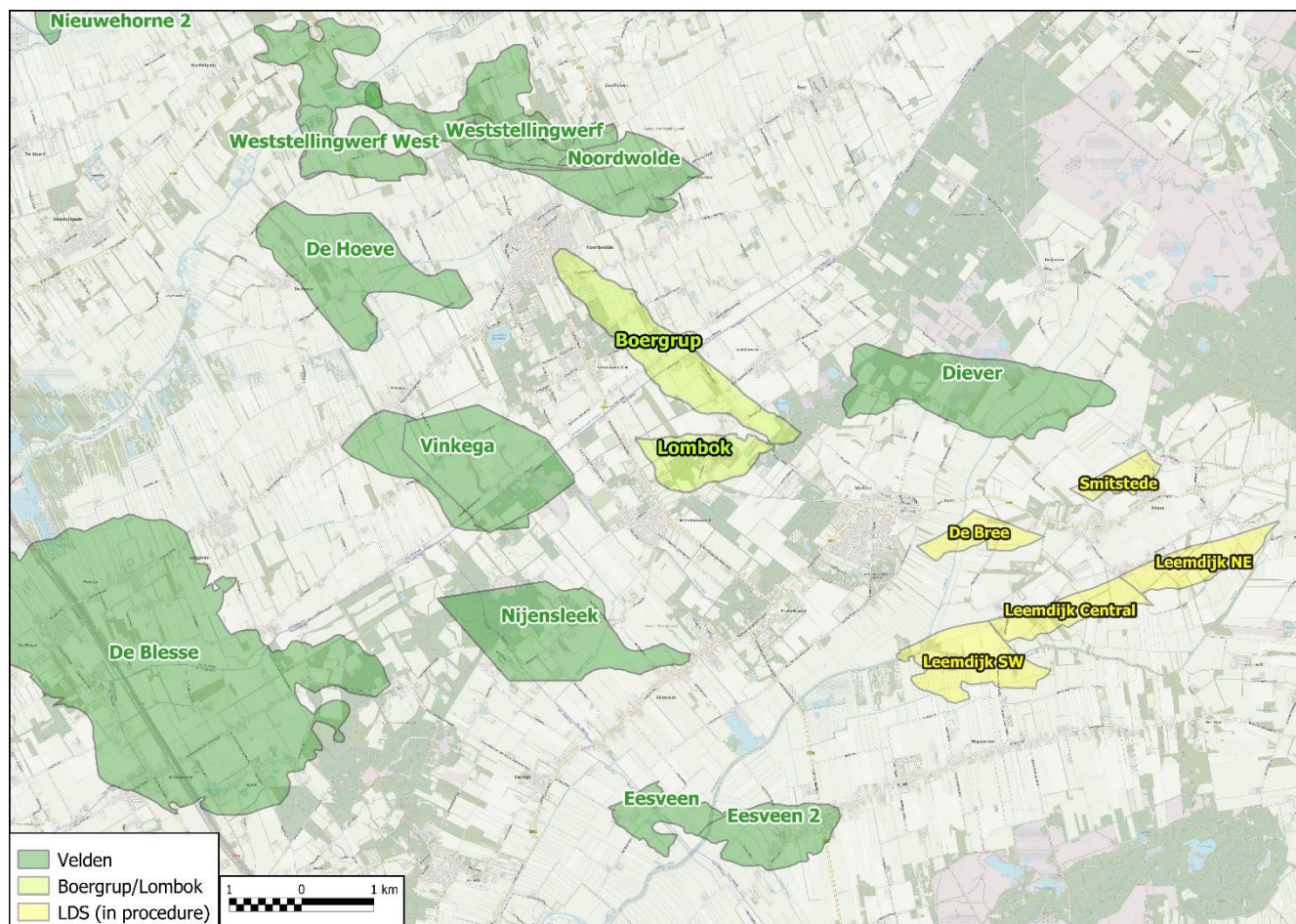


Gaswinning uit kleine gasvelden in de omgeving gemeenten Westerveld en Weststellingwerf

- ... gasvelden in de omgeving
- ... meetnetwerk
- ... commissie mijnbouwschade
- ... RCR Boergrup en Lombok



Gasvelden in de omgeving



Vermilion heeft het alleenrecht om vergunningen aan te vragen voor dit gebied.

Dit zal voor de gasvelden Boergrup en Lombok ook gebeuren (2022)

- Locatie
- Installaties (boren en productie)
- Het winnen (winningsplan)

In de beoordeling van de vergunningen voor Boergrup en Lombok wordt rekening gehouden met de effecten van de reeds afgegeven vergunningen.



Onderlinge beïnvloeding gaswinning kleine velden?

- › Cumulatie van effecten (optellen)
 - Bovengrondse effecten zoals stikstofuitstoot of vrachtbewegingen
 - Bodemdalingskommen die overlappen.
Met andere woorden de bodemdaling veroorzaakt door het ene veld kan ter plaatste van een ander veld groter worden door de bodemdaling die dat gasveld veroorzaakt (bij elkaar optellen)
- › Seismisch risico is specifiek voor een veld en hangt af van de eigenschappen van dat gasveld. Seismisch risico van bij elkaar gelegen velden kan je niet optellen. Er treedt geen 'domino-effect' op.



Meetnetwerk

Seismisch meetnetwerk

- registreren van een aardbeving
- KNMI leest rechtstreeks de waarde
- meerdere meters in de omgeving van een veld



- ▲ Versnellingsmeters
- ▲ Geofoons
- ▲ Breedbandmeter

Bodemdalings-metnetwerk

- meet hoeveel een meetpunt (peilmerk) is gedaald
- wordt elke 5 jaar gemeten
- beoordeling meetrapport door toezichthouder (SodM)





Commissie Mijnbouwschade

- › Operationeel sinds 1 juli 2020
 - Nu: kleine olie- en gasvelden
 - Later: zoutwinning, geothermie en steenkolen
- › Onafhankelijk
- › Deskundig
- › Volgens privaatrecht
- › Geen omkering bewijslast, wel ontzorgen doordat de commissie onderzoek doet naar fysieke en direct materiële schade.
- › voor woningeigenaren en micro ondernemingen
- › Schade nav een beving moet binnen 1 jaar ingediend worden
- › www.commissiemijnbouwschade.nl

Hoe werkt het?

- › Schade indienen Commissie Mijnbouwschade
- › Iedere melder krijgt casemanager
- › Opname schade door onafhankelijke deskundige
- › Concept advies, mogelijkheid zienswijze
- › Definitief advies Commissie Mijnbouwschade
- › Instemming schademelder,
- › Advies bindend voor mijnbouwbedrijf



RCR Boergrup en Lombok

- › Winning van gas uit de gasvelden Boergrup en Lombok past binnen het kleine velden beleid.
- › Bij wet is bepaald dat vergunningverlening moet plaatsvinden via een RCR procedure.
- › Eerste fase van de RCR gaat over de te onderzoeken alternatieve locatie en de milieu-effecten.
- › Pas in een later stadium volgen de mijnbouwvergunningen voor gaswinning.



Heeft u nog vragen?

Zelf meer informatie zoeken?

www.mijnbouwvergunningen.nl

www.nlog.nl

www.hoewerktgaswinnen.nl

www.vermillionenergy.nl

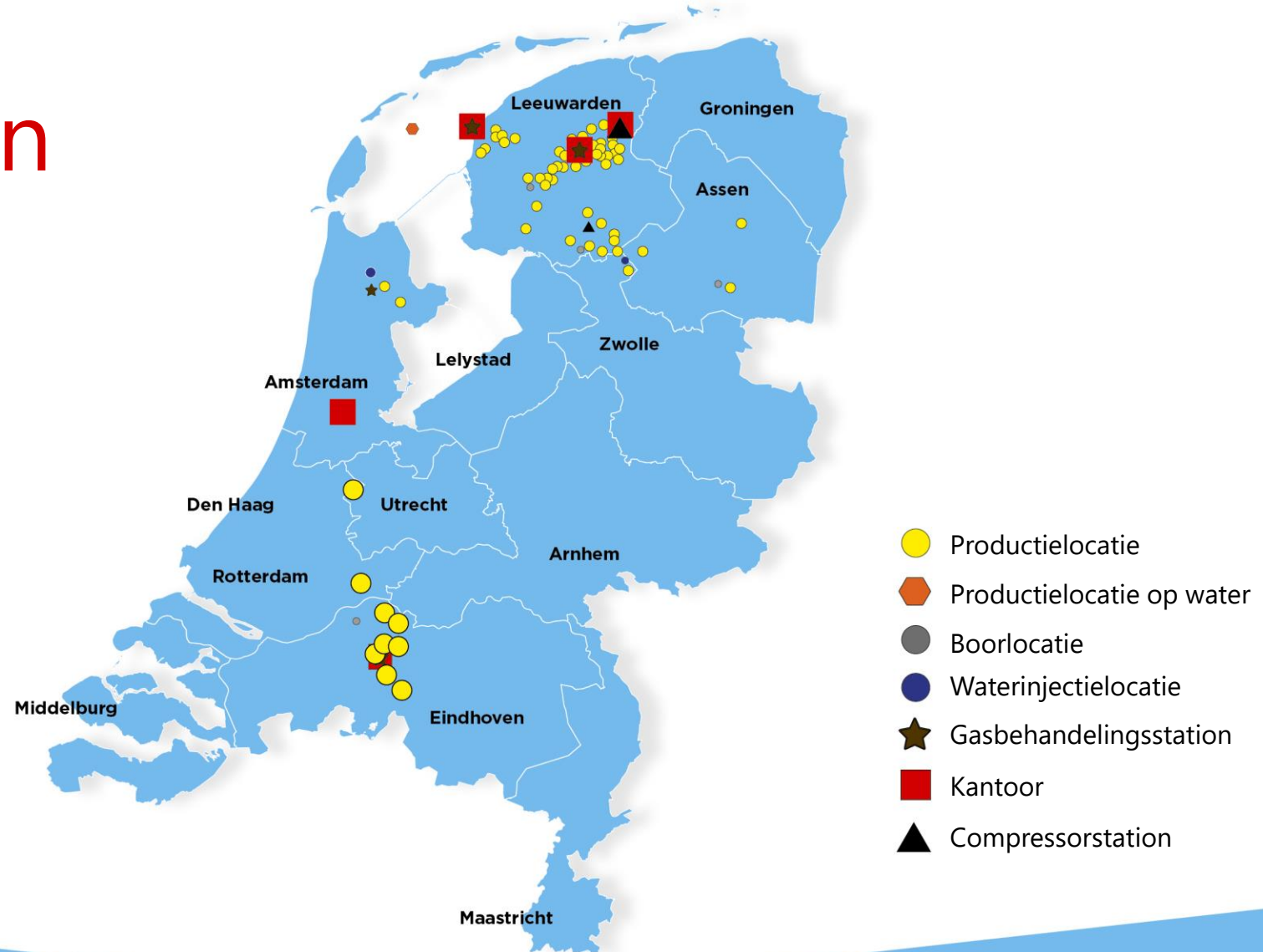


Voornemen en participatie RCR gaswinning Boergrup en Lombok

9 & 11 februari 2021
Hidde Baars en Martijn Vonk



Vermilion in Nederland



Aandacht voor omgeving

- Open en transparante informatievoorziening
- Begrip voor elkaars mening
- Via ons Omgevingsfonds steunen we verduurzamingsprojecten rondom onze activiteiten.
- Zo wordt de lokale energietransitie versneld in de omgeving waar we actief zijn.



Meer weten?

➤ [vermillionenergy.nl/omgevingsfonds](https://www.vermillionenergy.nl/omgevingsfonds)



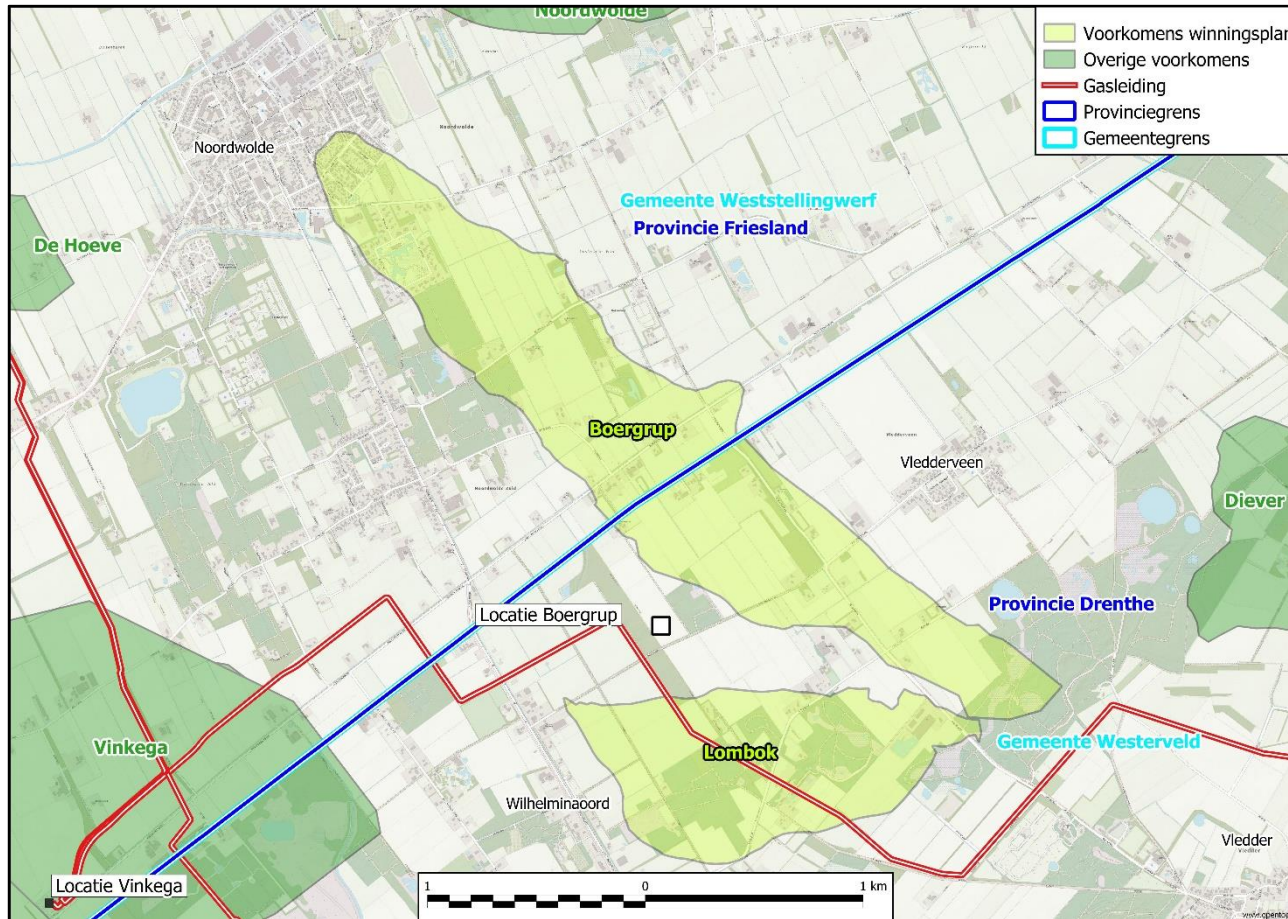
Gasvelden Boergrup en Lombok

- De gasvelden Boergrup en Lombok:
 - liggen op een diepte van circa 2 km;
 - zijn niet eerder in productie genomen;
 - liggen in gebieden waar Vermilion gas mag produceren volgens de winningsvergunningen Gorredijk en Drenthe VI;
 - liggen onder de gemeenten Westerveld en Weststellingwerf.

Meer weten?

➤ [vermillionenergy.nl/boergrup](https://www.vermillionenergy.nl/boergrup)

Gasvelden Boergrup en Lombok





Plannen Vermilion

Locatie

- Op een geschikte plek boven de gasvelden leggen we een productielocatie aan.
- Er zijn verschillende mogelijkheden voor de uiteindelijke plek van de locatie.

Boren

- Vanaf die locatie boren we één tot drie putten.

Leiding

- De locatie wordt aangesloten op ons bestaande pijpleidingnetwerk.
- Hiervoor wordt een nieuwe ondergrondse leiding aangelegd.
- Er zijn verschillende mogelijkheden voor de ligging van de pijpleiding.

Stappen vergunningsproces

Eerste stappen

- Plannen bespreken en alternatieven aandragen. Input vanuit de omgeving is hierin erg belangrijk.
- Gesprekken met overheden, grondeigenaren, omwonenden en vertegenwoordigers van belangenorganisaties.
- Werksessie waarin we kennis en ideeën ophalen voor mogelijke alternatieven.
- Plannen komen ter inzage waar iedereen een zienswijze op kan indienen.
- Belangrijk: Nu nog geen concrete plannen, deze worden gemaakt met input van de omgeving.

Volgende stap

- Alternatieven wegen in integraal openbaar proces (o.a. MER).



Effecten en beoordeling

- In de procedure voor Boergrup en Lombok worden alle potentiële effecten meegenomen.
- Boven- en ondergrondse (mogelijke) effecten van omliggende velden worden ook meegenomen in de besluitvorming.

Omgeving en milieu

- Effecten van gasproductie zijn minimaal op de omgeving.
- Meeste activiteit tijdens aanleg locatie, pijpleiding en boren.
- Impact van alle activiteiten worden gewogen in m.e.r.-procedure.
- Er komt ecologische begeleiding bij de aanleg en boorfase.

Effecten en risico's

Bodemdaling

- Bij gasproductie treedt altijd bodemdaling op.
- Enkele centimeters over de duur van de gehele productie.
- Bodemdaling door gasproductie leidt niet tot schade aan gebouwen.
- Regelmatige bodemdalingsmetingen.



Meer weten?

- [Infographic: Bodemdaling uitgelegd](#)
- [Animatie: Bodemdaling uitgelegd](#)



Effecten en risico's

Bodemtrilling

- Het is niet 100% uit te sluiten dat zich een trilling voordoet door gasproductie.
- Risico's worden op voorhand in kaart gebracht.
- Het KNMI heeft een landelijk meetnetwerk dat nauwkeurig meet wat er in de ondergrond gebeurt.
- Als Vermilion schade veroorzaakt, wordt dit vergoed. Via de landelijke Commissie Mijnbouwschade is dit op voorhand geregeld.

Meer weten?

- [Website KNMI: Locaties Nederlandse stations](#)

VERMILION
ENERGY



Als u nog vragen heeft, dan
beantwoorden we deze graag

U kunt ook altijd terecht bij ons voor vragen via:

- Telefoon: 0517 493 333
- E-mail: infonl@vermillionenergy.com



Vragen of meer informatie?

- › Kijk op www.rvo.nl/gaswinning-boergrup-en-lombok voor informatie m.b.t. de procedure.
- › Kijk op de website van Vermilion Energy www.vermilionenergy.nl/boergrup voor informatie over het project.
- › Of neem telefonisch contact op met Bureau Energieprojecten op via 070 379 89 79 of via bureauenergieprojecten@minezk.nl (via dit emailadres kunnen geen reacties of zienswijzen worden ingediend. Hiervoor gebruikt u het reactieformulier).