



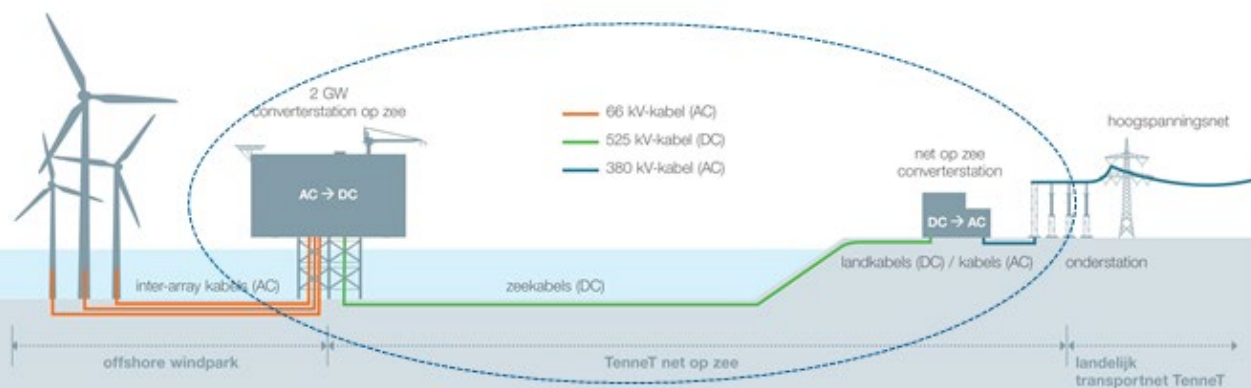
Ministerie van Economische Zaken
en Klimaat



WELKOM!

Online bijeenkomst Net op zee IJmuiden Ver Alpha

Thema: Landbouw
15 december 2020, start om 19.00



Net op Zee Ijmuiden Ver Alpha Thema: Landbouw



Inleiding en werkwijze

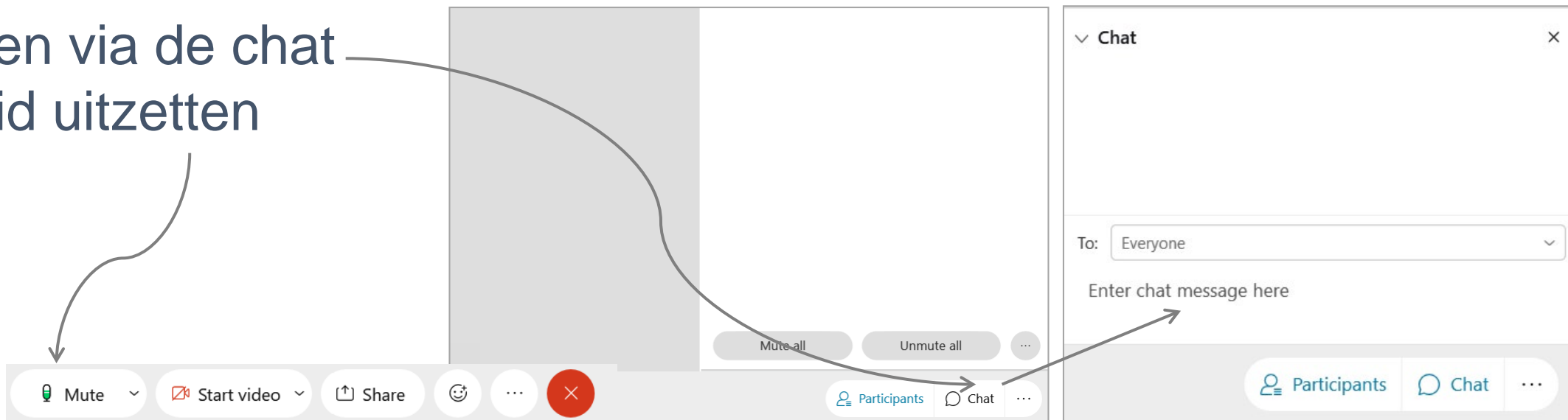
Voorstellen

Online bijeenkomst

Meerdere infoavonden

Vragen via de chat

Geluid uitzetten



Agenda

1. Introductie
2. Animatie filmpje
3. Presentatie
4. Tijd voor vragen

Animatie filmpje

Filmpje voorkeursalternatief

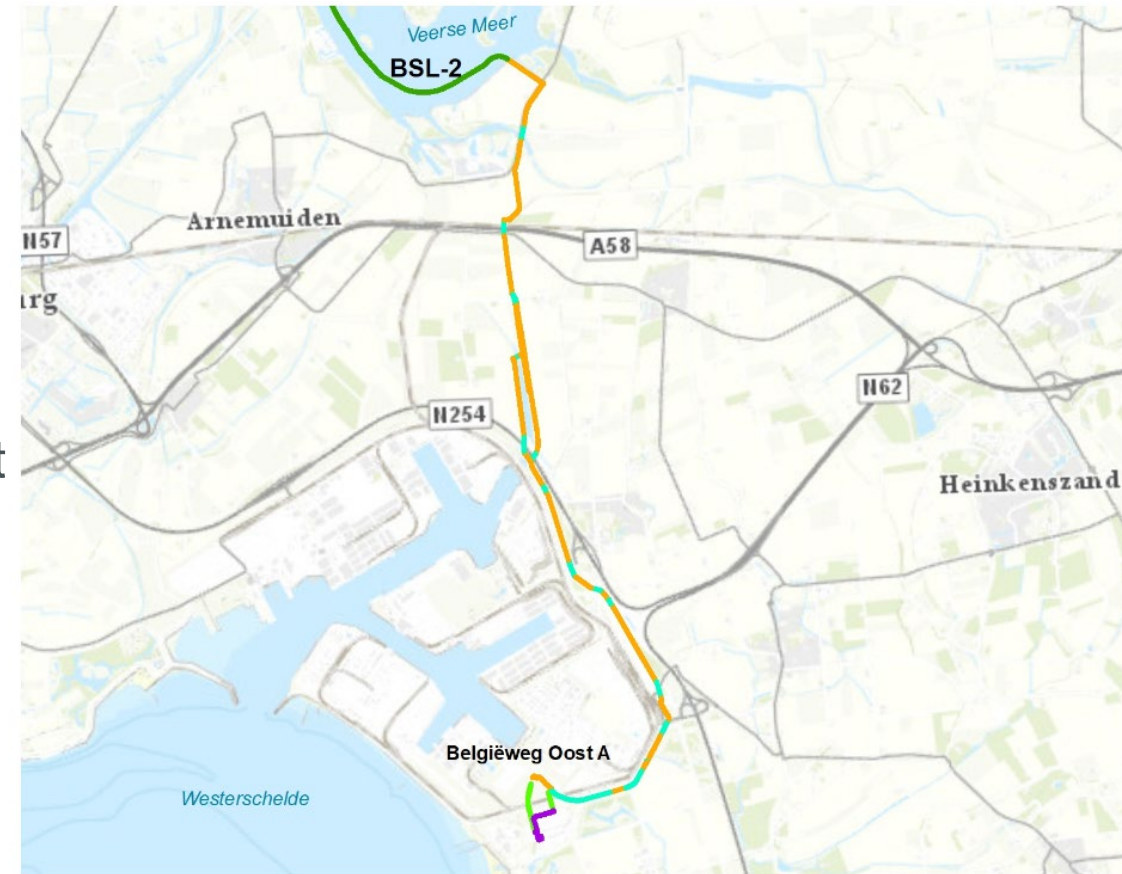
Type op Youtube in: Voorkeursalternatief IJmuiden Ver Alpha



Real Estate Management

Wie zijn we en wat doen we?

- Grondzaken
- Duvekot Rentmeesters
- VKA-besluit
 - VoorKeurs Alternatief is bekend gemaakt
 - Optimalisatie nog deels mogelijk



- Kabeltracé IJVer Alpha
 - DC Boring IJVer Alpha kabel
 - DC Open ontgraving IJVer Alpha kabel
 - AC Boring IJVer Alpha kabel
 - AC Open ontgraving IJVer Alpha kabel
- Converterstationlocatie

A3_013A



Onderzoeken

Proces

- Waarom onderzoek?
 - Om te bepalen of een tracé werkelijk geschikt is.
 - Bepalen geschikte uitvoermethode en benodigde maatregelen.
 - Verzamelen informatie voor vergunningen.
- TenneT vraagt toestemming voor betreding aan eigenaren en gebruikers.
 - Wij zijn te gast op uw grond.
 - Daarom altijd de uitvoering onderzoeken op basis van afstemming met direct betrokkenen.
 - Afspraken over vergoeding voor verlenen toestemming.

Onderzoeken

Uitvoering

- Wat wordt onderzocht:
 - Milieukundig: bodemlagen, verontreinigingen, grondwater, etc.
 - Technisch: draagkracht bodem, landmeter, etc.
 - Vergunning: flora & fauna, explosieven, bomen/beplanting, archeologie, etc.
- Afstemming en contact:
 - De rentmeester is uw vaste contactpersoon.
 - Rentmeester neemt contact met u op om de voor uw situatie relevante onderzoeken te bespreken en afspraken te maken zoals rijroute en het toegangsprotocol.
- Wat als er schade ontstaat aan het land bij de uitvoering van het onderzoek?
 - Na afloop van de werkzaamheden neemt de rentmeester contact op om eventuele schade af te handelen.

Onderzoeken Mechanisch



Te voet

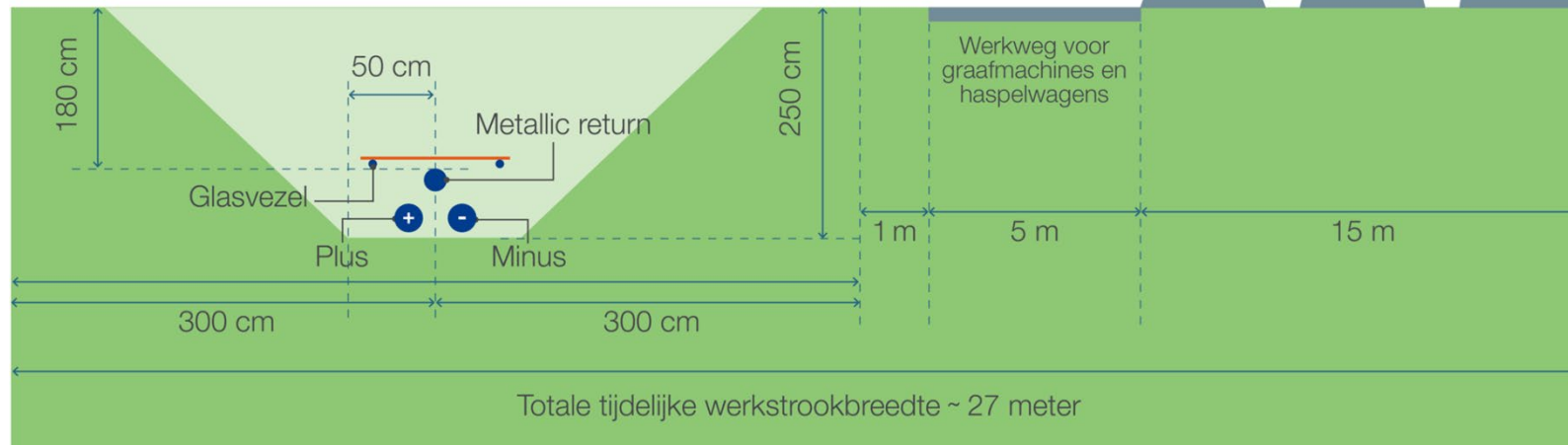


Definitief ontwerp tracé en uitvoermethode

- Breedte sleuf; belaste strook / werkstrook
 - Diepte van de sleuf / ligging kabels
 - Werkzaamheden boven de kabel
 - De kabels liggen diep genoeg om de normale landbouwkundige bewerkingen uit te kunnen voeren

DC op land gebundeld

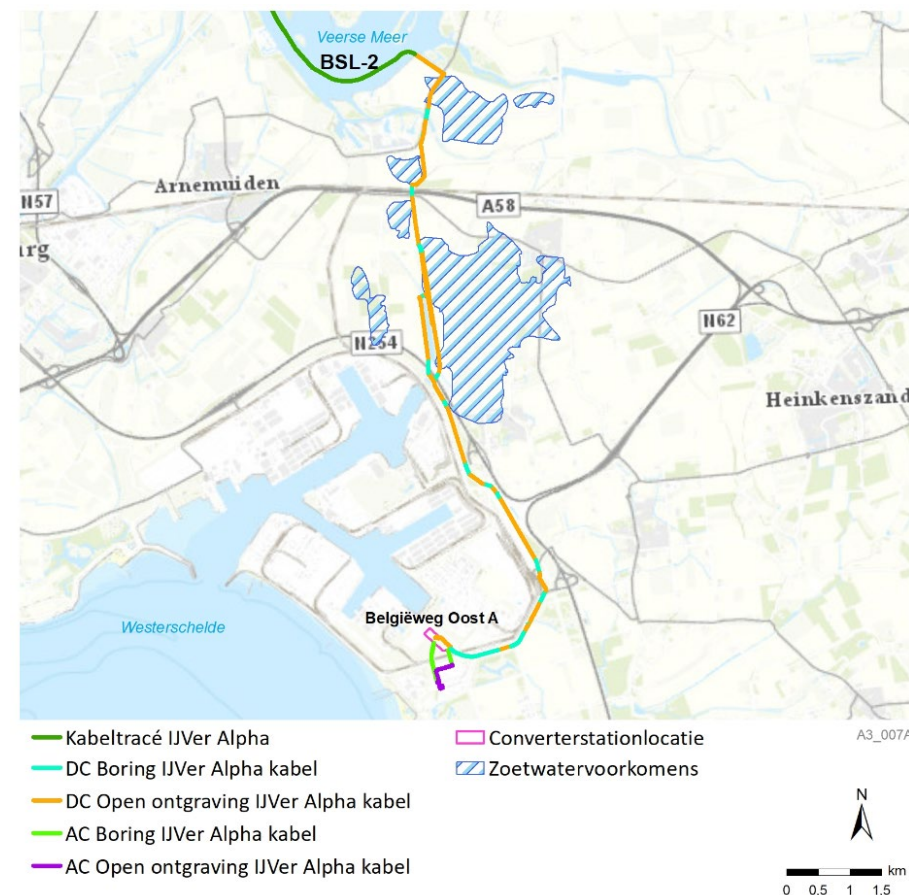
Open ontgraving – werkstrookbreedte



Definitief ontwerp tracé en uitvoermethode

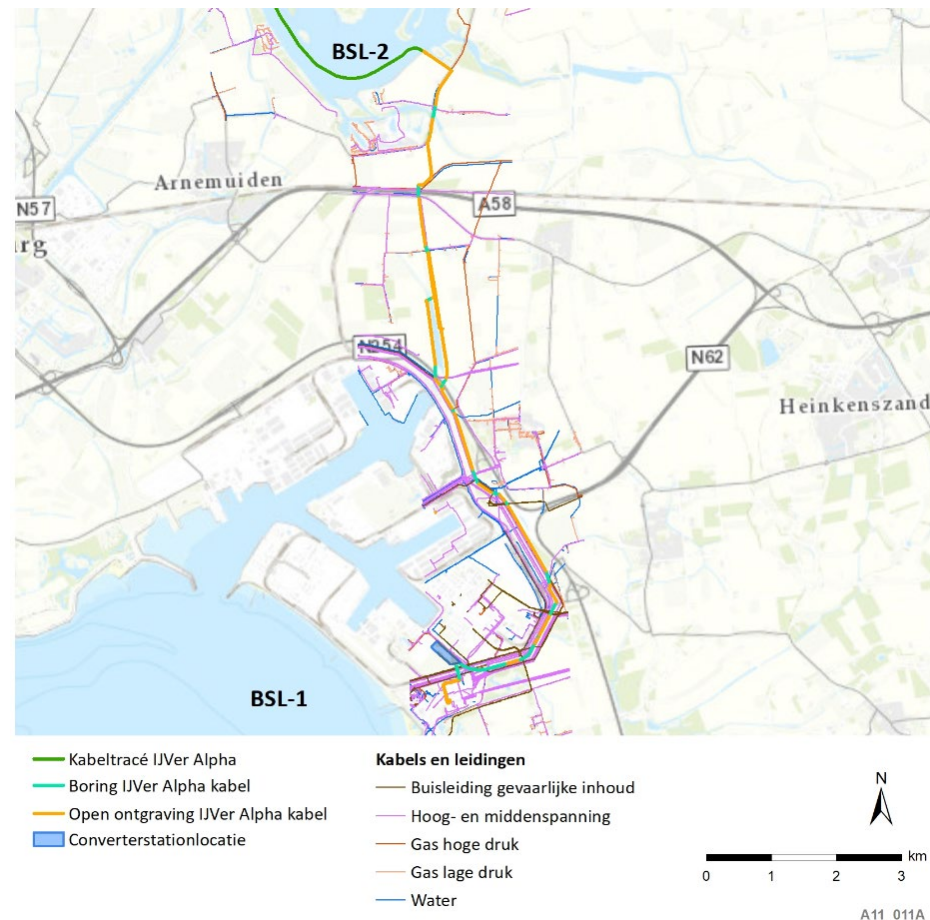
- Zoetwatervoorkomens
 - Zoveel mogelijk rekening mee gehouden met het bepalen van het tracé
 - Daar waar we in de buurt komen zal nader onderzoek gedaan worden
- Verzilting
 - Verziltingsstudie;
 - Bemalingsplan (vergunning bij waterschap).
- Invloed kabel op GPS gestuurde landbouw

Beïnvloedingsstudie Petersburg → geen beïnvloeding kabel op GPS gestuurde landbouwvoertuigen. Mocht het GPS systeem na aanleg toch niet goed werken, dan gaan we in overleg met de rechthebbende op zoek naar een oplossing en zal eventuele schade vergoed worden.



Definitief ontwerp tracé en uitvoermethode

- Bestaande kabels en leidingen;
 - In de VKA route is rekening gehouden met bestaande kabels en leidingen en de afstand daartoe
 - Gaat er machinaal gegraven worden, dan is het verplicht een Klic-melding te doen. Voorkomen van schade en gevaarlijke situaties



Na onderzoeksfase

- TenneT wil met alle eigenaren en gebruikers overeenkomsten afsluiten voor de nieuw te bouwen ondergrondse hoogspanningsverbinding.
 - Rechten en plichten
 - Veiligheid (beperkingen)
 - Vergoedingen
- Overeenkomsten:
 - Zakelijk Recht Overeenkomst
 - Gebruiksovereenkomst
 - Tijdelijk gebruik



Aanleg Open ontgraving



Aanleg Gestuurde boring



15 december 2020

C1 - Publieke Informatie

Verantwoorde uitvoering werkzaamheden

Cultuurtechnische Standaard TenneT (CST)

- Per perceel wordt een cultuurtechnisch rapport opgesteld:
 - Cultuurtechnische en landbouwkundige eisen met als doel om permanente schade aan cultuurgrond te voorkomen en eventuele vervolgschade te beperken.
 - Omschrijft hoe de verschillende grondlagen tijdens de aanleg worden opgeslagen
 - Hoe wordt omgegaan met bemaling en eventueel aanwezige drainage
 - Hoe breed moet de werkstrook zijn en is er een aparte rijbaan nodig

Een door TenneT aangestelde cultuurtechnisch toezichthouder ziet toe op nakoming van de gemaakte afspraken.

Schade

Het uitgangspunt is zo min mogelijk belemmering, hinder en schade te veroorzaken. Mocht er toch schade ontstaan, dan wordt deze uiteraard door ons vergoed.

- Voorbeelden directe schade:
 - Gewasschade
 - Structuurschade
- Voorbeelden indirecte schade:
 - Omrijden
 - Overhoeken
 - Extra werk
- Na aanleg (beheer en onderhoud)

Belemmerde strook (ZRO)

Wat mag wel en niet boven / in deze strook

Afmeting strook: 6 meter

Uitgangspunt: Alles wat er nu op of in de gronden gedaan wordt, kan straks ook.

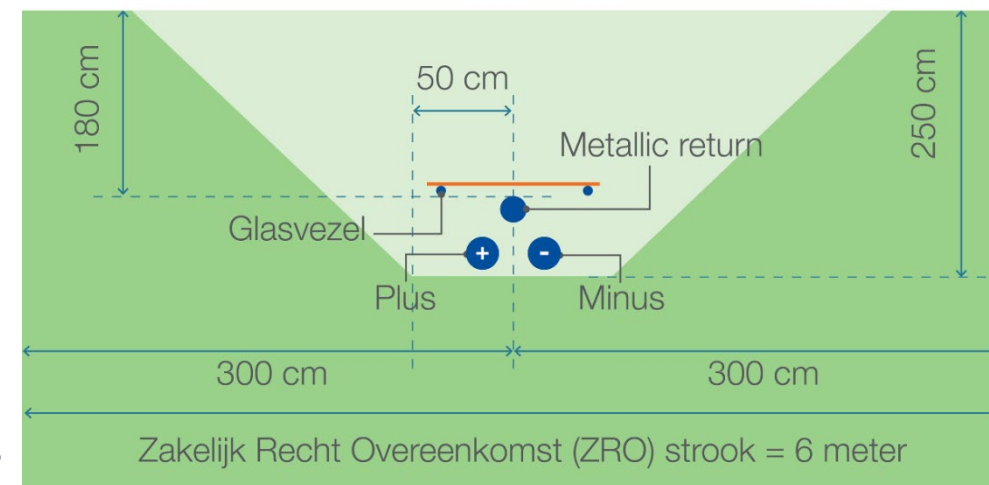
Bij aanvraag van een vergunning voor een geplande activiteiten zal ook toestemming bij TenneT aangevraagd moeten worden.

Enkele voorbeelden:

- Ploegen van de grond: mag gewoon
- Heijen van palen: mag niet
- Plaatsen van een hek: is afhankelijk van de plaats en de diepte van de palen; afstemmen met TenneT

DC op land gebundeld

Open ontgraving



Vragen?

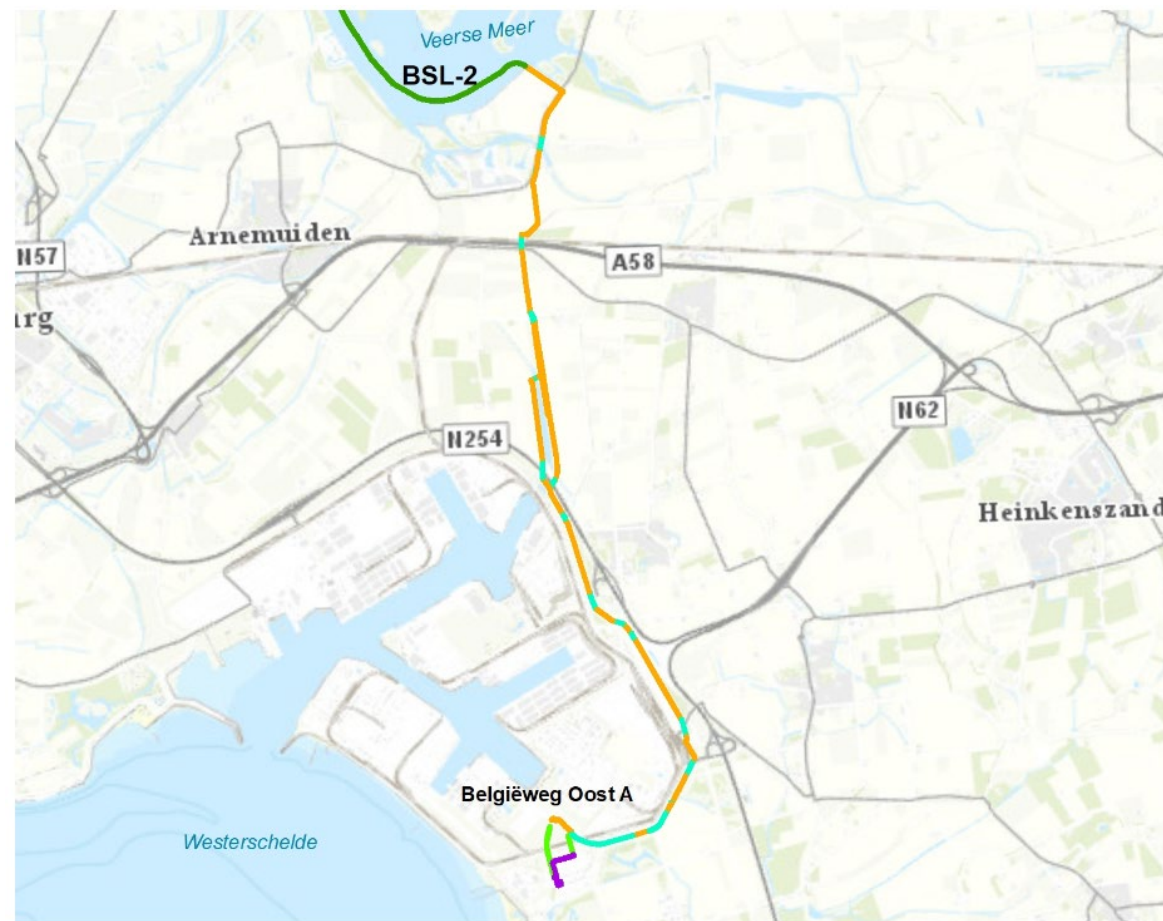
Stel vragen via de chat

Plenair vragen beantwoord en
individueel via chat

Alle vragen en antwoorden
gesteld per chat worden aan u
gemaild

U kunt ook een 1-op-1 gesprek
aanvragen via:

www.rvo.nl/net-op-zee-ijmuiden-ver-alpha



- Kabeltracé IJVer Alpha
- DC Boring IJVer Alpha kabel
- DC Open ontgraving IJVer Alpha kabel
- AC Boring IJVer Alpha kabel
- AC Open ontgraving IJVer Alpha kabel

Converterstationlocatie

A3_013A



Meer informatie

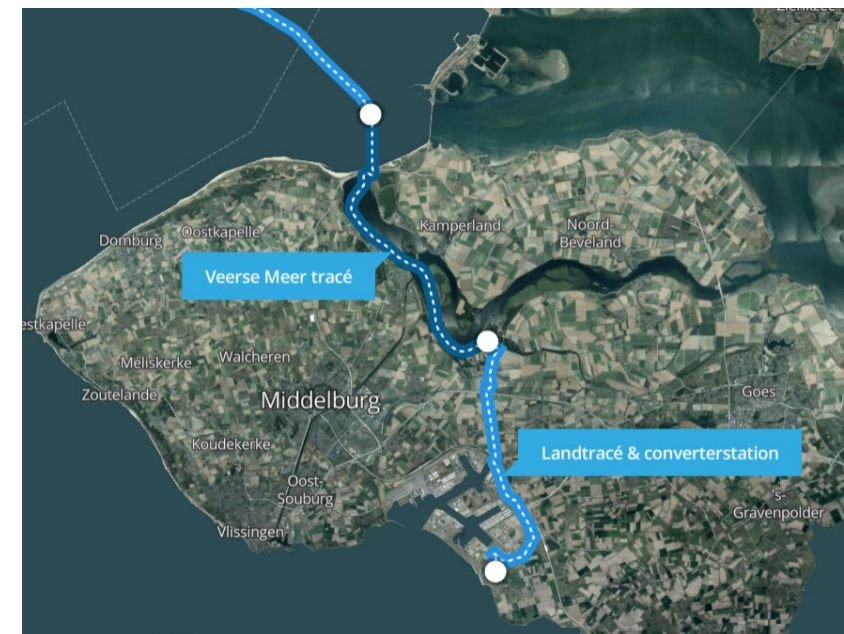
Meer informatie:

<https://www.rvo.nl/net-op-zee-ijmuiden-ver-alpha>

<https://www.netopzee.eu/ijmuidenveralpha/>

Neem ook een kijkje op de IJmuiden Ver Project Atlas: 

ten.projectatlas.app/ijmuiden-ver-alpha



Vragen?

Disclaimer

Deze powerpoint wordt u aangeboden door TenneT TSO B.V. (“TenneT”). De inhoud ervan - alle teksten, beelden en geluiden - is beschermd op grond van de auteurswet. Van de inhoud van deze powerpoint mag niets worden gekopieerd, tenzij daartoe expliciet door TenneT mogelijkheden worden geboden en aan de inhoud mag niets worden veranderd. TenneT zet zich in voor een juiste en actuele informatieverstrekking, maar geeft ter zake geen garanties voor juistheid, nauwkeurigheid en volledigheid.

TenneT aanvaardt geen aansprakelijkheid voor (vermeende) schade, voortvloeiend uit deze powerpoint, noch voor de gevolgen van activiteiten die worden ondernomen op basis van gegevens en informatie op deze powerpoint.

TenneT is een toonaangevende Europese netbeheerder (Transmission System Operator, TSO). Wij ontwerpen, bouwen, onderhouden en exploiteren het hoogspanningsnet in Nederland en grote delen van Duitsland en faciliteren de Europese energiemarkt. Wij zetten ons in voor een veilige en betrouwbare levering van elektriciteit, nu en in de toekomst, 24 uur per dag, 365 dagen per jaar, en voor het vooruit brengen van de energietransitie. Wij transporteren elektriciteit over een netwerk van ongeveer 23.500 kilometer aan hoogspanningsverbindingen naar meer dan 42 miljoen eindgebruikers en houden daarbij vraag en aanbod van elektriciteit te allen tijde in balans. Met bijna 5.000 medewerkers realiseren we een omzet van 4,1 miljard euro en een totale activawaarde van 23 miljard euro. TenneT is een van de grootste investeerders in nationale en internationale elektriciteitsnetten op land en op zee. TenneT stelt alles in het werk om tegemoet te komen aan de behoeften van de samenleving door eigenaarschap en moed te tonen en door met elkaar verbonden te zijn.

www.tennet.eu