



Ministerie van Economische Zaken
en Klimaat

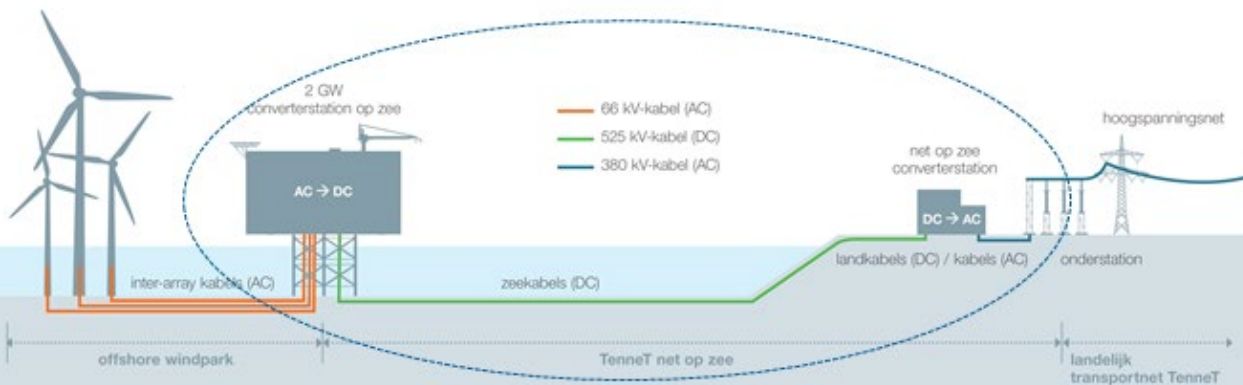


WELKOM!

Online bijeenkomst Net op zee IJmuiden Ver Alpha

Thema: Geluid

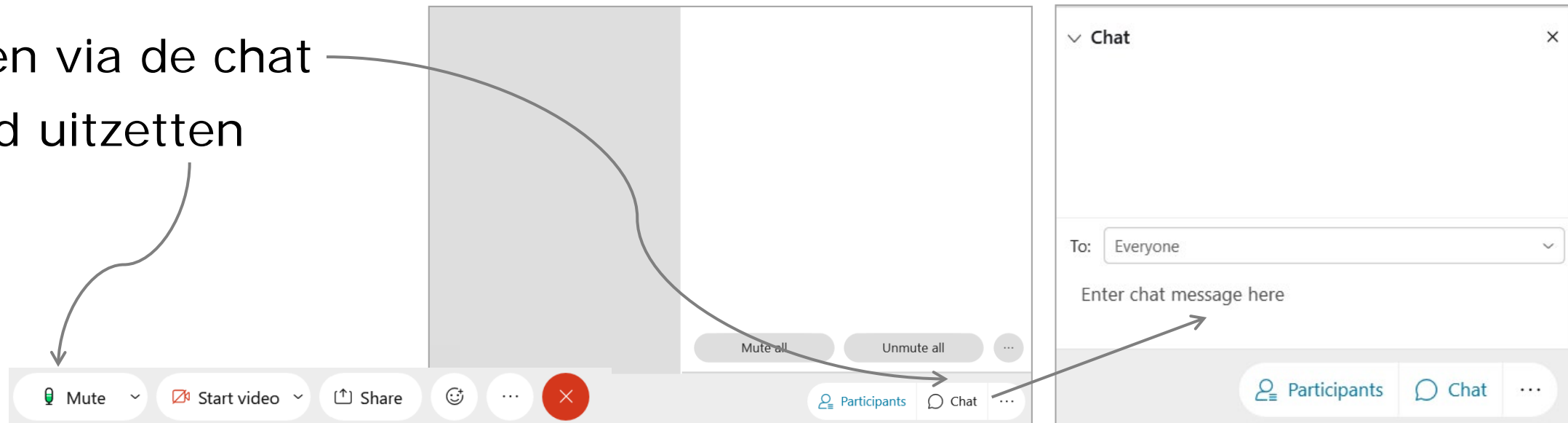
16 december 2020, start om 19.00





Inleiding en werkwijze

- > Voorstellen
- > Online bijeenkomst
- > Meerdere infoavonden
- > Vragen via de chat
- > Geluid uitzetten





Agenda

1. Introductie
2. Animatie Voorkeursalternatief
3. Animatie Geluid
4. Presentatie
5. Tijd voor vragen

NET OP ZEE IJMUIDEN VER ALPHA

Voorkeursalternatief - Aspect geluid converterstation

16 december 2020

Erik Koppen

Locatie op gezondeerd industrieterrein

➤ Op de geluidzone – de denkbeeldige lijn door de rode punten – mag het gehele industrieterrein een geluidbelasting van ten hoogste 50 dB(A) etmaalwaarde veroorzaken. Dit betekent:

- 50 dB(A) dagperiode
- 45 dB(A) avondperiode
- 40 dB(A) nachtperiode



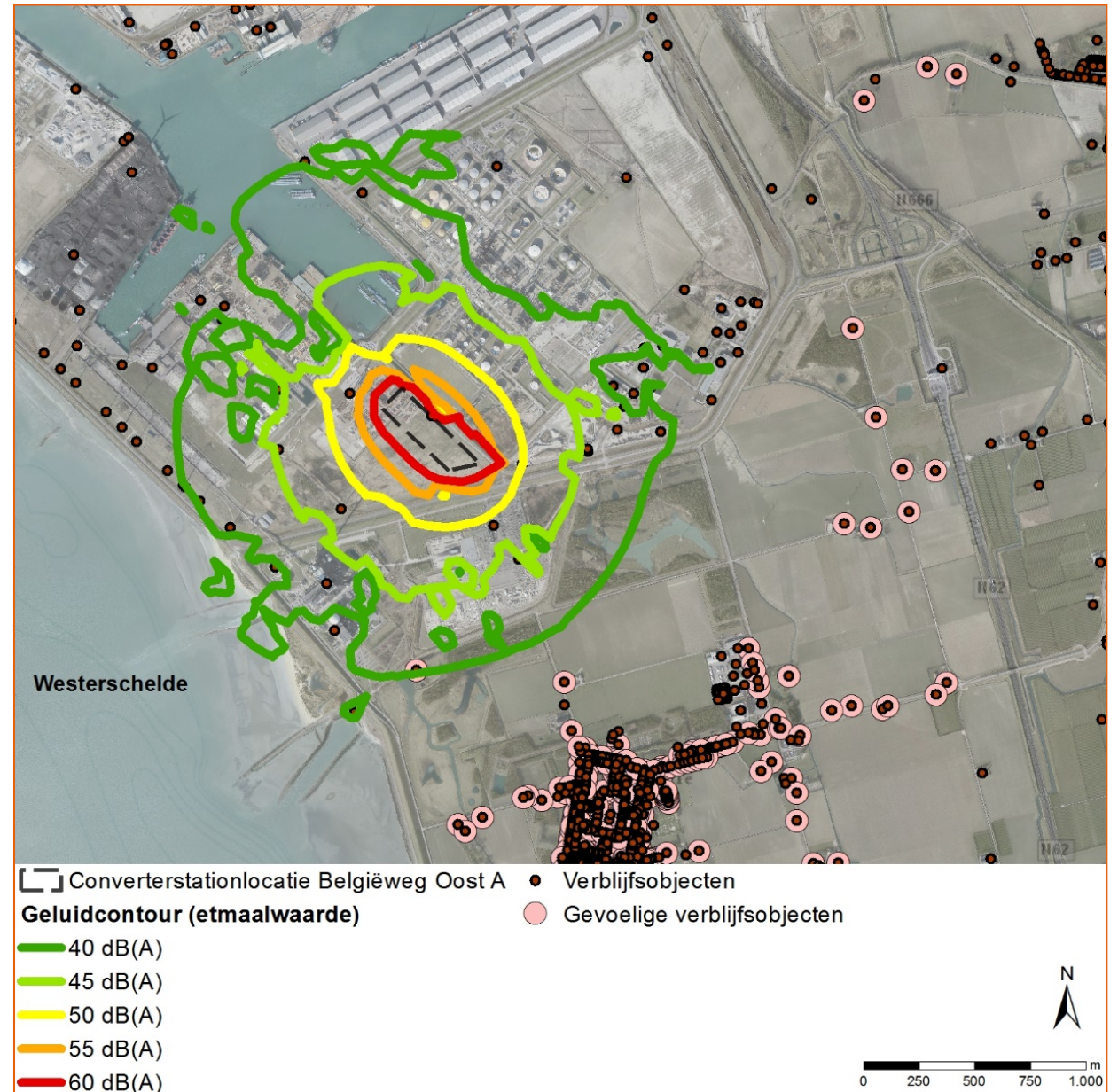
Geluidemissie

- Voor iedere kavel op het industrieterrein is een bepaalde hoeveelheid geluidruimte gebudgetteerd
- Vastgelegd in 'Beleidsregel zonebeheersysteem Industrieterrein Vlissingen-Oost 2008 provincie Zeeland'
- Toegestane gebiedswaarde:
 - 67,4 dB(A)/m² dagperiode
 - 65,4 dB(A)/m² avondperiode
 - 64,5 dB(A)/m² nachtperiode
- Geluidemissie converterstation voldoet met 60 dB(A)/m² aan gebiedswaarde

Bron	Bronvermogen L _{WA} totaal [dB(A)]
Transformatoren in geluidisolierende omkasting	105
Converter koelers	100
Transformator koelers	93
DC hallen	93
Converter hallen	93
Overige bronnen	90
Totaal bronvermogen	107
Totaal bronvermogen per vierkante meter, uitgaande van 5,5 ha.	60 dB(A) per m²

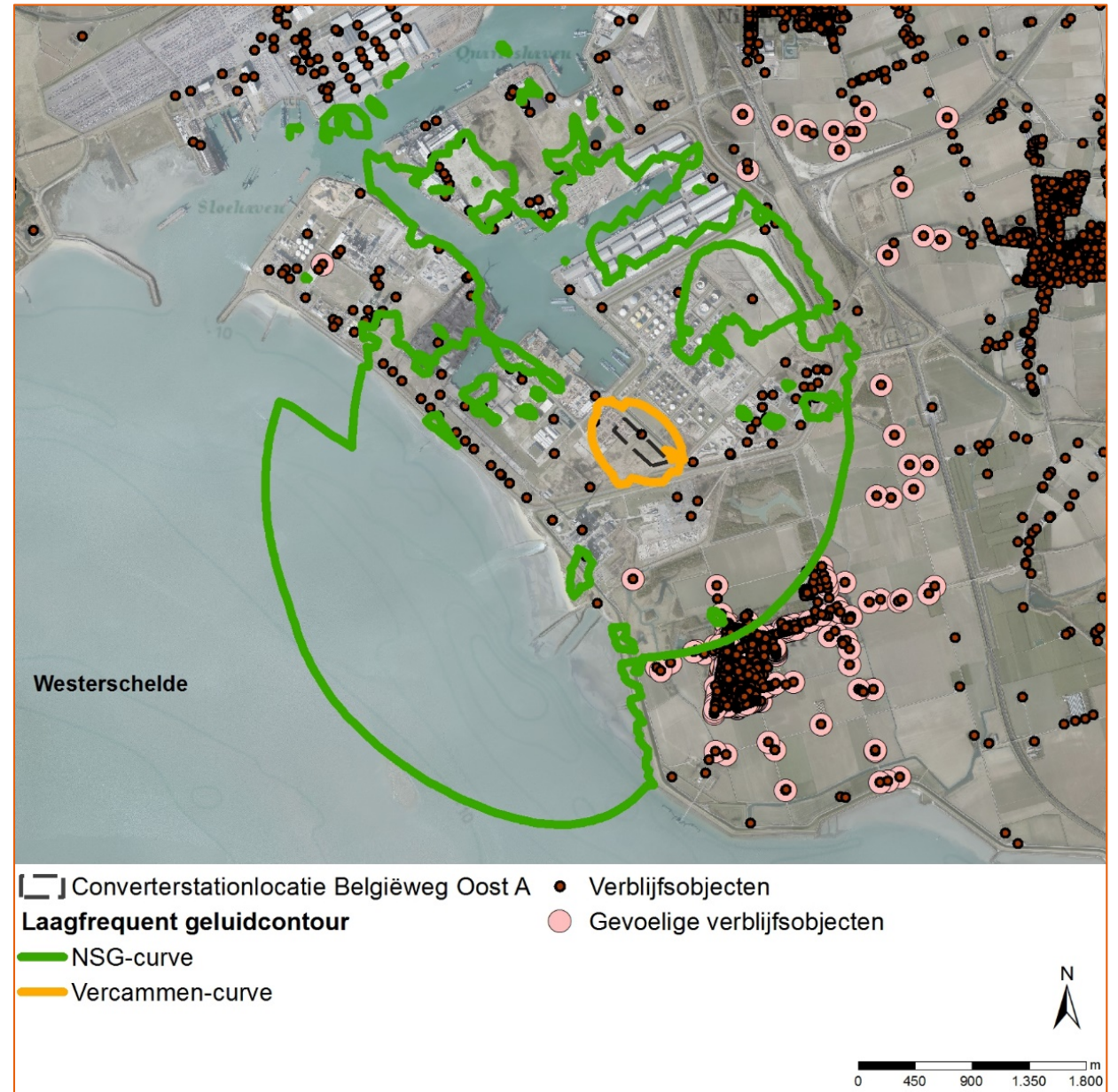
Geluidcontouren

- Uitgedrukt in etmaalwaarde (geluidniveau dag-, avond-, nachtperiode is 10 dB(A) lager)
- Geluidbelasting:
 - Op zonegrens: max. 31 dB(A) etmaalwaarde (grenswaarde industrieterrein: 50 dB(A) etmaalwaarde)
 - Op woningen: max. 38 dB(A) etmaalwaarde (grenswaarde industrieterrein verschilt per woning, maar bedraagt minimaal 55 dB(A) etmaalwaarde)



Contouren laagfrequent geluid

- Vercammen-curve: voor beoordeling van aanvaardbaarheid
- NSG-curve: voor beoordeling van potentiële hoorbaarheid
- Bij alle woningen wordt voldaan aan Vercammen-curve
- Bij 39 woningen wordt niet voldaan aan NSG-curve. Bij de hoogst belaste woning bedraagt de overschrijding 4 dB



Nader onderzoek voor Fase 2 MER

- Nadere detaillering van de uitgangspunten en het akoestisch rekenmodel
 - Er wordt rekening gehouden met de lay-out van het terrein
 - Er wordt rekening gehouden met de geluidafschermdende en –reflecterende gebouwen op het terrein
- Er worden twee alternatieven beschouwd:
 - Transformatoren ten oosten van de converterhal
 - Transformatoren ten westen van de converterhal



Vragen?

- › Stel vragen via de chat
- › Plenair vragen beantwoord en individueel via chat
- › Alle vragen en antwoorden gesteld per chat worden aan u gemaïld
- › U kunt ook een 1-op-1 gesprek aanvragen via:

www.rvo.nl/net-op-zee-ijmuiden-ver-alpha





Hartelijk bedankt voor uw aandacht!

Meer informatie:

- > <https://www.rvo.nl/net-op-zee-ijmuiden-ver-alpha>
- > <https://www.netopzee.eu/ijmuidenveralpha/>

Neem ook een kijkje op de IJmuiden Ver Project Atlas: →

<https://ten.projectatlas.app/ijmuiden-ver-alpha>

