



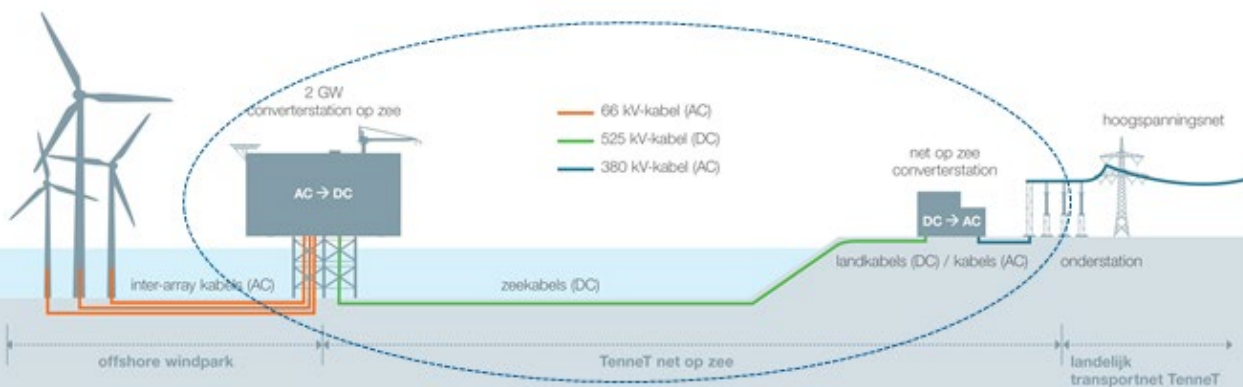
Ministerie van Economische Zaken
en Klimaat



WELKOM!

Online bijeenkomst Net op zee IJmuiden Ver Alpha

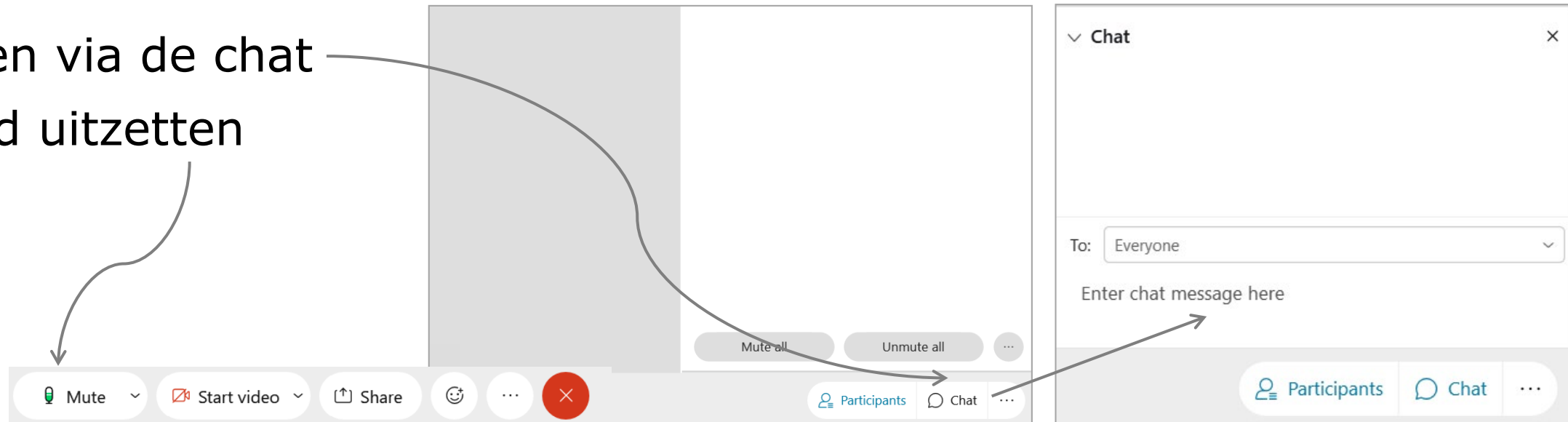
Thema: Keuze voorkeursalternatief en vervolgproces 8 december 2020, start om 19.00





Inleiding en werkwijze

- > Voorstellen
- > Online bijeenkomst
- > Meerdere infoavonden
- > Vragen via de chat
- > Geluid uitzetten





Rolverdeling

Vragen over proces:

Ministerie EZK

- Ministerie EZK is bevoegd bezag
- Coördineert de besluitvorming
- Besluit samen met ministerie BZK over tracé/ locatie converterstation
- Zorgt samen met BZK voor de ruimtelijke inpassing (inpassingsplan)

Vragen over project:

TenneT

- TenneT is initiatiefnemer:
- Aanleg converterstation, kabeltracé en platform op zee
- Stelt het Milieueffectrapport (MER) en de Integrale Effectenanalyse (IEA) op
- Beheerder hoogspanningsnet en net op zee



Windenergie op zee

➤ **Routekaart 2023:**

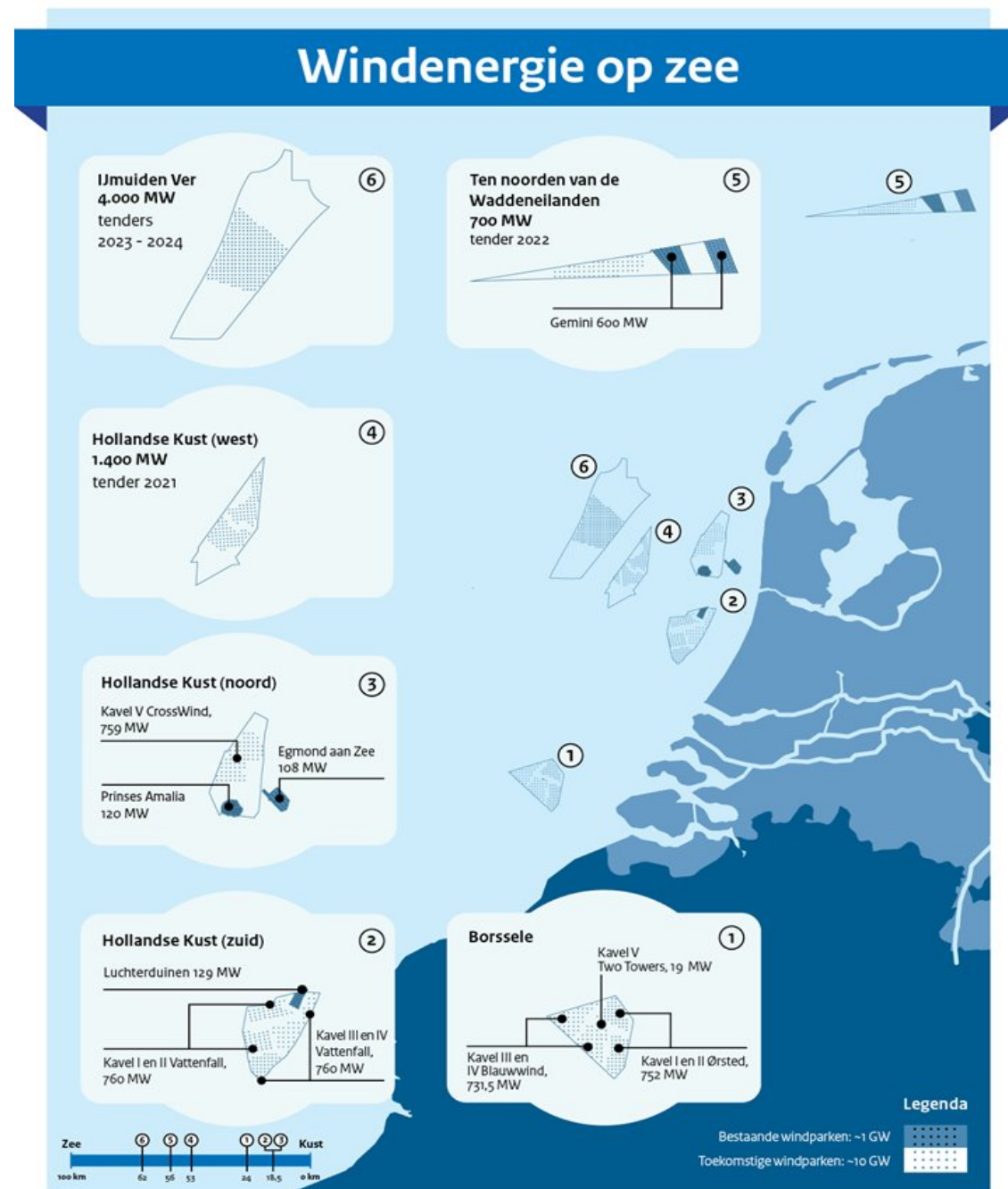
- Borssele
- Hollandse Kust (zuid)
- Hollandse Kust (noord)

➤ **Routekaart 2030:**

- Hollandse Kust (west)
- Ten noorden van de Wadden
- IJmuiden Ver

➤ **Routekaart 2040??**

Verkenning gestart van kansrijke aanlandingsopties voor het afvoeren van energie naar land uit windparken die in de periode 2030-2040 gebouwd gaan worden.





2018: Verkenning aanlanding netten op zee 2030

Conclusies voor het Net op zee IJmuiden Ver Alpha:

- Elektrisch aansluiten op het landelijke 380kV-net;
- Ondergrondse 2 GW gelijkstroom verbinding;
- Gespreide aansluiting (één aanlanding ten zuiden Krimpen a/d IJssel – Geertruidenberg);
- Meerdere reële alternatieven afwegen binnen de Rijkscoördinatieregeling (RCR);
- De procedure starten met: Borssele (Veerse Meer), Borssele (Westerschelde), Rilland (Oosterschelde) en Geertruidenberg (Haringvliet / Hollandsch Diep);
- Werken volgens systematiek Omgevingswet: (vroegtijdige participatie + meekoppelkansen).





Procedure en Planning



Net op zee IJmuiden Ver Alpha: RCR – proces (1)

- Kennisgeving voornemen en participatie: maart 2019 (22 reacties)
- Concept-Notitie Reikwijdte en Detailniveau (NRD) ter inzage: augustus 2019 (24 reacties)
- Definitieve NRD gepubliceerd: december 2019
 - Het alternatief naar Rilland via de Oosterschelde wordt niet verder onderzocht in MER fase 1 en de Integrale Effectenanalyse (IEA)



Net op zee IJmuiden Ver Alpha: RCR – proces (2)

Onderzocht in MER fase 1 en IEA:

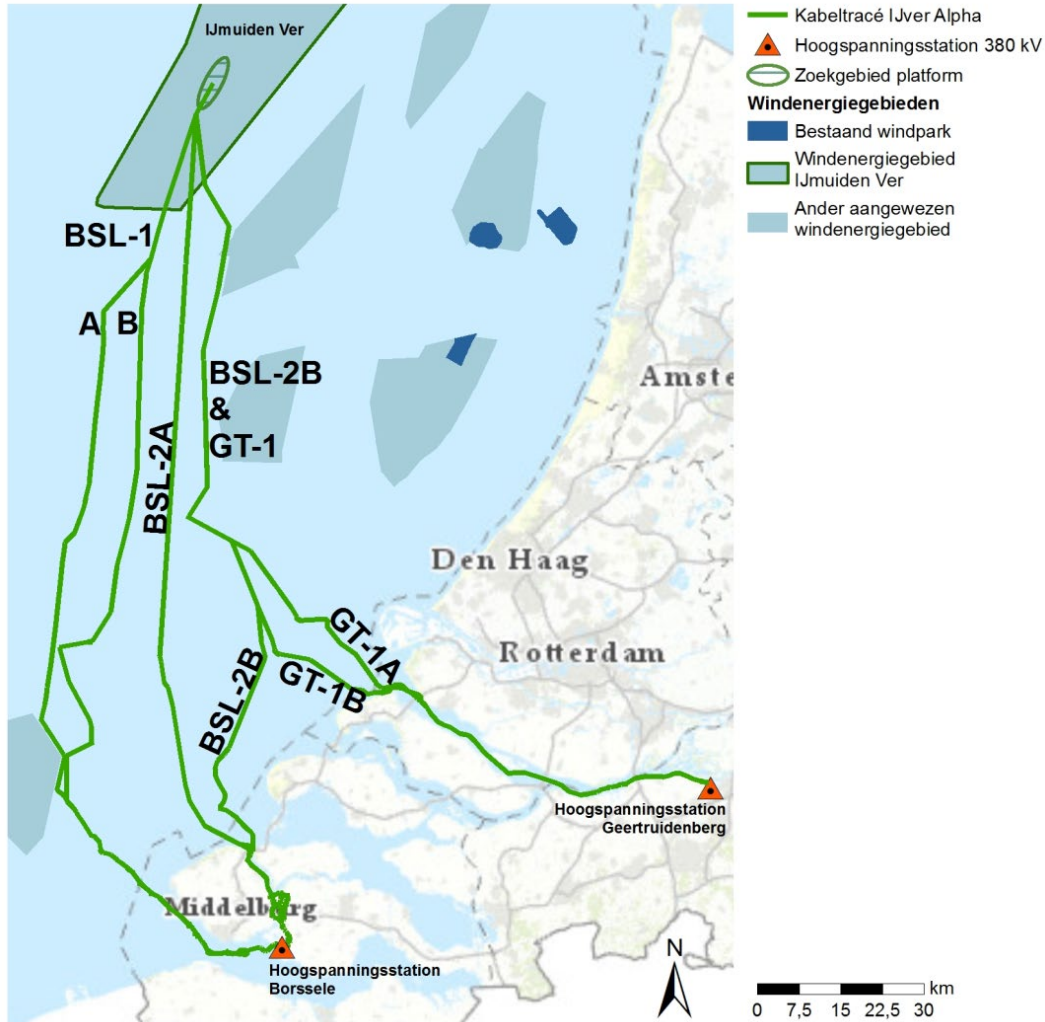
> Drie tracéalternatieven:

- Borssele via de Westerschelde (BSL-1)
- Borssele via het Veerse Meer (BSL-2)
- Geertruidenberg (GT-1)

Met ieder varianten op zee, op land en kruising met grote primaire keringen (Veerse Gatdam en Haringvlietdam)

> In totaal zeven locaties voor het converterstation:

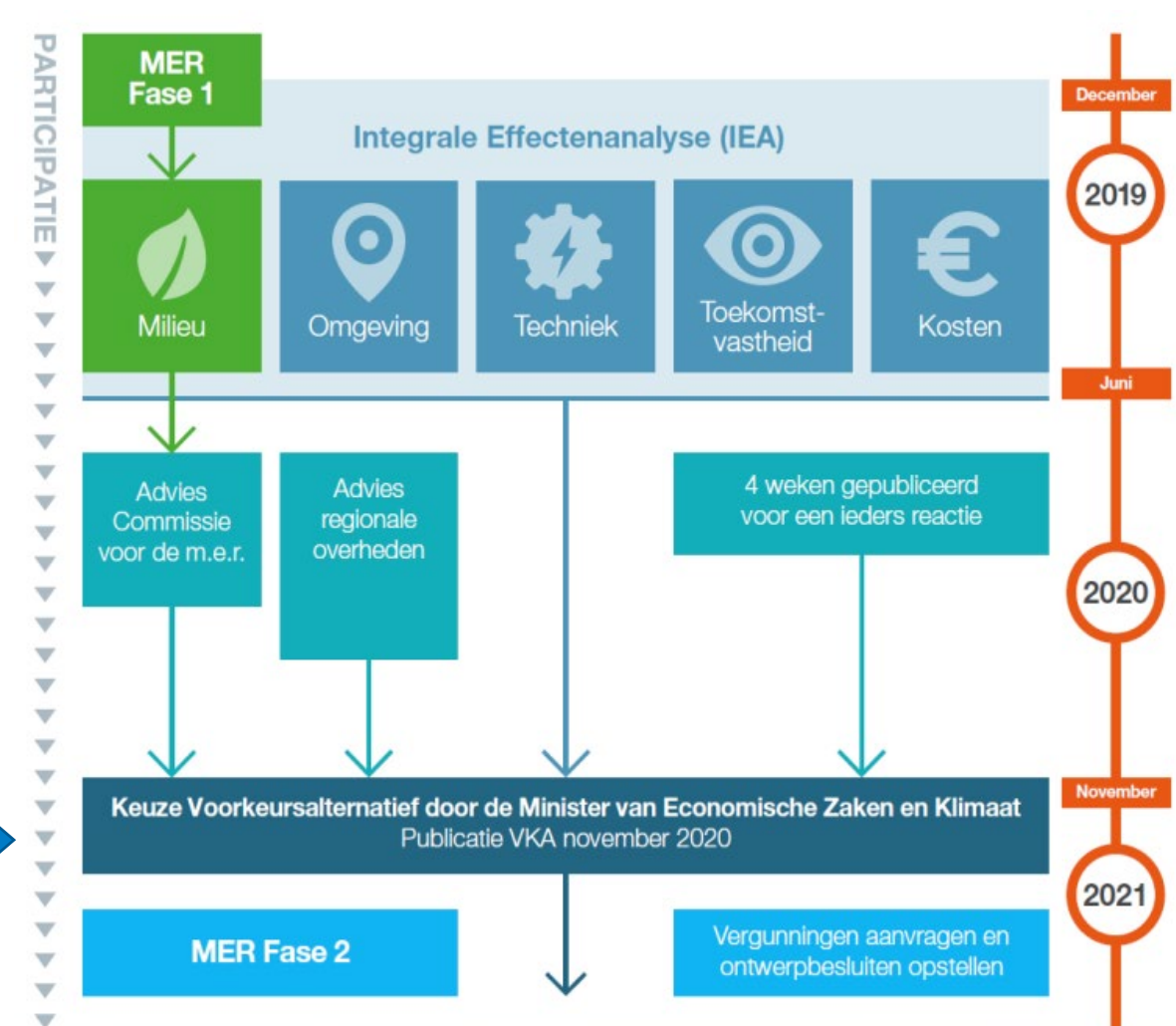
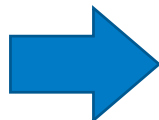
- Borssele: Belgiëweg Oost A, Belgiëweg Oost B en Liechtensteinweg
- Geertruidenberg: RWE-terrein Noord, RWE-terrein Zuid, Standhazensedijk en Peuzelaar Noord





Net op zee IJmuiden Ver Alpha: RCR – proces (3)

- > MER fase 1 en IEA gepubliceerd: juni 2020 (34 reacties en advies Commissie voor de m.e.r. op MER fase 1)
- > 3 regio-adviezen namens provincies Zeeland, Zuid-Holland en Noord-Brabant: oktober 2020
- > Keuze voorkeursalternatief: november 2020
 - Alternatief naar Borssele via het Veerse Meer scoort het best op thema's milieu, techniek en kosten. Met deze keuze worden de voorkeuren van Zeeland, Zuid-Holland en Rijkswaterstaat gevolgd.





Net op zee IJmuiden Ver Alpha: RCR – proces (4)

- Voorbereidingsbesluit: januari 2021
- Indienen vergunningaanvragen: augustus 2021
- Ontwerp inpassingsplan, ontwerpvergunningen en MER fase 2 ter inzage: Q4 2021
- Definitieve besluiten ter inzage: Q2 2022
- Start uitvoering: 2024
- Verbinding operationeel: 2028



Tracé Net op zee IJmuiden Ver Alpha

— Voorkeursalternatief

Windenergiegebied IJmuiden Ver

○ Zoekgebied platform

□ Converterstationlocatie

▲ Hoogspanningsstation 380 kV (bestaand)





- > Filmpje voorkeursalternatief
- > Type op Youtube in:
Voorkeursalternatief
IJmuiden Ver Alpha



Vragen?

- > Stel vragen via de chat
- > Plenair vragen beantwoord en individueel via chat
- > Alle vragen en antwoorden gesteld per chat worden aan u gemaïld
- > U kunt ook een 1-op-1 gesprek aanvragen via:

www.rvo.nl/net-op-zee-ijmuiden-ver-alpha



Hartelijk bedankt voor uw aandacht!

Meer informatie:

- > <https://www.rvo.nl/net-op-zee-ijmuiden-ver-alpha>
- > <https://www.netopzee.eu/ijmuidenver-alpha/>

Neem ook een kijkje op de IJmuiden Ver Project Atlas: →

<https://ten.projectatlas.app/ijmuiden-ver-alpha>

