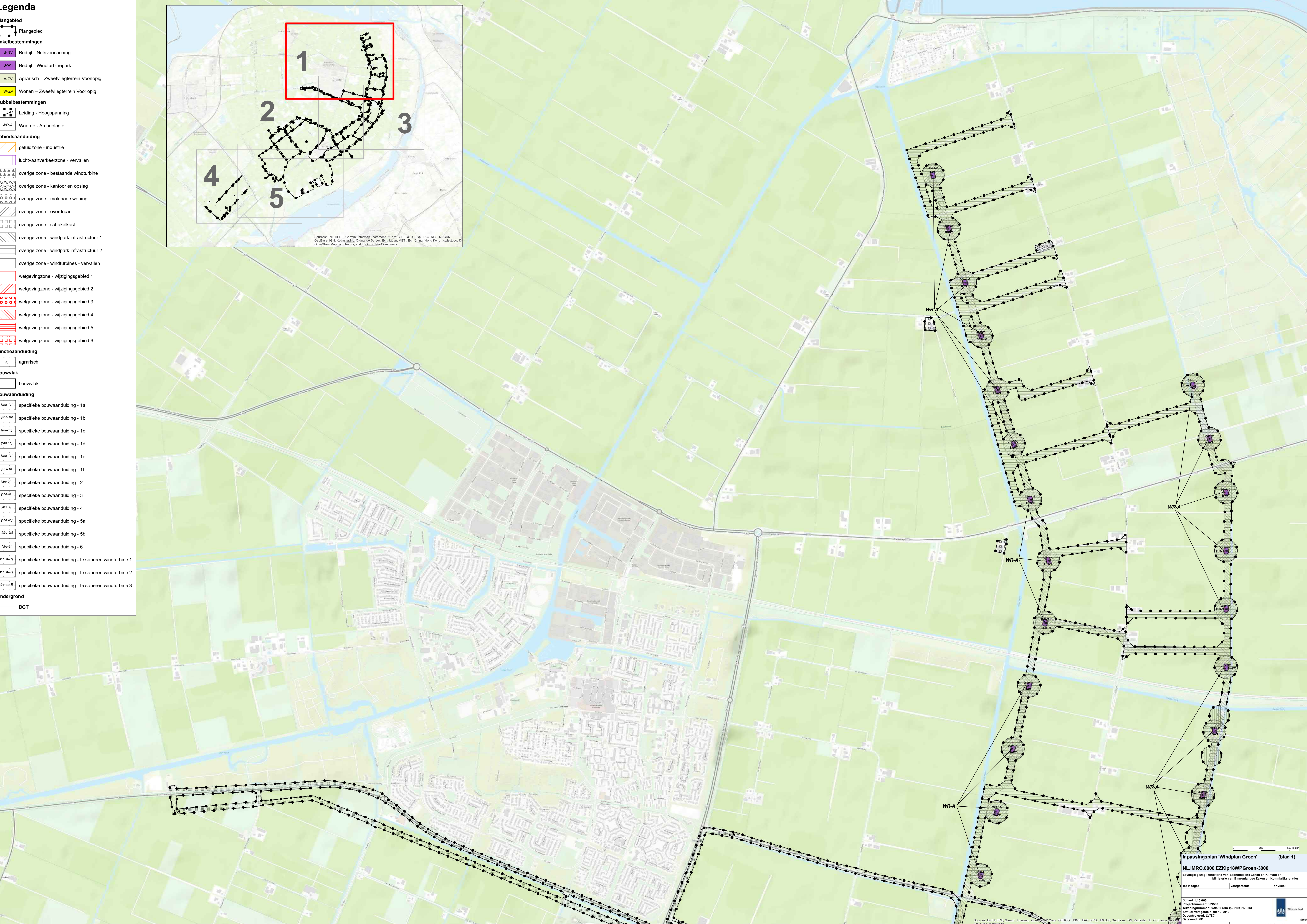


Legenda

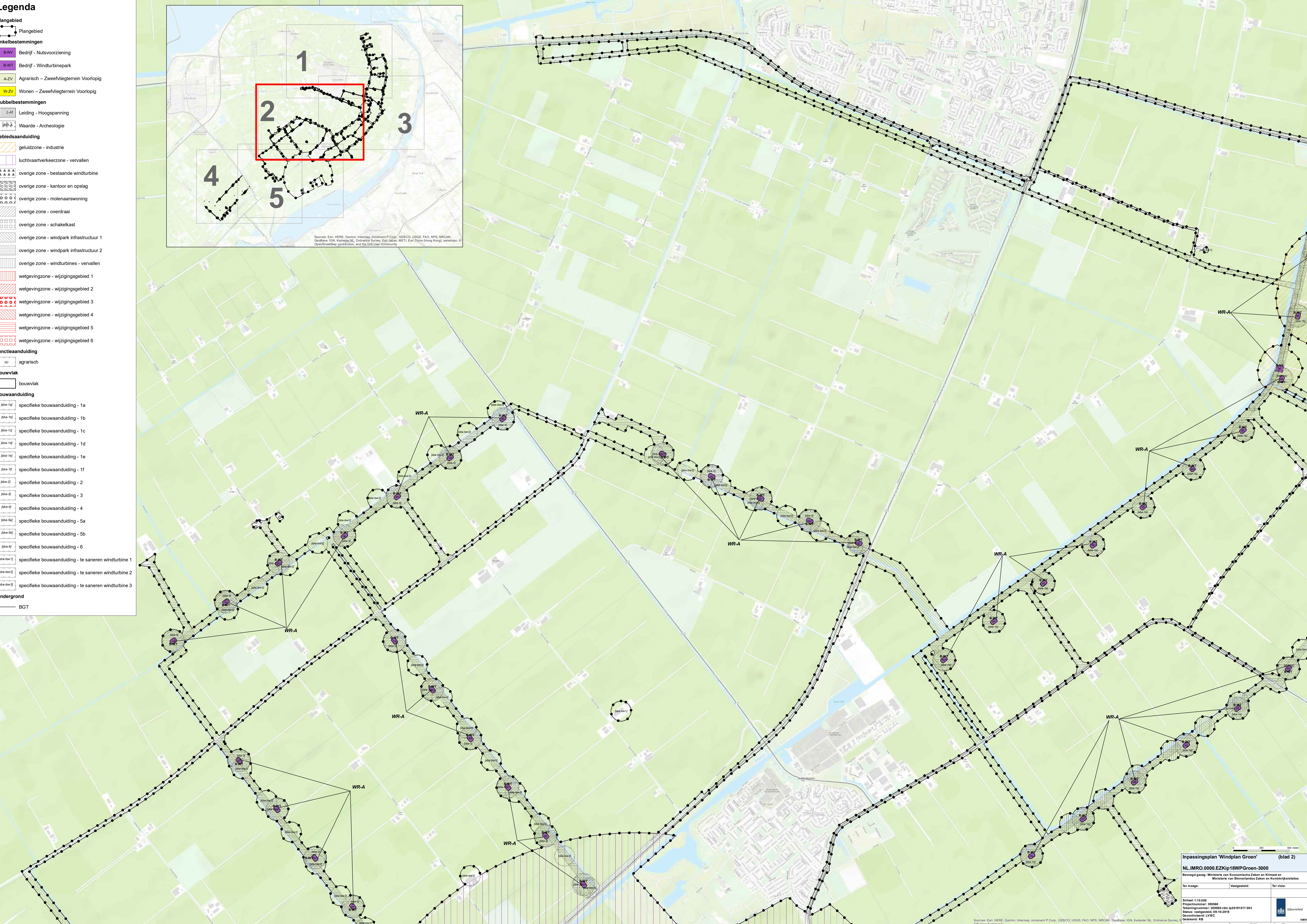
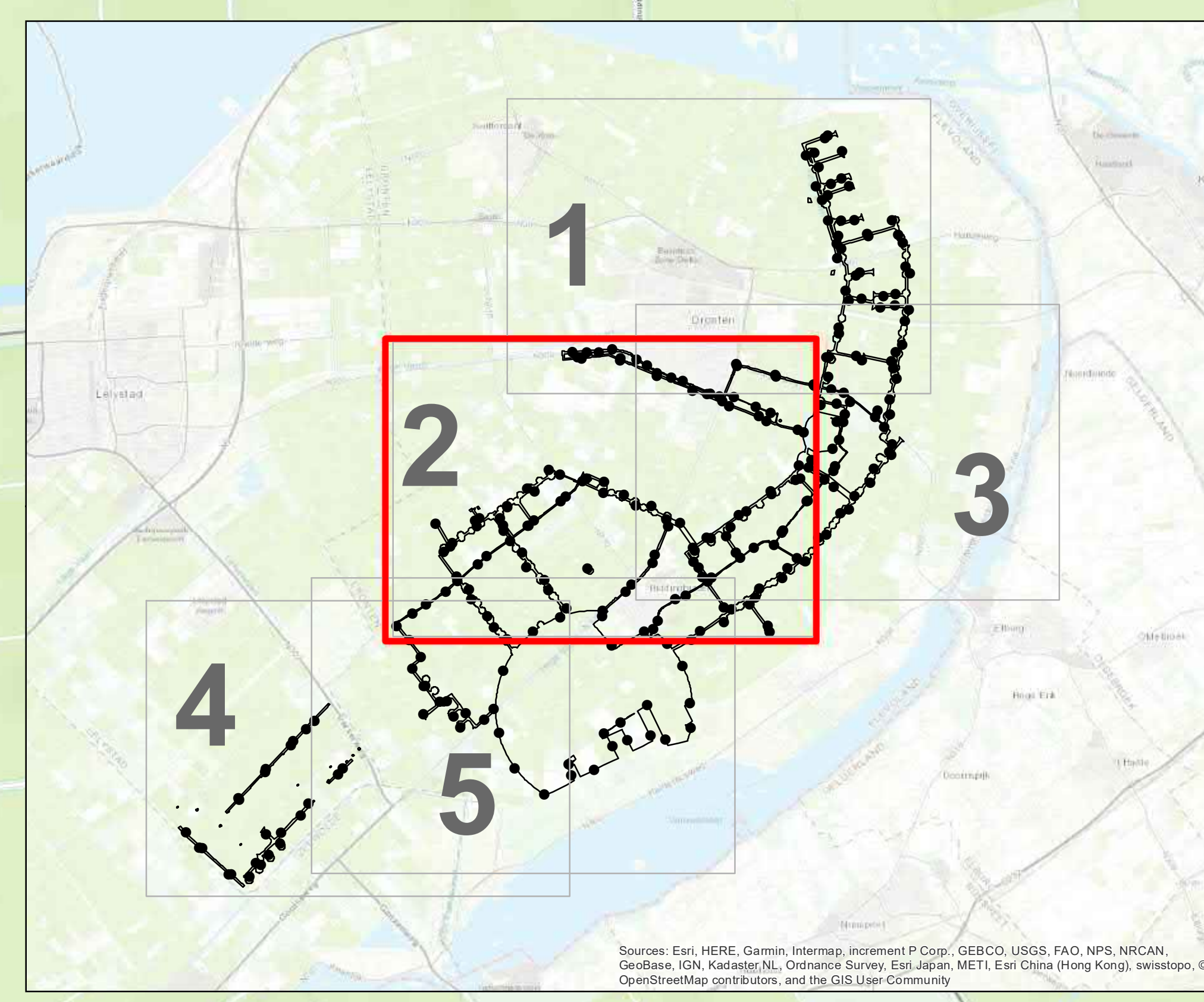
- Plangebied**
 - Plangebied
- Enkelbestemmingen**
 - B-NV Bedrijf - Nutsvoorziening
 - B-WT Bedrijf - Windturbinepark
 - A-ZV Agrarisch - Zweefvliegtuigterrein Voorlopig
 - W-ZV Wonen - Zweefvliegtuigterrein Voorlopig
- Dubbelbestemmingen**
 - Leiding - Hoogspanning
 - Waarde - Archeologie
- gebiedsaanduiding**
 - geluidzone - industrie
 - luchtvaartverkeerszone - vervallen
 - overige zone - bestaande windturbine
 - overige zone - kantoor en opslag
 - overige zone - molenaarswoning
 - overige zone - overdraai
 - overige zone - schakelkast
 - overige zone - windpark infrastructuur 1
 - overige zone - windpark infrastructuur 2
 - overige zone - windturbines - vervallen
 - wetgevingzone - wijzigingsgebied 1
 - wetgevingzone - wijzigingsgebied 2
 - wetgevingzone - wijzigingsgebied 3
 - wetgevingzone - wijzigingsgebied 4
 - wetgevingzone - wijzigingsgebied 5
 - wetgevingzone - wijzigingsgebied 6
- functieaanduiding**
 - agrarisch
- bouwvlak**
 - bouwvlak
- bouwaanduiding**
 - specifieke bouwaanduiding - 1a
 - specifieke bouwaanduiding - 1b
 - specifieke bouwaanduiding - 1c
 - specifieke bouwaanduiding - 1d
 - specifieke bouwaanduiding - 1e
 - specifieke bouwaanduiding - 1f
 - specifieke bouwaanduiding - 2
 - specifieke bouwaanduiding - 3
 - specifieke bouwaanduiding - 4
 - specifieke bouwaanduiding - 5a
 - specifieke bouwaanduiding - 5b
 - specifieke bouwaanduiding - 6
 - specifieke bouwaanduiding - te saneren windturbine 1
 - specifieke bouwaanduiding - te saneren windturbine 2
 - specifieke bouwaanduiding - te saneren windturbine 3
- Ondergrond**
 - BGT



Inpassingsplan "Windplan Groen" (blad 1)
NL.IMRO.0000.EZKip18WPGroen-3000
Bevoegd gezag: Ministerie van Economische Zaken en Klimaat en Ministerie van Binnenlandse Zaken en Koninkrijksrelaties
Ter inzage: Vaastgesteld: Ter visie:
Schaal: 1:10.000
Projectnummer: 309560
Tekeningnummer: 2019560_rdm_ip20191917.003
Status: vastgesteld, 09-10-2019
Gecontroleerd: LV/EC
Gepland: KB
Dinsdag, 10 oktober 2019
Documentnaam: 309560_rdm_windplan_groen_02

Legenda

- Plangebied**
 - Plangebied
- Enkelbestemmingen**
 - B-NV Bedrijf - Nutvoorziening
 - B-WT Bedrijf - Windturbinepark
 - A-ZV Agrarisch - Zweefvliegtrein Voorlopig
 - W-ZV Wonen - Zweefvliegtrein Voorlopig
- Dubbelbestemmingen**
 - Leiding - Hoogspanning
 - Waarde - Archeologie
- gebiedsaanduiding**
 - geluidzone - industrie
 - luchtvaartverkeerszone - vervallen
 - overige zone - bestaande windturbine
 - overige zone - kantoor en opslag
 - overige zone - molenaarswoning
 - overige zone - overdraai
 - overige zone - schakelkast
 - overige zone - windpark infrastructuur 1
 - overige zone - windpark infrastructuur 2
 - overige zone - windturbines - vervallen
 - wetgevingzone - wijzigingsgebied 1
 - wetgevingzone - wijzigingsgebied 2
 - wetgevingzone - wijzigingsgebied 3
 - wetgevingzone - wijzigingsgebied 4
 - wetgevingzone - wijzigingsgebied 5
 - wetgevingzone - wijzigingsgebied 6
- functieaanduiding**
 - agrarisch
- bouwvlak**
 - bouwvlak
- bouwaanduiding**
 - specifieke bouwaanduiding - 1a
 - specifieke bouwaanduiding - 1b
 - specifieke bouwaanduiding - 1c
 - specifieke bouwaanduiding - 1d
 - specifieke bouwaanduiding - 1e
 - specifieke bouwaanduiding - 1f
 - specifieke bouwaanduiding - 2
 - specifieke bouwaanduiding - 3
 - specifieke bouwaanduiding - 4
 - specifieke bouwaanduiding - 5a
 - specifieke bouwaanduiding - 5b
 - specifieke bouwaanduiding - 6
 - specifieke bouwaanduiding - te saneren windturbine 1
 - specifieke bouwaanduiding - te saneren windturbine 2
 - specifieke bouwaanduiding - te saneren windturbine 3
- Ondergrond**
 - BGT



Inpassingsplan "Windplan Groen" (blad 2)
NL.IMRO.0000.EZKip18WPGroen-3000
Bevoegd gezag: Ministerie van Economische Zaken en Klimaat en Ministerie van Binnenlandse Zaken en Koninkrijksrelaties
Ter inzage: Vastgesteld: Ter visie:

Schaal: 1:10.000	Projectnummer: 309660
Tekeningnummer: 243660_rdm_ip20191917.003	Status: vastgesteld, 09-10-2019
Gecontroleerd: LVBC	Tekenaar: KB
Totnuanc 4.0	Documentnaam: 309660_rdm_windplanGroen_E2

Sources: Esri, HERE, Garmin, Intermap, increment P Corp., GEBCO, USGS, FAO, NPS, NRCAN, GeBCO, IGN, Kadaster NL, Ordnance Survey, Esri Japan, METI, Esri China (Hong Kong), Swisstopo, © OpenStreetMap contributors, and the GIS User Community

Legenda

Plangebied
 Plangebied

Enkelbestemmingen

- B-NV Bedrijf - Nutvoorziening
- B-WT Bedrijf - Windturbinepark
- A-ZV Agrarisch - Zweefvliegtuigterrein Voorlopig
- W-ZV Wonen - Zweefvliegtuigterrein Voorlopig

Dubbelbestemmingen

- Leiding - Hoogspanning
- Waarde - Archeologie

gebiedsaanduiding

- geluidzone - industrie
- luchtvaartverkeerzone - vervallen
- overige zone - bestaande windturbine
- overige zone - kantoor en opslag
- overige zone - motenaarswoning
- overige zone - overdraai
- overige zone - schakelkast
- overige zone - windpark infrastructuur 1
- overige zone - windpark infrastructuur 2
- overige zone - windturbines - vervallen
- wetgevingzone - wijzigingsgebied 1
- wetgevingzone - wijzigingsgebied 2
- wetgevingzone - wijzigingsgebied 3
- wetgevingzone - wijzigingsgebied 4
- wetgevingzone - wijzigingsgebied 5
- wetgevingzone - wijzigingsgebied 6

functieaanduiding

- agrarisch

bouwvlak

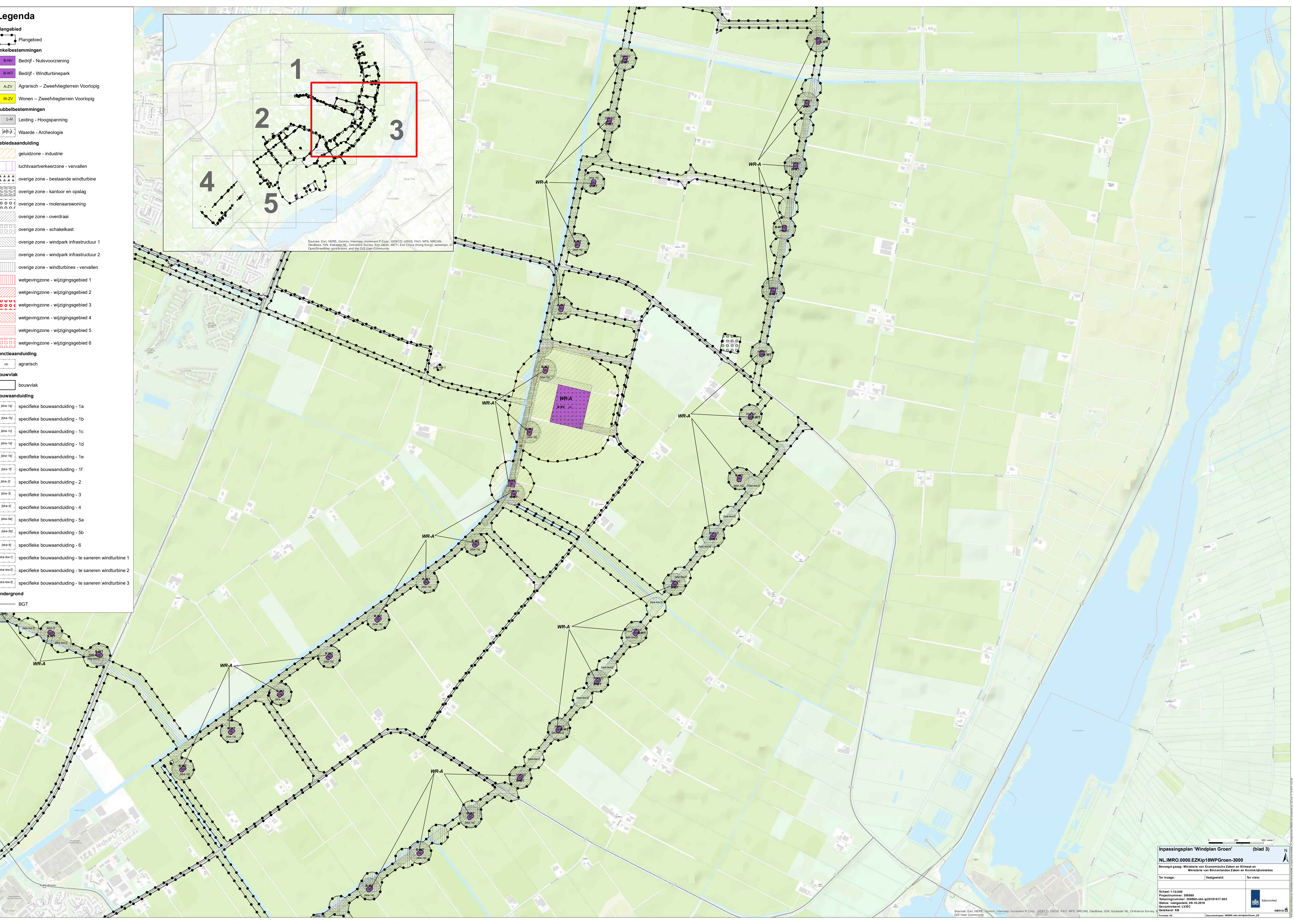
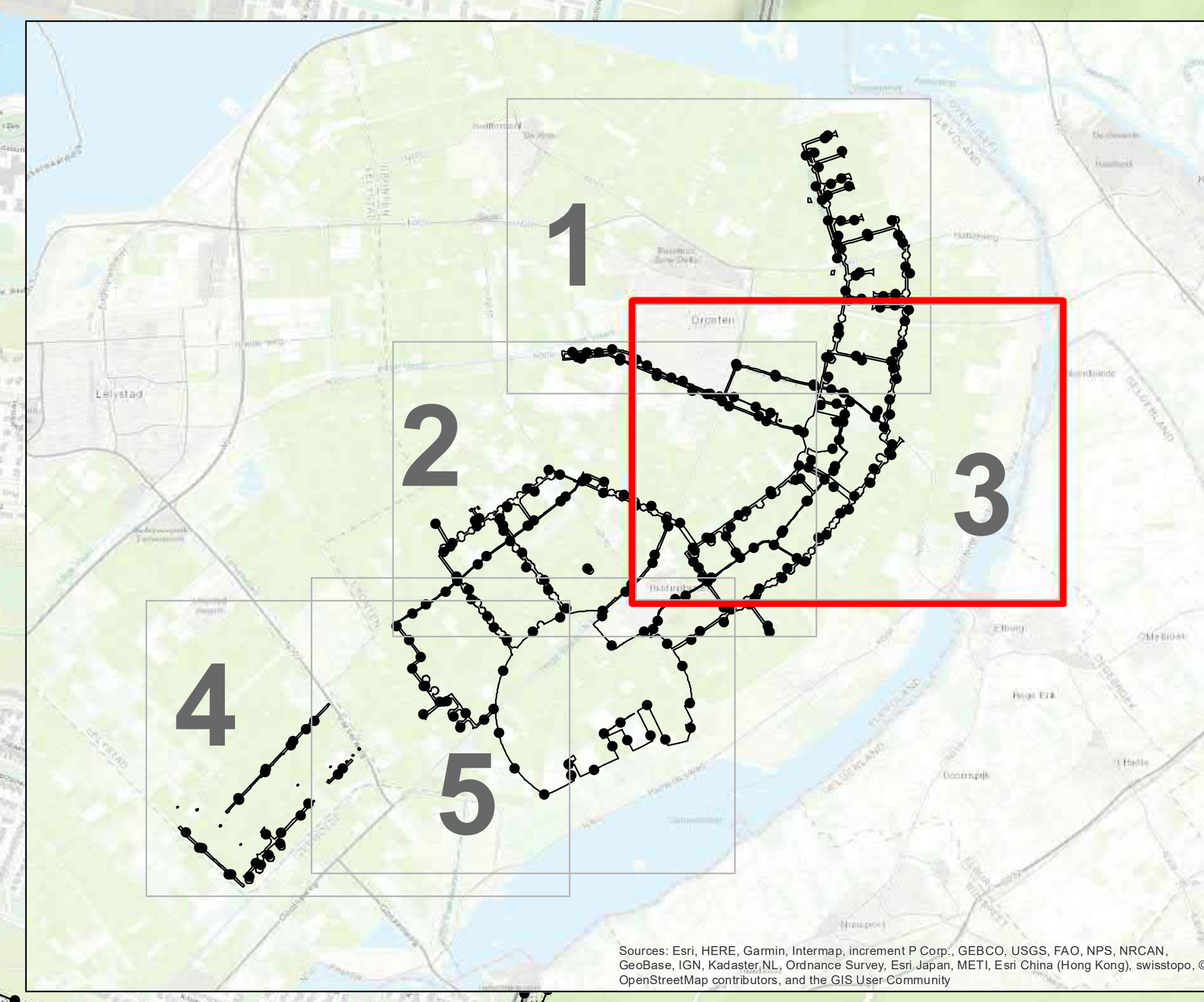
- bouwvlak

bouwaanduiding

- specifieke bouwaanduiding - 1a
- specifieke bouwaanduiding - 1b
- specifieke bouwaanduiding - 1c
- specifieke bouwaanduiding - 1d
- specifieke bouwaanduiding - 1e
- specifieke bouwaanduiding - 1f
- specifieke bouwaanduiding - 2
- specifieke bouwaanduiding - 3
- specifieke bouwaanduiding - 4
- specifieke bouwaanduiding - 5a
- specifieke bouwaanduiding - 5b
- specifieke bouwaanduiding - 6
- specifieke bouwaanduiding - te saneren windturbine 1
- specifieke bouwaanduiding - te saneren windturbine 2
- specifieke bouwaanduiding - te saneren windturbine 3

Ondergrond

- BGT



Legenda

Plangebied
 Plangebied

Enkelbestemmingen

- B-NV Bedrijf - Nutsvoorziening
- B-WT Bedrijf - Windturbinepark
- A-ZV Agrarisch - Zweefvliegtuigterrein Voorlopig
- W-ZV Wonen - Zweefvliegtuigterrein Voorlopig

Dubbelbestemmingen

- Leiding - Hoogspanning
- W&A Waarde - Archeologie

gebiedsaanduiding

- geluidzone - industrie
- luchtvaartverkeerszone - vervallen
- overige zone - bestaande windturbine
- overige zone - kantoor en opslag
- overige zone - molenaarswoning
- overige zone - overdraai
- overige zone - schakelkast
- overige zone - windpark infrastructuur 1
- overige zone - windpark infrastructuur 2
- overige zone - windturbines - vervallen
- wetgevingzone - wijzigingsgebied 1
- wetgevingzone - wijzigingsgebied 2
- wetgevingzone - wijzigingsgebied 3
- wetgevingzone - wijzigingsgebied 4
- wetgevingzone - wijzigingsgebied 5
- wetgevingzone - wijzigingsgebied 6

functieaanduiding

- (a) agrarisch

bouwvlak

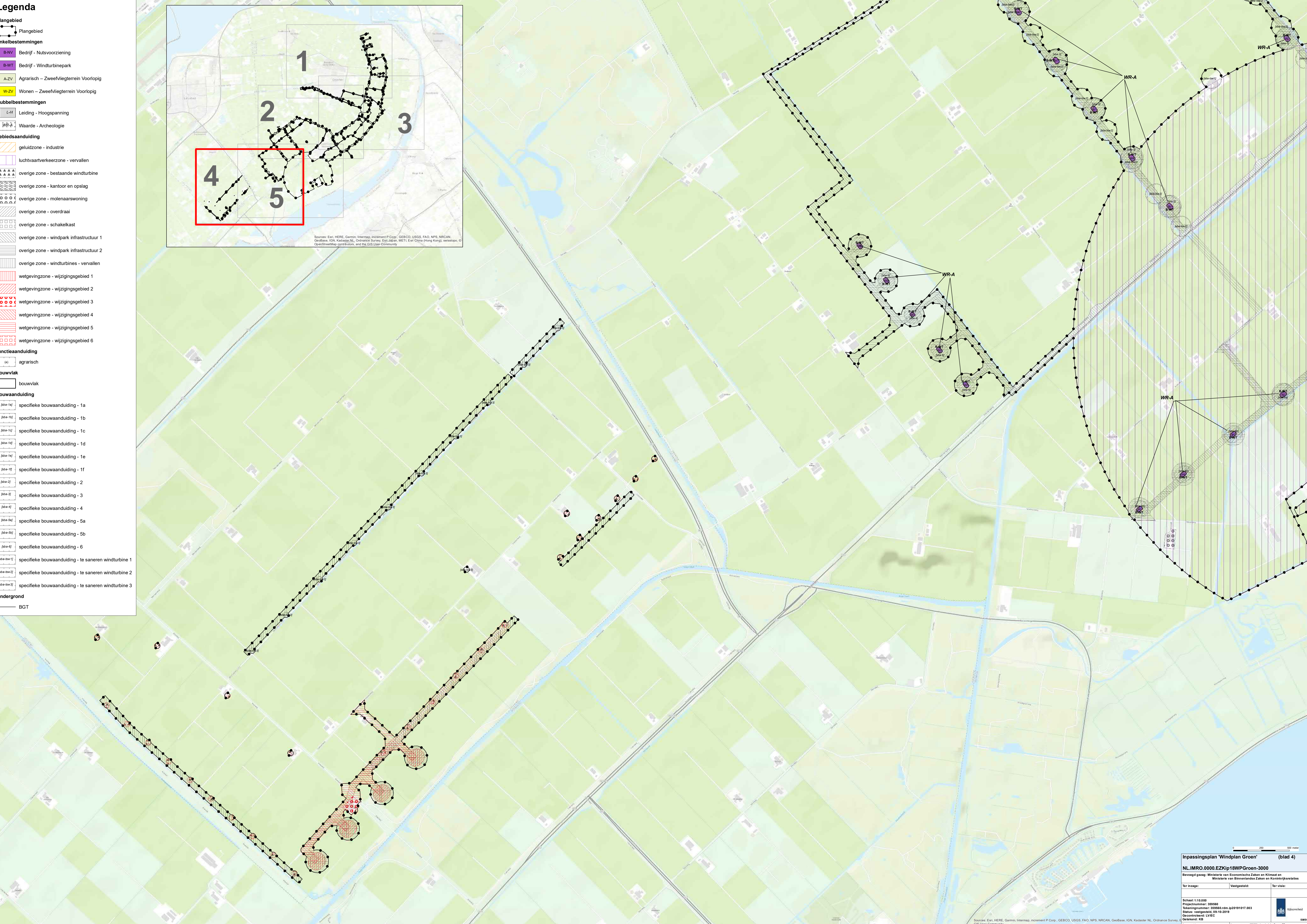
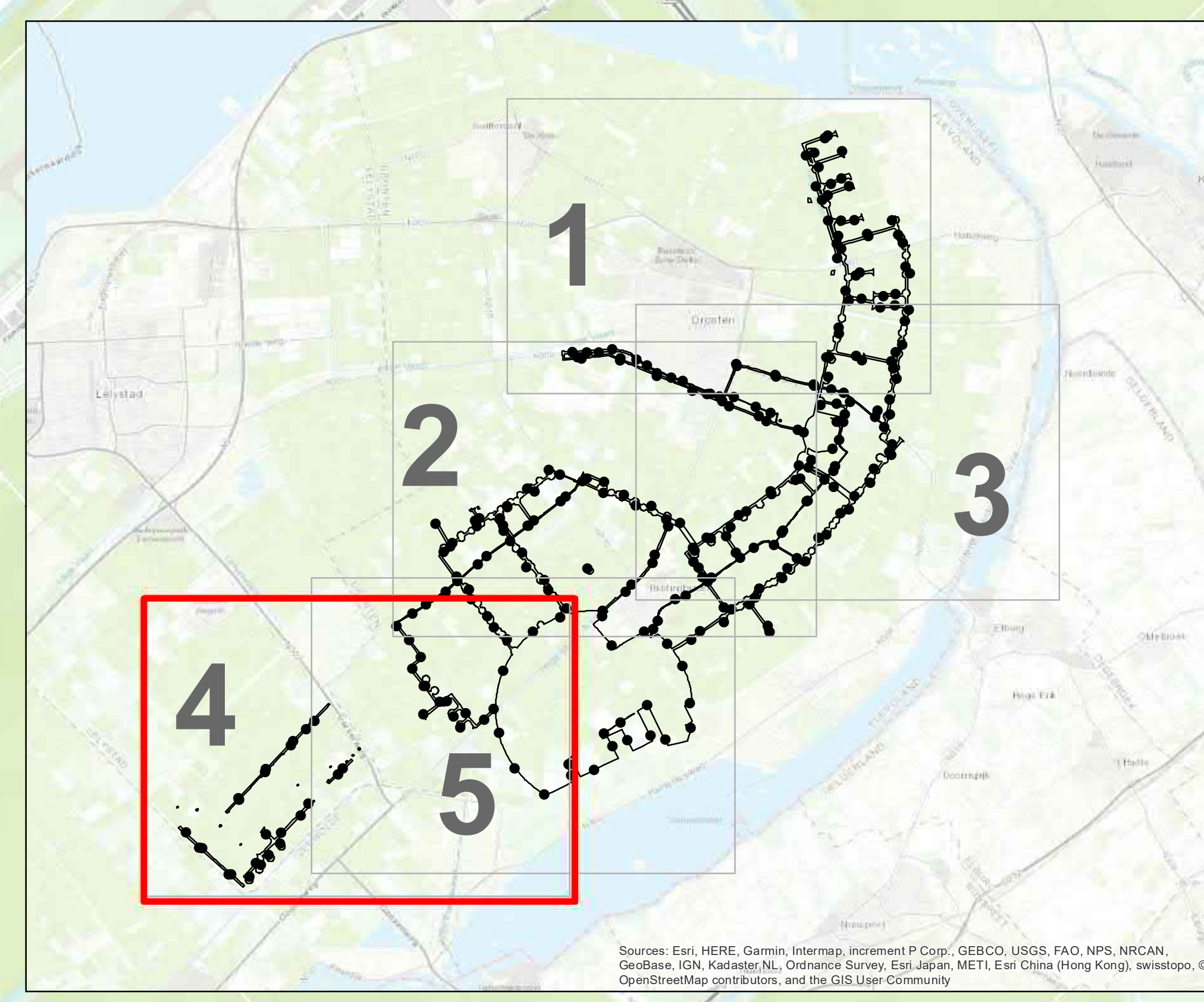
- bouwvlak

bouwaanduiding

- specifieke bouwaanduiding - 1a
- specifieke bouwaanduiding - 1b
- specifieke bouwaanduiding - 1c
- specifieke bouwaanduiding - 1d
- specifieke bouwaanduiding - 1e
- specifieke bouwaanduiding - 1f
- specifieke bouwaanduiding - 2
- specifieke bouwaanduiding - 3
- specifieke bouwaanduiding - 4
- specifieke bouwaanduiding - 5a
- specifieke bouwaanduiding - 5b
- specifieke bouwaanduiding - 6
- specifieke bouwaanduiding - te saneren windturbine 1
- specifieke bouwaanduiding - te saneren windturbine 2
- specifieke bouwaanduiding - te saneren windturbine 3

Ondergrond

- BGT



Inpassingsplan "Windplan Groen" (blad 4)

NL.IMRO.0000.EZKip18WPGroen-3000

Bevoegd gezag: Ministerie van Economische Zaken en Klimaat en Ministerie van Binnenlandse Zaken en Koninkrijksrelaties

Ter inzage: Vaastgesteld: Ter visie:

Schaal: 1:10.000
 Projectnummer: 309660
 Tekeningnummer: 2019050_rdm_ig20191017.003
 Status: vastgesteld, 09-10-2019
 Gecontroleerd: LVBC
 Getekend: KB

Schiedamschen 309660_rdm_windplan_groen_04

Legenda

- Plangebied**
 - Plangebied
- Enkelbestemmingen**
 - B-NV Bedrijf - Nutsvoorziening
 - B-WT Bedrijf - Windturbinepark
 - A-ZV Agrarisch - Zweefvliegtuigterrein Voorlopig
 - W-ZV Wonen - Zweefvliegtuigterrein Voorlopig
- Dubbelbestemmingen**
 - Leiding - Hoogspanning
 - Waarde - Archeologie
- gebiedsaanduiding**
 - geluidzone - industrie
 - luchtvaartverkeerszone - vervallen
 - overige zone - bestaande windturbine
 - overige zone - kantoor en opslag
 - overige zone - molenaarswoning
 - overige zone - overdraai
 - overige zone - schakelkast
 - overige zone - windpark infrastructuur 1
 - overige zone - windpark infrastructuur 2
 - overige zone - windturbines - vervallen
 - wetgevingzone - wijzigingsgebied 1
 - wetgevingzone - wijzigingsgebied 2
 - wetgevingzone - wijzigingsgebied 3
 - wetgevingzone - wijzigingsgebied 4
 - wetgevingzone - wijzigingsgebied 5
 - wetgevingzone - wijzigingsgebied 6
- functieaanduiding**
 - agrarisch
- bouwvlak**
 - bouwvlak
- bouwaanduiding**
 - specifieke bouwaanduiding - 1a
 - specifieke bouwaanduiding - 1b
 - specifieke bouwaanduiding - 1c
 - specifieke bouwaanduiding - 1d
 - specifieke bouwaanduiding - 1e
 - specifieke bouwaanduiding - 1f
 - specifieke bouwaanduiding - 2
 - specifieke bouwaanduiding - 3
 - specifieke bouwaanduiding - 4
 - specifieke bouwaanduiding - 5a
 - specifieke bouwaanduiding - 5b
 - specifieke bouwaanduiding - 6
 - specifieke bouwaanduiding - te saneren windturbine 1
 - specifieke bouwaanduiding - te saneren windturbine 2
 - specifieke bouwaanduiding - te saneren windturbine 3
- Ondergrond**
 - BGT

