



Nut en noodzaak

Rotterdam CCUS project Porthos

Porthos is een initiatief van het Havenbedrijf Rotterdam (HbR), Energie Beheer Nederland (EBN) en N.V. Nederlandse Gasunie. Het gaat over de aanleg van een CO₂-leiding door het Rotterdamse havengebied naar een opslaglocatie onder de Noordzee. Daarin kan CO₂ vanuit de Rotterdamse industrie worden opgeslagen.

- Om de klimaatdoelstellingen te halen zijn maatregelen nodig die CO₂-uitstoot op korte en middellange termijn beperken.
- Het Rotterdamse Havengebied is verantwoordelijk voor 17% van de totale uitstoot van CO₂ in Nederland.
- Het havengebied heeft in het kader van het klimaatbeleid een opgave om te verduurzamen.
- CCS is een belangrijk onderdeel in de mix van klimaatmaatregelen om de CO₂-uitstoot terug te dringen in industriële sectoren waarvoor geen kosteneffectief alternatief is.
- Door CO₂ bij de industrie af te vangen en ondergronds op te slaan, wordt een toename van broeikasgassen in de atmosfeer tegengegaan.
- CCS is een kosteneffectieve maatregel in de transitieperiode tussen nu en de overgang naar een duurzame economie. CCS staat de transitie naar dit nieuwe systeem niet in de weg. Ook bijvoorbeeld het gebruik van CO₂ in de glastuinbouw (CCUS) past hierin.
- CCS kan ook bijdragen aan een gunstig vestigingsklimaat in Nederland door het behoud van de industrie in o.a. het Rotterdamse havengebied.
- Binnen de afspraken van het regeerakkoord (2017) en het 'Ontwerp van het Klimaatakkoord' is Porthos een passend project.
- Verdere besluitvorming over het Porthos project zal rekening houden met de afspraken in het definitieve klimaatakkoord.



Procedure Rotterdam CCUS project Porthos

Planning
2019-2021



Start

Rijksoverheid coördineert planning met initiatiefnemer



Conceptnotitie reikwijdte en detailniveau

Inspraak



Milieu-onderzoek



MER, ontwerpbesluiten vergunningen, ontwerp-inpassingsplan

Inspraak



Besluiten vergunningen en inpassingsplan

Beroep



Uitspraak Raad van State

Q1 2019

- Terinzagelegging cNRD
- Informatieavonden

Q3 2019

Q4 2019

- Keuze voorkeursalternatief

2020

- Terinzagelegging MER, ontwerpbesluiten vergunningen en ontwerp-inpassingsplan
- Informatieavonden

2021

- Terinzagelegging definitieve besluiten
- Publicatie definitief plan

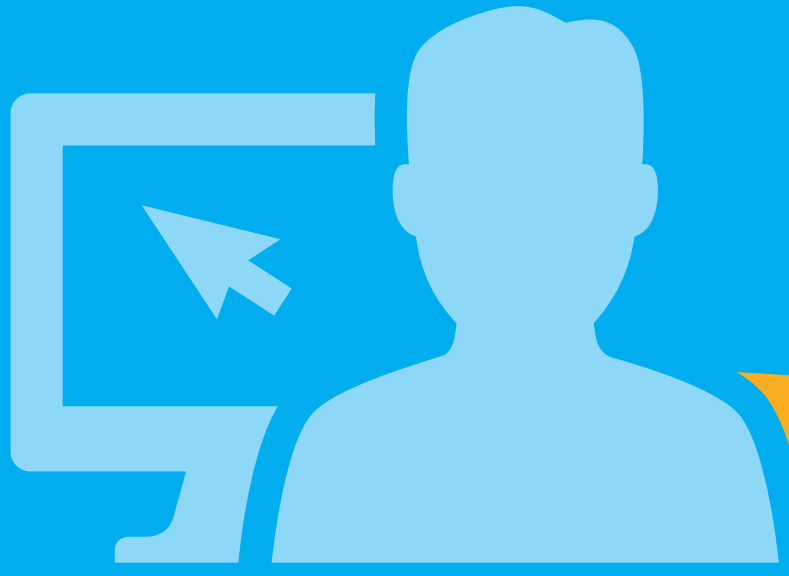


Rijkscoördinatiereregeling

De Rijksoverheid kan bij projecten van nationaal belang de besluitvorming coördineren. Projecten op het gebied van energie-infrastructuur die van nationaal belang zijn, worden gecoördineerd door de minister van Economische Zaken en Klimaat (EZK).

1 Bekendmaking voornemen

Initiatiefnemer maakt het voornemen bekend via standaard meldingsformulier.



2 Onderzoeken van alternatieven

De ministeries van EZK en BZK bereiden een ruimtelijk besluit voor en onderzoeken alternatieven in een milieueffectrapport.



Besluitmoment

Verdere besluitvorming over het Porthos project houdt rekening met de afspraken in het definitieve klimaatakkoord.

Aanvraag vergunningen en ontheffingen

Initiatiefnemer vraagt alle vergunningen en ontheffingen aan bij de bevoegde overheden via EZK.

4



3

Keuze voorkeursalternatief

Op basis van onderzoek, overleg in de regio, advies van de bestuurlijke regio en de initiatiefnemer maakt het ministerie van EZK een keuze voor een voorkeursalternatief.

Terinzagelegging ontwerp-besluiten

De ontwerp-besluiten liggen ter inzage en een ieder kan een zienswijze indienen.

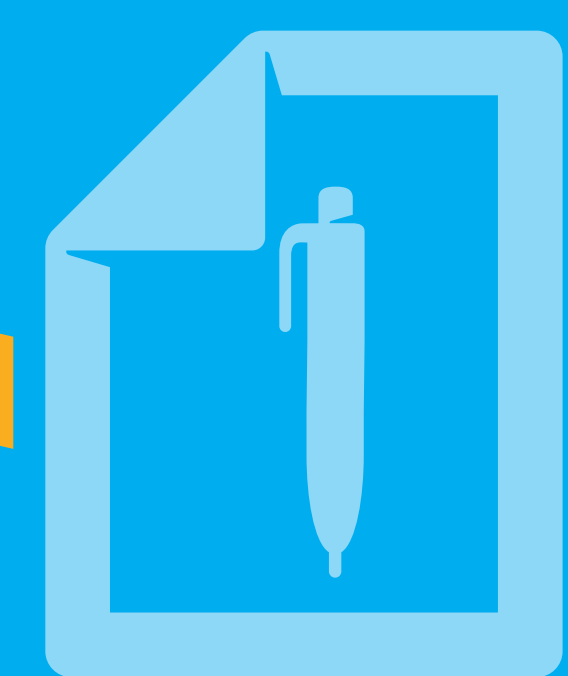
6



Definitieve besluiten

De overheden verwerken de adviezen en de inspraak en maken hun besluiten definitief.

7



Ontwerp-besluiten

De betrokken overheden maken in onderling overleg hun ontwerp-besluiten.

5



8 Beroep indienen Raad van State

De definitieve besluiten liggen gezamenlijk ter inzage. Belanghebbenden kunnen tegen deze besluiten beroep indienen bij de Raad van State.

8

Uitspraak Raad van State

De Afdeling bestuursrechtspraak van de Raad van State doet uitspraak op de beroepen tegen een of meer van de besluiten.

9





Zienswijze indienen en openbare raadpleging

Hoe kunt u uw zienswijze kenbaar maken?

U kunt op verschillende manieren een zienswijze indienen:

- Tijdens de inloopbijeenkomst
- Schriftelijk
- Digitaal
- Mondeling

Wat gebeurt er met uw zienswijze?

Heeft uw zienswijze betrekking op het milieuonderzoek?

Alle relevante zienswijzen worden meegenomen en zo mogelijk verwerkt in de (definitieve) Notitie reikwijdte en detailniveau. Op basis van die notitie wordt het milieueffectrapport opgesteld. Dit milieueffectrapport vormt de onderbouwing voor het inpassingsplan en de vergunningaanvragenaanvraag voor de relevante vergunningen. Het milieueffectrapport komt, samen met de ontwerpen van het inpassingsplan en de ontwerpbesluiten op de vergunningaanvragen en daarmee samenhangende besluiten, ter inzage te liggen. Later kunt u daar ook weer op reageren. Dit wordt aangekondigd in onder andere de Staatscourant, in huis-aan-huisbladen en op www.bureau-energieprojecten.nl.