



Ministerie van Economische Zaken
en Klimaat

Op weg naar besluitvorming over de verkenning aanlanding netten op zee 2030

slotbijeenkomst, 18 oktober 2018

Lennert Goemans – Min EZK - projectleider



Sources: Esri, HERE, Garmin, Intermap, increment P Corp., GEBCO, USGS, FAO, NPS, NRCAN, Geo
Ordnance Survey, Esri Japan, METI, Esri China (Hong Kong), swisstopo, © OpenStreetMap contributor
Community, Esri Nederland, Community Map Contributors



Naar welk besluit werken we toe?

- › Bestuurlijk Overleg Overheden 22 november:
 - Verslag van de verkenning;
 - Inzet is te komen tot een gedeeld beeld over welke alternatieven in de m.e.r.-fase worden onderzocht;
- › Tweede Kamer brief, begin december
 - Verslag van de verkenning;
 - Mede op basis BO en advies Cie MER;
 - Beslissing over starten vier (of vijf) RCR-procedures;
 - Per RCR-procedure aangeven welke opties in elk geval m.e.r.-fase in gaan;
- Beschrijving vervolgproces en betrokkenheid belanghebbenden en TK.
- › Start RCR-procedures
 - Kennisgeving en contouren participatieplan;
 - NRD-fase waarin participatieplan wordt vervolmaakt en varianten gedetailleerder in beeld worden gebracht (tracering).



Routekaart WOZ 2030

- › 11,5 GW in 2030 (+ 7GW tov 2023)
- › 5 projecten
 - verkaveling windenergiegebieden
 - verkenning eiland IJmuiden Ver
 - verkenning aanlanding netten op zee
 - Kader Ecologie en Cumulatie
 - Update ontwikkelkader





Waarom deze verkenning?

- › Robuuste start RCR mogelijk maken;
- › Potentieel grote ruimtelijke impact én kans voor industrie;
- › Veranderend speelveld;
- › Vroegtijdige betrokkenheid omgeving.



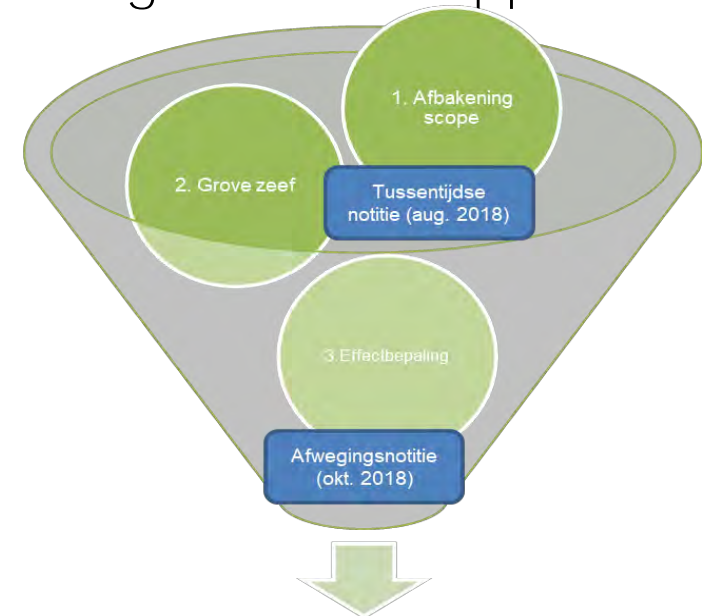


Opzet verkenning aanlanding

- > Breed gebiedsproces (start/slotbijeenkomst, 2 rondes gebiedsgesprekken) met overheden, bedrijfsleven en maatschappelijke organisaties;
- > Effectenonderzoek waarin op hoofdlijnen gekeken is hoe verschillende oplossingen scoren t.a.v. kosten, techniek, milieu, omgeving en toekomstvastheid;
- > Besluitvorming op basis van een bestuurlijk overleg met gemeenten

en provincies en advies Cie MER (verwacht eind november).

- > Trechtering in twee stappen.



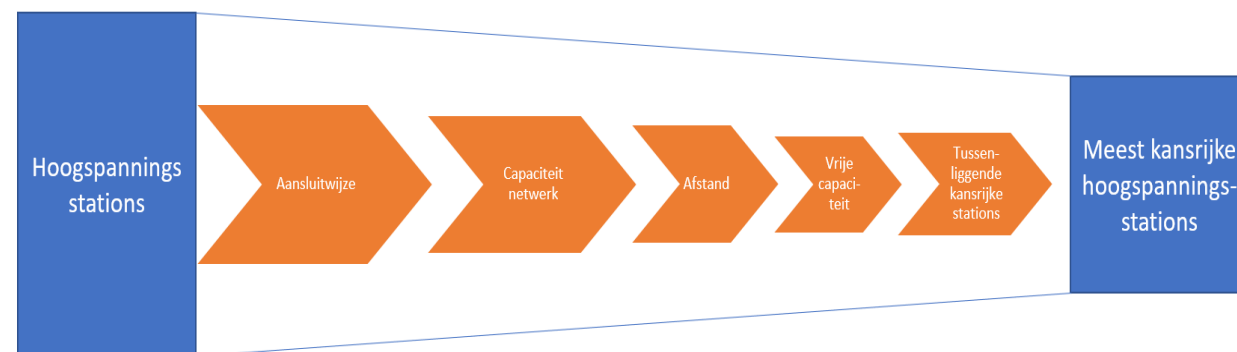
RCR-projecten net op zee



Uitgangspunten en scope

- > Gelijkstroom/wisselstroom:
 - IJmuiden Ver wordt aangesloten via gelijkstroom vanwege afstand tot kust en grote vermogen;
 - Hollandse Kust (West, beta) en Ten noorden van de Waddeneilanden via wisselstroom;
- > Wisselstroom → 220/380kV
- > Gelijkstroom → 380 kV
- > Stations met onvoldoende vrije

capaciteit en stations waarbij er voldoende kansrijke stations dichterbij de kust liggen, zijn niet in beschouwing genomen.





Beleidsmatig afwegingskader

- › Zoveel mogelijk benutten bestaande elektriciteitsnet
- › Aansluiten in de buurt van de industriële clusters (regionale ambities)
- › Onderscheidende effecten (hinder, ecologie, technologie, toekomstvastheid, kosten)





Aanvullende overwegingen

- > 1 procedure per verbinding;
- > Niet zelfde station in procedures vanuit verschillende windenergiegebieden;
- > In MER-fase meerdere alternatieven kunnen afwegen;
- > IJV: 2 of 3 kabels, daardoor meerdere opties open houden;





Tussentijdse trechtering

- › Niet-conventionele perspectiefrijk maar geen alternatief ipv conventionele aansluiting (kabel)
- › Nader uit te werken:
 - HKW: Beverwijk
 - TNW: Eemshaven, Vierverlaten, Bergum
 - IJV: Maasvlakte, Simonshaven, Borssele, Rilland, Geertruidenberg (1)



VERKENNING AANLANDING NETTEN OP ZEE 2030

Samenvatting en tussentijdse notitie

Ministerie van Economische Zaken en Klimaat

30 AUGUSTUS 2018



Wat hebben we met input gebiedssessies gedaan?

- > Uit de sessie volgen zoekvragen, wijzigingen afwegingsnotitie en acties/aandachtspunten voor vervolgtraject;
- > Deze actielijsten worden toegestuurd zodat een ieder kan zien wat met inbreng is gedaan;
- > Nadere info gewenst over

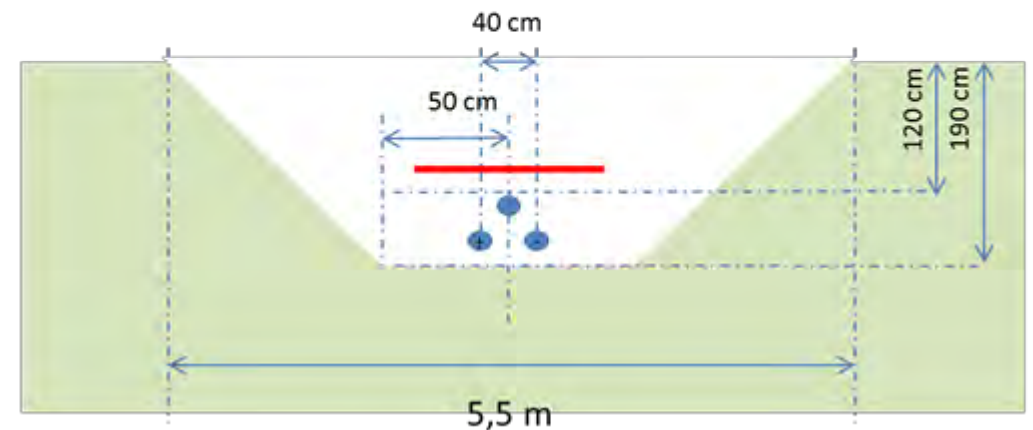
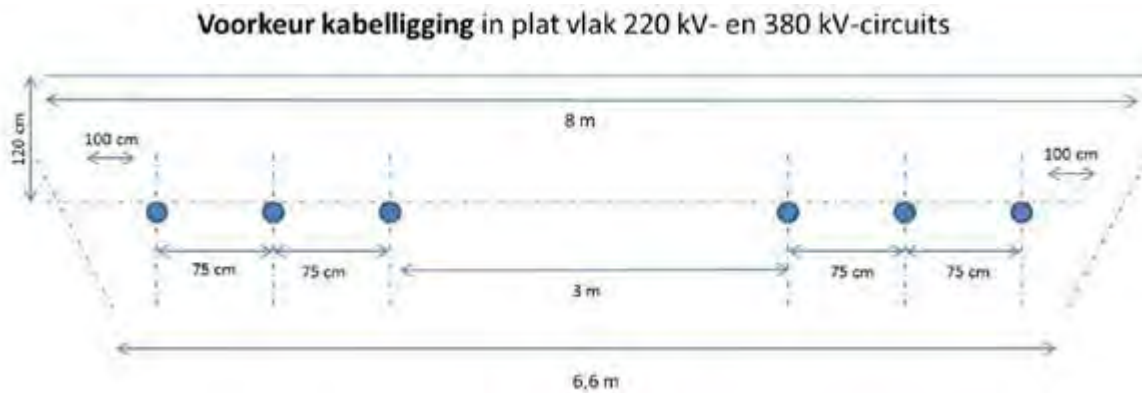
ruimtebeslag van een verbinding, converter- en transformatorstation.



Ruimtebeslag tracés (op land)

- Wisselstroom (700 MW):
breedte 8 m en 5 m
belemmeringszone weerszijden
maakt 18 m

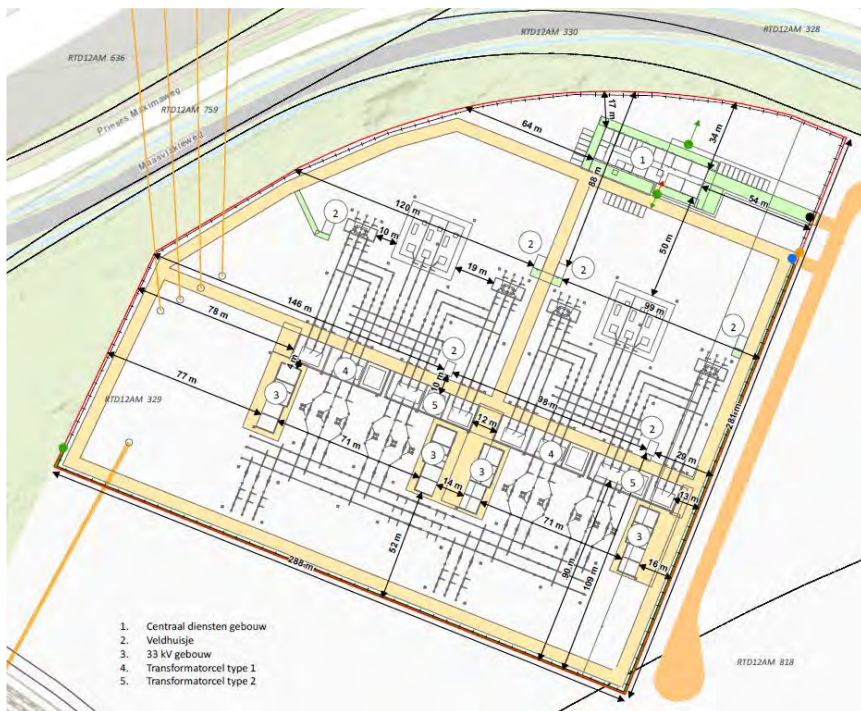
- Gelijkstroom: breedte 5,5/6 m
en 5 m belemmeringszone
weerszijden maakt 15,5/16 m





Ruimtebeslag stations

› HKW/TNW: 3-5 ha transformatorstation



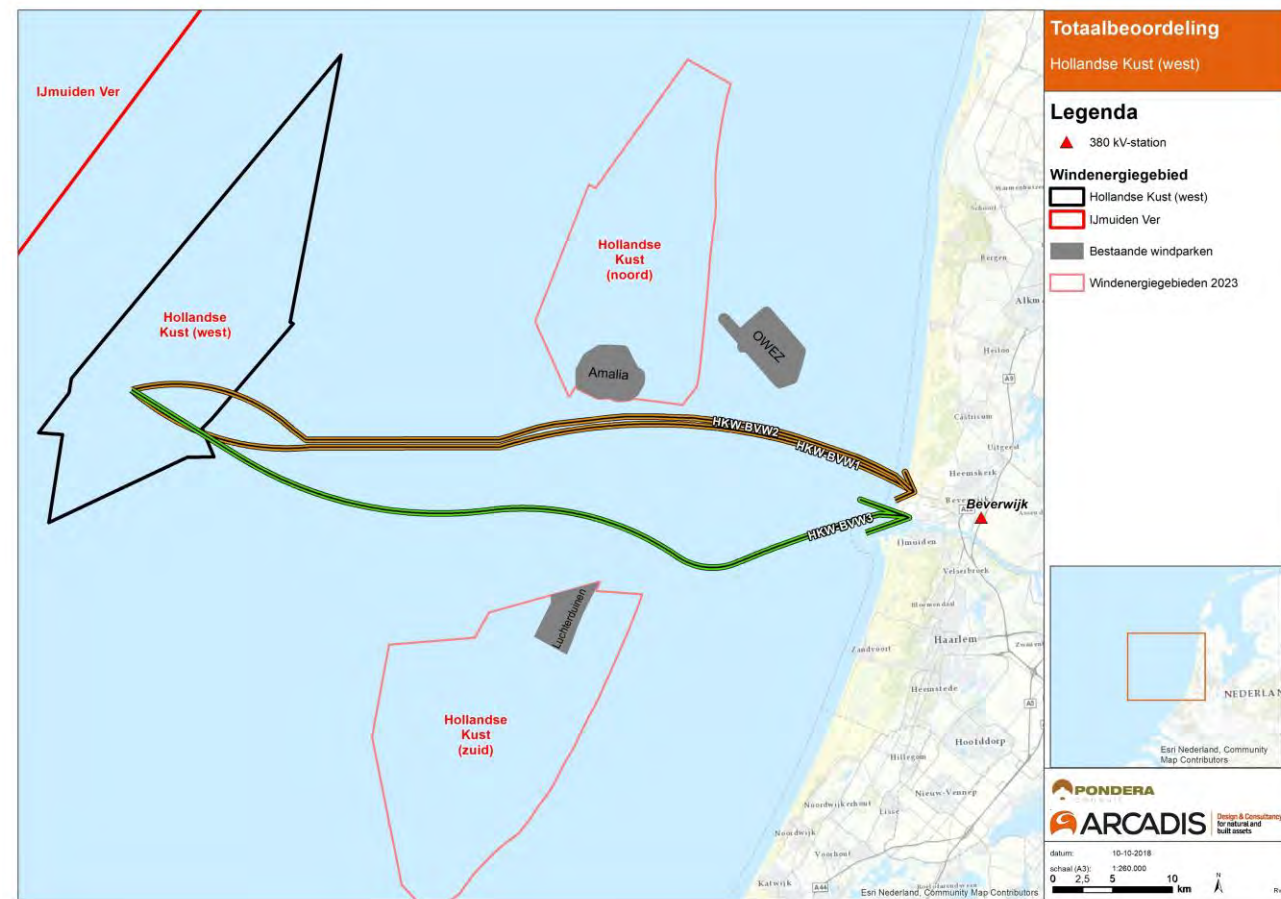
› IJV: 5-6,5 ha converterstation





Hollandse Kust (west Beta)

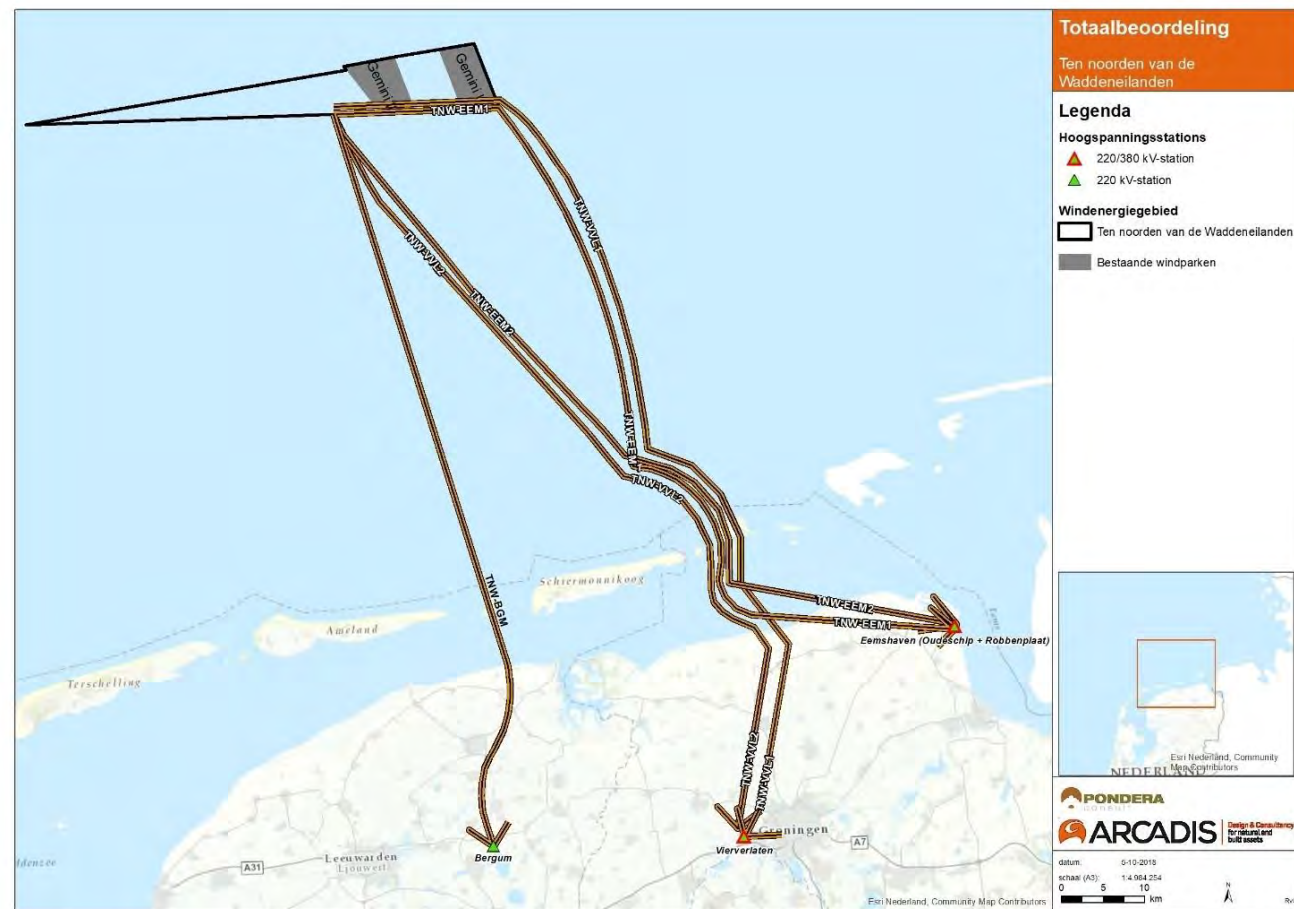
- > 700 MW wisselstroom;
- > Alternatieven allemaal mogelijk;
- > Verschillende issues die in m.e.r.-fase uitgewerkt moeten worden:
 - Geluidsruimte transformatorstation;
 - Zoetwaterbel meenemen MER;
 - Verschillende issues op zee; hangt ook samen met precieze locatie stopcontact;
- > RCR starten voor aansluiting naar Beverwijk. (PM BO)
- > Procesafspraken met NH irt e-vraag





Ten noorden van de Waddeneilanden

- › 700 MW wisselstroom;
- › Issue verzilting irt Eemshaven; Bergum scoort slechtst tav Rif/natuur; Vierverlaten en Bergum issues rond landschap;
- › Eemshaven-380 kan na 700 MW wsl aanvullend 2 GW aansluiten;
- › RCR starten met ieg Eemshaven, Bergum meenemen als terugvaloptie (pm BO)?
- › Procesafspraken over toekomstvastheid gehele net in regio (stysteemstudie)





Vervolgproces aanlandingen: indicatieve mijlpalen

- > Bestuurlijk overleg, 22/11
- > HKW:
 - dec. 2019 kennisgeving NRD en contouren participatieplan;
 - VKA eind 2019
 - Ontwerp IP eind 2020
- > TNW:
 - Q1 2019 kennisgeving en contouren participatieplan;
 - VKA medio 2020
 - Ontwerp IP 2021
- > IJV
 - Q1 2019 kennisgeving en contouren participatieplan;
 - VKA begin 2021
 - Ontwerp IP eind 2021
- > Rol regio / belanghebbenden:
 - Vast te leggen in participatieplan;
 - Overheden adviesrol voorafgaand VKA;
 - Procesparticipatie gedurende hele proces (werksessies, gesprekken);
 - Inspraak (zienswijzen) bij NRD, ontwerp IP/MER en bezwaar/beroep bij IP