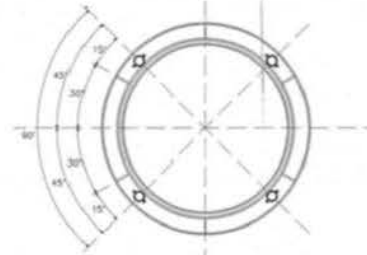
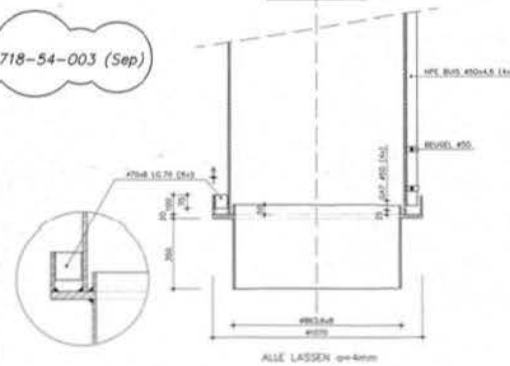


ALGEMEEN PALENPLAN PER MAST

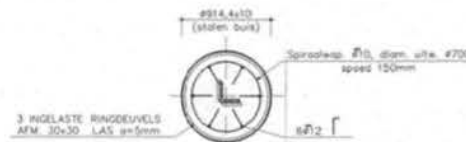
VOOR AARDING ZIE TEK. 23718-54-003 (Sep)



VOETDETAIL



INJECTIEPAAL $\phi 914,4 \times 10 + 80 \text{ mm}$ GROUTSCHIL
(schaal 1:10)



DETAIL PAAL

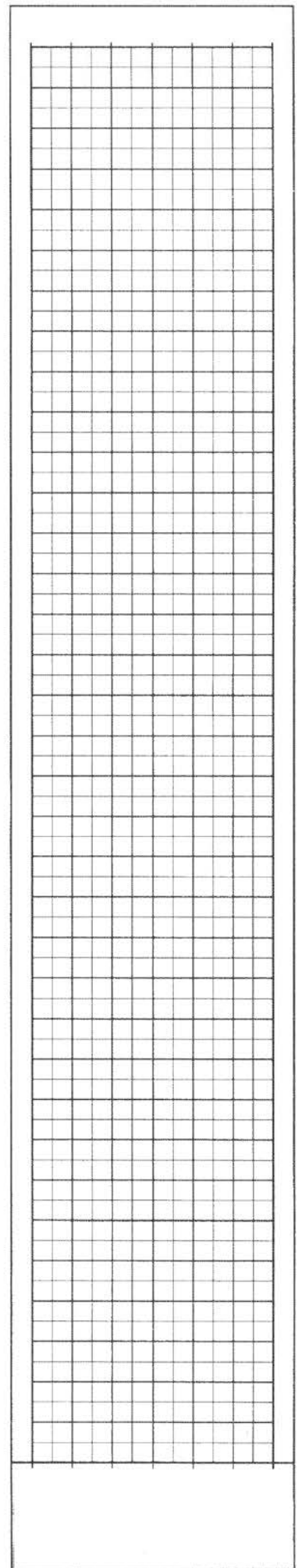
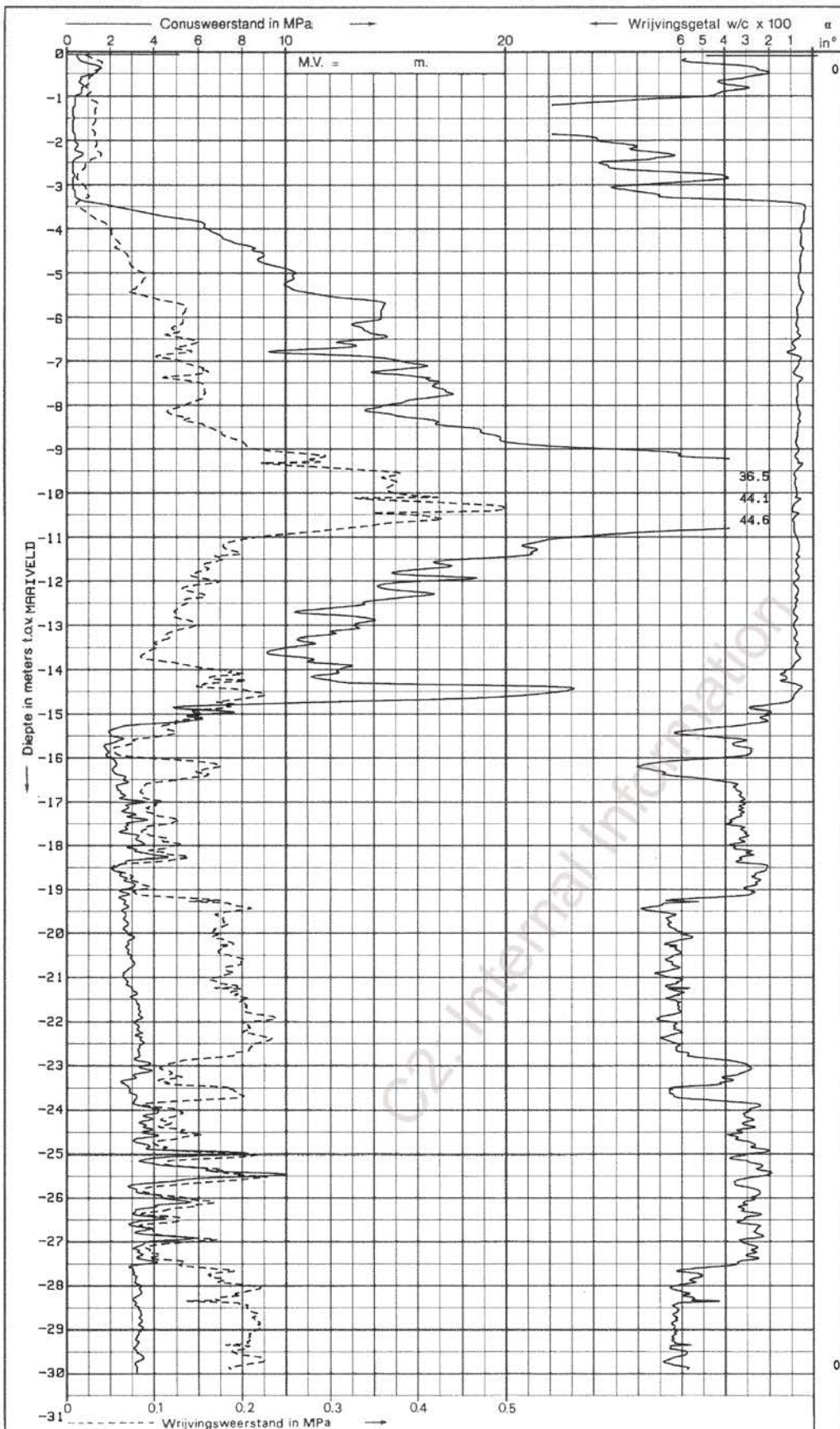
(schaal 1:20)

STAALQUALITEIT BUZEN: ST 52-3 DIV 17100 WANDDikte 10mm
MAST 80 (ST 52.0 DIV 1626) WANDDikte 12mm
MAST 81 (API 5L X70) WANDDikte 13,4mm

WERKTEKENING

VERSTRAETEN B.V. TE GOOTBURG		380 v.v. UJN ZWOLLE-EEMSHAVEN TRAJECT EEMSHAVEN-MEEDEN PALENPLAN PALEN $\phi 914,4 \text{ mm}$ (s.p. - palen)	
1:20/1:10		5-12205-3	
1:20/1:10		380V-UJN EEMSHAVEN-MEEDEN	
23718-53-054		23718-53-054	

ALLE PALEN $\phi 914,4 \text{ mm}$ (stuw- en injectiepalen)										
MAST nr.	TYPE	PAALLENTE (in m)	S (in mm)	SV2 (in mm)	P (in mm)	PV2 (in mm)	SCHOOR- STAND	PAALKOP- HOOGTE (in mm tot m.v.l.)	LENGTE BEFONVALLING (in m)	HOEVEELHEID BETON per MAST (in m ³)
11	S+2	24,30	14735	20838	14935	21121	3,5:1	500	2,73	6,86
12	S+0	26,30	14000	19799	14203	20086	3,5:1	500	2,73	6,86
13	S+2	26,10	14735	20838	15335	21687	3,5:1	1500	3,73	9,37
15	S+0	24,40	14000	19799	14203	20086	3,5:1	500	2,73	6,86
16	S+4	24,30	15250	21567	15437	21831	3,8:1	500	2,73	6,86
17	S+0	25,00	14000	19799	14203	20086	3,5:1	500	2,73	6,86
18	S+0	27,00	14000	19799	14608	20659	3,5:1	1500	3,73	9,37
19	S+2	22,00	14735	20838	14935	21121	3,5:1	500	2,73	6,86
27	S+2	25,10	14735	20838	14935	21121	3,5:1	500	2,73	6,86
38	S+0	20,10	14000	19799	14203	20086	3,5:1	500	2,73	6,86
39	S+2	18,90	14735	20838	14935	21121	3,5:1	500	2,73	6,86
40	S+2	20,10	14735	20838	14935	21121	3,5:1	500	2,73	6,86
62	S+2	22,90	14735	20838	15335	21687	3,5:1	1500	3,73	9,37
63	S+2	22,14	14735	20838	15335	21687	3,5:1	1500	3,73	9,37
64	S+4	20,40	15250	21567	15437	21831	3,8:1	500	2,73	6,86
65	S+2	21,40	14735	20838	14935	21121	3,5:1	500	2,73	6,86
66	S-2	19,30	13265	18760	13470	19049	3,4:1	500	2,73	6,86
67	S-2	19,30	13265	18760	13470	19049	3,4:1	500	2,73	6,86
68	S+0	19,30	14000	19799	14203	20086	3,5:1	500	2,73	6,86
69	S+18	21,50	18000	25456	18168	25693	4,2:1	500	2,73	6,86
70	S+18	23,40	18000	25456	18168	25693	4,2:1	500	2,73	6,86
71	S+8	22,00	16750	23688	17310	24480	3,8:1	1500	3,73	9,37
72	S+0	23,40	14000	19799	14608	20659	3,5:1	1500	3,73	9,37
73	S+0	23,70	14000	19799	14608	20659	3,5:1	1500	3,73	9,37
74	S+0	22,90	14000	19799	14608	20659	3,5:1	1500	3,73	9,37
75	S+0	22,90	14000	19799	14203	20086	3,5:1	500	2,73	6,86
76	S+0	20,30	14000	19799	14203	20086	3,5:1	500	2,73	6,86
77	S+2	20,10	14735	20838	14935	21121	3,5:1	500	2,73	6,86
78	S+2	21,90	14735	20838	14935	21121	3,5:1	500	2,73	6,86
80	S-2	21,30	13265	18760	13470	19049	3,4:1	500	2,73	6,86
81	S-2	17,20	13265	18760	13470	19049	3,4:1	500	2,73	6,86
31 MASTEN		T O T A L								232,74 m ³



WIJZIGINGEN	
-32	
-33	
-34	
-35	



380kV LIJN EEMSHAVEN - MEEDEN
sondering mast 70

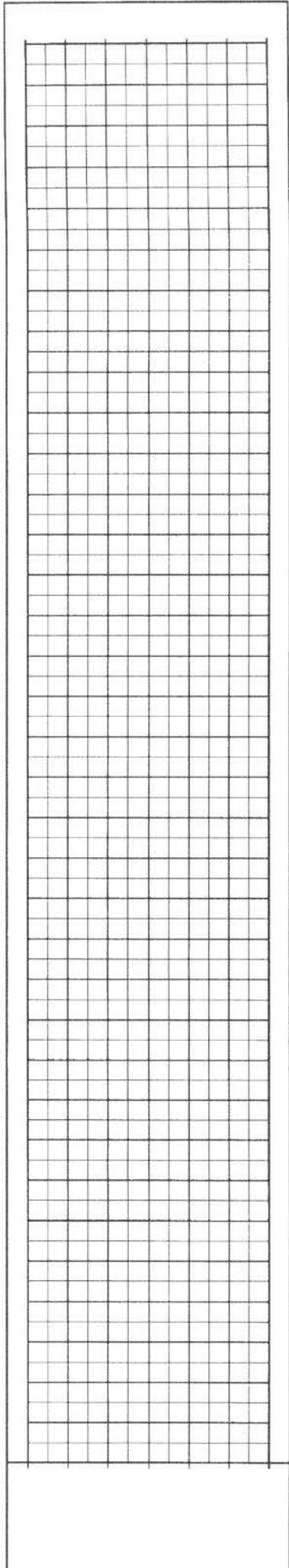
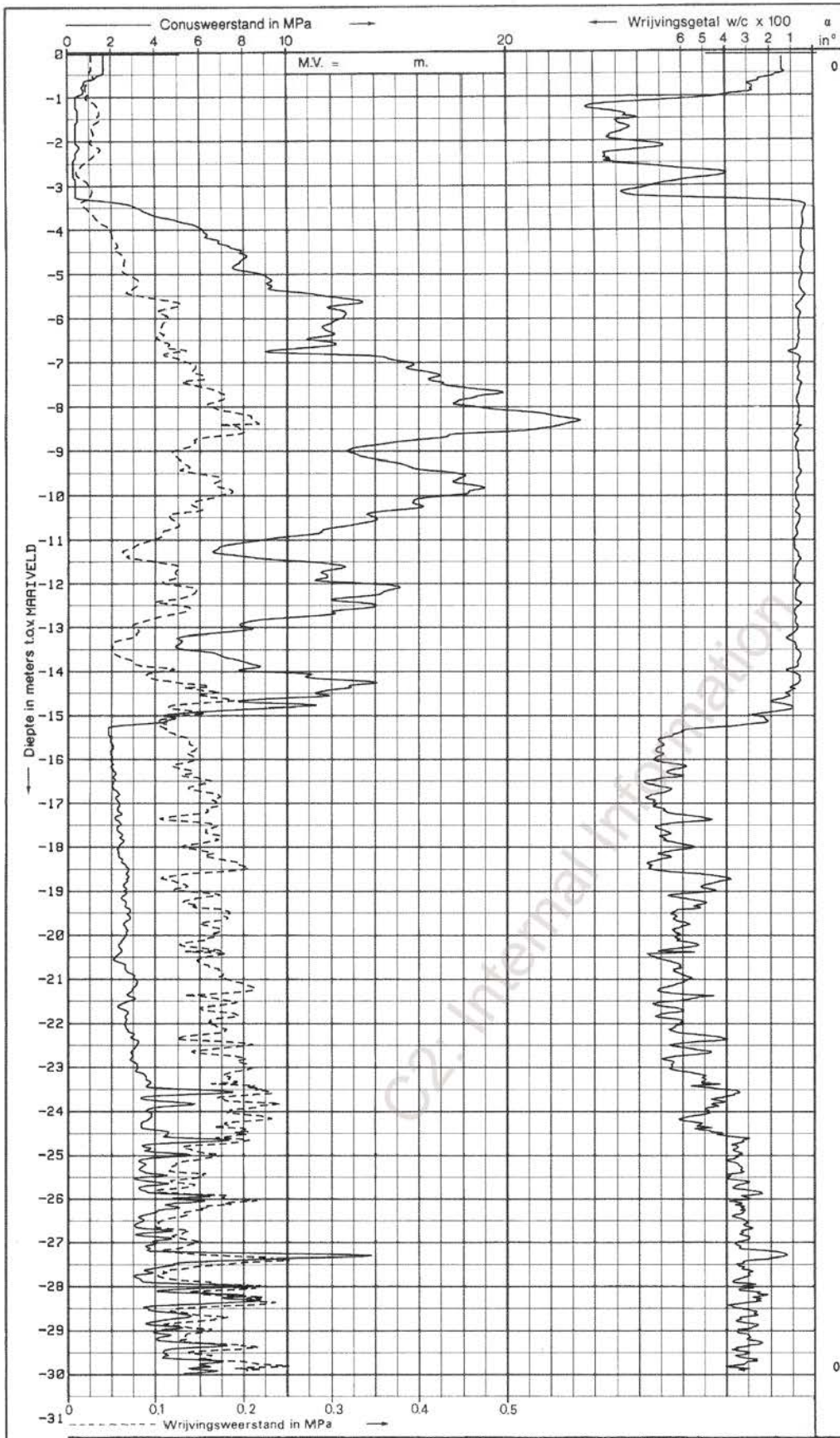
GET.
D.D.

23718-51-219

sondering volgens norm NEN 3680
conustype cilindrisch elektrisch
α : afwijking van de vertikaal
uitv.: 13-4-93 opdr.: G-3850
sondering DKM 70-A
KVT



SONDERING MET PLAATSELIJKE KLEEFMETING



WIJZIGINGEN	



380kV LIJN EEMSHAVEN - MEEDEN
sondering mast 70

GET.
DD.

23718-51-220

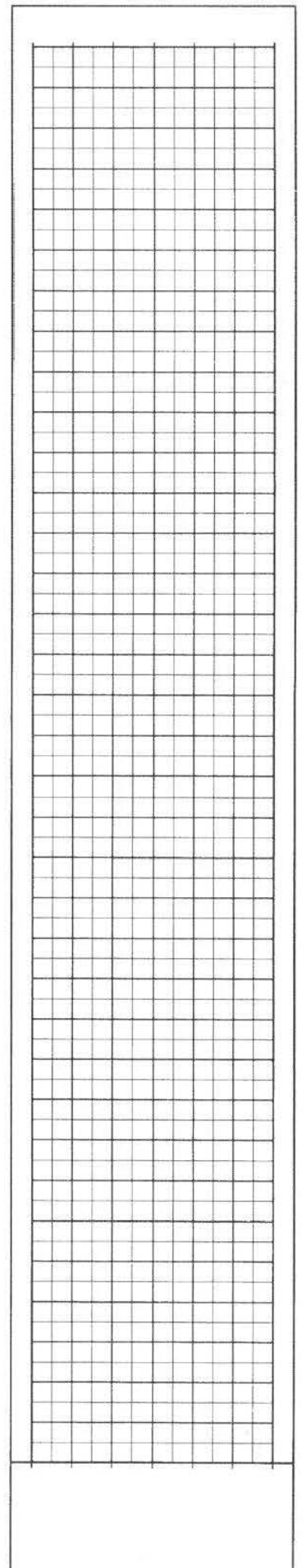
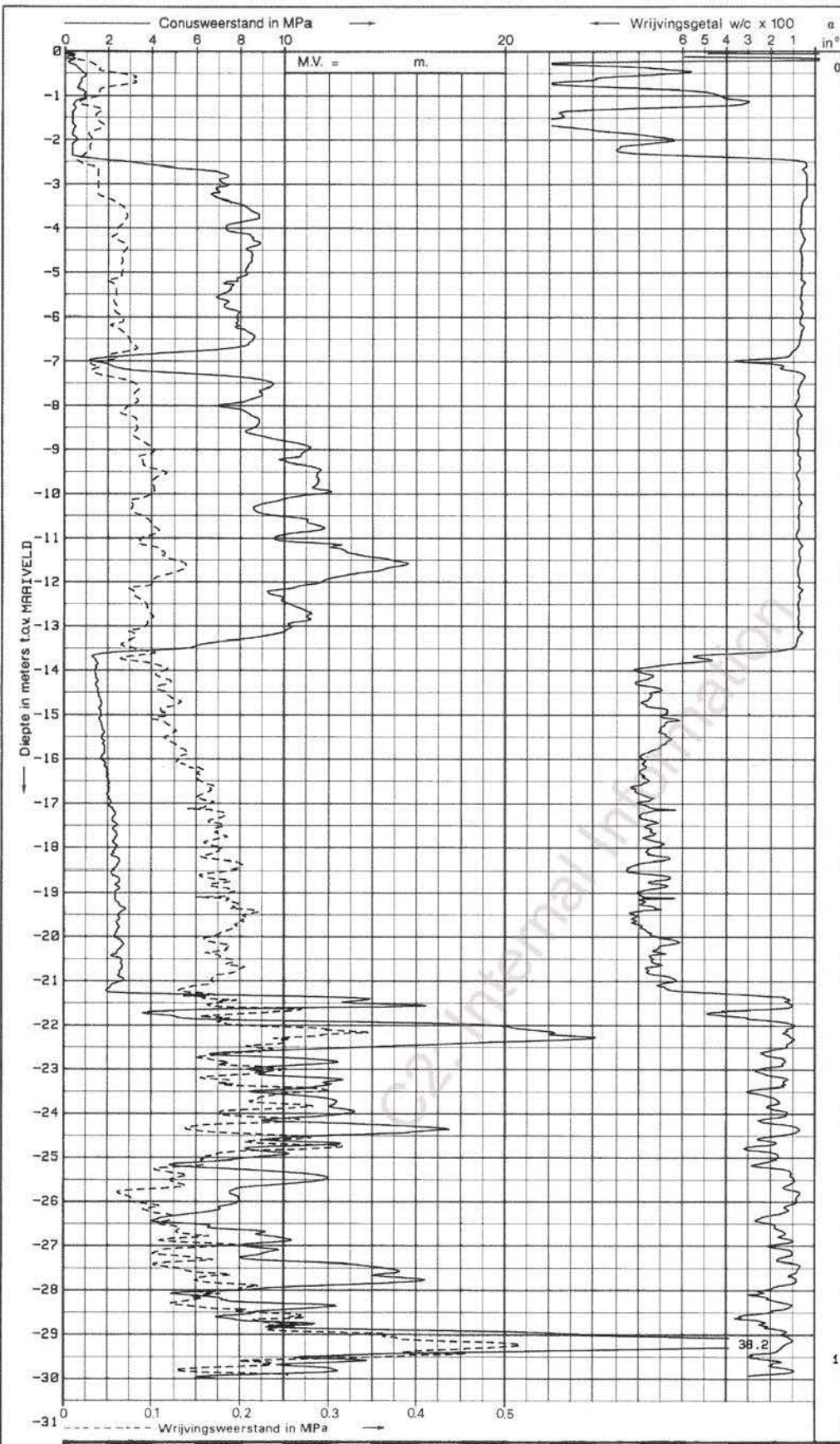
sondering volgens norm NEN 3680
conustype cilindrisch elektrisch
 α : afwijking van de vertikaal

uitv.: 13-4-93 opdr.: G-3850

sondering DKM 70-C
MT



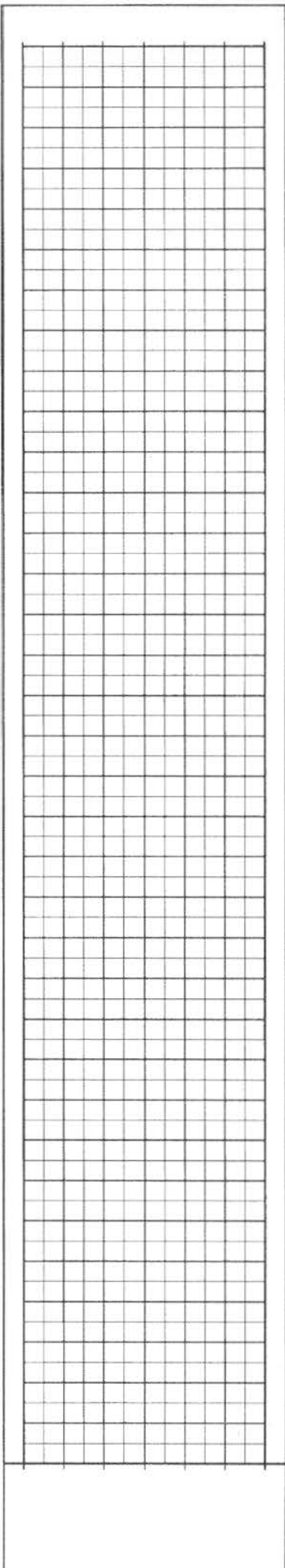
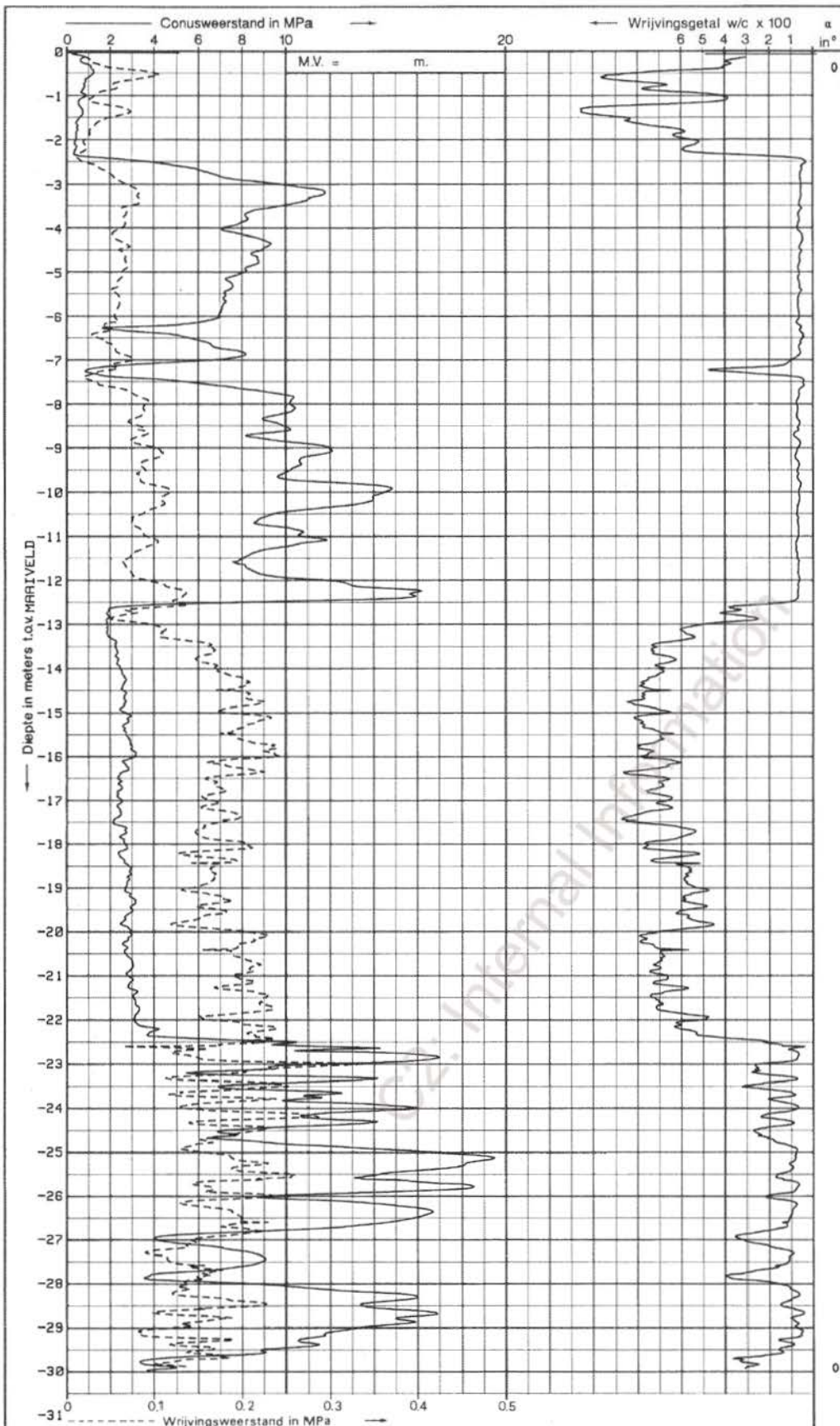
SONDERING MET PLAATSELIJKE KLEEFMETING



WIJZIGINGEN			380kV LIJN EEMSHAVEN - MEEDEN	
			sondering mast 71	
		GET.	23718-51-221	
		D.D.		
		sondering volgens norm NEN 3680		
		conustype cilindrisch elektrisch		
		α : afwijking van de vertikaal		
		uitv.: 9-4-93 opdr.: G-3850		
		sondering DKM 71-A		
		NYT		



SONDERING MET PLAATSELIJKE KLEEFMETING



WIJZIGINGEN	



380KV LIJN EEMSHAVEN - MEEDEN
sondering mast 71

GET.
D.D.

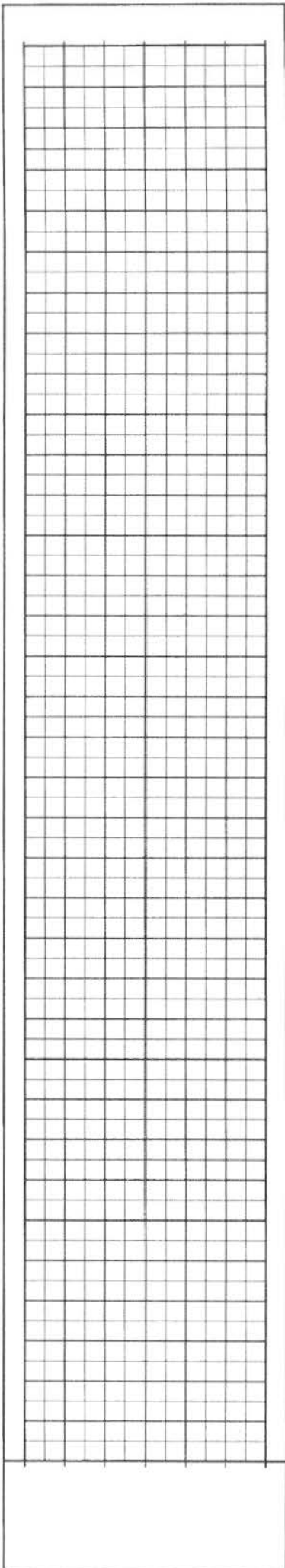
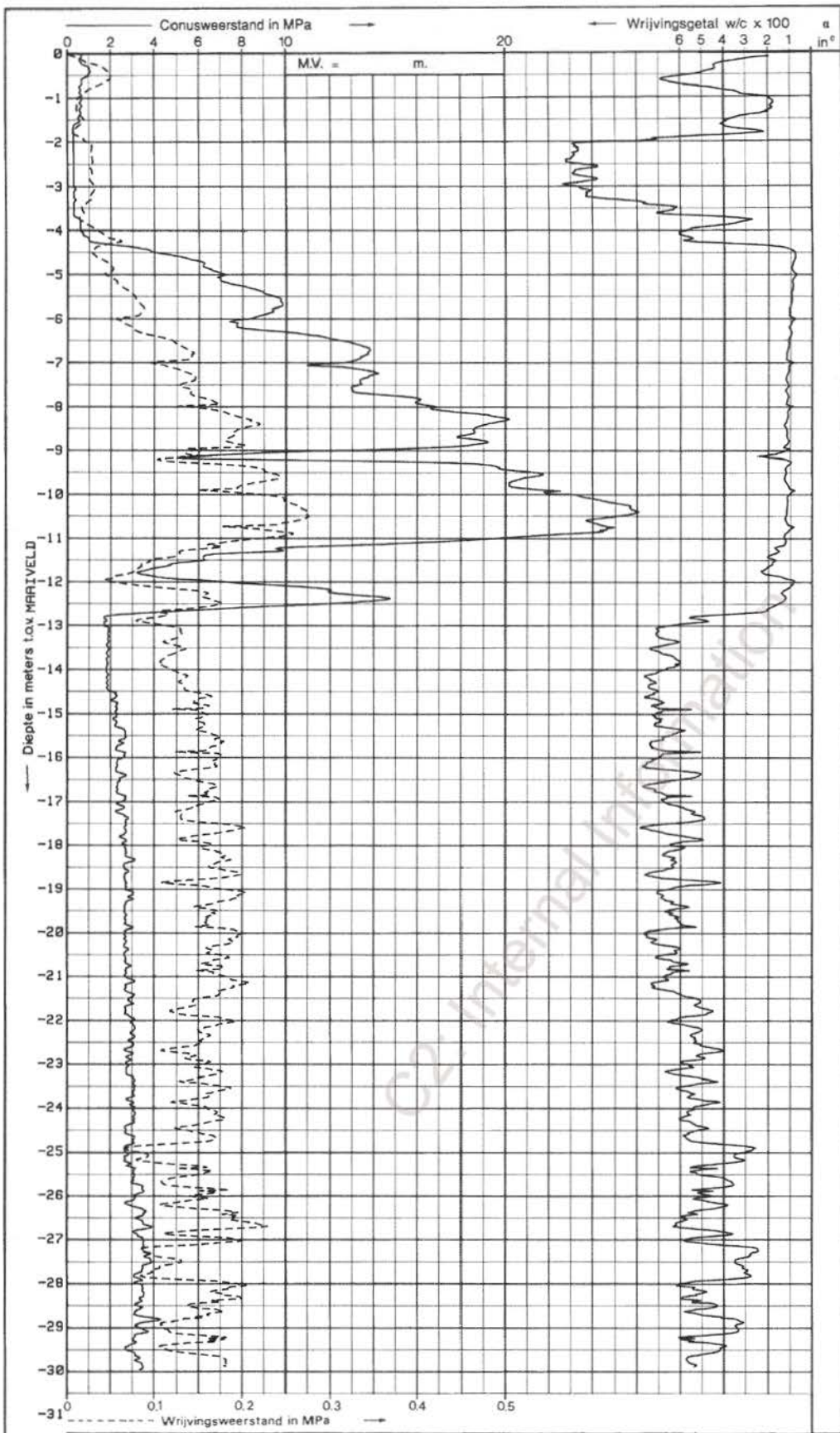
23718-51-222

sondering volgens norm NEN 3680
conustype cilindrisch elektrisch
α : afwijking van de vertikaal
uitv.: 9-4-93 opdr.: G-3850

sondering DKM 71-C
KIT



SONDERING MET PLAATSELIJKE KLEEFMETING



WIJZIGINGEN	



380kV LIJN EEMSHAVEN - MEEDEN
sondering mast 72

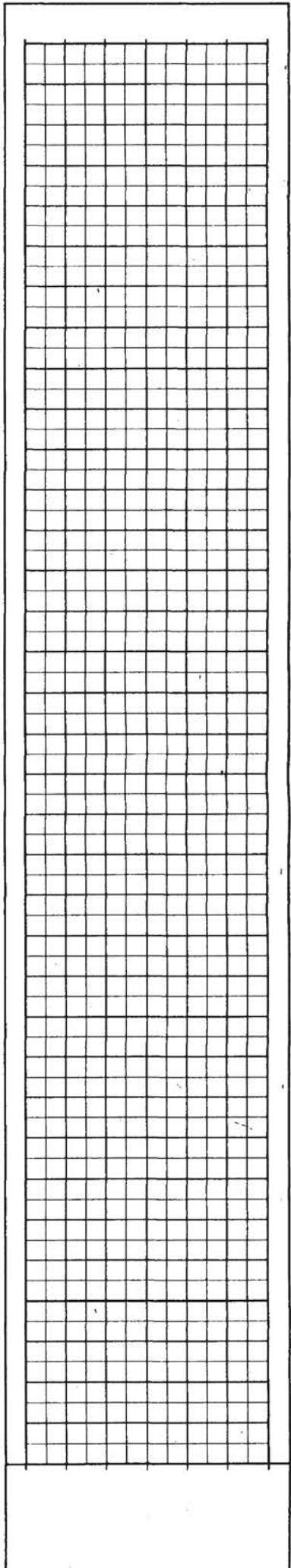
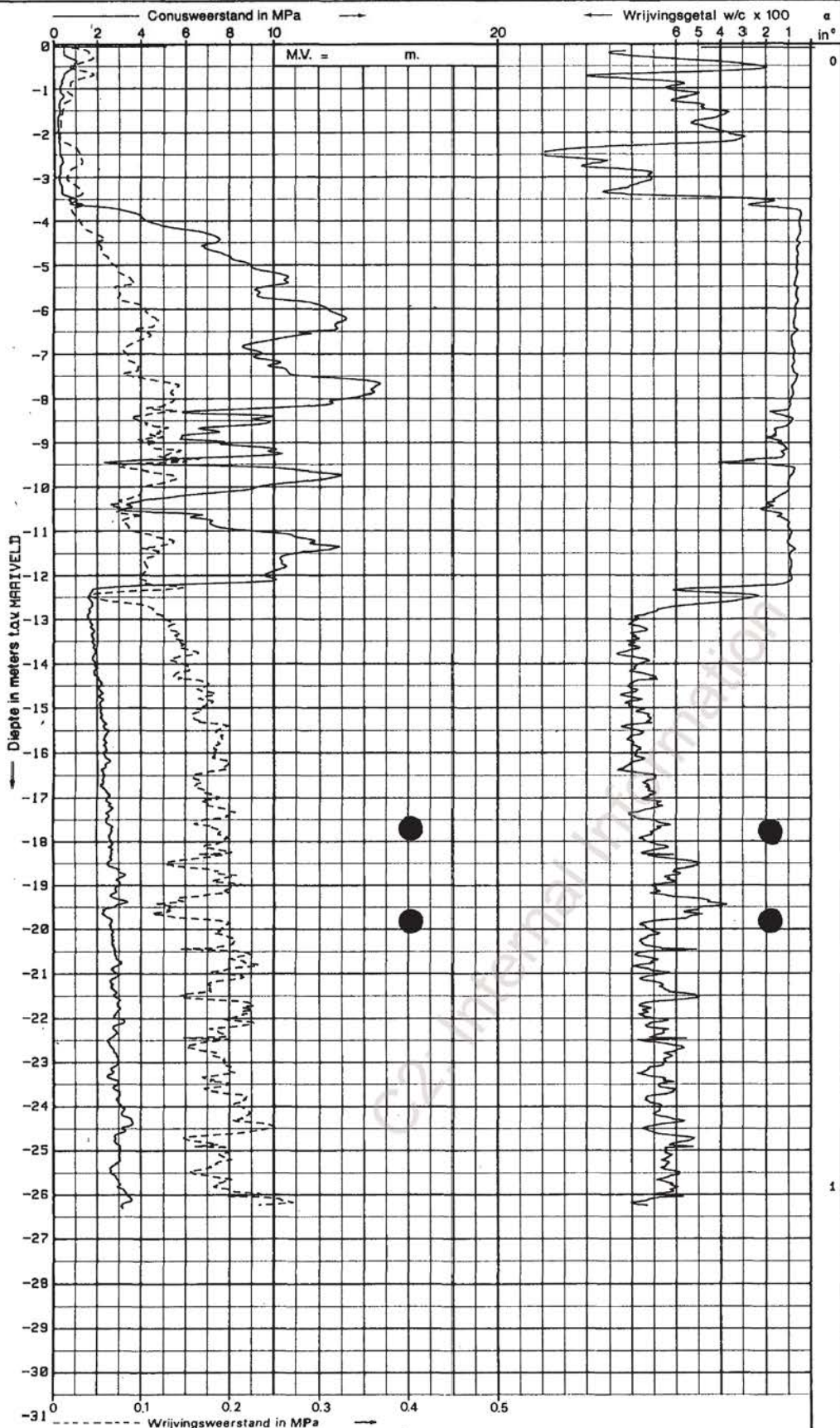
GET.	23718-51-224
O.D.	

sondering volgens norm NEN 3680
conustype cilindrisch elektrisch
α : afwijking van de vertikaal
uitv.: 5-5-94 opdr.: G-3850

sondering DKM 72-C



SONDERING MET PLAATSELIJKE KLEEFMETING



WIJZIGINGEN	

Sep

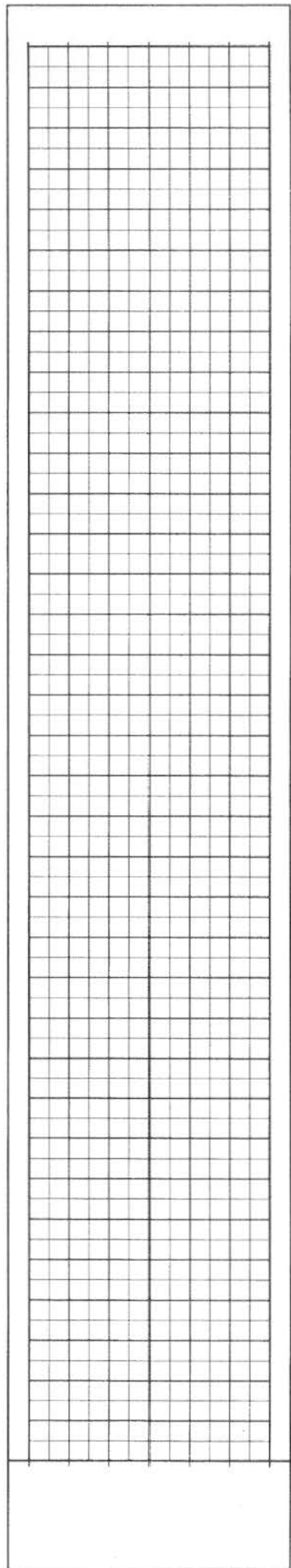
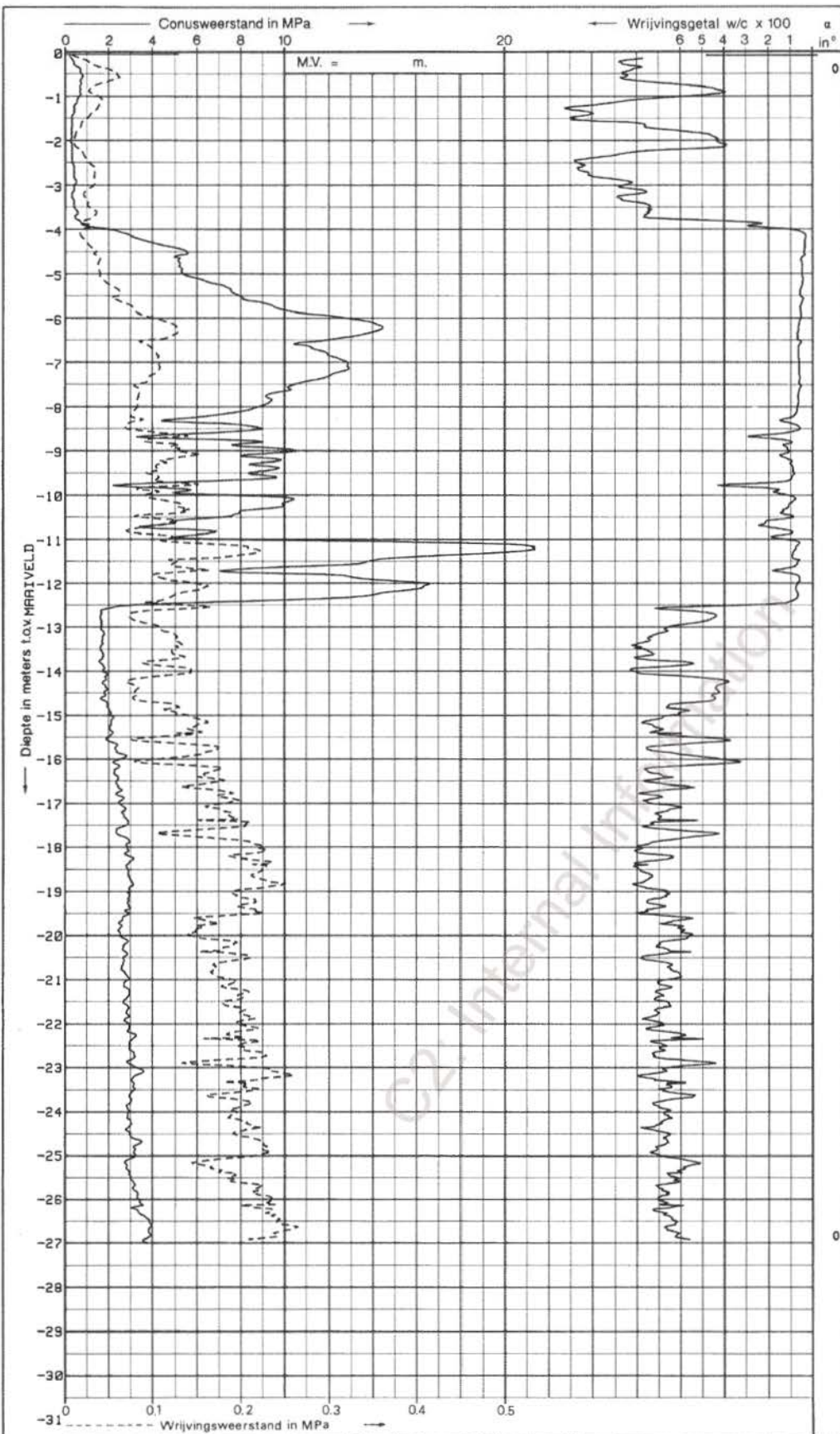
380kV LIJN EEMSHAVEN - MEEDEN
sondering mast 73

GET.	23718-51-225
D.D.	

sondering volgens norm NEN 3680
 conustype cilindrisch elektrisch
 α : afwijking van de vertikaal
 uitv.: 9-4-93 opdr.: G-3850
 sondering DKM 73-R
 NYT



SONDERING MET PLAATSELIJKE KLEEFMETING



WIJZIGINGEN	



380kV LIJN EEMSHAVEN - MEEDEN
sondering mast 73

GET.
O.D.

23718-51-226

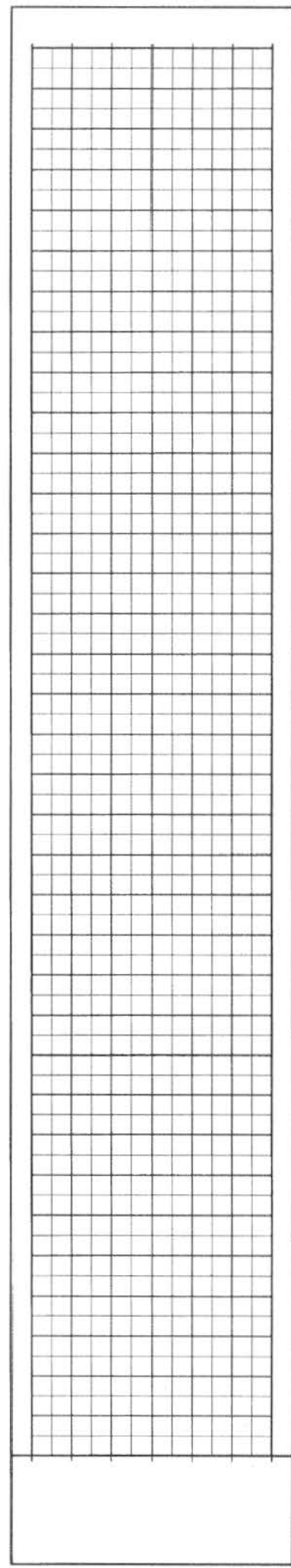
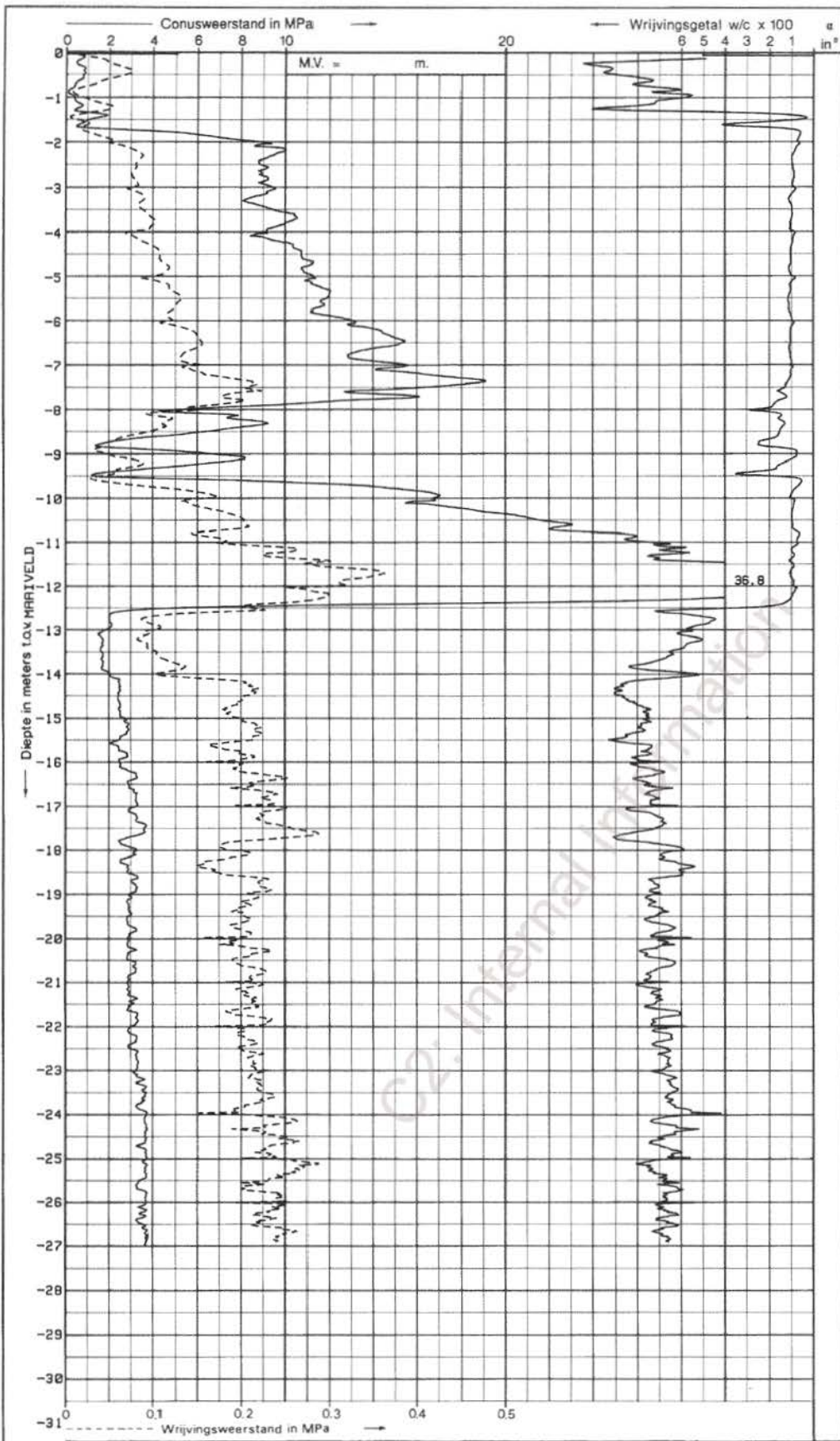
sondering volgens norm NEN 3680
conustype cilindrisch elektrisch
α : afwijking van de vertikaal

uitv.: 9-4-93 opdr.: G-3858

sondering DKM 73-C



SONDERING MET PLAATSELIJKE KLEEFMETING



WIJZIGINGEN	
-32	
-33	
-34	
-35	



380kV LIJN EEMSHAVEN - MEEDEN
sondering mast 74

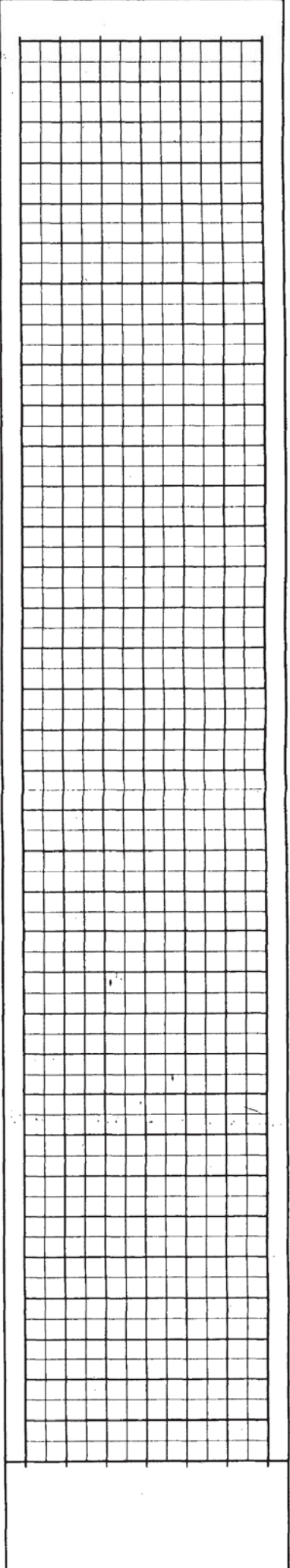
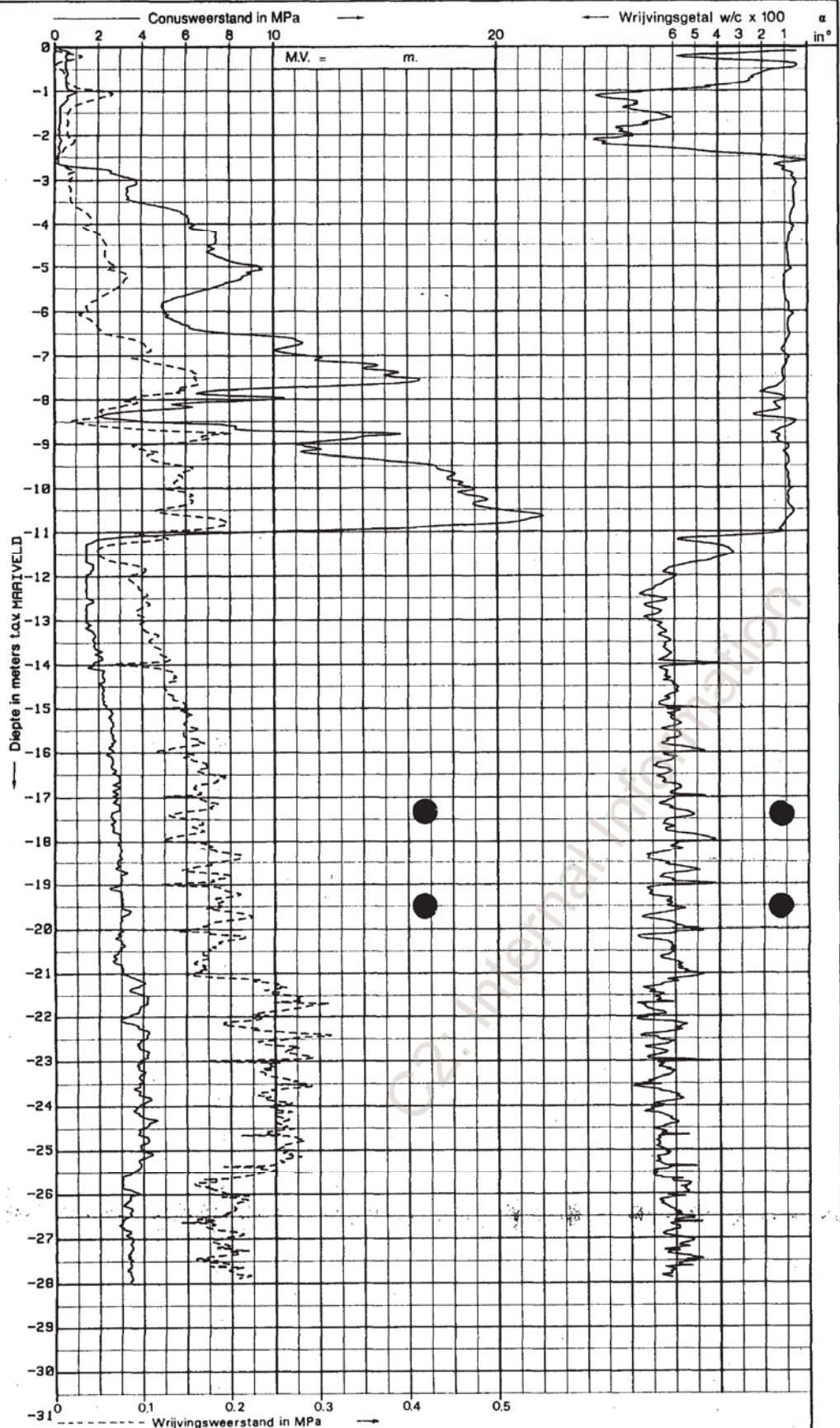
GET.
D.D.

23718-51-227

sondering volgens norm NEN 3680
conustype cilindrisch elektrisch
α : afwijking van de vertikaal
uitv.: 5-5-94 opdr.: G-3850
sondering DKM 74-R



SONDERING MET PLAATSELIJKE KLEEFMETING



WIJZIGINGEN	



380kV LIJN EEMSHAVEN - MEEDEN
sondering mast 74

GET. _____
D.D. _____

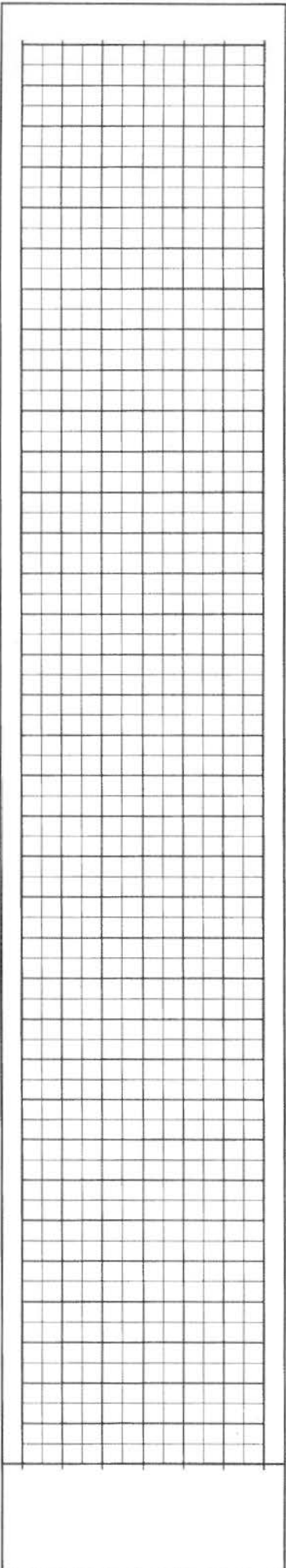
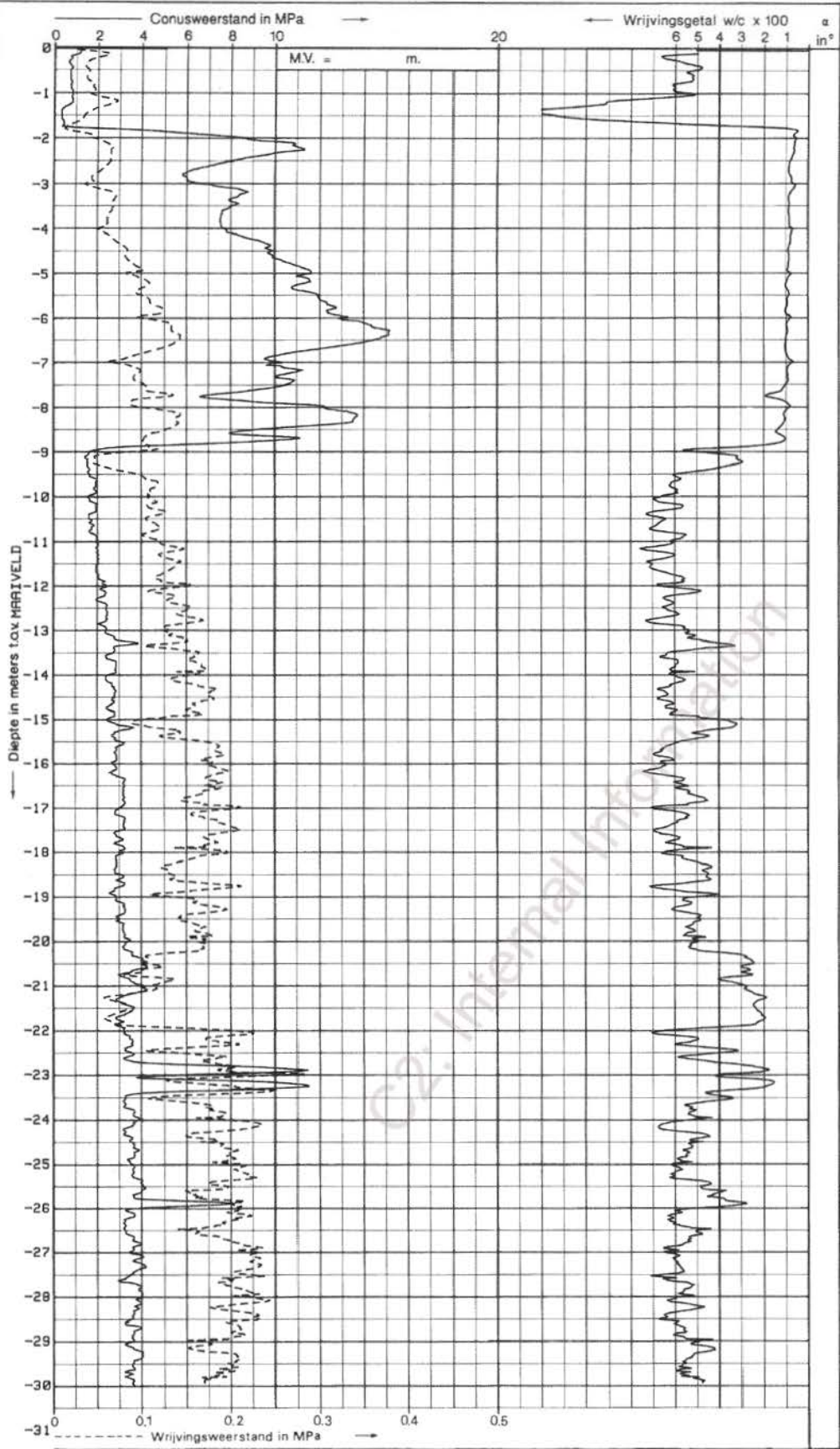
23718-51-228

sondering volgens norm NEN 3680
conustype cilindrisch elektrisch
α : afwijking van de vertikaal
uitv.: 5-5-94 opdr.: G-3850

sondering DKM 74-C
100



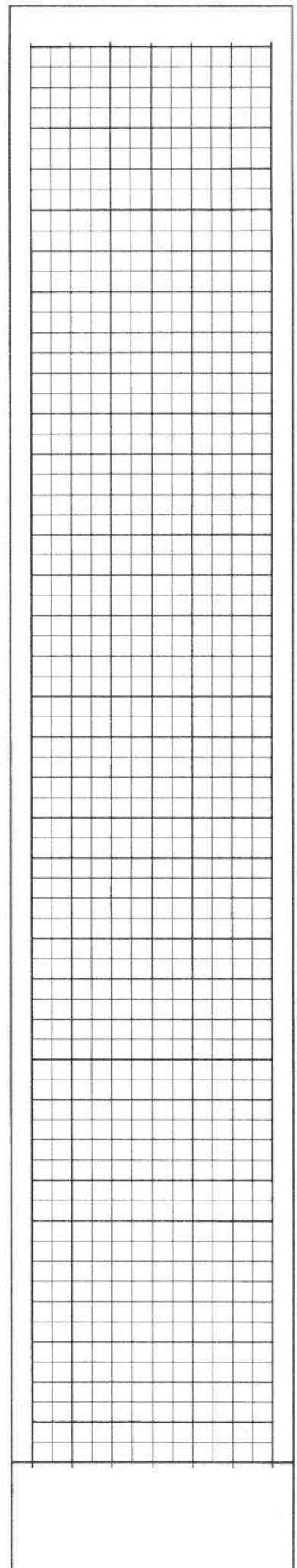
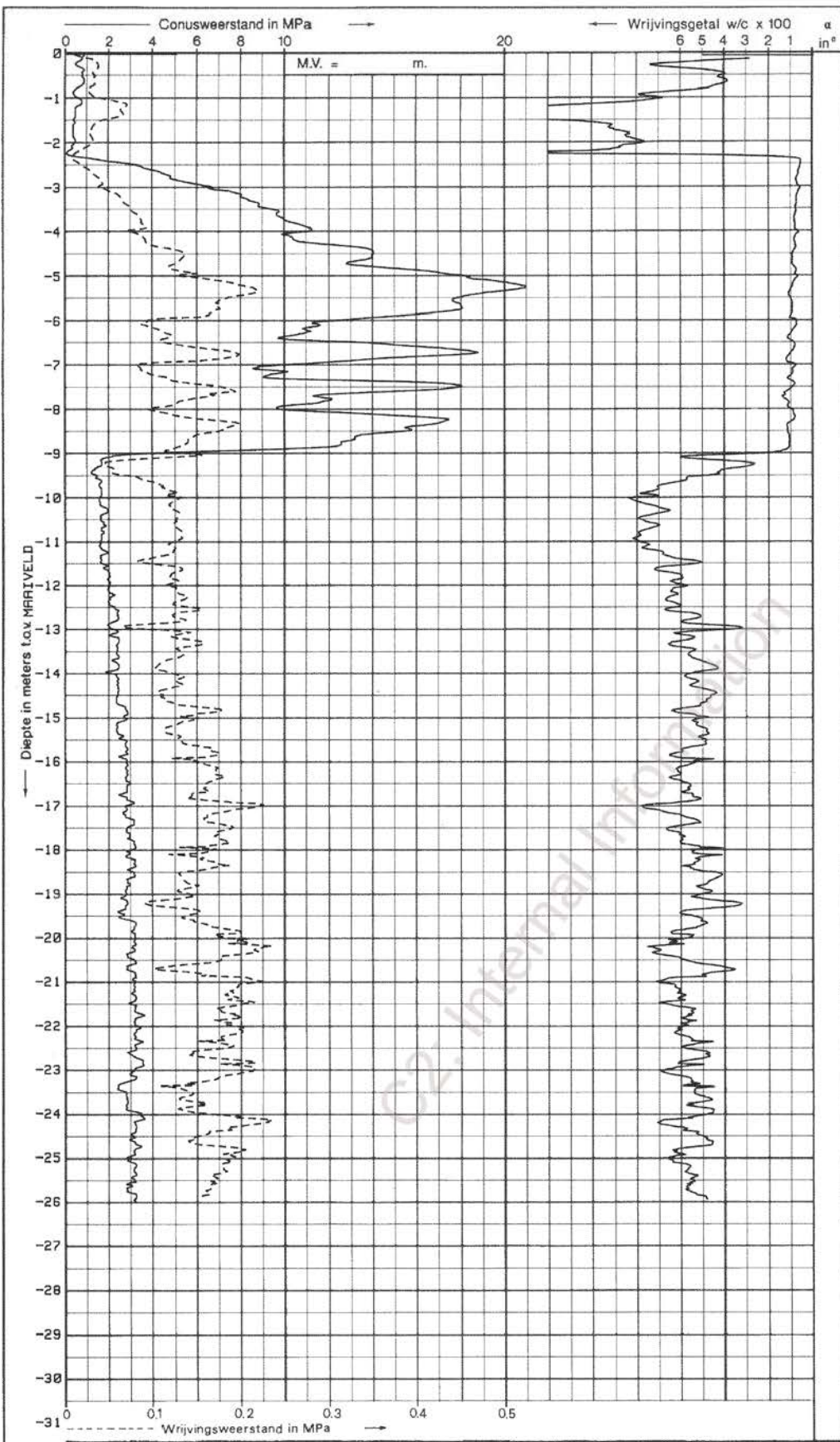
SONDERING MET PLAATSELIJKE KLEEFMETING



WIJZIGINGEN			380kV LIJN EEMSHAVEN - MEEDEN	
			sondering mast 75	
GET.			23718-51-229	
D.D.				
		sondering volgens norm NEN 3680		
		conustype cilindrisch elektrisch		
		α : afwijking van de vertikaal		
		uitv.: 4-5-94 opdr.: G-3858		
		sondering DKM 75-A		



SONDERING MET PLAATSELIJKE KLEEFMETING



WIJZIGINGEN	
-32	
-33	
-34	
-35	



380kV LIJN EEMSHAVEN - MEEDEN
sondering mast 75

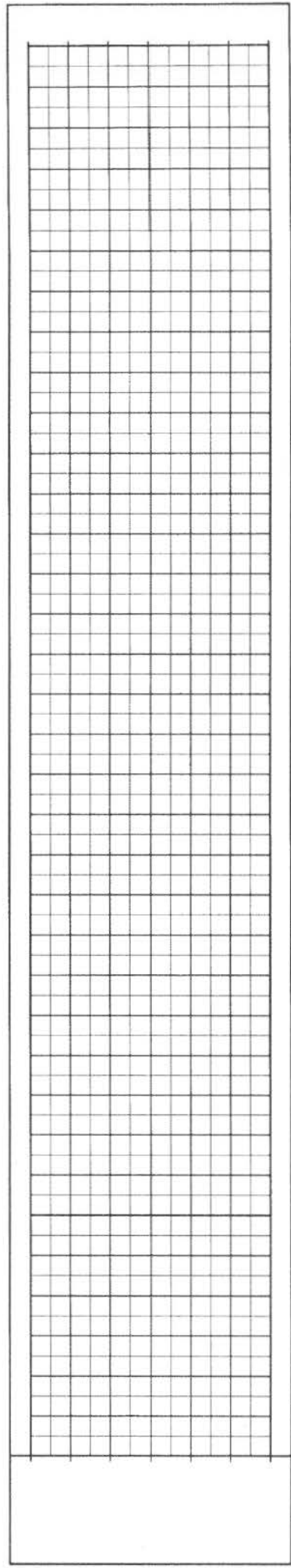
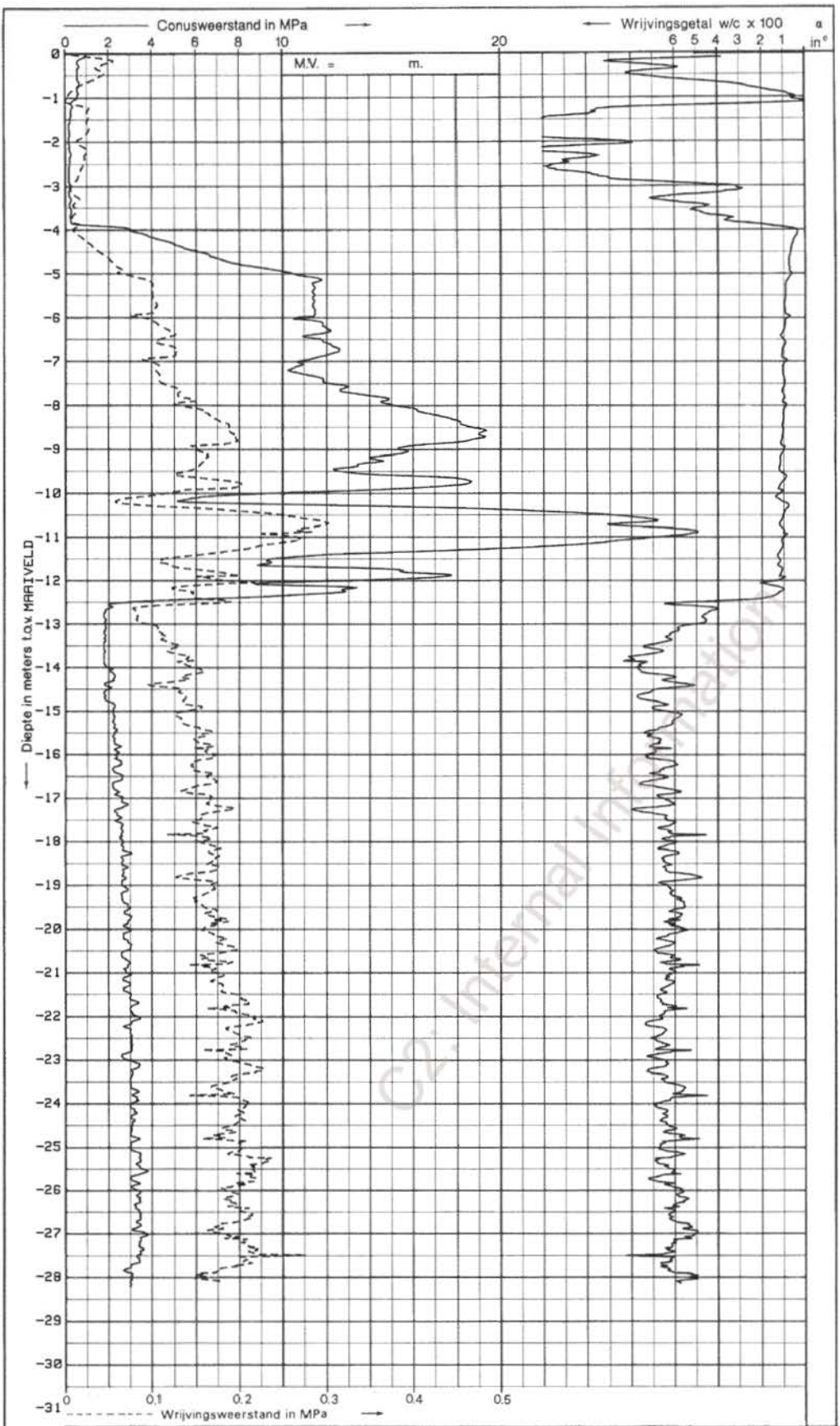
GET.
DD.

23718-51-230

sondering volgens norm NEN 3680
conustype cilindrisch elektrisch
α : afwijking van de vertikaal
uitv.: 4-5-94 opdr.: G-3850
sondering DKM 75-C
PDC



SONDERING MET PLAATSELIJKE KLEEFMETING



WIJZIGINGEN	
-32	
-33	
-34	
-35	



380kV LIJN EEMSHAVEN - MEEDEN
sondering mast 72

GET.	23718-51-223
D.D.	

sondering volgens norm NEN 3680
conustype cilindrisch elektrisch
α : afwijking van de vertikaal
uitv.: 5-5-94 opdr.: G-3850
sondering DKM 72-A
1994



SONDERING MET PLAATSELIJKE KLEEFMETING