

Postbus 718, 6800 AS Arnhem, Nederland
Rijkswaterstaat, Zee en Delta

Postbus 5014
4330 KA MIDDELBURG

DATUM	17 oktober 2016
UW REFERENTIE	RWSV2015-00001530 RWS-2015/
ONZE REFERENTIE	000.145.20/

BETREFT Wijziging toezenden gewijzigde bijlagen project ZW380 West

Geachte heer, mevrouw,

Op 4 maart 2016 heeft u een ontwerpbesluit op onze aanvraag om vergunning op basis van de Waterwet voor de realisatie van de hoogspanningsverbinding Zuid-West 380kV-West (ZW380) ter inzage gelegd. Tegen het inpassingsplan en de bijbehorende uitvoeringsbesluiten voor deze hoogspanningsverbinding zijn meerdere zienswijzen ingediend.

Naar aanleiding van de zienswijzen en de overleggen die gedurende de procedure hebben plaatsgevonden met rechthebbenden, zijn wij voornemens een aantal wijzigingen door te voeren ten aanzien van de verbinding en de realisatie daarvan.

Deze wijzigingen hebben gevolgen voor de omgevingsvergunningen van de gemeenten Borssele, Kapelle en Reimerswaal alsmede de Waterwetvergunning van Waterschap Scheldestromen.

Wij verzoeken u om een aantal gegevens in de huidige aanvraag te vervangen door onderhavige gegevens. In de bijgevoegde aangepaste bijlagenlijst is gearceerd weergegeven welke bijlagen aangepast zijn.

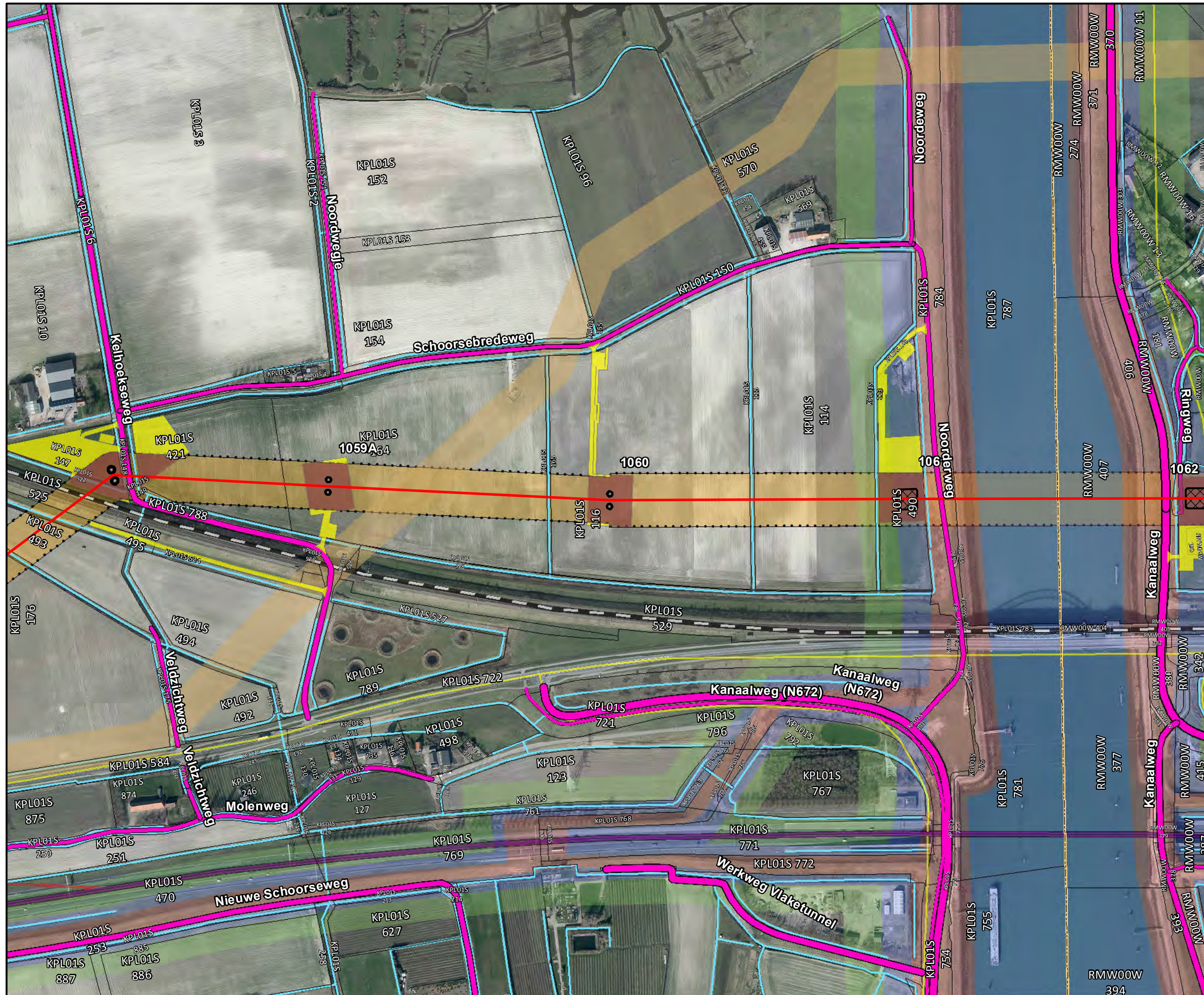
- bijlage 3 - situatietekeningen (*vervangen*)
- bijlage 5 - lengteprofielen (*vervangen*)

Wij verzoeken u om onderhavige gegevens mee te nemen in uw besluit en daarmee de vergunning ongewijzigd vast te stellen.

Wij hopen u hiermee voldoende te hebben geïnformeerd. Ingeval van vragen of onduidelijkheden verzoeken wij u contact met ons op te nemen.

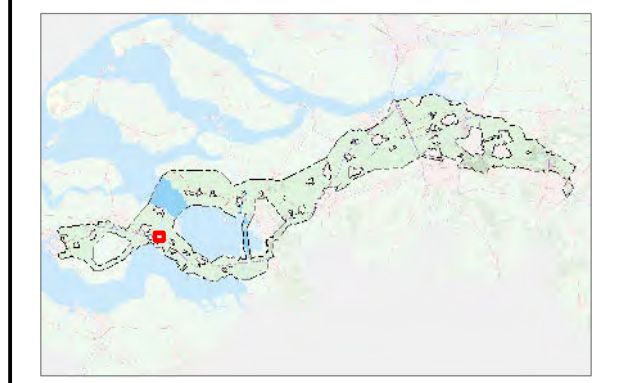
Bijlage lijst ZW380kv Waterwet RWS, d.d. 17 oktober 2016						
Map	Titel	Datum	Versie	Tekening/documentnummer	Vergunning	Opmerkingen
1	Overzichtskaart en Mastenlijst					
	Overzicht Zuid-West 380 kV Borssele-Rilland	feb-15		150227p_zw380_ZW-W_zeeland_A2	Waterwet	
	Tracé ZW380kV Gemeente Reimerswaal	21-4-2014		150421p_zw-w380_Reimerswaal_A0	Waterwet	
	Mastenlijst Waterwet RWS ZW380	20-2-2015			Waterwet	
2	Kadastrale gegevens					
	Kadastrale Lijst	24-4-2015	1.0	RWS Waterwet; Kadastrale lijst masten	Waterwet	
3	Situatietekeningen					
	VKA 3.0 Gemeente Reimerswaal	5-10-2015	VKA 3.0	150414p_zw-w380_Reimerswaal	Waterwet	Blad 1, 2 en 7 van 11
4	Vergunningenkaarten					
	150428 vergunningenkaarten DT2 VKA 2.1	28-4-2015	3	315112-T002-C-verg	Waterwet	Blad 1061 en 1062
5	Lengteprofielen					
	Section DT2 Krabbendijke (Structure 1050 - 1104)	12-7-2016	P10	ZW380 LPD_DT2-P2_ALT-4	Waterwet	Blad 3 en 9 van 15
6	Ontwerpgegevens Mast 1084					
	380kV Hoogspanningsmast in de Oosterschelde Beoordeling effecten op waterveiligheid	april-15	R1	MW-AF2015107	Waterwet	
	380kV Hoogspanningsmast in de Oosterschelde Voorontwerp mastfundering en grondnam	april-15	R1	MW-AF2015106	Waterwet	
	Terrein t.b.v. 380kV mast 1084	29-4-2015	A	BD5948-101-100-1323-100	Waterwet	
	Terrein t.b.v. 380kV mast 1084 Werkeiland	29-4-2015	A	BD5948-101-100-1323-101	Waterwet	
	Terrein t.b.v. 380kV mast 1084 Details en dwarsprofielen	29-4-2015	A	BD5948-101-100-1323-800	Waterwet	
	Terrein t.b.v. 380kV mast 1084 Details en dwarsprofielen	29-4-2015	A	BD5948-101-100-1323-801	Waterwet	

Bijlage 3
Situatietekeningen



Legenda

- Bovengrondse 380kV verbinding
- Bovengrondse 150kV verbinding
- Ondergrondse 150kV verbinding
- Pole
- Fundaties
- ⊠ Vakwerkmast
- × × 160824_omverren
- Werkwegen/terreinen binnen plangrens
- Werkwegen/terreinen buiten plangrens
- Waterschapswegen
- Provinciale wegen
- Gemeentelijke wegen
- station kruising contouren
- Gemeentegrenzen
- Kadastrale percelen
- Buisleidingenstrook
- waterlopen
- Waterkeringszone A
- Waterkeringszone B
- Waterkeringszone C
- Grens inpassingsplan
- Corridor



Revisiedatum	06-10-2016	Formaat	A3
Aanmaakdatum	05-10-2016	Schaal	1:5.000
Versie	zw380 v3.0	Blad	Pag. 5 of 5

Kenmerk
 A:\p_zw380\producten\ZW380-West\Vergunningen\161005_WW-WT_tov_RIP\161025p_zw-w380_Kapelle

Aan deze tekening kunnen geen rechten worden ontleend. © TenneT TSO B.V.



Legenda

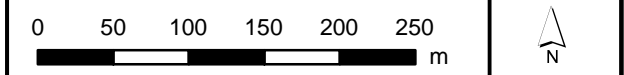
- Bovengrondse 380kV verbinding
- Bovengrondse 150kV verbinding
- Ondergrondse 150kV verbinding
- Pole
- Fundaties
- ⊠ Vakwerkmast
- × × 160824_omverren
- Werkwegen/terreinen binnen plangrens
- Werkwegen/terreinen buiten plangrens
- Waterschapswegen
- Provinciale wegen
- Gemeentelijke wegen
- station kruising contouren
- Gemeentegrenzen
- Kadastrale percelen
- Buisleidingenstrook
- waterlopen
- Waterkeringszone A
- Waterkeringszone B
- Waterkeringszone C
- Grens inpassingsplan
- Corridor

Zuid • West 380 kV VKA v3.0

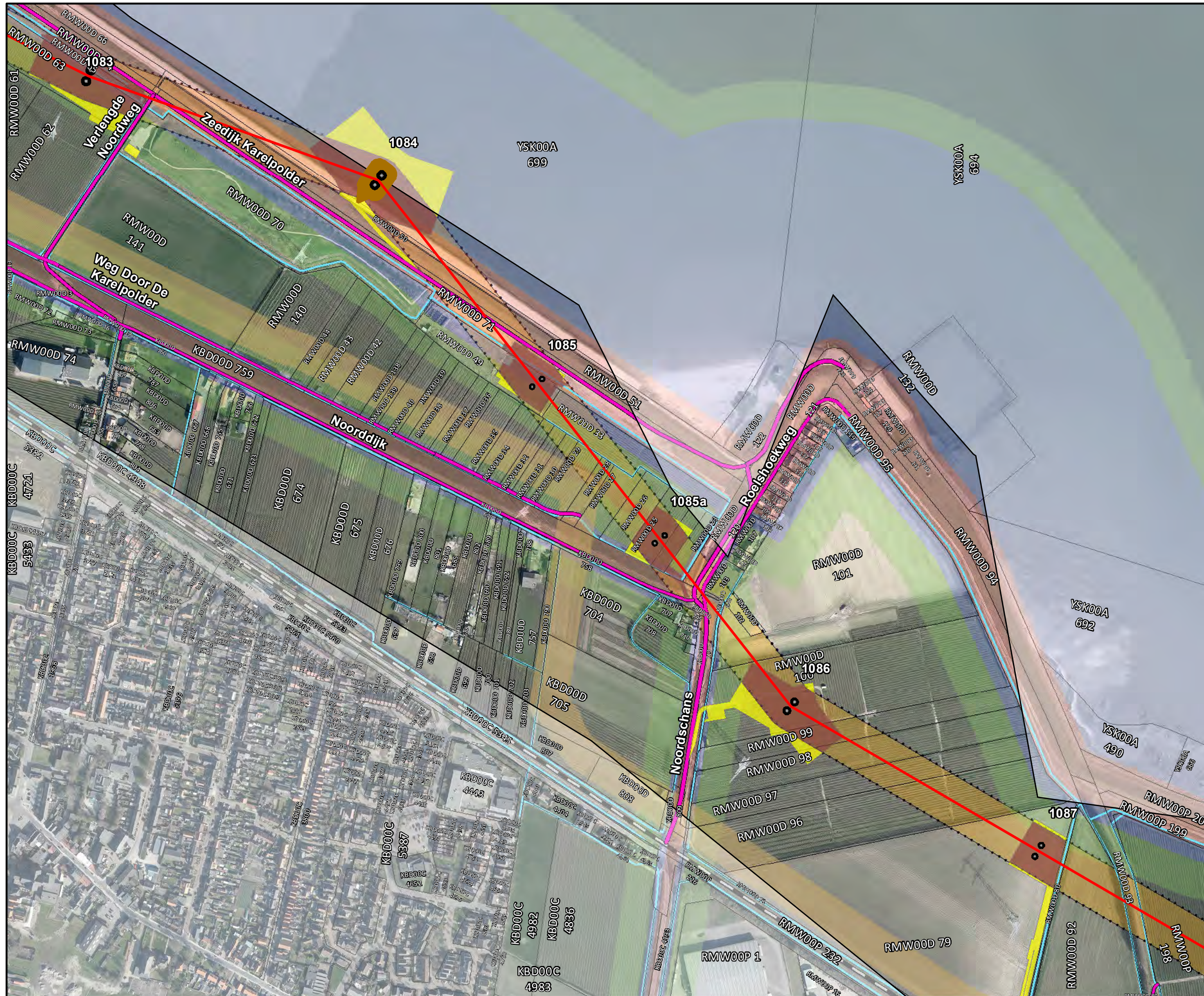


Revisiedatum	05-10-2016	Formaat	A3
Aanmaakdatum	05-10-2016	Schaal	1:5.000
Versie	zw380 v3.0	Blad	Pag. 2 of 15

Kenmerk
 A:\p_zw380\producten\ZW380-West\Vergunningen\161005_WW-WT_tov_RIP\161025p_zw-w380_Reimerswaal



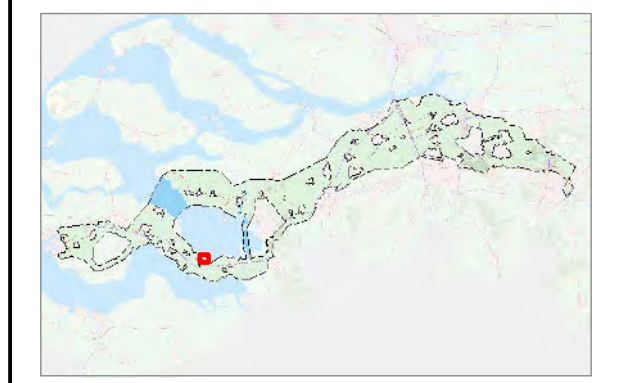
Aan deze tekening kunnen geen rechten worden ontleend. © TenneT TSO B.V.



Legenda

- Bovengrondse 380kV verbinding
- Bovengrondse 150kV verbinding
- Ondergrondse 150kV verbinding
- Pole
- Fundaties
- ⊠ Vakwerkmast
- × × 160824_amoveren
- Werkwegen/terreinen binnen plangrens
- Werkwegen/terreinen buiten plangrens
- Waterschapswegen
- Provinciale wegen
- Gemeentelijke wegen
- station kruising contouren
- Gemeentegrenzen
- Kadastrale percelen
- Buisleidingenstrook
- waterlopen
- Waterkeringszone A
- Waterkeringszone B
- Waterkeringszone C
- Grens inpassingsplan
- Corridor

Zuid • West 380 kV VKA v3.0



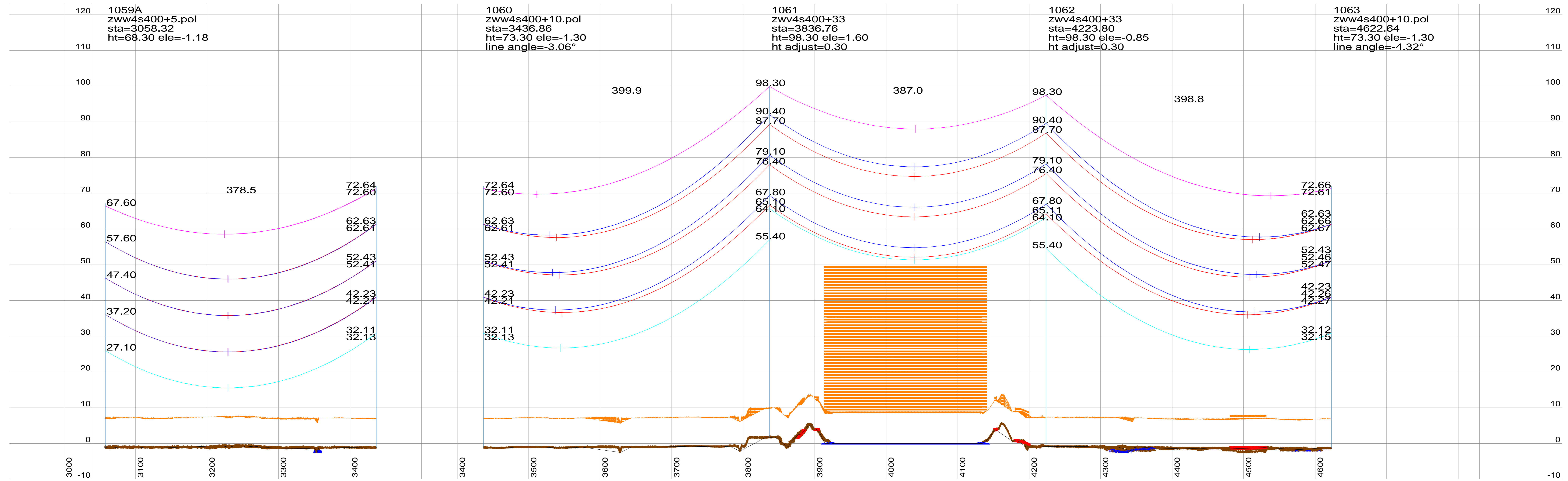
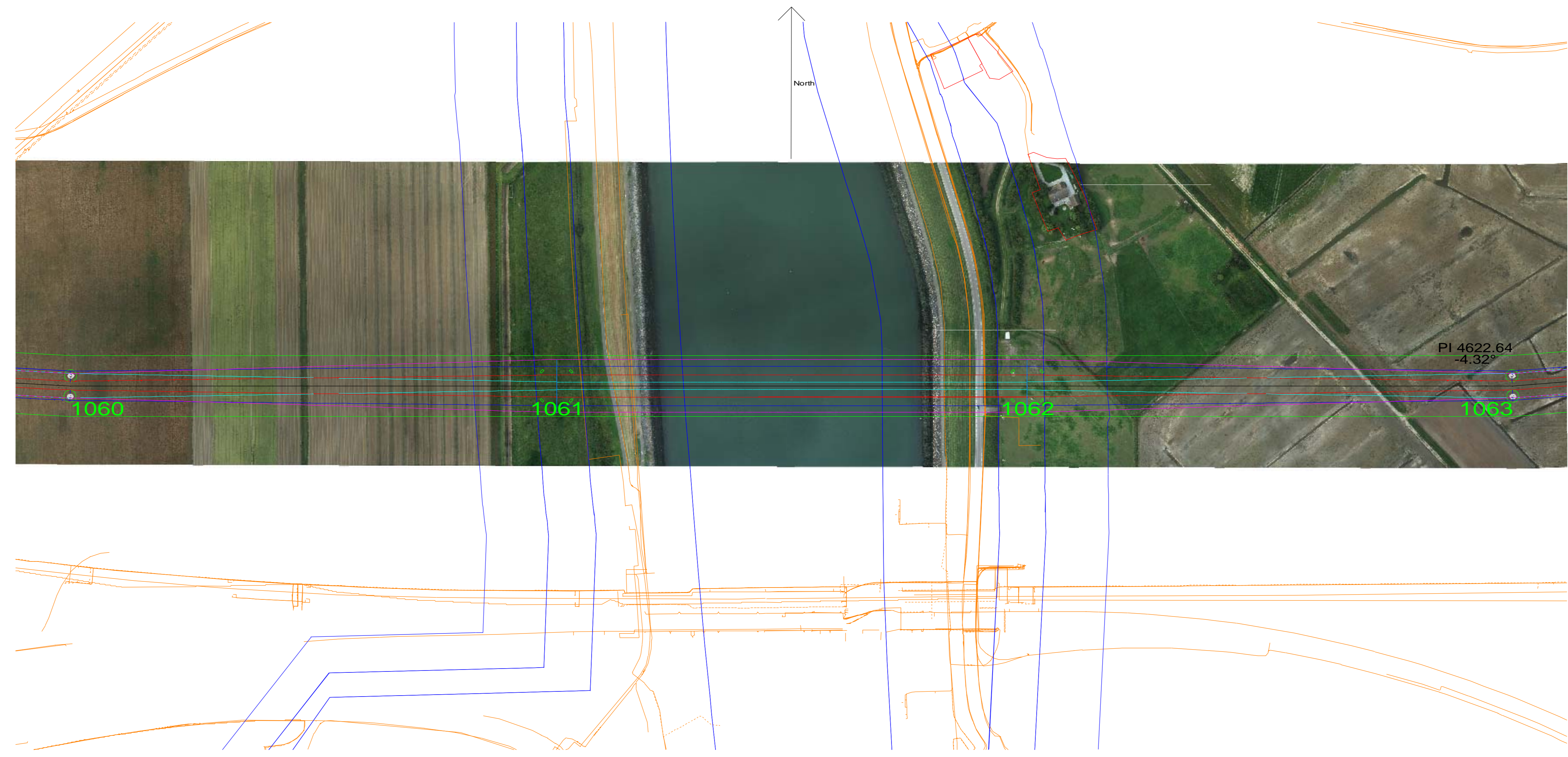
Revisiedatum	05-10-2016	Formaat	A3
Aanmaakdatum	05-10-2016	Schaal	1:5.000
Versie	zw380 v3.0	Blad	Pag. 7 of 15

Kenmerk
 A:\p_zw380\producten\ZW380-West\vergunningen\161005_WW-WT_tov_RIP\161025p_zw-w380_Reimerswaal

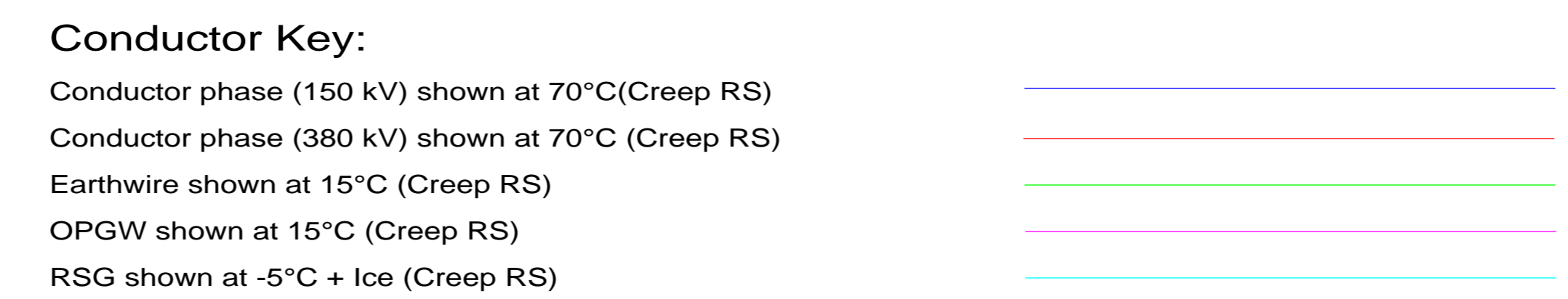
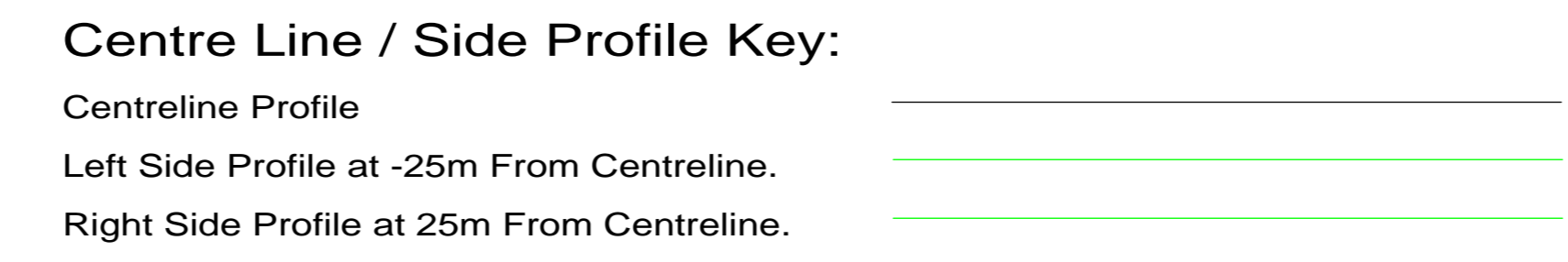
0 50 100 150 200 250 m

Aan deze tekening kunnen geen rechten worden ontleend. © TenneT TSO B.V.

Bijlage 5 Lengteprofielen



- Notes:**
1. PLS CADD Model based on Survey data supplied by Fugro and post processed by Movares.
 2. Phase Conductor & Earthwire properties based on cable files provided by TenneT.
 3. Phase Conductor & Earthwire Stringing (New Wintrack line) based on Max Catenary 1800m @ 10°C (Creep RS).
 4. Phase Conductor Shown (New Wintrack line) – Twin / Quad AMS 620 AAAC
E/W Conductor Shown (New Wintrack line) – Hawk OPGW ACSR
 5. Phase Conductor shown represents the middle of the bundle (500mm conductor separation new Wintrack line). RSG shown represents the center of the bundle (200mm conductor separation).
 6. This drawing is produced using PLS-Pole Models (New Wintrack line) based on dimensions from pole drawings "000.145.11 0254226 Mastenontwerp.dossier vers.zip" provided by Tennet on 13-06-2014.
 7. Insulator lengths are based on the 380kV and 150kV V-brace drawings provided by Tennet on 11-02-2014.
 8. Tower Details are shown as Follows:
1105 (Tower Number) ZVW2E400 (Tower type)
sta=564.07 (Station of Tower)
ht=40.89 (Tower Height) ele=9.92 (Elevation at Ground Level)
 9. All dimensions are in metres.



Note:

- Load RS / Max Sag RS Cable conditions not assessed for these preliminary profile drawings.
- Alternative conductor types may deviate from the temperature shown (70°C), please refer to the provided section table.

Feature Description	Symbol	380KV-Radial Clearance (m)	150KV-Radial Clearance (m)	0KV-Radial Clearance (m)
Ground	•	10.8	10	8.2
Roads	+	11.8	11	8.2
Railways	×	14	13.2	11.4
Highways	•	12.7	11.9	10.1
Buildings	•	7.7	6.9	5.1
Water	~	>8.3	>8.5	>8.7
Zuid-Beverland Kanaal	~	52	51.2	49.4
Foundation Area	⊗			
Pole	⊙			
Buried Services	—			

Rev	Date	Description	By	Chk	App
P10	06-07-2016	Tenth Issue Preliminary Line Profile Drawings	AS	JAW	MvN
P9	12-06-2015	Ninth Issue Preliminary Line Profile Drawings	TG	MV	MvN
P8	19-06-2014	Eighth Issue Preliminary Line Profile Drawings	TG	MV	MvN

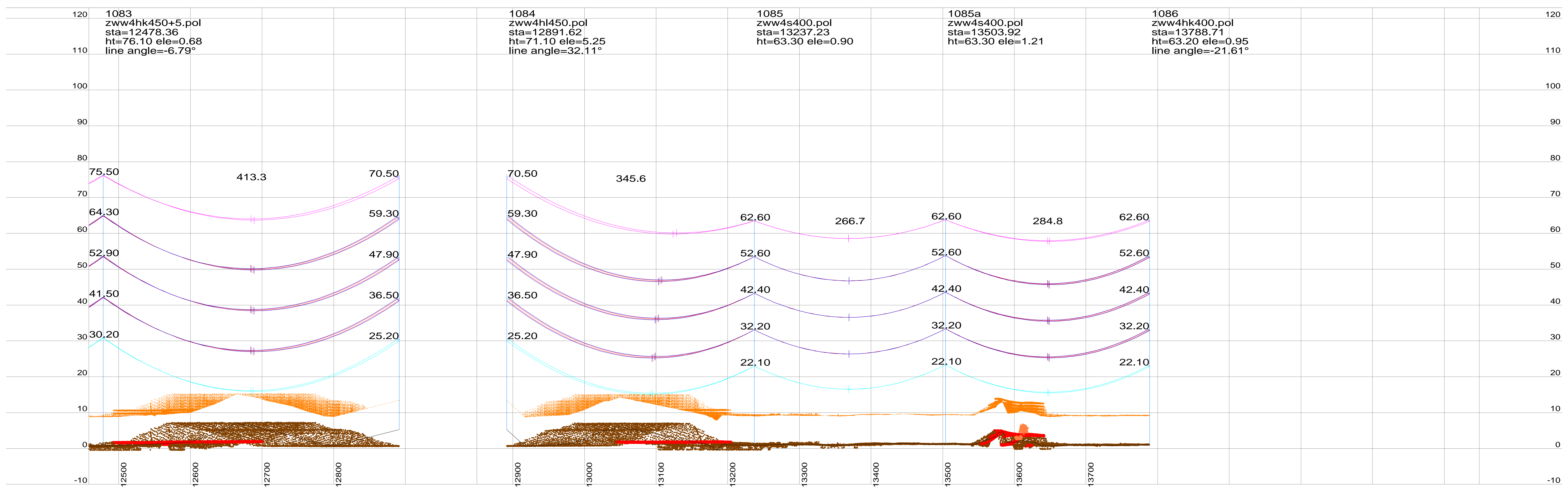
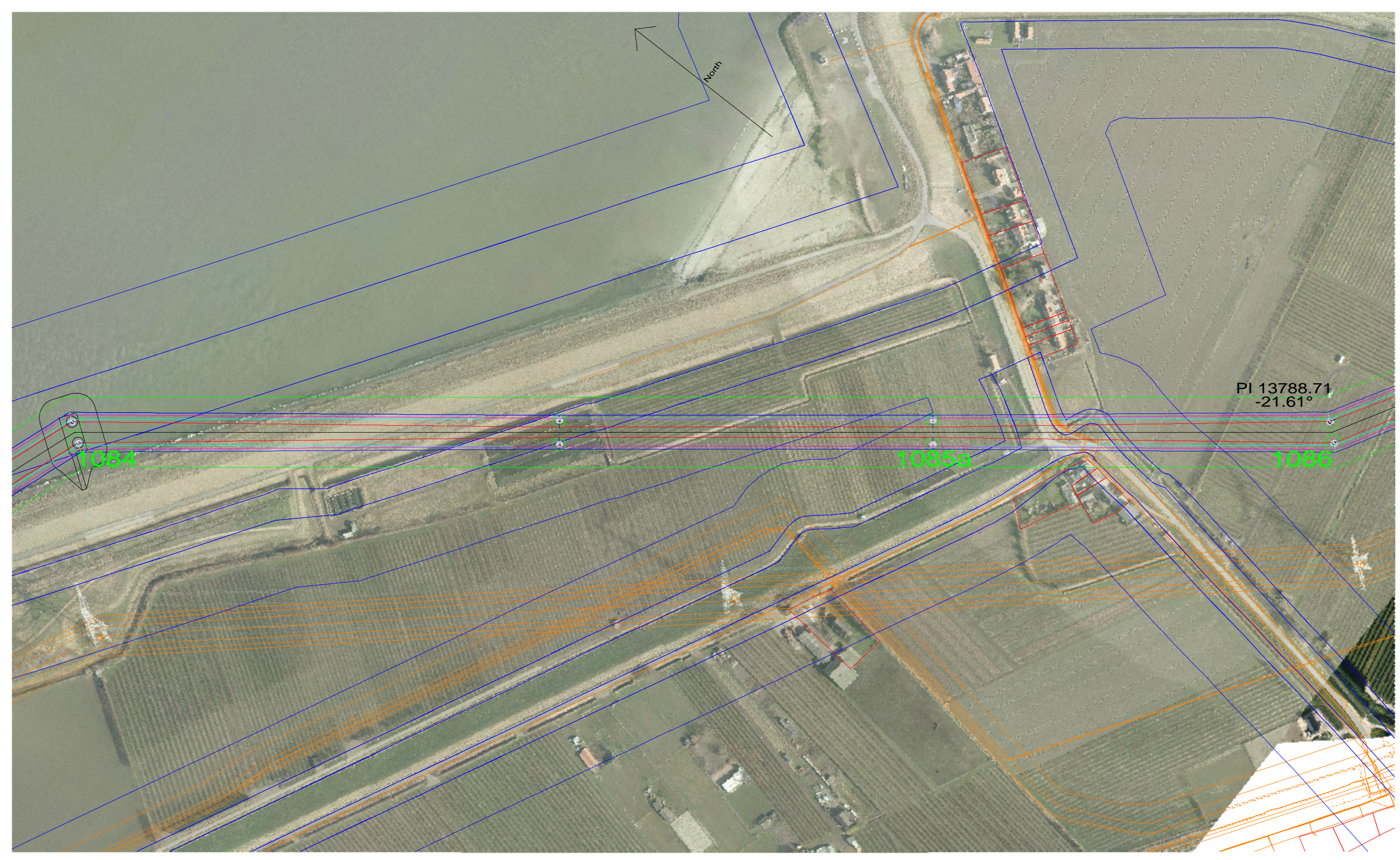
Preliminary Line Profile Drawings
Section DT2 (Structure 1050 - 1104)
Temperature conductor phase at 70°C

Borssele-Tilburg ZW380

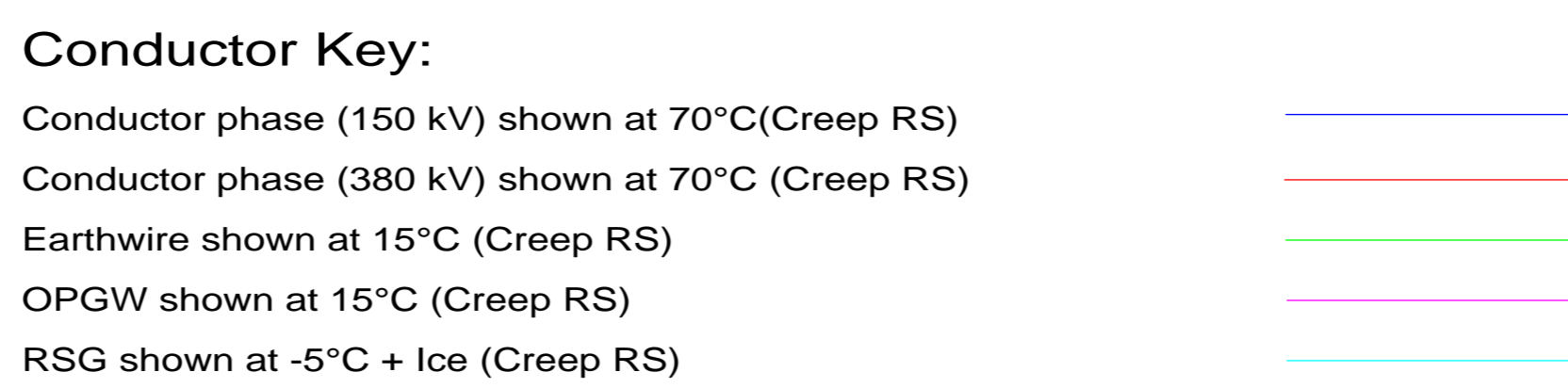
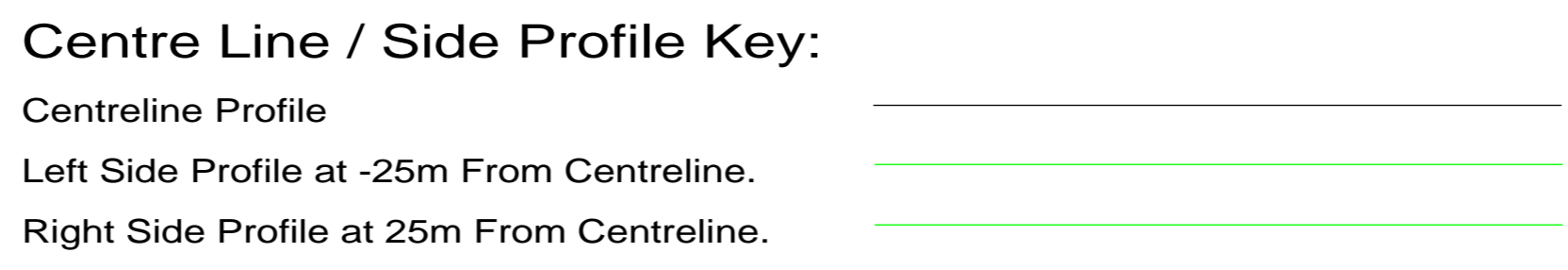
Originator: AS Checker: JAW
Approver: MvN Date: 12-07-2016

Movares
adviseurs & ingenieurs

Project: Borssele-Tilburg ZW380
Drawing Number: ZW380-DT2-P10
Page 3/15 Rev P10



- Notes:**
1. PLS CADD Model based on Survey data supplied by Fugro and post processed by Movares.
 2. Phase Conductor & Earthwire properties based on cable files provided by TenneT.
 3. Phase Conductor & Earthwire Stringing (New Wintrack line) based on Max Catenary 1800m @ 10°C (Creep RS).
 4. Phase Conductor Shown (New Wintrack line) – Twin / Quad AMS 620 AAAC
EW Conductor Shown (New Wintrack line) – Hawk OPGW ACSR
 5. Phase Conductor shown represents the middle of the bundle (500mm conductor separation new Wintrack line).
RSG shown represents the center of the bundle (200mm conductor separation).
 6. This drawing is produced using PLS-Pole Models (New Wintrack line) based on dimensions from pole drawings
"000.145.11 0254226 Mastenontwerp.dossier vers.zip" provided by Tennet on 13-06-2014.
 7. Insulator lengths are based on the 380kV and 150kV V-brace drawings provided by Tennet on 11-02-2014.
 8. Tower Details are shown as Follows:
1105 (Tower Number) ZWW2E400 (Tower type)
sta=564.07 (Station of Tower)
ht=40.89 (Tower Height) ele=9.92 (Elevation at Ground Level)
 9. All dimensions are in metres.



Note:

- Load RS / Max Sag RS Cable conditions not assessed for these preliminary profile drawings.
- Alternative conductor types may deviate from the temperature shown (70°C), please refer to the provided section table.

Feature Description	Symbol	380kV-Radial Clearance (m)	150kV-Radial Clearance (m)	0kV-Radial Clearance (m)
Ground	•	10.8	10	8.2
Roads	•	11.8	11	8.2
Railways	•	14	13.2	11.4
Highways	•	12.7	11.8	10.1
Buildings	•	7.7	6.9	5.1
Water	•	>8.3	>8.5	>8.7
Zuid-Beverland Kanal	•	52	51.2	49.4
Foundation Area	•			
Pole	•			
Buried Services	•			

Rev	Date	Description	By	Chk	App
P10	06-07-2016	Tenth Issue Preliminary Line Profile Drawings	AS	JAW	MvN
P9	12-06-2015	Ninth Issue Preliminary Line Profile Drawings	TG	MV	MvN
P8	19-06-2014	Eighth Issue Preliminary Line Profile Drawings	TG	MV	MvN

Drawing Title: Preliminary Line Profile Drawings
Section DT2 (Structure 1050 - 1104)
Temperature conductor phase at 70°C

Project: Borssele-Tilburg ZW380

Originator: AS
Approver: MvN
Checker: JAW
Date: 12-07-2016

Movares
adviseurs & ingenieurs

Postbus 2855
3500 DR Utrecht
Tel: 030 - 265 5555