

Postbus 718, 6800 AS Arnhem, Nederland  
 Omgevingsdienst Midden-Holland  
 T.a.v. C. Priem  
 Postbus 45  
 2800 AA GOUDA

**DATUM** 10 februari 2015  
**ONZE REFERENTIE** 000.007.40 0334188  
**BEHANDELD DOOR** Sara Zehenpfenning  
**TELEFOON DIRECT** 026 373 20 34  
**E-MAIL** Sara.Zehenpfenning@tennet.eu  
**AANTAL BIJLAGEN** 1

**BETREFT** Aanvraag omgevingsvergunning Randstad 380 kV Noordring (Bleiswijk - Vijfhuizen)

Geachte mevrouw Priem,

Op 5 mei 2014 heeft u een aanvraag omgevingsvergunning ontvangen voor de realisatie van een 380 kV hoogspanningsverbinding met uw kenmerk 2014063576.

Op 24 oktober 2014 is het ontwerpbesluit omgevingsvergunning door Bureau Energieprojecten ter inzage gelegd conform de procedure van de rijkscoördinatieregeling. Bijgaand ontvangt u een verzoek om wijziging.


Het betreft het volgende aspect.

Nr	Locatie	Wijziging	Bijlage in aanvraag	Document nr. oud	Document nr. nieuw	Aanleiding
1	-	Geen wijziging van omgevingsvergunning plichtige activiteiten	Bijlage 3	R3N-TEK-0017, rev. 10 R3N-TEK-0018, rev. 10	R3N-TEK-0017, rev. 12 R3N-TEK-0018, rev. 12	In het kader van uniformisering van alle overzichtstekeningen in de verschillende vergunningaanvragen van de 4 <sup>de</sup> uitvoeringsmodule, verzoeken wij u om deze tekeningen te vervangen in de vergunningaanvraag en mee te nemen in het door u op te stellen definitieve besluit.

Wij menen dat de bovengenoemde wijziging geen belangen van derden schaden en onverkort kunnen worden doorgevoerd in de vergunningaanvraag. Wij verzoeken u om de tekeningen met kenmerk: R3N-TEK-0017 rev. 12 en R3N-TEK-0018, rev. 12 te vervangen in de vergunningaanvraag en de wijzigingen mee te nemen in het door u op te stellen definitieve besluit.

Wij verwachten u hiermee voldoende te hebben geïnformeerd. Indien u een nadere toelichting wenst, verzoeken wij u contact met ons op te nemen.

Hoogachtend,  
TenneT TSO B.V.

b.a. 

J. (Jaap) ter Haar  
Clustermanager Randstad 380 kV

Bijlagen:

- R3N -TEK-0017 rev. 12
- R3N -TEK-0018 rev. 12

## **Inhoudsopgave**

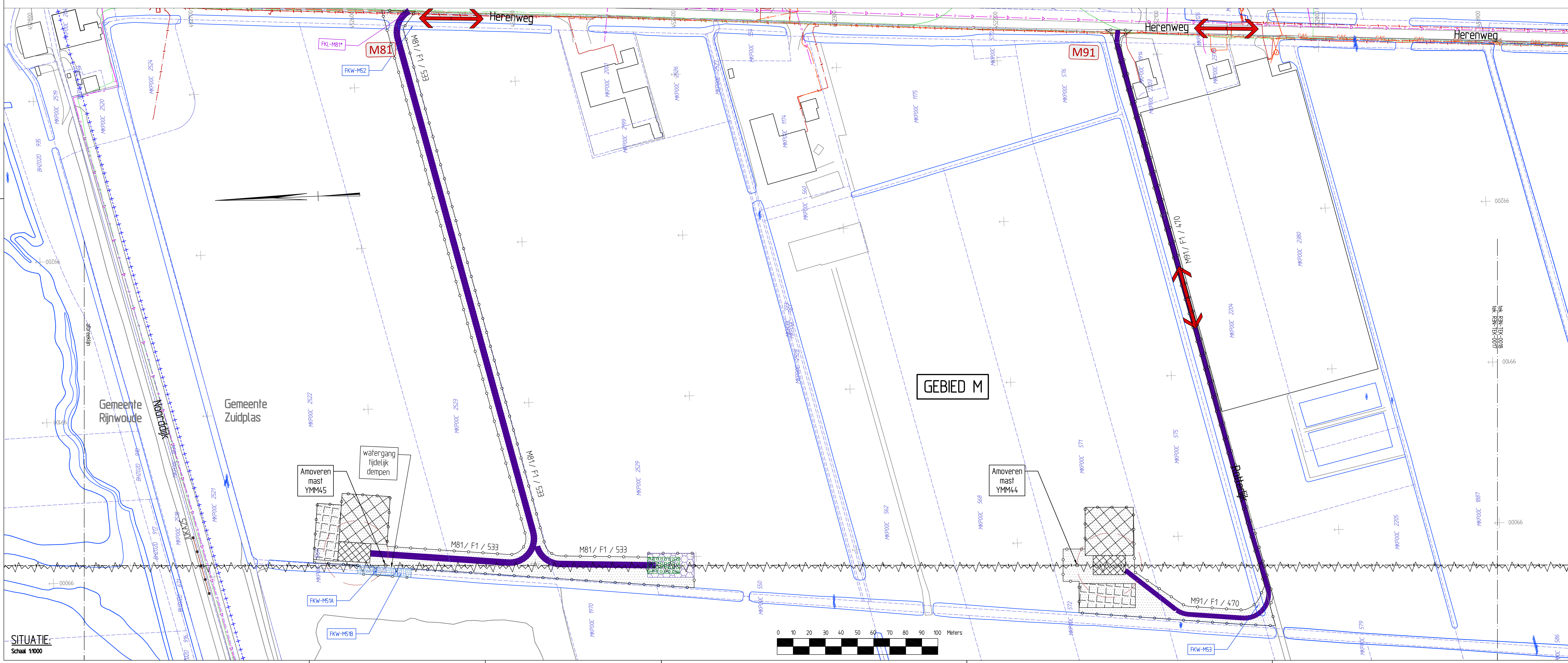
0	Aanvullingen vergunningaanvraag gemeente Zuidplas
1	R3N-TEK-0017, rev. 12 overzichtstekening blad 19 van 20 mast 47-55
2	R3N-TEK-0018, rev. 12 overzichtstekening blad 20 van 20 mast 43-42





SITUATIE  
Schaal 1:1000

- ### VERKLARING - ALGEMEEN
- Bestaande topografie
  - Waterlijn
  - Kadastrale grens en sectie/perceelnummer, of bestand Kadper...Bis...Zuid...Rijngaart...1...935Dwg (Terrein)
  - Altreklijn
  - As-lijn
  - Gemeentegrens (2010)
- ### VERKLARING - KLIC
- Gasleiding
  - Gasleiding gasunie
  - Gasleiding hd
  - Gasleiding ld
  - Waterleiding
  - Warmtenet
  - Chemie
  - Brandstof transportleiding
  - Rolring transportleiding
  - Hemelwater transportleiding
  - Vulwater transportleiding
  - Drainage
  - Perstleiding
  - Vacuütleiding
  - Duker
  - Straalkok
  - Trottoarkok
  - Hwa put
  - Vwa put
  - Drainage put
  - Perstleiding rioolput
  - Perstleiding pompput
  - Gemaal
  - Mantelbus
  - Glasvezel
  - Caï
  - Data
  - Hoogspanning
  - Midderspanning
  - Laagspanning
  - Vri verkeersreginstallatie
  - Dv (openbare verlichting)
  - Kabeldozer
  - Kabeltracé vervallen
  - Gestuurde boring dertien
  - Zinker
  - Lichtmast
- ### VERKLARING - LEIDINGWERK
- Aanbrengen kabel 150 kV
  - Aanbrengen kabel 380 kV
  - Aanbrengen las met Aanbrengen ondergrondse aardingsput verbinding met aardingskabels naar Hof 150 kV + 380 kV
  - Aanbrengen bovengronds combi trace
  - Aanbrengen bovengronds trace 380 kV
  - Geavanceerde bestaand bovengronds kabeltracé
  - Beschikbare ruimte om kabels te installeren
  - Te verwijderen bovengronds trace 150 kV
  - Verwijderen kabel 150 kV
  - Verwijderen kabel 150 kV (overgebruik)
  - Bestaande te handhaven kabel 150 kV
  - Aanbrengen gestuurde boring 150 kV
  - Aanbrengen gestuurde boring 380 kV
  - Verleggen mantelbus met gasvezelkabel
  - Ontruimingput met straatpoel bij uitbreide mantelbus boring 380kV
  - infraroodpunt retourbening (met nummer)
- ### VERKLARING - CIVIEL
- Nummer bouwweg (K75 / type bouwweg (F5) / lengte in meters (E74))
  - Bouwweg type F1, rijkplaten lengterichting op maalveld
  - Bouwweg type F2, rijkplaten lengterichting zandbed en deek
  - Bouwweg type F3, rijkplaten dwarsrichting zandbed en deek
  - Bouwweg type F4, rijkplaten lengterichting op huisspiers en deek
  - Bouwweg type F5, rijkplaten dwarsrichting op huisspiers en deek
  - Bouwweg type G1, funderingslaag, deek, zandbed, deek
  - Bouwweg type G2, funderingslaag en deek op bestaande verharding
  - Permanente leegweg type H1, klinker/verharding, straatlaag, funderingslaag en zandbed
  - Indicatie voorliggende weg met draagvlak op werkterrein (doorstraten tot R-20m) tijdelijke verharding met rijkplaten
  - Indicatie wegterrein
  - Indicatie benodigd werkterrein
  - Reservering kabel-/tracé-opstelplaats
  - Reservering grondslag of ontgravingen
  - Tijdelijke verharding bouwterrein van zand met rijkplaten
  - Tijdelijk of permanent aanbrengen van waterweg
  - Bouwhek
  - Indicatie ontgravingen voor aanleg fundering
  - funderingsconstructie
  - luchtdraden
  - Zone opstelplaats kraan ca. 12x20m
  - Zone montageplaats portaal ca. 30x30m
  - Reservering voor kabel-/leidingkruising met bouwweg en/of leidingtracé
  - Aanbrengen kruising waterweg met bouwweg en/of leidingtracé
  - Rem-/remstalling voor te amoveren bovengronds hoogspanningsverbinding
  - Trek-/remstalling voor tijdelijk bovengronds hoogspanningsverbinding
  - Ligging buitenste bovengronds kabel tijdelijke hoogspanningslijnen
  - Openbare wegaansluiting (lief nr.)
  - Rouwing bouwkeer
  - Gebied met te verwijderen bossage en/of bomen, km bouwwerkzaamheden
  - Gebied met te verwijderen bossage en/of bomen, km zakkelijk recht bovengronds hoogspanningsverbindingen
  - Juk voor aanbrengen van bovengronds hoogspanningsverbinding ter afscherming van obstakels (door dertien)
  - Afscherming obstakels voor aanbrengen hoogspanningsverbinding dmv. een net en stelling (door dertien)
  - Afscherming obstakels voor amoveren hoogspanningsverbinding dmv. een net en stelling
  - Afscherming obstakels voor amoveren hoogspanningsverbinding dmv. een net en kraanopstelling ter afscherming van obstakels
  - Juk voor amoveren van bovengronds hoogspanningsverbinding
  - Stelling (luch 40x51m)
  - Stelling (luch 40x51m) t.b.v. aanbrengen van een net over obstakels (door dertien)
  - Bouwweg type F6, verharding t.b.v. trek-/remstallingen
  - Trekrichting
  - Trek-/remstalling voor nieuwe bovengronds hoogspanningsverbinding
  - Indicatie benodigd werkterrein voor de aanleg van Trek-/remstallingen voor nieuwe bovengronds hoogspanningsverbinding



SITUATIE  
Schaal 1:1000

- ### TOPOGRAFISCH FRAGMENT
- Schaal 1:50,000
- 

Combining Knowledge and Experience

**bam** **COFELY FABRICOM**

Randstad 380kV Noordring

Definitief Ontwerp  
Algemeen  
Overzichtstekening, blad 19 van 20 (mast 47-44)

Schaal: 1:1000

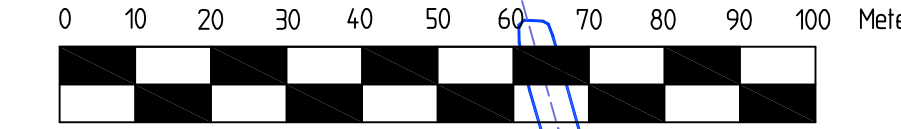
Project: Randstad 380kV Noordring

10	zie wijzigingsplan	6-2-2015	E.S.J. Wiffers
11	zie wijzigingsplan	13-1-2015	R.G.J. Caspers
12	zie wijzigingsplan	1-8-2014	R.G.J. Caspers
13	zie wijzigingsplan	1-8-2014	R.G.J. Caspers
14	zie wijzigingsplan	1-8-2014	R.G.J. Caspers
15	zie wijzigingsplan	1-8-2014	R.G.J. Caspers

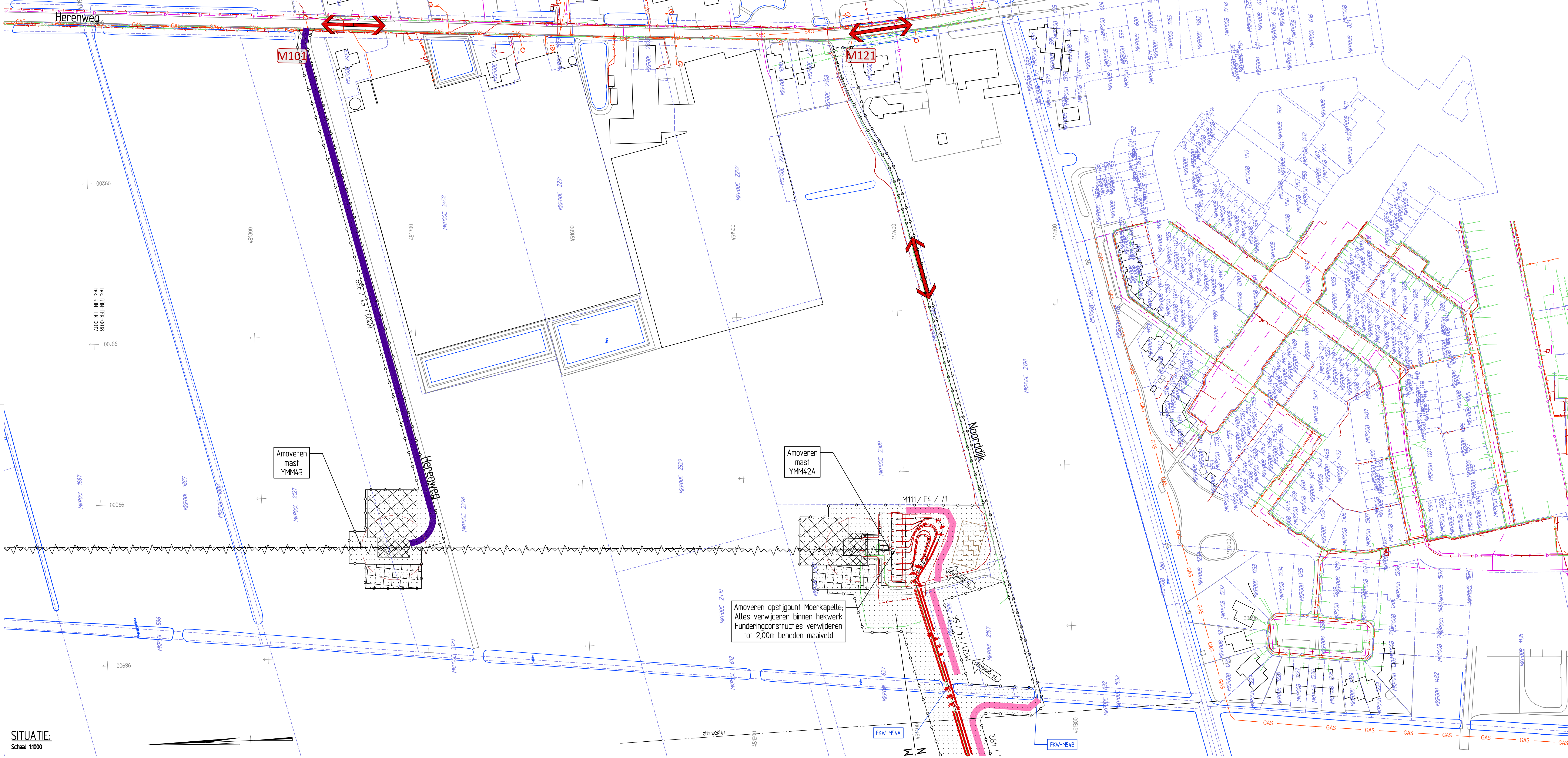
Project: Randstad 380kV Noordring

**tennet**  
Taking power further

Ontwerper: R3N-TEK-0017  
Aanbieder: R3N-TEK-0017

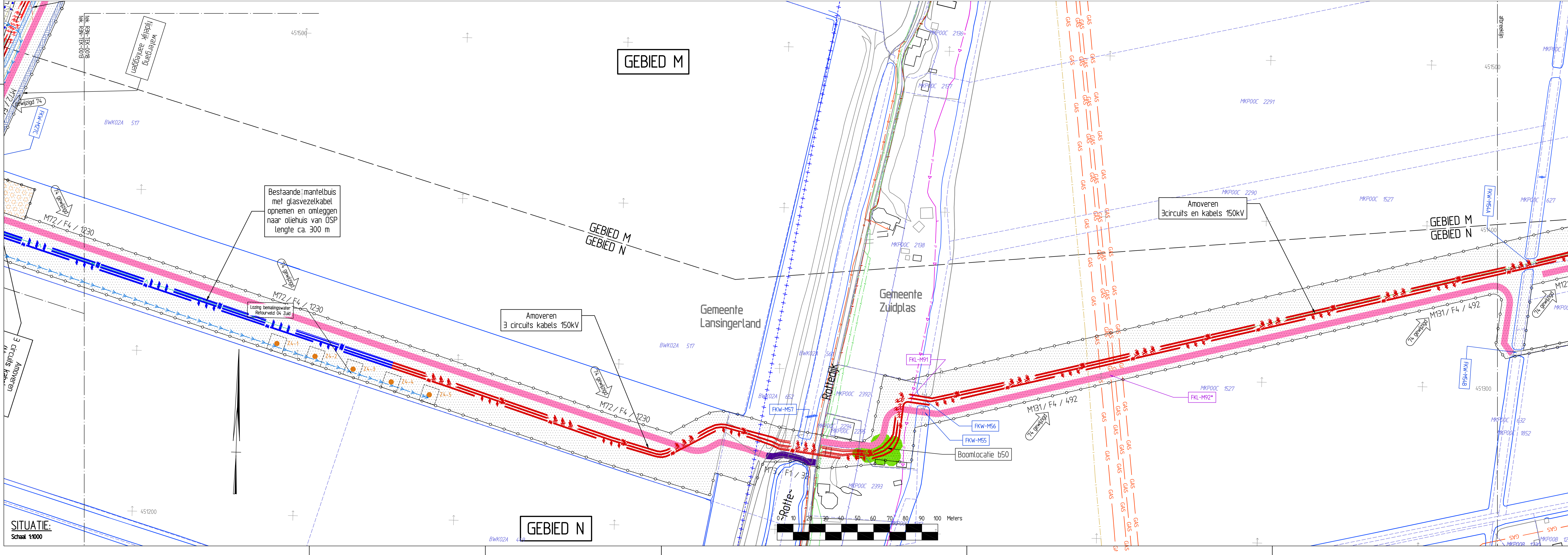






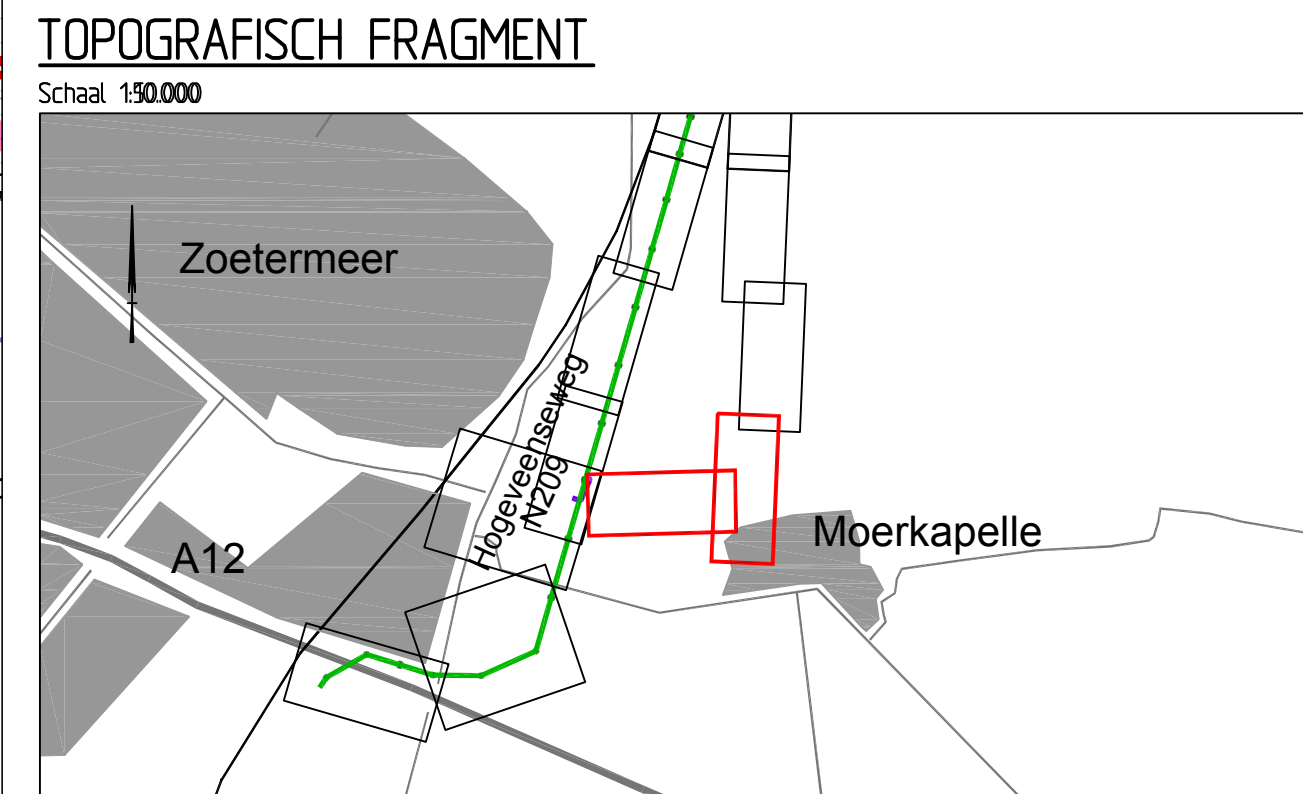
- VERKLARING - ALGEMEEN**
- Bestaande topografie
  - Waternet
  - Kadastrale grens en sectie/perceelnummer, of bestand Kadper...Bis.Zuid.Ringvaar1.9505DWG (Termet)
  - Altbreeklijn
  - AS-lijn
  - Gemeentegrens (2010)
- VERKLARING - KLIC**
- Gasleiding
  - GAS
  - GASleiding gasunie
  - GASleiding hd
  - GASleiding ld
  - Waterleiding
  - Warmtenet
  - Chemie
  - Brandstof transportleiding
  - Rolring transportleiding
  - Hemelwater transportleiding
  - Vuilwater transportleiding
  - Drainage
  - Peristelling
  - Vacuütleiding
  - Duker
  - Straalkokk
  - Trottoarkokk
  - Hwa put
  - Vwa put
  - Drainage put
  - Peristelling rioolput
  - Peristelling pompput
  - Gemaal
  - Mantelbus
  - Glasvezel
  - Caï
  - Data
  - Hoogspanning
  - Midderspanning
  - Laagspanning
  - Vri verkeersregulatie
  - Dv (openbare verlichting)
  - Proraal overig
  - Kabeldoker
  - Kabeltracé vervallen
  - Gestuurde boring darden
  - Zinker
  - Lichtmast
- VERKLARING - LEIDINGWERK:**
- Aanbrengen kabel 150 kV
  - Aanbrengen kabel 380 kV
  - Aanbrengen las met
  - Aanbrengen ondergrondse aardingsput
  - Verbinding met aardingskabels naar -mof
  - Aanbrengen bovengronds combi trace 150 kV + 380 kV
  - Aanbrengen bovengronds trace 380 kV
  - Bestaande bovengronds kabeltracé
  - Beschikbare ruimte om kabels te installeren
  - Te verwijderen bovengronds trace 50 kV
  - Verwijderen kabel 150 kV
  - Verwijderen kabel 50 kV (overgebruik)
  - Bestaande te handhaven kabel 50 kV
  - Aanbrengen gestuurde boring 50 kV
  - Aanbrengen gestuurde boring 380 kV
  - Aanbrengen ondergrondse mantelbus met gasvezelkabel
  - Verlengen mantelbus met glasvezelkabel
  - Ontfuchtingput met straatpol bij uiterste mantelbus boring 380kV
  - M3-L infiltratiepunt retourbetsaling (met nummer)
- VERKLARING - CIVIEL:**
- K75 / F5 / 374
  - Nummer bouwweg (K75) / type bouwweg (F5) / lengte in meters (374)
  - Bouwweg type F1, rijkplaten lengterichting op maaiveld
  - Bouwweg type F2, rijkplaten lengterichting zand en deek
  - Bouwweg type F3, rijkplaten dwarsrichting zand en deek
  - Bouwweg type F4, rijkplaten lengterichting op huissnippers en deek
  - Bouwweg type F5, rijkplaten dwarsrichting op huissnippers en deek
  - Bouwweg type G1, funderingslaag, deek, zandbed, deek
  - Bouwweg type G2, funderingslaag en deek op bestaande verharding
  - Permanente toegangsweg type H1, klinker verharding, straatlaag, funderingslaag en zandbed
  - Indicatie voortliggeweg, masttraject op werkterrein (doelstraten tot R-20m)
  - tijdelijke verharding inobis rijkplaten
  - Indicatie werkterrein
  - Indicatie benodigd werkterrein
  - Reservering kabel-/leidingopstelpaats
  - Reservering grondslag of ontgravingen
  - Indicatie van permanent dromen van waterspang
  - Bouwkolk
  - Indicatie ontgravingen voor aanleg fundering
  - funderingsconstructie
  - lufdraden
  - Zone opstelplaats kraan ca. 10x20m
  - Zone montageplaats portaal ca. 30x30m
  - Zone afbraak mast/ca. 10x20m
  - Zone afbraak mast/ca. 30x30m
  - Reservering voor kabelterrein
  - Aanduiding kabel-/leidingcrusing met bouwweg en/of leidingtrace
  - Aanduiding meerdere kabel-/leidingcrusingen met bouwweg en/of leidingtrace
  - Aanduiding kruising watergang met bouwweg en/of leidingtrace
  - Rem-/restatlon voor te amoveren bovengronds hoogspanningsverbinding
  - Trek-/Restatlon voor tijdelijk bovengronds hoogspanningsverbinding
  - Ligging buitenste bovengronds kabel tijdelijke hoogspanningslijnen
  - Opbrengst wegaansluiting (met nr.)
  - Rottering bouwkeer
  - Gebied met te verwijderen bossage en/of bomen, km bouwwerkzaamheden
  - Gebied met te verwijderen bossage en/of bomen, km zakkelijk recht bovengronds hoogspanningsverbindingen
  - Juk voor aanbrengen van bovengronds hoogspanningsverbinding ter afscherming van obstakels (door darden)
  - Afscerming obstakels voor aanbrengen hoogspanningsverbinding dmv. een net en stelling (door darden)
  - Afscerming obstakels voor amoveren hoogspanningsverbinding dmv. een net en stelling
  - Afscerming obstakels voor amoveren hoogspanningsverbinding dmv. een net en kraanopstelling ter afscherming van obstakels
  - Juk voor amoveren van bovengronds hoogspanningsverbinding ter afscherming van obstakels
  - Stelling (tubch 40x511m) t.b.v. aanbrengen van een net over obstakels (door darden)
  - Bouwweg type F6, verharding t.b.v. Trek-/restatlon
  - Trekcriching
  - Trek-/Restatlon voor nieuwe bovengronds hoogspanningsverbinding
  - Indicatie benodigd werkterrein voor de aanleg van Trek-/Restatlon voor nieuwe bovengronds hoogspanningsverbinding

SITUATIE  
Schaal 1:1000



- TOPOGRAFISCH FRAGMENT**  
Schaal 1:50000
- 

- J41 Opbrengst wegaansluiting (met nr.)
- Rottering bouwkeer
- Gebied met te verwijderen bossage en/of bomen, km bouwwerkzaamheden
- Gebied met te verwijderen bossage en/of bomen, km zakkelijk recht bovengronds hoogspanningsverbindingen
- Juk voor aanbrengen van bovengronds hoogspanningsverbinding ter afscherming van obstakels (door darden)
- Afscerming obstakels voor aanbrengen hoogspanningsverbinding dmv. een net en stelling (door darden)
- Afscerming obstakels voor amoveren hoogspanningsverbinding dmv. een net en stelling
- Afscerming obstakels voor amoveren hoogspanningsverbinding dmv. een net en kraanopstelling ter afscherming van obstakels
- Juk voor amoveren van bovengronds hoogspanningsverbinding ter afscherming van obstakels
- Stelling (tubch 40x511m) t.b.v. aanbrengen van een net over obstakels (door darden)
- Bouwweg type F6, verharding t.b.v. Trek-/restatlon
- Trekcriching
- Trek-/Restatlon voor nieuwe bovengronds hoogspanningsverbinding
- Indicatie benodigd werkterrein voor de aanleg van Trek-/Restatlon voor nieuwe bovengronds hoogspanningsverbinding



SITUATIE  
Schaal 1:1000

Combining Knowledge and Experience

**bam** **COFELY FABRICOM**

Randstad 380kV Noordring

Definitief Ontwerp  
Algemeen  
Overzichtstekening, blad 20 van 20 (mast 43-42)

Bestuurling  
Schaal: 1:1000  
Datum: 19-7-2010

Project  
Randstad 380kV Noordring

**tennet**  
Taking power further

Definitief  
R3N-TEK-0018  
Blad 1

10	zie wijzigingsplan	6-2-2010	ESJ Wijffers
11	zie wijzigingsplan	23-1-2010	RGL Caspers
12	zie wijzigingsplan	1-8-2010	RGL Caspers
13	zie wijzigingsplan	1-8-2010	RGL Caspers
14	zie wijzigingsplan	1-8-2010	RGL Caspers
15	zie wijzigingsplan	1-8-2010	RGL Caspers