

Postbus 718, 6800 AS Arnhem, Nederland
 Gemeente Alphen aan den Rijn
 T.a.v. J. van der Velden
 Stadhuisplein 1
 2405 SH ALPHEN AAN DEN RIJN

DATUM 10 februari 2015
 ONZE REFERENTIE 000.007.40 0332926
 BEHANDELD DOOR David Klein Lenderink
 TELEFOON DIRECT 026 373 12 52
 E-MAIL david.kleinlenderink@tennet.eu
 AANTAL BIJLAGEN 8

BETREFT Aanvulling aanvraag omgevingsvergunning Randstad 380 kV Noordring (Bleiswijk - Vijfhuizen)

Geachte heer Van der Velden,

Op 5 mei 2014 heeft u een aanvraag omgevingsvergunning ontvangen voor de realisatie van een 380 kV hoogspanningsverbinding met uw kenmerk V2014/255.

Op 24 oktober 2014 is het ontwerpbesluit omgevingsvergunning door Bureau Energieprojecten ter inzage gelegd conform de procedure van de rijkscoördinatieregeling.

Bijgaand ontvangt u een verzoek om wijziging. Het betreft de volgende aspecten:

Nr.	Locatie	Wijziging (nummers verwijzen naar de locatie van de wijzigingen op de overzichtstekeningen)	Bijlage in aanvraag	Document nr. oud	Document nr. nieuw	Aanleiding
1	Mast 120	55. Verplaatsing mast 120, 9,386 meter in noordelijke richting	Bijlage 9	R3N-TEK-0011, rev. 10	R3N-TEK-0011, rev. 12	Zienswijze 29
2	OSP 123	51. Vervallen permanente toegangsweg naar het 150 kV opstijpunt	Bijlage 9 Bijlage 7	R3N-TEK-0010, rev. 10 R3N-TEK-0041, rev. 03	R3N-TEK-0010, rev. 12 R3N-TEK-0041, rev. 04	Zienswijze 29 Aangepast beleid TenneT
3	Mast 124	49. Verplaatsing mast 124	Bijlage 9	R3N-TEK-0010, rev. 10	R3N-TEK-0010, rev. 12	Zienswijze 14
4	Mast 125-128	48. Aanpassing werkterreinen in verband met bereikbaarheid van de stallen van perceeleigenaar	Bijlage 9	R3N-TEK-0010, rev. 10	R3N-TEK-0010, rev. 12	Zienswijze 31
5	Mast 129-130	32. Aanpassing werkterreinen in verband met bereikbaarheid van de stallen van perceeleigenaar	Bijlage 9	R3N-TEK-0009, rev. 10	R3N-TEK-0009, rev. 12	Zienswijze 28
6	Mast 133	25. Aanpassing werkterrein bij stelling N08	Bijlage 9	R3N-TEK-0008, rev. 10	R3N-TEK-0008, rev. 12	Technische detaillering
7	-	Geen wijziging van omgevingsvergunningplichtige activiteiten. Enkel wijzigingen m.b.t. waterkundige aspecten.	Bijlage 9	R3N-TEK-0007, rev. 10 R3N-TEK-0012, rev. 10 R3N-TEK-0013, rev. 10	R3N-TEK-0007, rev. 12 R3N-TEK-0012, rev. 12 R3N-TEK-0013, rev. 12	In het kader van uniformisering van alle overzichtstekeningen in de verschillende vergunningaanvragen van de 4 ^{de} uitvoeringsmodule, verzoeken wij u om deze tekeningen te vervangen in de vergunningaanvraag

						en mee te nemen in het door u op te stellen definitieve besluit.
--	--	--	--	--	--	--

Wij menen dat de bovengenoemde wijzigingen geen belangen van derden schaden en onverkort kunnen worden doorgevoerd in de vergunningaanvraag. Wij verzoeken u om de tekeningen met kenmerk: R3N-TEK-0007 rev. 12, R3N-TEK-0008 rev. 12, R3N-TEK-0009 rev. 12, R3N-TEK-0010 rev. 12, R3N-TEK-0011 rev. 12, R3N-TEK-0012 rev. 12 en R3N-TEK-0013 rev. 12 en R3N-TEK-0041, rev. 04 te vervangen in de vergunningaanvraag en de wijzigingen mee te nemen in het door u op te stellen definitieve besluit.

Wij verwachten u hiermee voldoende te hebben geïnformeerd. Indien u een nadere toelichting wenst, verzoeken wij u contact met ons op te nemen.

Hoogachtend,
TenneT TSO B.V.



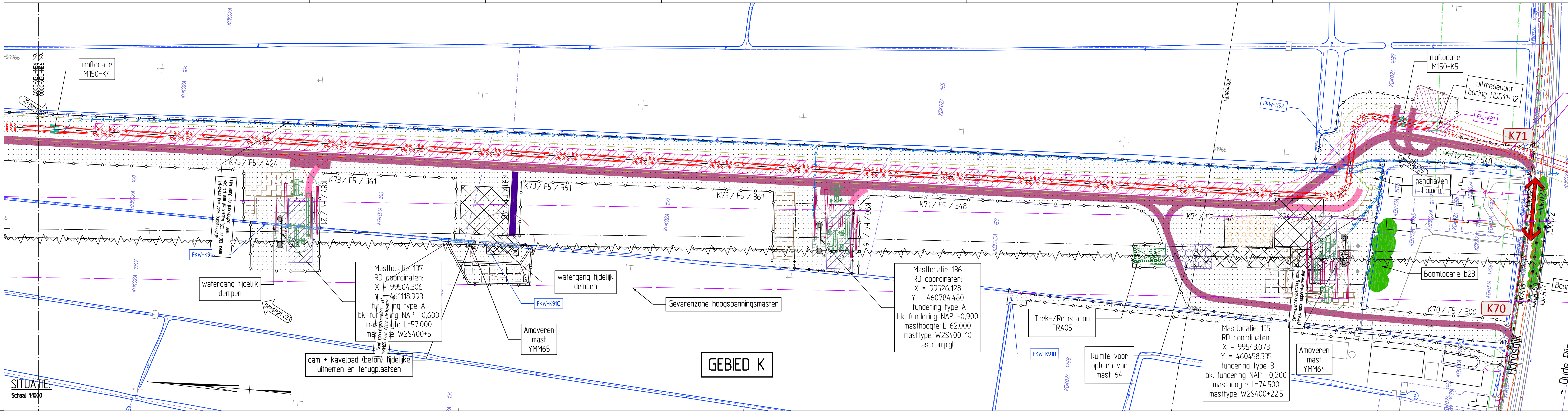
J. (Jaap) ter Haar
Clustermanager Randstad 380 kV

Bijlagen:

- R3N-TEK-0007 rev. 12
- R3N-TEK-0008 rev. 12
- R3N-TEK-0009 rev. 12
- R3N-TEK-0010 rev. 12
- R3N-TEK-0011 rev. 12
- R3N-TEK-0012 rev. 12
- R3N-TEK-0013 rev. 12
- R3N-TEK-0041 rev. 04

Inhoudsopgave

0	Aanvullingen vergunningaanvraag gemeente Alphen aan den Rijn
1	R3N-TEK-0007, rev. 12 overzichtstekening blad 8 van 20 mast 142-138
2	R3N-TEK-0008, rev. 12 overzichtstekening blad 9 van 20 mast 137-133
3	R3N-TEK-0009, rev. 12 overzichtstekening blad 10 van 20 mast 132-128
4	R3N-TEK-0010, rev. 12 overzichtstekening blad 11 van 20 mast 127-123
5	R3N-TEK-0011, rev. 12 overzichtstekening blad 12 van 20 mast 122-118
6	R3N-TEK-0012, rev. 12 overzichtstekening blad 13 van 20 mast 118-113
7	R3N-TEK-0013, rev. 12 overzichtstekening blad 14 van 20 mast 112-109
8	R3N-TEK-0041, rev. 04 inrichting OSP bij mast 123



VERKLARING - ALGEMEEN

- Bestaande topografie
- Waternij
- Kadastrale grens en sectie/perceelnummer, of bestand Kadper...Bis...Zuid-Ringvaart, 1905Dwg (Terenet)
- Altreklijn
- As-lijn
- Gemeentegrens (2010)

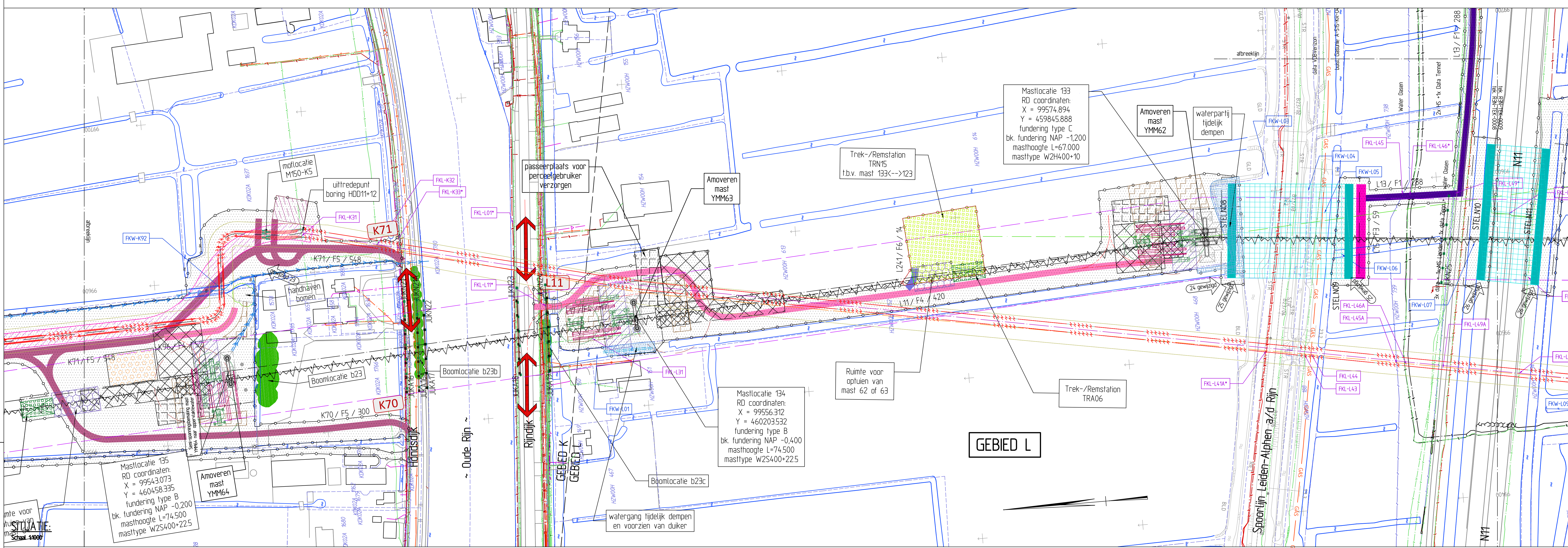
VERKLARING - KLIC

- Gasleiding gasnie
- Gasleiding hd
- Gasleiding ld
- Waterleiding
- Warmteket
- Koudnet
- Chemie
- Brandstof transportleiding
- Roliering transportleiding
- Hemelwater transportleiding
- Valwater transportleiding
- Drainage
- Peristleiding
- Vacuütleiding
- Duker
- Straalkok
- Truortrako
- Hwa put
- Wva put
- Drainage put
- Peristleiding rioolput
- Peristleiding pompput
- Gemaal
- Mantelbus
- Glasvezel
- Caï
- Data
- Hoogspanning
- Midderspanning
- Laagspanning
- Vrii verkeersregulatie
- Ov (openbare verlichting)
- Proraal overig
- Kabelduker
- Gestuurde vervallen
- Gestuurde boring darden
- Ziker
- Lichtmast

VERKLARING - LEIDINGWERK

- Aanbrengen kabel 150 KV
- Aanbrengen kabel 380 KV
- Aanbrengen las met
- Aanbrengen ondergrondse aardingsput
- Verbinding met aardingskabel naar mast
- Aanbrengen bovengronds combi trace
- 150 kV - 380 KV
- Aanbrengen bovengronds trace 380 KV
- Gevarenzone bestaand bovengronds kabeltrace
- Beschikbare ruimte om kabels te installeren
- Te verwijderen bovengronds trace 50 KV
- Verwijderen kabel 150 KV
- Verwijderen kabel 50 KV (overgebruik)
- Bestaande te handhaven kabel 50 KV
- Aanbrengen gestuurde boring 50 KV
- Aanbrengen gestuurde boring 380 KV
- Aanbrengen gestuurde combi trace
- Ontluuchting met straatpoel bij uitrede mantelbus boring 380KV
- 153-L infiltratiepunt retourbetaling (met nummer)

SITUATIE
Schaal 1:1000



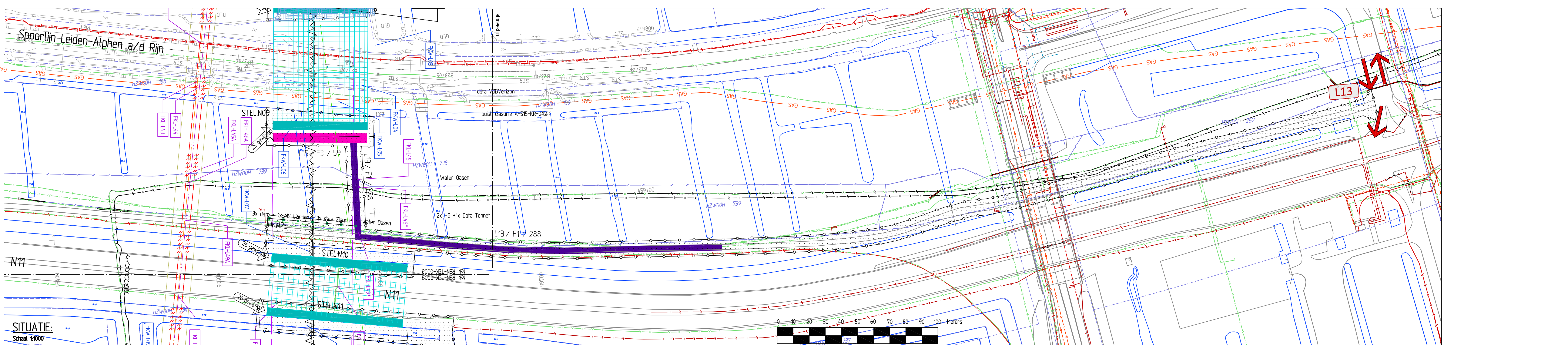
VERKLARING - CIVIEL

Nummer bouwweg (K75 / type bouwweg (F5) / lengte in meters (374))

- Bouwweg type F1, rijkaten lengterichting op maaiweg
- Bouwweg type F2, rijkaten lengterichting zandbed en deek
- Bouwweg type F3, rijkaten dwarsrichting zandbed en deek
- Bouwweg type F4, rijkaten lengterichting op huissnippers en deek
- Bouwweg type F5, rijkaten dwarsrichting op huissnippers en deek
- Bouwweg type G1, funderingslaag, deek, zandbed, deek
- Bouwweg type G2, funderingslaag en deek op bestaande verharding

Permanente toegangsweg type H1, klinkerbetonverharding, straatlaag, funderingslaag en zandbed
 Ideale voortliggende masttransport op werkterrein (hoofdraden tot R-20m)
 Tijdelijke verharding mobilis rijkaten

- Indicatieve werkgrons
- Wegzetting barmen
- Indicatie benodigd werkterrein
- Reservering kabel/mast-opstelplaats
- Reservering grondslag of ontgravingen
- Tijdelijke verharding bouwterrein van zand met rijkaten
- Tijdelijk of permanent dempen van waterspang
- Bouwhek
- Indicatieve ontgravingwijn
- Indicatieve kabel/aedgraving met bouwweg en/of ledigrace
- funderingsconstructie
- luifdraden
- Zone opstelplaats kraan ca. 12x20m
- Zone montageplaats portaal ca. 30x30m
- Reservering voor kelerterrein
- Aanduiding kabel/aedgraving met bouwweg en/of ledigrace
- Aanduiding kruising walweg met bouwweg en/of ledigrace
- Rem-/restation voor te amoveren bovengronds hoogspanningsverbinding
- Trek-/restation voor tijdelijk bovengronds hoogspanningsverbinding
- Ligging buitenste bovengronds kabel tijdelijke hoogspanningslijnen
- Openbare wegaansluiting (met nr.)
- Rouwing bouwkeer
- Gebied met te verwijderen bossage en/of bomen, km bouwwerkzaamheden
- Gebied met te verwijderen bossage en/of bomen, km zakkelijk recht bovengronds hoogspanningsverbindingen
- Juk voor aanbrengen van bovengronds hoogspanningsverbinding (ter afscherming van obstakels (door darden))
- Afscerming obstakels voor aanbrengen hoogspanningsverbinding dmv. een net en stelling (door darden)
- Afscerming obstakels voor amoveren hoogspanningsverbinding dmv. een net en stelling (door darden)
- Afscerming obstakels voor amoveren hoogspanningsverbinding dmv. een net en kraanopstelling (ter afscherming van obstakels)
- Juk voor amoveren van bovengronds hoogspanningsverbinding (bv. aanbrengen van een net over obstakels (door darden))
- Stelling (tubch 40x511m)
- Stelling (tubch 40x511m)
- Bouwweg type F6, verharding tlv. Trek-/restations
- Trekrichting
- Trek-/restation voor nieuwe bovengronds hoogspanningsverbinding
- Indicatie benodigd werkterrein voor de aanleg van Trek-/restations voor nieuwe bovengronds hoogspanningsverbinding



TOPOGRAFISCH FRAGMENT

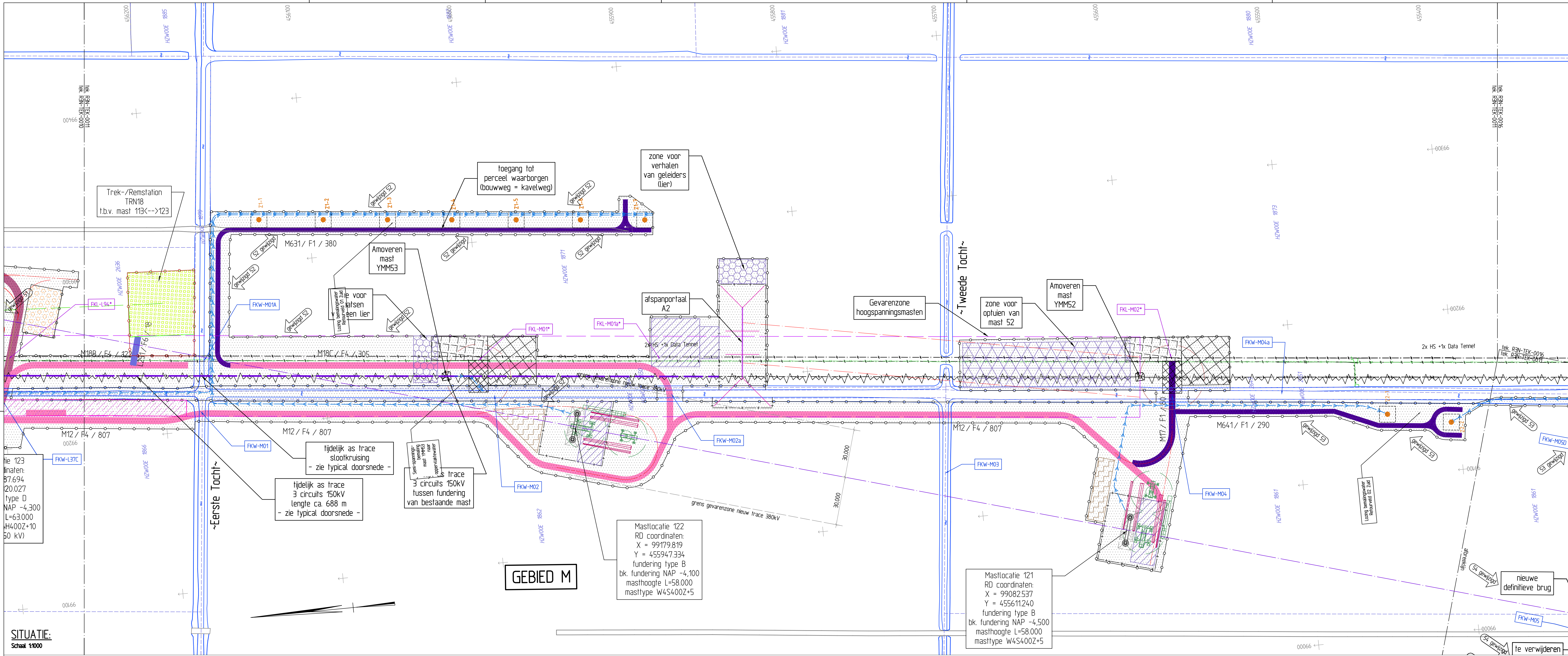
Definitief Ontwerp
 Algemeen
 Overzichtstekening, blad 9 van 20 (mast 137-133)

Scale: 1:1000

Project: Randstad 380kV Noordring

Logo: tennet taking power further

Projectnummer: R3N-TEK-0008, versie 1



VERKLARING - ALGEMEEN

- Bestaande topografie
- Waterlijn
- Kadastrale grens en sectie/perceelnummer, of bestand Kadper...Bis.Zuid.Ringvaart.1.955DWG (Termet)
- Altreeklijn
- AS-lijn
- Gemeentegrens (2010)

VERKLARING - KLIC

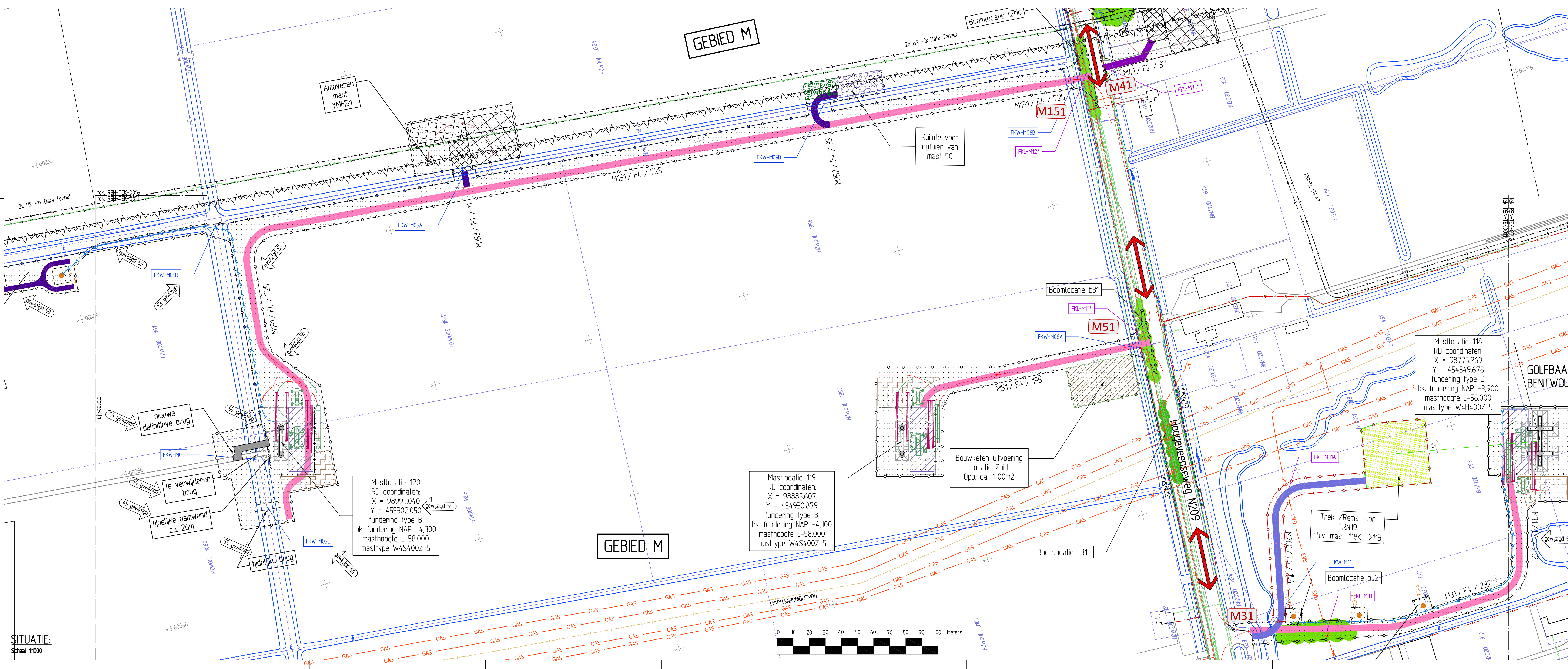
- Gasleiding
- GAS Gasleiding gasruie
- GAS Gasleiding hd
- GAS Gasleiding ld
- Waterleiding
- Warmtenet
- Chemie
- Brandstof transportleiding
- Rolring transportleiding
- Hemelwater transportleiding
- Vulwater transportleiding
- Drainage
- Vacuütleiding
- Duker
- Straatkook
- Trottoarkook
- Hwa put
- Vva put
- Drainage put
- Perstleiding rioolput
- Perstleiding pomput
- Gemaal
- Mantelbus
- Glasvezel
- Caï
- Data
- Hoogspanning
- Midderspanning
- Laagspanning
- Vri verkeersreinstalatie
- Dv (openbare verlichting)
- Proraal overig
- Kabelkoker
- Kabeltracé vervallen
- Gestuurde boring darden
- Zinker
- Lichtmast

VERKLARING - LEIDINGWERK

- Aanbrengen kabel 150 kV
- Aanbrengen kabel 380 kV
- Aanbrengen las met Aanbrengen ondergrondse aardingsput verbinding met aardingskabels naar mast
- Aanbrengen bovengronds combi trace
- Aanbrengen bovengronds trace 380 kV
- Gevevenszone bestaand bovengronds kabeltracé
- Beschikbare ruimte om kabels te installeren
- Te verwijderen bovengronds trace 150 kV
- Verwijderen kabel 150 kV
- Verwijderen kabel 150 kV (overbruik)
- Bestaande te handhaven kabel 150 kV
- Aanbrengen gestuurde boring 150 kV
- Aanbrengen gestuurde boring 380 kV
- Aanbrengen gestuurde boring 380 kV
- Verwijderen gestuurde boring 380 kV
- Ontfuchtingput met straalput bij uitbreide mantelbus boring 380kV
- infratracepunt retourverbinding (met nummer)

VERKLARING - CIVIEL

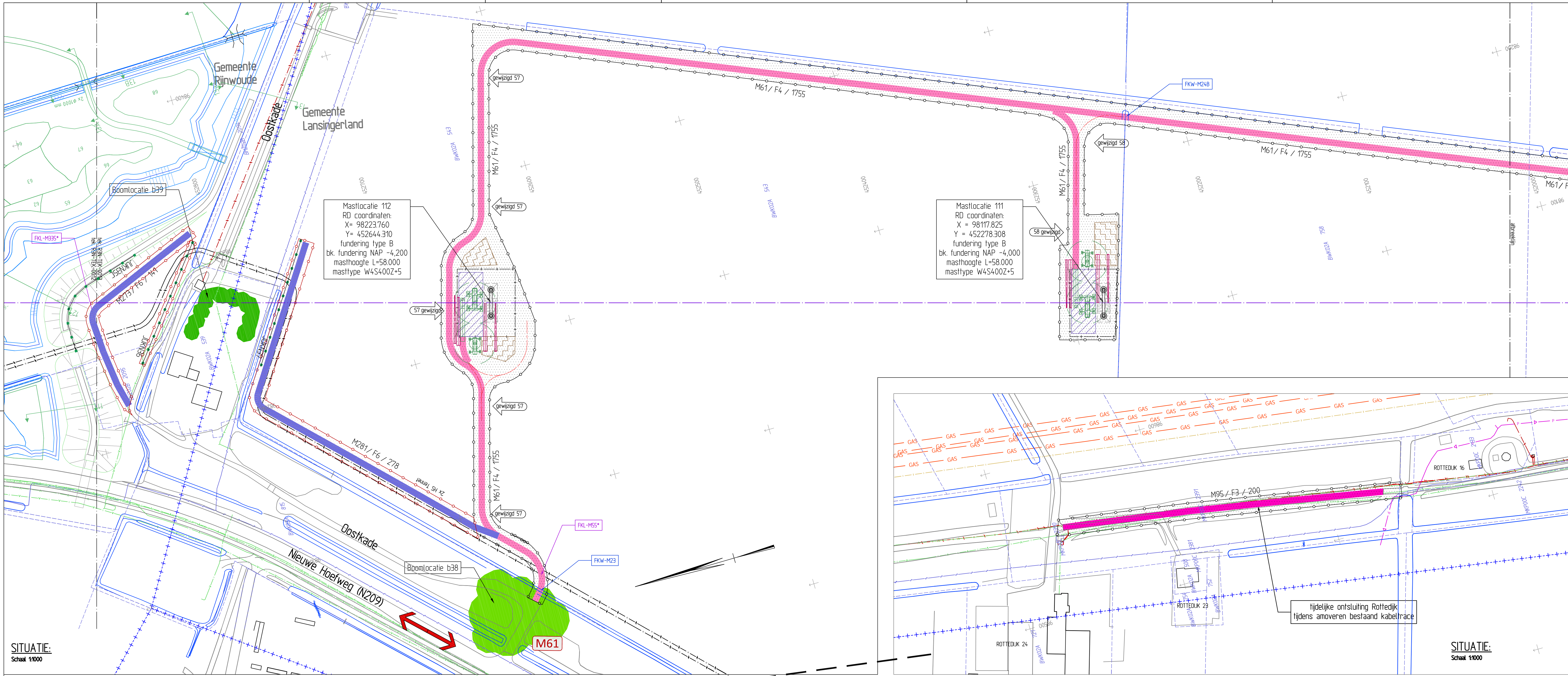
- Nummer bouwweg (K75) / type bouwweg (F5) / lengte in meters (974)
- Bouwweg type F1, riplaten lengterichting op maaiveld
- Bouwweg type F2, riplaten lengterichting zand en deek
- Bouwweg type F3, riplaten dwarsrichting zand en deek
- Bouwweg type F4, riplaten lengterichting op huissnippers en deek
- Bouwweg type F5, riplaten dwarsrichting op huissnippers en deek
- Bouwweg type G1, funderingslaag, deek, zand, deek
- Bouwweg type G2, funderingslaag en deek op bestaande verharding
- Permanente toegangsweg type H1, klinker/verharding, straatlaag, funderingslaag en zand
- Indicatie voortliggeweeg masttraject op werkterrein (locustraten tot R-20m)
- tijdelijke verharding mobilis riplaten
- Indicatie werkterrein
- wegzetting barmen
- retourbehalingsbuis van bron naar retourbehalingsputten
- Indicatie benodigd werkterrein
- Reservering kabel-tracé-opstelplaats
- Reservering grondslag of ontgravingen
- tijdelijke verharding bouwterrein van zand met riplaten
- tijdelijk of permanent dempen van waterspog
- Bouwhek
- Indicatie ontgravingstijl voor aanleg fundering
- funderingsconstructie
- luchtdraden
- lijkelijk mastportaal
- Zone opstelplaats kraan ca 12x20m
- Zone montageplaats portaal ca 30x30m
- FKL-M07
- FKL-M10
- FKL-M11
- Rem-/reinstalatie voor te amoveren bovengronds hoogspanningsverbinding
- Trek-/reinstalatie voor tijdelijk bovengronds hoogspanningsverbinding
- Ligging buitenste bovengronds kabel tijdelijke hoogspanningslijnen
- Openbare wegaansluiting (met nr.)
- Rouwing bouwkeer
- Gebied met te verwijderen bossage en/of bomen, km bouwwerkzaamheden
- Gebied met te verwijderen bossage en/of bomen, km zakkelijk recht bovengronds hoogspanningsverbindingen
- Juk voor aanbrengen van bovengronds hoogspanningsverbinding ter afscherming van obstakels (door darden)
- Afscerming obstakels voor aanbrengen hoogspanningsverbinding dmv. een net en stelling (door darden)
- Afscerming obstakels voor amoveren hoogspanningsverbinding dmv. een net en stelling
- Afscerming obstakels voor amoveren hoogspanningsverbinding dmv. een net en kraanopstelling ter afscherming van obstakels
- Juk voor amoveren van bovengronds hoogspanningsverbinding
- JUKA04
- Stelling (tubch 40x51m) t.b.v. aanbrengen van een net over obstakels (door darden)
- STELN02
- Bouwweg type F6, verharding t.b.v. Trek-/reinstalatie
- Trekrichting
- Trek-/reinstalatie voor nieuwe bovengronds hoogspanningsverbinding
- Indicatie benodigd werkterrein voor de aanleg van Trek-/reinstalatie voor nieuwe bovengronds hoogspanningsverbinding



TOPOGRAFISCH FRAGMENT

Schaal 1:50,000

Definitief Ontwerp	10	12	13	14
Algemeen	11	12	13	14
Overzichtstekening, blad 12 van 20 (mast 122-118)	11	12	13	14
Schaal 1:1000	11	12	13	14
Formaat A3	11	12	13	14
Project: Randsstad 380kV Noordring	11	12	13	14
Ontwerper: R3N-TEK-0011	11	12	13	14
Scale: 1:1000	11	12	13	14
Formaat: A3	11	12	13	14
Project: Randsstad 380kV Noordring	11	12	13	14
Ontwerper: R3N-TEK-0011	11	12	13	14
Scale: 1:1000	11	12	13	14
Formaat: A3	11	12	13	14



VERKLARING - ALGEMEEN

- Bestaande topografie
- Waternij
- Kadastrale grens en sectie/perceelnummer, of bestand Kadper...Bis...Zuid...Ringvaart... 1905DVG (Termet)
- Altreklijn
- As-lijn
- Gemeentegrens (2010)

VERKLARING - KLIC

- Gasleiding
- Gasleiding gasruite
- Gasleiding hd
- Gasleiding ld
- Waterleiding
- Warmtenet
- Chemie
- Brandstof transportleiding
- Rolring transportleiding
- Hemelwater transportleiding
- Valwater transportleiding
- Drainage
- Peristelling
- Vacuütleiding
- Duker
- Straalkok
- Trottoirkok
- Hwa put
- Wva put
- Drainage put
- Peristelling nodput
- Peristelling ponoput
- Gemaal
- Mantelbus
- Glasvezel
- Caï
- Data
- Hoogspanning
- Midderspanning
- Laagspanning
- Vn (verkeersregulatie)
- Dv (openbare verlichting)
- Proraal overig
- Kabelkoker
- Kabeltracé vervallen
- Gestuurde boring derden
- Zinker
- Lichtmast

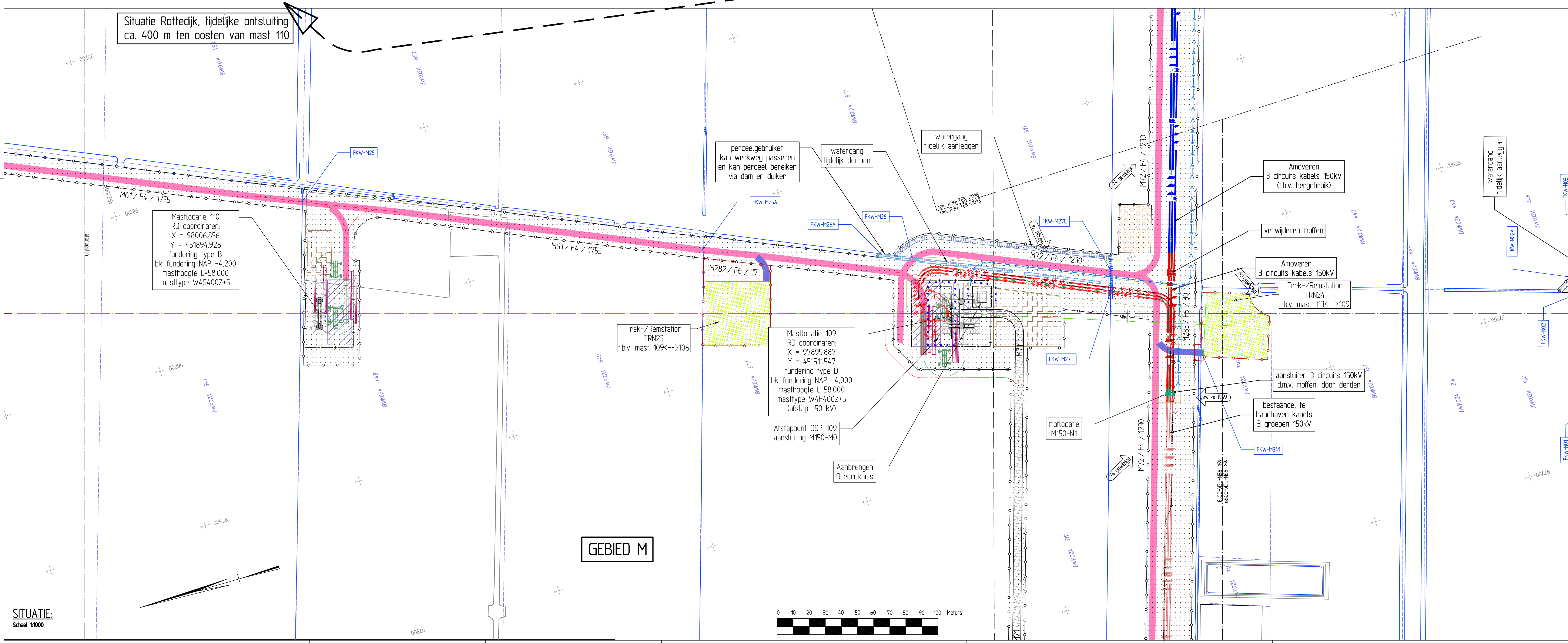
VERKLARING - LEIDINGWERK

- Aanbrengen kabel 150 kV
- Aanbrengen kabel 380 kV
- Aanbrengen las met Aanbrengen ondergrondse aardingsput verbinding met aardingskabels naar mot
- Aanbrengen bovengronds combi trace 150 kV + 380 kV
- Aanbrengen bovengronds trace 380 kV
- Geavanceerde bestaand bovengronds kabeltracé
- Beschikbare ruimte om kabels te installeren
- Te verwijderen bovengronds trace 150 kV
- Verwijderen kabel 150 kV
- Verwijderen kabel 150 kV (hergebruikt)
- Aanbrengen gestuurde boring 150 kV
- Aanbrengen gestuurde boring 380 kV
- Aanbrengen gestuurde boring 380 kV
- Verleggen mantelbus met gasvezelkabel
- Ontfuchtingput met straatpol bij uitende mantelbus boring 380kV
- M3-L infiltratiepunt retourboring (met nummer)

VERKLARING - CIVIEL

Nummer bouwtype (K75) / type bouwtype (F5) / lengte in meters (E74)

- Bouwtype type F1, riplaten lengterichting op maalveld
- Bouwtype type F2, riplaten lengterichting zand en doek
- Bouwtype type F3, riplaten dwarsrichting zand en doek
- Bouwtype type F4, riplaten lengterichting op huisspiers en doek
- Bouwtype type F5, riplaten dwarsrichting op huisspiers en doek
- Bouwtype type G1, funderingslaag, doek, zandbed, doek
- Bouwtype type G2, funderingslaag en doek op bestaande verharding
- Permanente loeggraweg type H1, klinker/verharding, straatlaag, funderingslaag en zandbed
- Indicatie voortlaggraweg masttransport op werkterren (tochstraten tot 10-20m)
- tijdelijke verharding mobilis riplaten
- Indicatie werkterren
- Indicatie benodigd werkterren
- Reservering kabel-/mastopstelplaats
- Reservering grondslag of ontgravingen
- Indicatie van permanent dienen van waterspang
- Bouwkolk
- Indicatie ontgravingstijl voor aanleg fundering
- funderingsconstructie
- luchtdraden
- Zone opstelplaats kraan ca. 10x20m
- Zone montageplaats portaal ca. 30x30m
- Anduiding kabel-/leidingruising met bouwtype en/of leidingtracé
- Anduiding kruising watergang met bouwtype en/of leidingtracé
- Rem-/restatlon voor te amoveren bovengronds hoogspanningsverbinding
- Trek-/restatlon voor tijdelijk bovengronds hoogspanningsverbinding
- Ligging buitenste bovengronds kabel tijdelijke hoogspanningslijnen
- Opbrengst wegaansluiting (lief nr.)
- Gebied met te verwijderen bossage en/of bomen, km bouwwerkzaamheden
- Gebied met te verwijderen bossage en/of bomen, km zakkelijk recht bovengronds hoogspanningsverbindingen
- Juk voor aanbrengen van bovengronds hoogspanningsverbinding (ter afscherming van obstakels (door derden))
- Afscherming obstakels voor aanbrengen hoogspanningsverbinding dmv. een net en stelling (door derden)
- Afscherming obstakels voor amoveren hoogspanningsverbinding dmv. een net en stelling
- Afscherming obstakels voor amoveren hoogspanningsverbinding dmv. een net en kraanopstelling (ter afscherming van obstakels)
- Juk voor amoveren van bovengronds hoogspanningsverbinding (ter afscherming van obstakels)
- Stelling (tubch 40x51m)
- l.v. aanbrengen van een net over obstakels (door derden)
- Bouwtype type F6, verharding l.v. Trek-/restatlon
- Trekrichting
- Trek-/restatlon voor nieuwe bovengronds hoogspanningsverbinding
- Indicatie benodigd werkterren voor de aanleg van Trek-/restatlon voor nieuwe bovengronds hoogspanningsverbinding



TOPOGRAFISCH FRAGMENT

Schaal 1:50.000

Combining Knowledge and Experience

bam COFELY FABRICOM

Randstad 380kV Noordring

P. de Jager E.Dewil

Definitief ontwerp Algemeen

Overzichtstekening, blad 14 van 20 (mast 112-109)

Schaal 1:1000

Project: Randstad 380kV Noordring

Definitief ontwerp

10 2e wijzigingsplan 6-2-2015

11 2e wijzigingsplan 13-1-2015

12 2e wijzigingsplan 13-8-2015

13 2e wijzigingsplan 19-7-2015

14 2e wijzigingsplan 19-7-2015

15 2e wijzigingsplan 19-7-2015

16 2e wijzigingsplan 19-7-2015

17 2e wijzigingsplan 19-7-2015

18 2e wijzigingsplan 19-7-2015

19 2e wijzigingsplan 19-7-2015

20 2e wijzigingsplan 19-7-2015

21 2e wijzigingsplan 19-7-2015

22 2e wijzigingsplan 19-7-2015

23 2e wijzigingsplan 19-7-2015

24 2e wijzigingsplan 19-7-2015

25 2e wijzigingsplan 19-7-2015

26 2e wijzigingsplan 19-7-2015

27 2e wijzigingsplan 19-7-2015

28 2e wijzigingsplan 19-7-2015

29 2e wijzigingsplan 19-7-2015

30 2e wijzigingsplan 19-7-2015

31 2e wijzigingsplan 19-7-2015

32 2e wijzigingsplan 19-7-2015

33 2e wijzigingsplan 19-7-2015

34 2e wijzigingsplan 19-7-2015

35 2e wijzigingsplan 19-7-2015

36 2e wijzigingsplan 19-7-2015

37 2e wijzigingsplan 19-7-2015

38 2e wijzigingsplan 19-7-2015

39 2e wijzigingsplan 19-7-2015

40 2e wijzigingsplan 19-7-2015

41 2e wijzigingsplan 19-7-2015

42 2e wijzigingsplan 19-7-2015

43 2e wijzigingsplan 19-7-2015

44 2e wijzigingsplan 19-7-2015

45 2e wijzigingsplan 19-7-2015

46 2e wijzigingsplan 19-7-2015

47 2e wijzigingsplan 19-7-2015

48 2e wijzigingsplan 19-7-2015

49 2e wijzigingsplan 19-7-2015

50 2e wijzigingsplan 19-7-2015

51 2e wijzigingsplan 19-7-2015

52 2e wijzigingsplan 19-7-2015

53 2e wijzigingsplan 19-7-2015

54 2e wijzigingsplan 19-7-2015

55 2e wijzigingsplan 19-7-2015

56 2e wijzigingsplan 19-7-2015

57 2e wijzigingsplan 19-7-2015

58 2e wijzigingsplan 19-7-2015

59 2e wijzigingsplan 19-7-2015

60 2e wijzigingsplan 19-7-2015

61 2e wijzigingsplan 19-7-2015

62 2e wijzigingsplan 19-7-2015

63 2e wijzigingsplan 19-7-2015

64 2e wijzigingsplan 19-7-2015

65 2e wijzigingsplan 19-7-2015

66 2e wijzigingsplan 19-7-2015

67 2e wijzigingsplan 19-7-2015

68 2e wijzigingsplan 19-7-2015

69 2e wijzigingsplan 19-7-2015

70 2e wijzigingsplan 19-7-2015

71 2e wijzigingsplan 19-7-2015

72 2e wijzigingsplan 19-7-2015

73 2e wijzigingsplan 19-7-2015

74 2e wijzigingsplan 19-7-2015

75 2e wijzigingsplan 19-7-2015

76 2e wijzigingsplan 19-7-2015

77 2e wijzigingsplan 19-7-2015

78 2e wijzigingsplan 19-7-2015

79 2e wijzigingsplan 19-7-2015

80 2e wijzigingsplan 19-7-2015

81 2e wijzigingsplan 19-7-2015

82 2e wijzigingsplan 19-7-2015

83 2e wijzigingsplan 19-7-2015

84 2e wijzigingsplan 19-7-2015

85 2e wijzigingsplan 19-7-2015

86 2e wijzigingsplan 19-7-2015

87 2e wijzigingsplan 19-7-2015

88 2e wijzigingsplan 19-7-2015

89 2e wijzigingsplan 19-7-2015

90 2e wijzigingsplan 19-7-2015

91 2e wijzigingsplan 19-7-2015

92 2e wijzigingsplan 19-7-2015

93 2e wijzigingsplan 19-7-2015

94 2e wijzigingsplan 19-7-2015

95 2e wijzigingsplan 19-7-2015

96 2e wijzigingsplan 19-7-2015

97 2e wijzigingsplan 19-7-2015

98 2e wijzigingsplan 19-7-2015

99 2e wijzigingsplan 19-7-2015

100 2e wijzigingsplan 19-7-2015

101 2e wijzigingsplan 19-7-2015

102 2e wijzigingsplan 19-7-2015

103 2e wijzigingsplan 19-7-2015

104 2e wijzigingsplan 19-7-2015

105 2e wijzigingsplan 19-7-2015

106 2e wijzigingsplan 19-7-2015

107 2e wijzigingsplan 19-7-2015

108 2e wijzigingsplan 19-7-2015

109 2e wijzigingsplan 19-7-2015

110 2e wijzigingsplan 19-7-2015

111 2e wijzigingsplan 19-7-2015

112 2e wijzigingsplan 19-7-2015

113 2e wijzigingsplan 19-7-2015

114 2e wijzigingsplan 19-7-2015

115 2e wijzigingsplan 19-7-2015

116 2e wijzigingsplan 19-7-2015

117 2e wijzigingsplan 19-7-2015

118 2e wijzigingsplan 19-7-2015

119 2e wijzigingsplan 19-7-2015

120 2e wijzigingsplan 19-7-2015

121 2e wijzigingsplan 19-7-2015

122 2e wijzigingsplan 19-7-2015

123 2e wijzigingsplan 19-7-2015

124 2e wijzigingsplan 19-7-2015

125 2e wijzigingsplan 19-7-2015

126 2e wijzigingsplan 19-7-2015

127 2e wijzigingsplan 19-7-2015

128 2e wijzigingsplan 19-7-2015

129 2e wijzigingsplan 19-7-2015

130 2e wijzigingsplan 19-7-2015

131 2e wijzigingsplan 19-7-2015

132 2e wijzigingsplan 19-7-2015

133 2e wijzigingsplan 19-7-2015

134 2e wijzigingsplan 19-7-2015

135 2e wijzigingsplan 19-7-2015

136 2e wijzigingsplan 19-7-2015

137 2e wijzigingsplan 19-7-2015

138 2e wijzigingsplan 19-7-2015

139 2e wijzigingsplan 19-7-2015

140 2e wijzigingsplan 19-7-2015

141 2e wijzigingsplan 19-7-2015

142 2e wijzigingsplan 19-7-2015

143 2e wijzigingsplan 19-7-2015

144 2e wijzigingsplan 19-7-2015

145 2e wijzigingsplan 19-7-2015

146 2e wijzigingsplan 19-7-2015

147 2e wijzigingsplan 19-7-2015

148 2e wijzigingsplan 19-7-2015

149 2e wijzigingsplan 19-7-2015

150 2e wijzigingsplan 19-7-2015

151 2e wijzigingsplan 19-7-2015

152 2e wijzigingsplan 19-7-2015

153 2e wijzigingsplan 19-7-2015

154 2e wijzigingsplan 19-7-2015

155 2e wijzigingsplan 19-7-2015

156 2e wijzigingsplan 19-7-2015

157 2e wijzigingsplan 19-7-2015

158 2e wijzigingsplan 19-7-2015

159 2e wijzigingsplan 19-7-2015

160 2e wijzigingsplan 19-7-2015

161 2e wijzigingsplan 19-7-2015

162 2e wijzigingsplan 19-7-2015

163 2e wijzigingsplan 19-7-2015

164 2e wijzigingsplan 19-7-2015

165 2e wijzigingsplan 19-7-2015

166 2e wijzigingsplan 19-7-2015

167 2e wijzigingsplan 19-7-2015

168 2e wijzigingsplan 19-7-2015

169 2e wijzigingsplan 19-7-2015

170 2e wijzigingsplan 19-7-2015

171 2e wijzigingsplan 19-7-2015

172 2e wijzigingsplan 19-7-2015

173 2e wijzigingsplan 19-7-2015

174 2e wijzigingsplan 19-7-2015

175 2e wijzigingsplan 19-7-2015

176 2e wijzigingsplan 19-7-2015

177 2e wijzigingsplan 19-7-2015

178 2e wijzigingsplan 19-7-2015

179 2e wijzigingsplan 19-7-2015

180 2e wijzigingsplan 19-7-2015

181 2e wijzigingsplan 19-7-2015

182 2e wijzigingsplan 19-7-2015

183 2e wijzigingsplan 19-7-2015

184 2e wijzigingsplan 19-7-2015

185 2e wijzigingsplan 19-7-2015

186 2e wijzigingsplan 19-7-2015

187 2e wijzigingsplan 19-7-2015

188 2e wijzigingsplan 19-7-2015

189 2e wijzigingsplan 19-7-2015

190 2e wijzigingsplan 19-7-2015

191 2e wijzigingsplan 19-7-2015

192 2e wijzigingsplan 19-7-2015

193 2e wijzigingsplan 19-7-2015

194 2e wijzigingsplan 19-7-2015

195 2e wijzigingsplan 19-7-2015

196 2e wijzigingsplan 19-7-2015

197 2e wijzigingsplan 19-7-2015

198 2e wijzigingsplan 19-7-2015

199 2e wijzigingsplan 19-7-2015

200 2e wijzigingsplan 19-7-2015

201 2e wijzigingsplan 19-7-2015

202 2e wijzigingsplan 19-7-2015

203 2e wijzigingsplan 19-7-2015

204 2e wijzigingsplan 19-7-2015

205 2e wijzigingsplan 19-7-2015

206 2e wijzigingsplan 19-7-2015

207 2e wijzigingsplan 19-7-2015

208 2e wijzigingsplan 19-7-2015

209 2e wijzigingsplan 19-7-2015

210 2e wijzigingsplan 19-7-2015

211 2e wijzigingsplan 19-7-2015

212 2e wijzigingsplan 19-7-2015

213 2e wijzigingsplan 19-7-2015

214 2e wijzigingsplan 19-7-2015

215 2e wijzigingsplan 19-7-2015

216 2e wijzigingsplan 19-7-2015

217 2e wijzigingsplan 19-7-2015

218 2e wijzigingsplan 19-7-2015

219 2e wijzigingsplan 19-7-2015

220 2e wijzigingsplan 19-7-2015

221 2e wijzigingsplan 19-7-2015

222 2e wijzigingsplan 19-7-2015

223 2e wijzigingsplan 19-7-2015

224 2e wijzigingsplan 19-7-2015

225 2e wijzigingsplan 19-7-2015

226 2e wijzigingsplan 19-7-2015

227 2e wijzigingsplan 19-7-2015

228 2e wijzigingsplan 19-7-2015

229 2e wijzigingsplan 19-7-2015

230 2e wijzigingsplan 19-7-2015

231 2e wijzigingsplan 19-7-2015

232 2e wijzigingsplan 19-7-2015

233 2e wijzigingsplan 19-7-2015

234 2e wijzigingsplan 19-7-2015

235 2e wijzigingsplan 19-7-2015

236 2e wijzigingsplan 19-7-2015

237 2e wijzigingsplan 19-7-2015

238 2e wijzigingsplan 19-7-2015

239 2e wijzigingsplan 19-7-2015

240 2e wijzigingsplan 19-7-2015

241 2e wijzigingsplan 19-7-2015

242 2e wijzigingsplan 19-7-2015

243 2e wijzigingsplan 19-7-2015

244 2e wijzigingsplan 19-7-2015

245 2e wijzigingsplan 19-7-2015

246 2e wijzigingsplan 19-7-2015

247 2e wijzigingsplan 19-7-2015

248 2e wijzigingsplan 19-7-2015

249 2e wijzigingsplan 19-7-2015

250 2e wijzigingsplan 19-7-2015

251 2e wijzigingsplan 19-7-2015

252 2e wijzigingsplan 19-7-2015

253 2e wijzigingsplan 19-7-2015

254 2e wijzigingsplan 19-7-2015

255 2e wijzigingsplan 19-7-2015

256 2e wijzigingsplan 19-7-2015

257 2e wijzigingsplan 19-7-2015

258 2e wijzigingsplan 19-7-2015

259 2e wijzigingsplan 19-7-2015

260 2e wijzigingsplan 19-7-2015

261 2e wijzigingsplan 19-7-2015

262 2e wijzigingsplan 19-7-2015

263 2e wijzigingsplan 19-7-2015

264 2e wijzigingsplan 19-7-2015

265 2e wijzigingsplan 19-7-2015

266 2e wijzigingsplan 19-7-2015

267 2e wijzigingsplan 19-7-2015

268 2e wijzigingsplan 19-7-2015

269 2e wijzigingsplan 19-7-2015

270 2e wijzigingsplan 19-7-2015

271 2e wijzigingsplan 19-7-2015

272 2e wijzigingsplan 19-7-2015

273 2e wijzigingsplan 19-7-2015

274 2e wijzigingsplan 19-7-2015

275 2e wijzigingsplan 19-7-2015

276 2e wijzigingsplan 19-7-2015

277 2e wijzigingsplan 19-7-2015

278 2e wijzigingsplan 19-7-2015

279 2e wijzigingsplan 19-7-2015

280 2e wijzigingsplan 19-7-2015

281 2e wijzigingsplan 19-7-2015

282 2e wijzigingsplan 19-7-2015

283 2e wijzigingsplan 19-7-2015

284 2e wijzigingsplan 19-7-2015

285 2e wijzigingsplan 19-7-2015

286 2e wijzigingsplan 19-7-2015

287 2e wijzigingsplan 19-7-2015

288 2e wijzigingsplan 19-7-2015

289 2e wijzigingsplan 19-7-2015

290 2e wijzigingsplan 19-7-2015

291 2e wijzigingsplan 19-7-2015

292 2e wijzigingsplan 19-7-2015

293 2e wijzigingsplan 19-7-2015

294 2e wijzigingsplan 19-7-2015

295 2e wijzigingsplan 19-7-2015

296 2e wijzigingsplan 19-7-2015

297 2e wijzigingsplan 19-7-2015

298 2e wijzigingsplan 19-7-2015

299 2e wijzigingsplan 19-7-2015

300 2e wijzigingsplan 19-7-2015

301 2e wijzigingsplan 19-7-2015

302 2e wijzigingsplan 19-7-2015

303 2e wijzigingsplan 19-7-2015

304 2e wijzigingsplan 19-7-2015

305 2e wijzigingsplan 19-7-2015

306 2e wijzigingsplan 19-7-2015

307 2e wijzigingsplan 19-7-2015

308 2e wijzigingsplan 19-7-2015

309 2e wijzigingsplan 19-7-2015

310 2e wijzigingsplan 19-7-2015

311 2e wijzigingsplan 19-7-2015

312 2e wijzigingsplan 19-7-2015

313 2e wijzigingsplan 19-7-2015

314 2e wijzigingsplan 19-7-2015

315 2e wijzigingsplan 19-7-2015

316 2e wijzigingsplan 19-7-2015

317 2e wijzigingsplan 19-7-2015

318 2e wijzigingsplan 19-7-2015

319 2e wijzigingsplan 19-7-2015

320 2e wijzigingsplan 19-7-2015

321 2e wijzigingsplan 19-7-2015

322 2e wijzigingsplan 19-7-2015

323 2e wijzigingsplan 19-7-2015

324 2e wijzigingsplan 19-7-2015

325 2e wijzigingsplan 19-7-2015

326 2e wijzigingsplan 19-7-2015

327 2e wijzigingsplan 19-7-2015

328 2e wijzigingsplan 19-7-2015

329 2e wijzigingsplan 19-7-2015

330 2e wijzigingsplan 19-7-2015

331 2e wijzigingsplan 19-7-2015

332 2e wijzigingsplan 19-7-2015

333 2e wijzigingsplan 19-7-2015

334 2e wijzigingsplan 19-7-2015

335 2e wijzigingsplan 19-7-2015

336 2e wijzigingsplan 19-7-2015

337 2e wijzigingsplan 19-7-2015

338 2e wijzigingsplan 19-7-2015

339 2e wijzigingsplan 19-7-2015

340 2e wijzigingsplan 19-7-2015

341 2e wijzigingsplan 19-7-2015

342 2e wijzigingsplan 19-7-2015

343 2e wijzigingsplan 19-7-2015

344 2e wijzigingsplan 19-7-2015

345 2e wijzigingsplan 19-7-2015

346 2e wijzigingsplan 19-7-2015

347 2e wijzigingsplan 19-7-2015

348 2e wijzigingsplan 19-7-2015

349 2e wijzigingsplan 19-7-2015

350 2e wijzigingsplan 19-7-2015

351 2e wijzigingsplan 19-7-2015

352 2e wijzigingsplan 19-7-2015

353 2e wijzigingsplan 19-7-2015

354 2e wijzigingsplan 19-7-2015

355 2e wijzigingsplan 19-7-2015

356 2e wijzigingsplan 19-7-2015

357 2e wijzigingsplan 19-7-2015

358 2e wijzigingsplan 19-7-2015

359 2e wijzigingsplan 19-7-2015

360 2e wijzigingsplan 19-7-2015

361 2e wijzigingsplan 19-7-2015

362 2e wijzigingsplan 19-7-2015

363 2e wijzigingsplan 19-7-2015

364 2e wijzigingsplan 19-7-2015

365 2e wijzigingsplan 19-7-2015

366 2e wijzigingsplan 19-7-2015

367 2e wijzigingsplan 19-7-2015

368 2e wijzigingsplan 19-7-2015

369 2e wijzigingsplan 19-7-2015

370 2e wijzigingsplan 19-7-2015

371 2e wijzigingsplan 19-7-2015

372 2e wijzigingsplan 19-7-2015

373 2e wijzigingsplan 19-7-2015

374 2e wijzigingsplan 19-7-2015

375 2e wijzigingsplan 19-7-2015

376 2e wijzigingsplan 19-7-2015

377 2e wijzigingsplan 19-7-2015

378 2e wijzigingsplan 19-7-2015

379 2e wijzigingsplan 19-7-2015

380 2e wijzigingsplan 19-7-2015

381 2e wijzigingsplan 19-7-2015

382 2e wijzigingsplan 19-7-2015

383 2e wijzigingsplan 19-7-2015

384 2e wijzigingsplan 19-7-2015

385 2e wijzigingsplan 19-7-2015

386 2e wijzigingsplan 19-7-2015

387 2e wijzigingsplan 19-7-2015

388 2e wijzigingsplan 19-7-2015

389 2e wijzigingsplan 19-7-2015

390 2e wijzigingsplan 19-7-2015

391 2e wijzigingsplan 19-7-2015

392 2e wijzigingsplan 19-7-2015

393 2e wijzigingsplan 19-7-2015

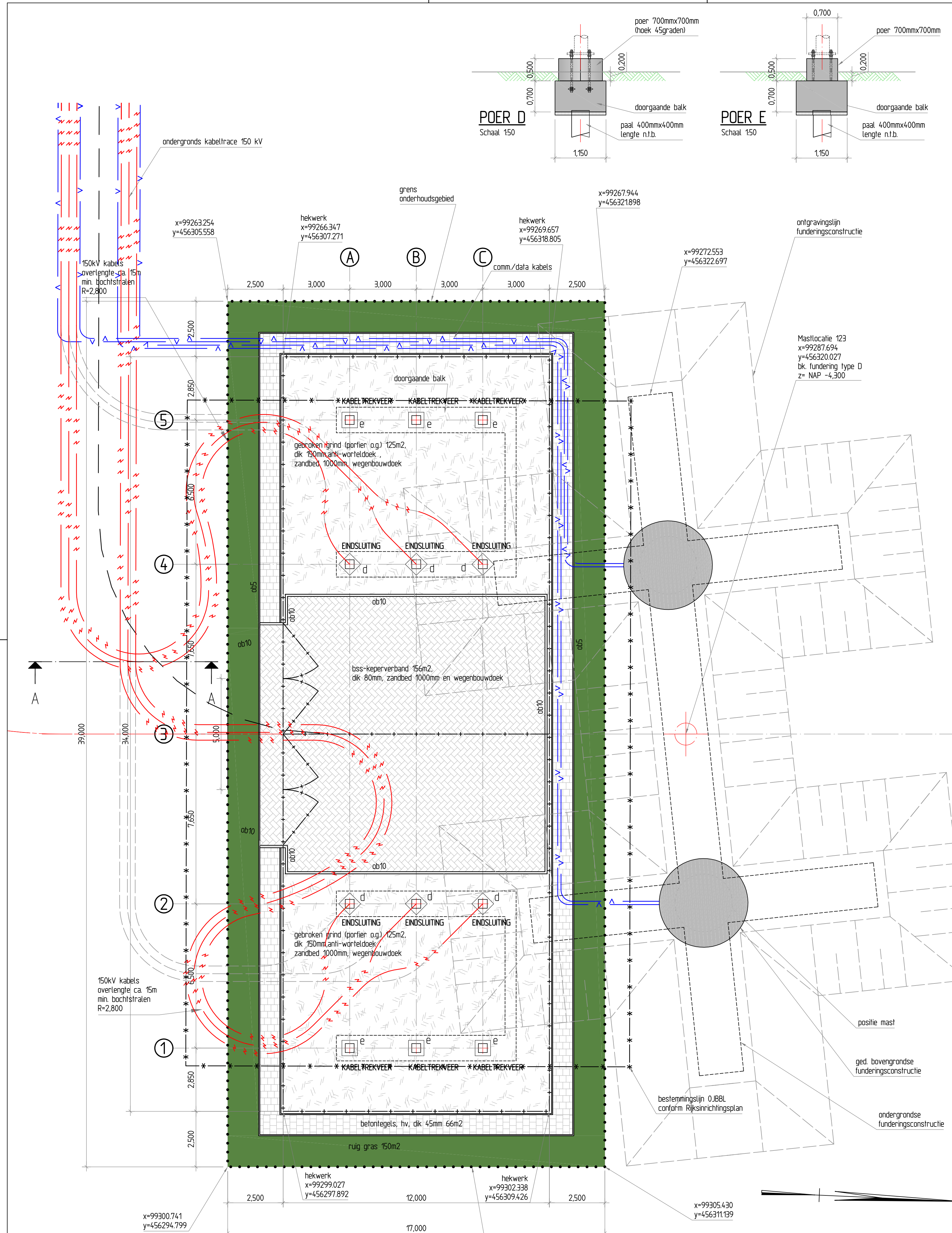
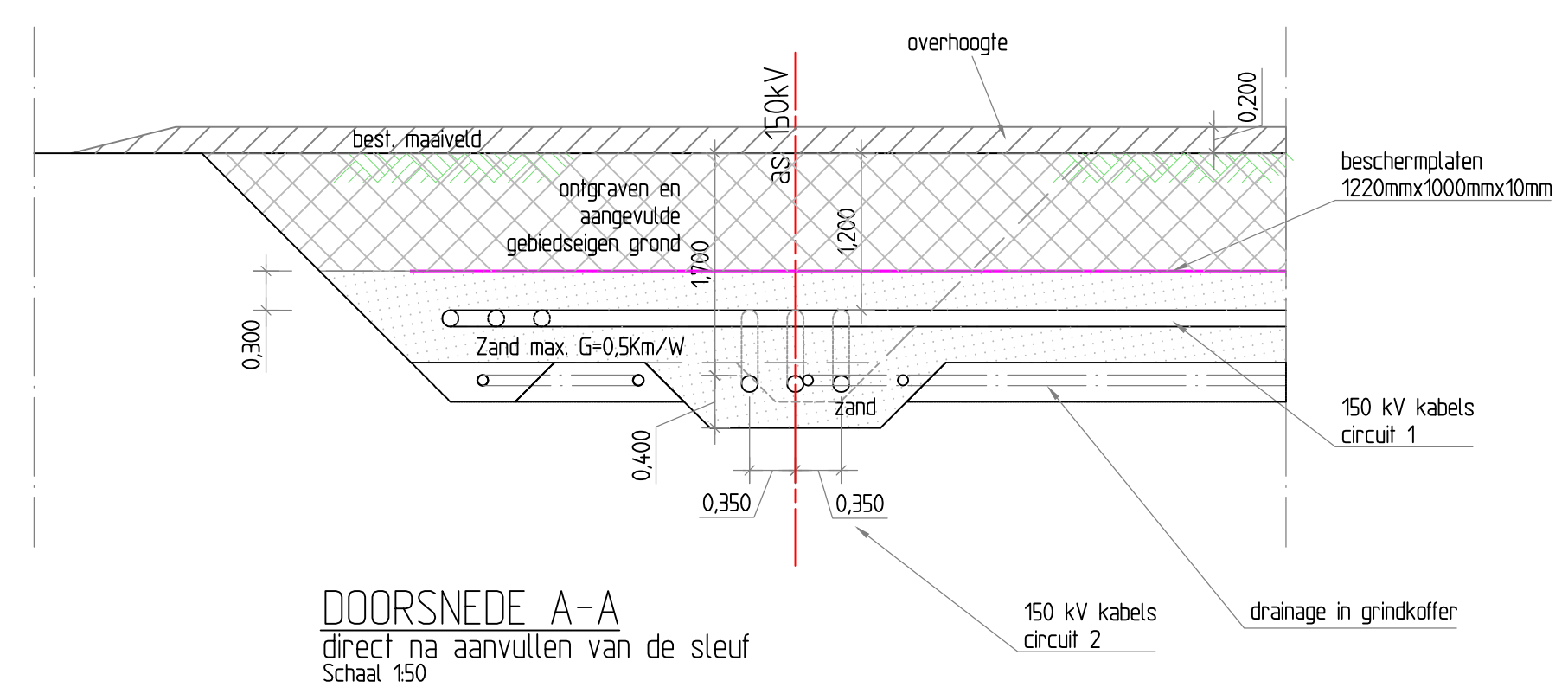
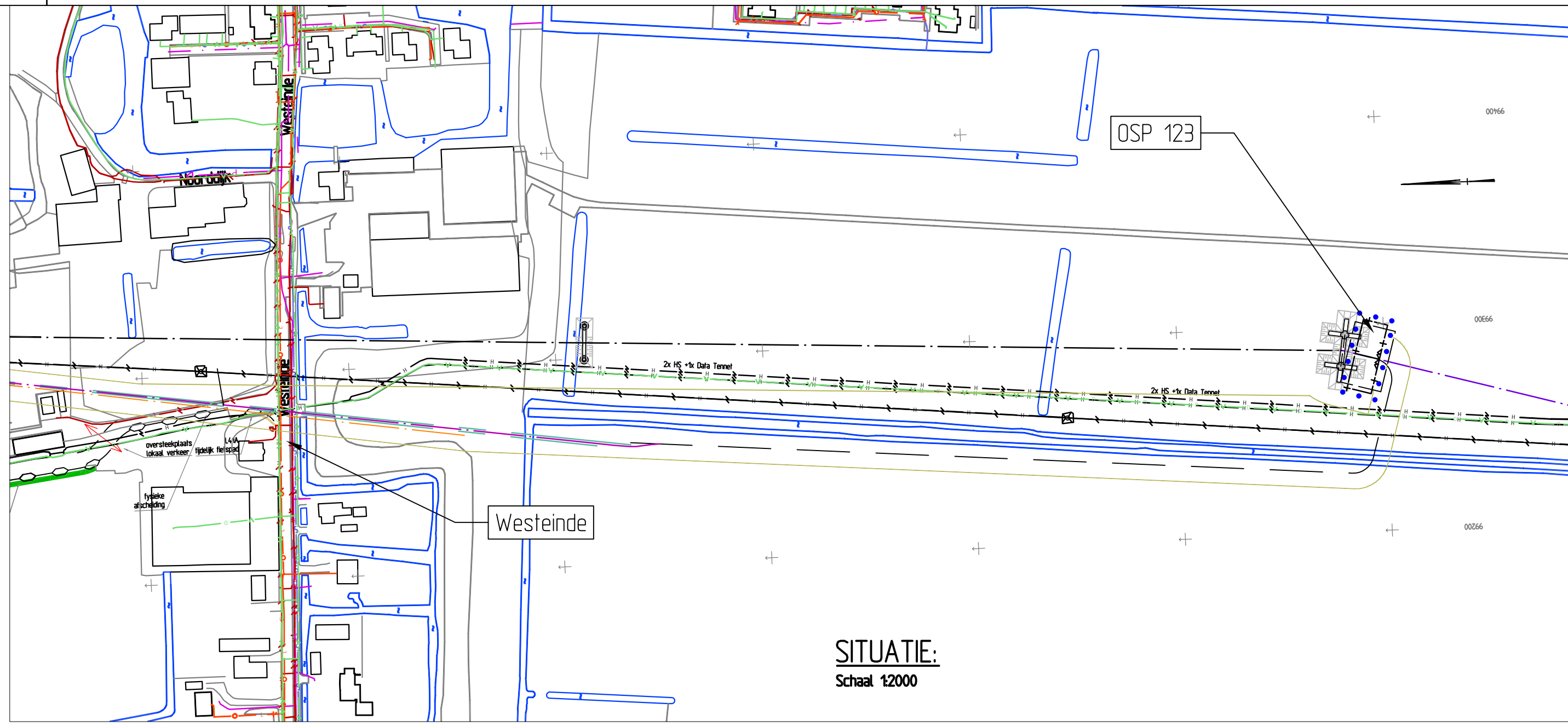
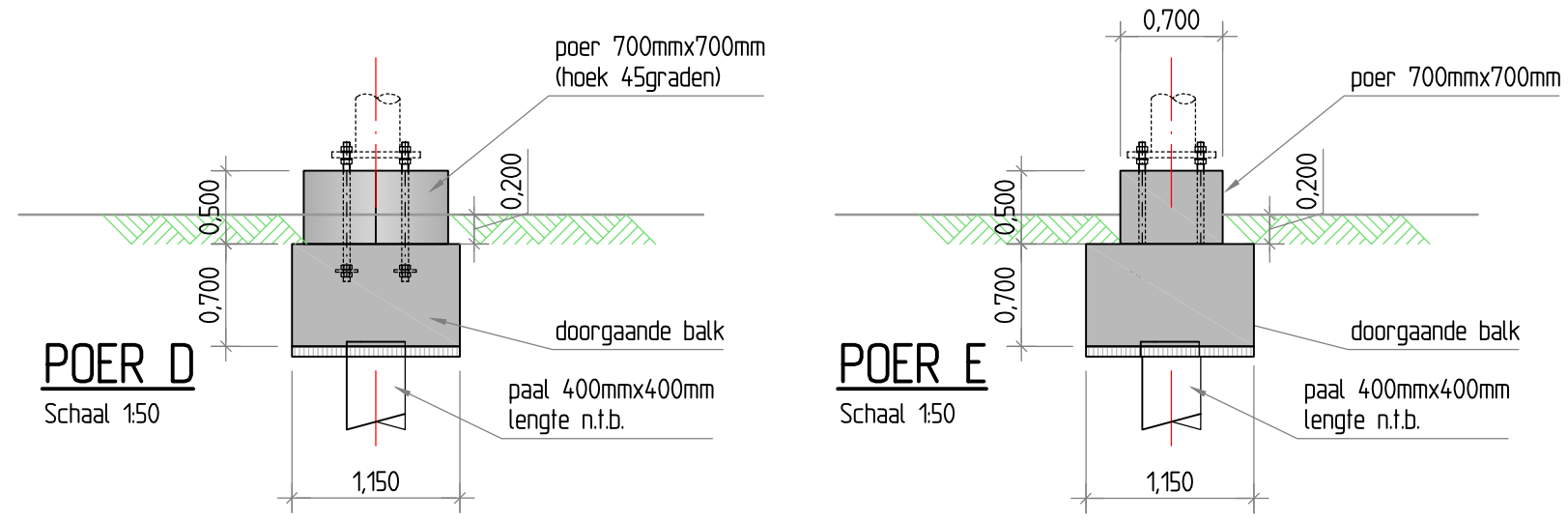
394 2e wijzigingsplan 19-7-2015

395 2e wijzigingsplan 19-7-2015

396 2e wijzigingsplan 19-7-2015

397 2e wijzigingsplan 19-7-2015

398 2e wijzigings



VERKLARING - ALGEMEEN

- Bestaande topografie
- Waterlijn
- Kadastrale grens en sectie/perceelnummer, uit bestand Kadperc...Bls...Zuid...Ringvaar...1305.DWG (Tennet)
- Plangrens OSP uit rijksinpassingsplan
- As straallijnen palenplan
- As toegangsweg
- Toekomstige grens onderhoudsgebied

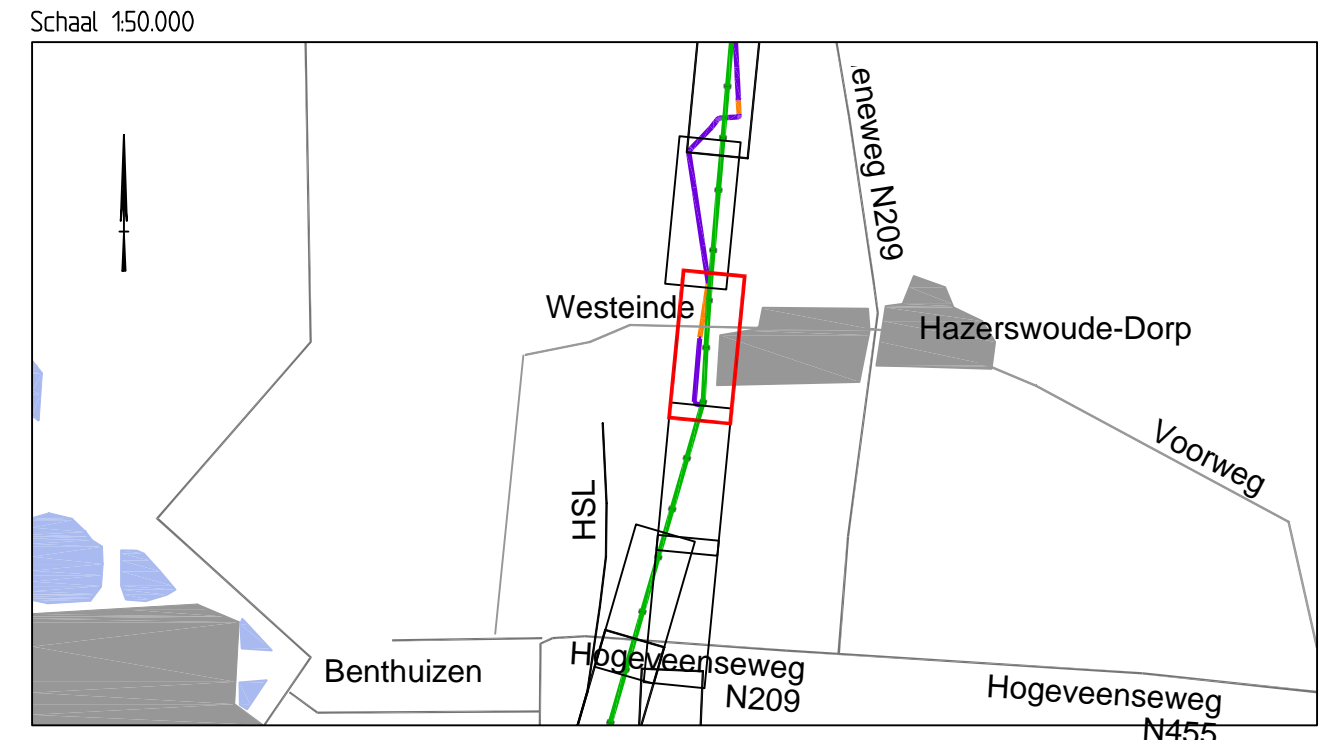
VERKLARING - LEIDINGWERK

- Aanbrengen kabel 150 kV, incl. over lengte
- Aanbrengen mantelbus tbv. glasvezel data/signaalkabel
- Schematische ligging kabel 150 kV zonder over lengte

VERKLARING - CIVIEL

- Aanbrengen hekwerk, gelast dubbeldraads staalmaat
- Aanbrengen grind (porfier o.g.) korrelgrootte 30-40, dikte 150 mm op anti-worteldoek en zandbed
- Aanbrengen betonsraafstenen, keperverband, keformaat dik 80, op zandbed en doek
- Aanbrengen betontegels 300x300mm, dik 45 mm op zandbed en doek
- Aanbrengen groenstrook met ruig gras
- Aanbrengen zandbed

TOPOGRAFISCH FRAGMENT



OPMERKINGEN:

- wijzigingen rev. 03:
- Minimale buigstralen van de 150 kV kabels zijn aangepast naar 2,80 m.
- Bestemmingsplangrens OJBBL, conform Rijksinpassingsplan is weergegeven.
- Ligging secundaire kabels aangepast.
- Hoopaflegging bk: mastfundatie mast 123
- wijzigingen rev. 04:
- Toegangsweg verwijderd;
- Verharding aangepast.

		P. de Jager Controleur E.Duwel Wijzigings door		
Ondergrondse infra Opstijpunten Inrichting OSP bij mast 123		02 zie opmerkingen 03 kabels en best.plangrens 04 zie opmerkingen	04-10-2013 31-01-2014 05-02-2015	RGJ Caspers RGJ Caspers ESJ Wiffers
Schaal: 150/1100/1500 Naam: E.S.J. Wiffers	Rev: Wijziging Formaat: A1 Datum: 05-02-2015	Datum: 05-02-2015		
Project: Randstad 380kV Noordring		Tekeningsnummer: R3N-TEK-0041 blad 001		

SITUATIE:
Schaal 1:100