

Postbus 718, 6800 AS Arnhem, Nederland  
Gemeente Leiderdorp  
T.a.v. F. van Dieten  
Willem Alexanderlaan 1  
2351 DZ LEIDERDORP

**DATUM** 10 februari 2015  
**ONZE REFERENTIE** 000.007.40.0334191  
**BEHANDELD DOOR** David Klein Lenderink  
**TELEFOON DIRECT** 026 373 12 52  
**E-MAIL** david.kleinlenderink@tennet.eu  
**AANTAL BIJLAGEN** 2

**BETREFT** Aanvulling aanvraag omgevingsvergunning Randstad 380 kV Noordring (Bleiswijk - Vijfhuizen)

Geachte heer Van Dieten,

Op 5 mei 2014 heeft u een aanvraag omgevingsvergunning ontvangen voor de realisatie van een 380 kV hoogspanningsverbinding met uw kenmerk 2014-0064-OG01 / Z/14/002424.

Op 24 oktober 2014 is het ontwerpbesluit omgevingsvergunning door Bureau Energieprojecten ter inzage gelegd conform de procedure van de rijkscoördinatieregeling.

Bijgaand ontvangt u een verzoek om wijziging. Het betreft de volgende aspecten.

Nr	Locatie	Wijziging (nummers verwijzen naar de locatie van de wijzigingen op de overzichtstekeningen)	Bijlage in aanvraag	Document nr. oud	Document nr. nieuw	Aanleiding
1	Mast 145	17. Het werkkerrein nabij mast 145 wordt verbreed omdat het fietspad wordt verlegd. Juk N16A toegevoegd. Jukken A15A t/m A15F toegevoegd.	Bijlage 8	R3N-TEK-0006, rev. 10	R3N-TEK-0006, rev. 12	Technische detaillering
2	Mast 147	Het fundament van de mast wordt 3,3 meter opgehoogd	Bijlage 8	R3N-TEK-0005, rev. 12	R3N-TEK-0005, rev. 12	Technische detaillering

Wij menen dat de bovengenoemde wijzigingen geen belangen van derden schaden en onverkort kunnen worden doorgevoerd in de vergunningaanvraag. Wij verzoeken u om de tekeningen met kenmerk: R3N-TEK-0005 rev. 12, R3N-TEK-0006 rev. 12 te vervangen in de vergunningaanvraag en de wijzigingen mee te nemen in het door u op te stellen definitieve besluit.

Wij verwachten u hiermee voldoende te hebben geïnformeerd. Indien u een nadere toelichting wenst, verzoeken wij u contact met ons op te nemen.

Hoogachtend,  
TenneT TSO B.V.

Handwritten signature in black ink, appearing to read 'J. ter Haar' followed by 'b.a.'.

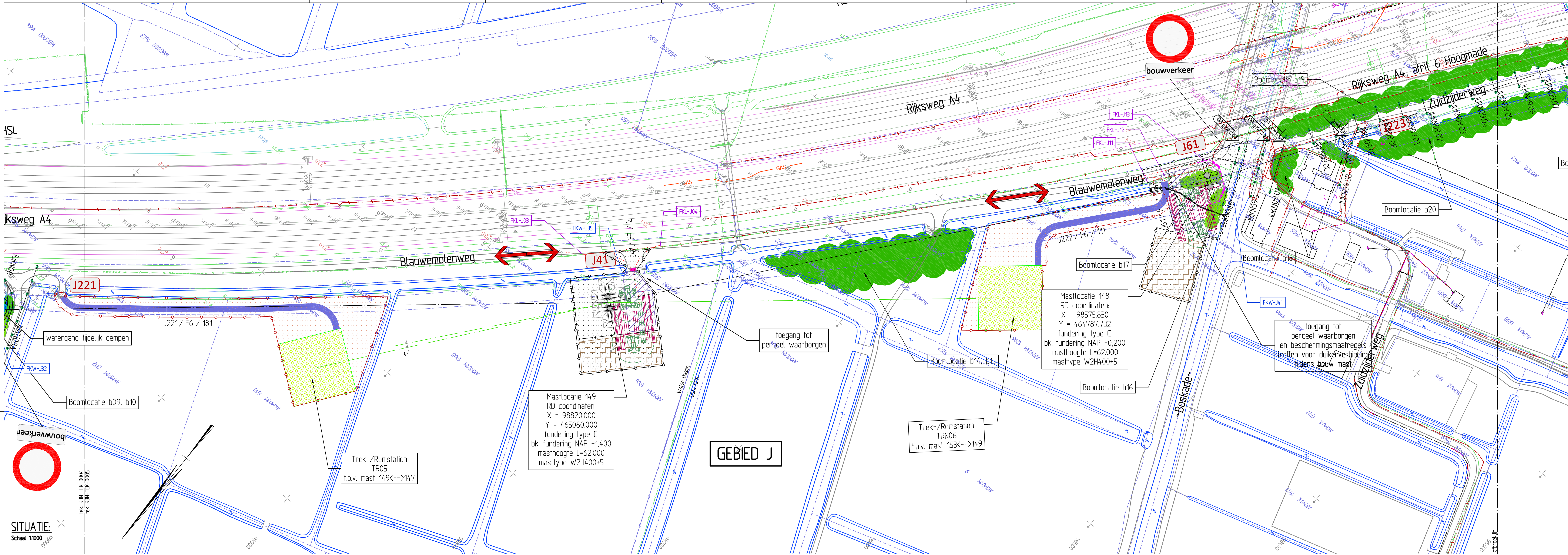
J. (Jaap) ter Haar  
Clustermanager Randstad 380 kV

Bijlagen:

- R3N -TEK-0005 rev. 12
- R3N -TEK-0006 rev. 12

## **Inhoudsopgave**

0	Aanvullingen vergunningaanvraag gemeente Leiderdorp
Bijlage 1	R3N-TEK-0005, rev. 12 overzichtstekening blad 5 van 20 mast 149-147
Bijlage 2	R3N-TEK-0006, rev. 12 overzichtstekening blad 7 van 20 mast 147-143



### VERKLARING - ALGEMEEN

- Bestaande topografie
- Waterlijn
- Kadastrale grens en sectie/perceelnummer, of bestand Kadep...B.S., Zuid. Ringvaart, 1905DVG (Terenet)
- Altreklijn
- AS-lijn
- Gemeentegrens (2010)

### VERKLARING - KLIC

- Gasleiding
- Gasleiding gasruie
- Gasleiding hd
- Gasleiding ld
- Waterleiding
- Warmteleid
- Koudneid
- Chemie
- Brandstof transportleiding
- Rolering transportleiding
- Hemelwater transportleiding
- Valwater transportleiding
- Drainage
- Perstleiding
- Vacuütleiding
- Duker
- Straatkook
- Trottoirkook
- Hwa put
- Vwa put
- Drainage put
- Perstleiding rioolput
- Perstleiding pomput
- Gemaal
- Monteibus
- Glasvezel
- Caï
- Data
- Hoogspanning
- Middelspanning
- Laagspanning
- Vri (verkeersregulatie)
- Dv (openbare verlichting)
- Proraal oeverg
- Kabelduiker
- Gelstrace vervallen
- Gestuurde boring darden
- Zinker
- Lichtmast

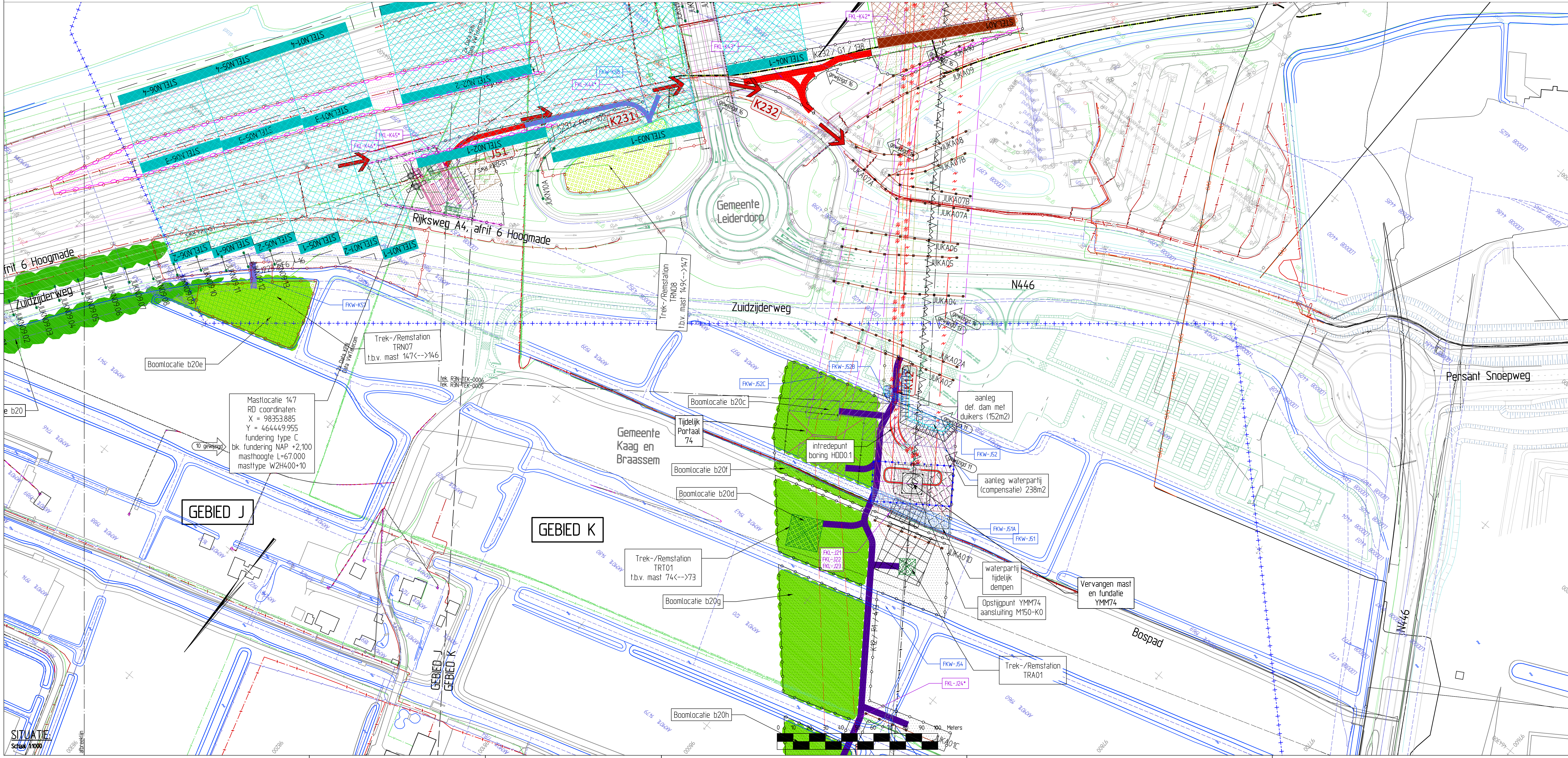
### VERKLARING - LEIDINGWERK

- Aanbrengen kabel 150 kV
- Aanbrengen kabel 380 kV
- Aanbrengen las not
- Aanbrengen ondergrondse aardingsput
- Verbinding met aardingskabel naar not
- Aanbrengen bovengronds combi trace 150 kV + 380 kV
- Aanbrengen bovengronds trace 380 kV
- Geavanceerde bestaand bovengronds kabeltrace
- Beschikbare ruimte om kabels te installeren
- Te verwijderen bovengronds trace 150 kV
- Verwijderen kabel 150 kV
- Verwijderen kabel 150 kV (overbruikt)
- Aanbrengen gestuurde boring 150 kV
- Aanbrengen gestuurde boring 380 kV
- Aanbrengen gestuurde boring 380 kV
- Verleggen gestuurde boring met gasvezelkabel
- Ontsluitingsput met straatput bij uiterste mantelbus boring 380kV
- infrarotput retourboring (met nummer)

### VERKLARING - CIVIEL

K75 / F5 / 374

- Nummer bouwweg (K75) / type bouwweg (F5) / lengte in meters (374)
- Bouwweg type F1, rijkplaten lengterichting op maalveld
- Bouwweg type F2, rijkplaten lengterichting zand en doek
- Bouwweg type F3, rijkplaten dwarsrichting zand en doek
- Bouwweg type F4, rijkplaten lengterichting op huissnippers en doek
- Bouwweg type F5, rijkplaten dwarsrichting op huissnippers en doek
- Bouwweg type G1, funderingslaag, doek, zandbed, doek
- Bouwweg type G2, funderingslaag en doek op bestaande verharding
- Permanente toegangsweg type H1, klinker verharding, straatlaag, funderingslaag en zandbed
- Indicatie voortliggende masttraject op werkterrein (tochstraten tot R-20m) tijdelijke verharding inclusief rijkplaten
- Indicatie werkterrein
- wegzetting bariert
- retourbehalingsbuis van bron naar retourbuis (putten)
- Indicatie benodigde werkterrein
- Reservering kabel-/aardings-opselplaats
- Reservering grondslag op ontgravingen
- tijdelijke verharding bouwterrein van zand met rijkplaten
- tijdelijk of permanent dlenen van waterweg
- Bouwhek
- Indicatie ontgravingen voor aanleg fundering
- funderingsconstructie
- lufdraden
- tijdelijk mastportaal
- Zone opstelplaats kraan ca. 10x20m
- Zone montageplaats portaal ca. 30x30m
- Zone afbraak mast ca. 10x20m
- Zone afbraak mastlichaam ca. 30x30m
- Reservering voor kelerterrein
- Aanleiding kabel-/aardingsruising met bouwweg en/of ledigrace
- Aanleiding kruising waterweg met bouwweg en/of ledigrace
- Rem-/retractie voor te amoveren bovengronds hoogspanningsverbinding
- Trek-/retractie voor tijdelijk bovengronds hoogspanningsverbinding
- Ligging buitenste bovengronds kabel tijdelijke hoogspanningslijnen
- Opbrengst wegaansluiting (leif nr.)
- Routeering bouwkeer
- Gebied met te verwijderen bossage en/of bomen, km bouwkeerzandbeden
- Gebied met te verwijderen bossage en/of bomen, km zakelijk recht bovengronds hoogspanningsverbindingen
- Juk voor aanbrengen van bovengronds hoogspanningsverbinding (ter afscherming van obstakels (door darden))
- Afscherming obstakels voor aanbrengen hoogspanningsverbinding dmv. een net en stelling (door darden)
- Afscherming obstakels voor amoveren hoogspanningsverbinding dmv. een net en stelling (door darden)
- Afscherming obstakels voor amoveren hoogspanningsverbinding dmv. een net en kraanopstelling (ter afscherming van obstakels)
- Juk voor amoveren van bovengronds hoogspanningsverbinding (ter afscherming van obstakels)
- Stelling (tubx 40x51m) t.b.v. aanbrengen van een net over obstakels (door darden)
- Bouwweg type F6, verharding t.b.v. trek-/retracties
- trekrichting
- Trek-/retractie voor nieuwe bovengronds hoogspanningsverbinding
- Indicatie benodigde werkterrein voor de aanleg van Trek-/retracties voor nieuwe bovengronds hoogspanningsverbinding



### TOPOGRAFISCH FRAGMENT

Schaal 1:50.000

**TOEGANGSWEGEN**

- Indicatie werkterrein
- wegzetting bariert
- retourbehalingsbuis van bron naar retourbuis (putten)
- Indicatie benodigde werkterrein
- Reservering kabel-/aardings-opselplaats
- Reservering grondslag op ontgravingen
- tijdelijke verharding bouwterrein van zand met rijkplaten
- tijdelijk of permanent dlenen van waterweg
- Bouwhek
- Indicatie ontgravingen voor aanleg fundering
- funderingsconstructie
- lufdraden
- tijdelijk mastportaal
- Zone opstelplaats kraan ca. 10x20m
- Zone montageplaats portaal ca. 30x30m
- Zone afbraak mast ca. 10x20m
- Zone afbraak mastlichaam ca. 30x30m
- Reservering voor kelerterrein
- Aanleiding kabel-/aardingsruising met bouwweg en/of ledigrace
- Aanleiding kruising waterweg met bouwweg en/of ledigrace
- Rem-/retractie voor te amoveren bovengronds hoogspanningsverbinding
- Trek-/retractie voor tijdelijk bovengronds hoogspanningsverbinding
- Ligging buitenste bovengronds kabel tijdelijke hoogspanningslijnen
- Opbrengst wegaansluiting (leif nr.)
- Routeering bouwkeer
- Gebied met te verwijderen bossage en/of bomen, km bouwkeerzandbeden
- Gebied met te verwijderen bossage en/of bomen, km zakelijk recht bovengronds hoogspanningsverbindingen
- Juk voor aanbrengen van bovengronds hoogspanningsverbinding (ter afscherming van obstakels (door darden))
- Afscherming obstakels voor aanbrengen hoogspanningsverbinding dmv. een net en stelling (door darden)
- Afscherming obstakels voor amoveren hoogspanningsverbinding dmv. een net en stelling (door darden)
- Afscherming obstakels voor amoveren hoogspanningsverbinding dmv. een net en kraanopstelling (ter afscherming van obstakels)
- Juk voor amoveren van bovengronds hoogspanningsverbinding (ter afscherming van obstakels)
- Stelling (tubx 40x51m) t.b.v. aanbrengen van een net over obstakels (door darden)
- Bouwweg type F6, verharding t.b.v. trek-/retracties
- trekrichting
- Trek-/retractie voor nieuwe bovengronds hoogspanningsverbinding
- Indicatie benodigde werkterrein voor de aanleg van Trek-/retracties voor nieuwe bovengronds hoogspanningsverbinding

**TOEGANGSWEGEN**

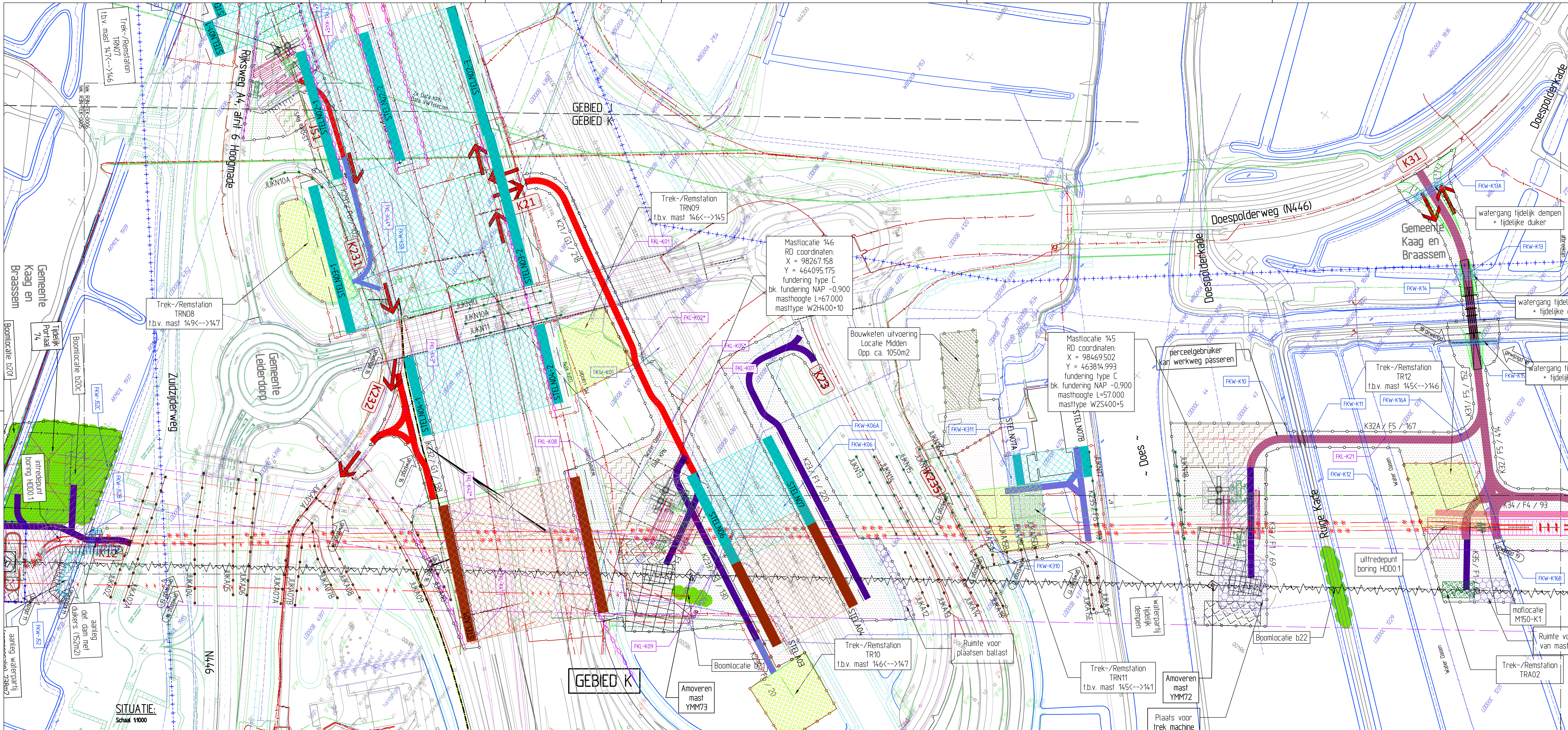
Combining Knowledge and Experience

**bam** **COFELY FABRICOM**

Randstad 380kV Noordring

Definitief Ontwerp	10	zie wijzigingen	6-2-2015	E.S.J. Wiffers
Algemeen	11	zie wijzigingen	13-1-2015	R.G.J. Caspers
Overzichtstekening, blad 5 van 20 (mast 149-147)	12	zie wijzigingen	13-8-2014	R.G.J. Caspers
Schaal: 1:1000		Formaat: A0		
Project: Randstad 380kV Noordring		Nummer: R3N-TEK-0005	Blad: 1	

**tennet**  
Taking power further



### VERKLARING - ALGEMEEN

[Symbol]	Bestaande topografie	[Symbol]	Altreklijn
[Symbol]	Waterslijn	[Symbol]	AS-lijn
[Symbol]	Kadastrale grens en sectie/perceelnummer, uitsluitend Kadepc...Bis...Zuid...Ringvaart...1905DWG (Temei)	[Symbol]	Gemeentegrens (2010)

### VERKLARING - KLIC

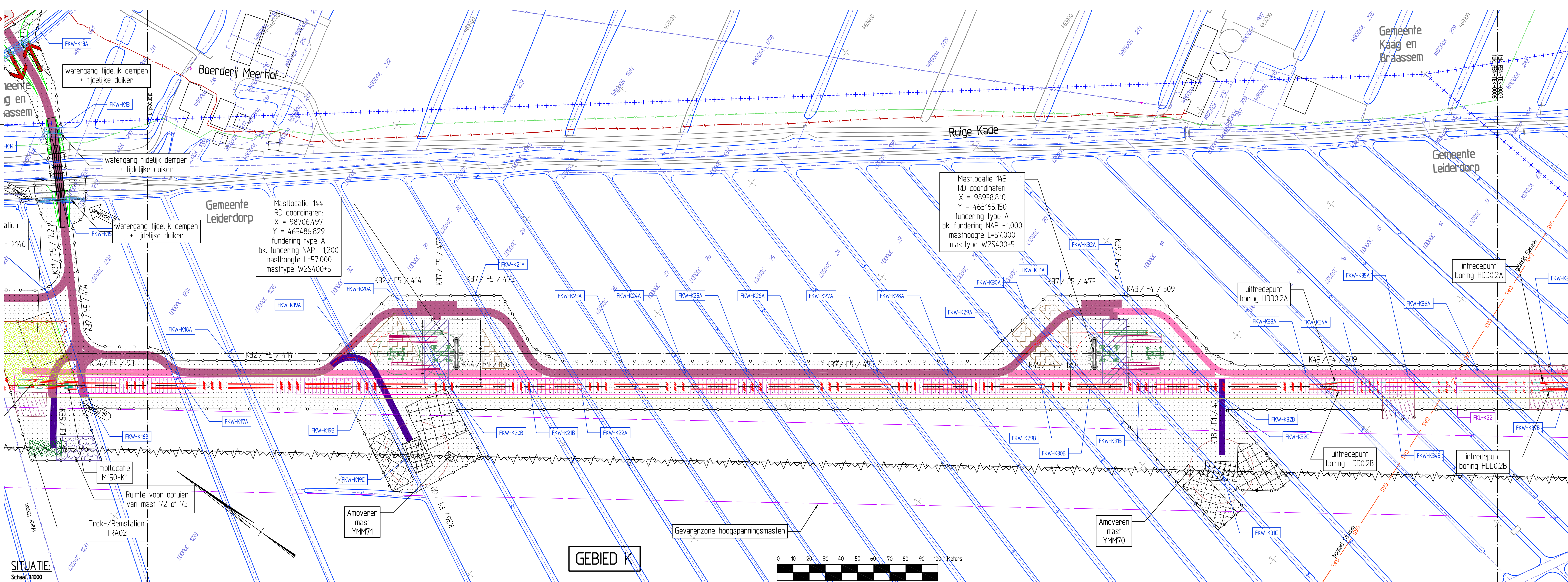
[Symbol]	Gasleiding	[Symbol]	Drainageput
[Symbol]	GAS	[Symbol]	Peristiding rioolput
[Symbol]	GASleiding hd	[Symbol]	Peristiding pompput
[Symbol]	GASleiding ld	[Symbol]	Gemaal
[Symbol]	Waterleiding	[Symbol]	Manthuis
[Symbol]	Warmteleid	[Symbol]	Glasvezel
[Symbol]	Chemie	[Symbol]	Caï
[Symbol]	Koudwater	[Symbol]	Data
[Symbol]	Brandstof transportleiding	[Symbol]	Hoogspanning
[Symbol]	Rolring transportleiding	[Symbol]	Middelspanning
[Symbol]	Hemelwater transportleiding	[Symbol]	Laagspanning
[Symbol]	Valwater transportleiding	[Symbol]	Vri (verkeersregulator)
[Symbol]	Drainage	[Symbol]	Dv (openbare verlichting)
[Symbol]	Peristiding	[Symbol]	Prorol oevering
[Symbol]	Vacuümleiding	[Symbol]	Kabelduiker
[Symbol]	Duker	[Symbol]	Kabeltruce vervalien
[Symbol]	Straaltrakk	[Symbol]	Gestuurde boring denden
[Symbol]	Truottrakk	[Symbol]	Ziker
[Symbol]	Hwa put	[Symbol]	Lichtmast
[Symbol]	Vwa put		

### VERKLARING - LEIDINGWERK

[Symbol]	Aanbrengen kabel 50 kv	[Symbol]	Aanbrengen gestuurde boring 50 kv
[Symbol]	Aanbrengen kabel 380 kv	[Symbol]	Aanbrengen gestuurde boring 380 kv
[Symbol]	Aanbrengen las nok	[Symbol]	Aanbrengen gestuurde boring 380 kv
[Symbol]	Aanbrengen ondergrondse aardingsput verbinding met aardingskabels naar nok	[Symbol]	Aanbrengen gestuurde boring met gasvezelkabel
[Symbol]	Aanbrengen bovergronds combi trace F50 / K30 / 380 kv	[Symbol]	Ontluchtingsput met straatpoel bij uiterste manthuis boring 380 kv
[Symbol]	Aanbrengen bovergronds trace 380 kv	[Symbol]	[Symbol]
[Symbol]	Gevarieerde bestaand bovergronds kabeltrace		
[Symbol]	Beschikbare ruimte om kabels te installeren		
[Symbol]	Te verwijderen bovergronds trace 50 kv		
[Symbol]	[Symbol]		
[Symbol]	[Symbol]		
[Symbol]	[Symbol]		
[Symbol]	[Symbol]		

### VERKLARING - CIVIEL

[Symbol]	Indicatie wegtracings	[Symbol]	Zone afbraak mastpostruimte ca. 10x20m
[Symbol]	Zone afbraak mastpostruimte ca. 10x20m	[Symbol]	Zone afbraak mastpostruimte ca. 10x20m
[Symbol]	Zone afbraak mastpostruimte ca. 10x20m	[Symbol]	Zone afbraak mastpostruimte ca. 10x20m
[Symbol]	Zone afbraak mastpostruimte ca. 10x20m	[Symbol]	Zone afbraak mastpostruimte ca. 10x20m
[Symbol]	Zone afbraak mastpostruimte ca. 10x20m	[Symbol]	Zone afbraak mastpostruimte ca. 10x20m
[Symbol]	Zone afbraak mastpostruimte ca. 10x20m	[Symbol]	Zone afbraak mastpostruimte ca. 10x20m
[Symbol]	Zone afbraak mastpostruimte ca. 10x20m	[Symbol]	Zone afbraak mastpostruimte ca. 10x20m
[Symbol]	Zone afbraak mastpostruimte ca. 10x20m	[Symbol]	Zone afbraak mastpostruimte ca. 10x20m
[Symbol]	Zone afbraak mastpostruimte ca. 10x20m	[Symbol]	Zone afbraak mastpostruimte ca. 10x20m
[Symbol]	Zone afbraak mastpostruimte ca. 10x20m	[Symbol]	Zone afbraak mastpostruimte ca. 10x20m
[Symbol]	Zone afbraak mastpostruimte ca. 10x20m	[Symbol]	Zone afbraak mastpostruimte ca. 10x20m
[Symbol]	Zone afbraak mastpostruimte ca. 10x20m	[Symbol]	Zone afbraak mastpostruimte ca. 10x20m



### TOPOGRAFISCH FRAGMENT

Schaal 1:50,000

Definitief ontwerp	10	De wijzigingen	6-2-2015	E.S.J. Wiffers
Algemeen	11	De wijzigingen	13-1-2015	R.G.J. Caspers
Overzichtstekening, blad 7 van 20 (mast 147-143)	12	De wijzigingen	18-2-2015	R.G.J. Caspers
Tekening		De wijzigingen		
Uitsluitend		De wijzigingen		
Plan		De wijzigingen		
Randstad 380kV Noordring		De wijzigingen		
Cofely Fabricom		De wijzigingen		
F. de Jager		De wijzigingen		
E. de Vries		De wijzigingen		
Definitief ontwerp		De wijzigingen		
Algemeen		De wijzigingen		
Overzichtstekening, blad 7 van 20 (mast 147-143)		De wijzigingen		
Tekening		De wijzigingen		
Uitsluitend		De wijzigingen		
Plan		De wijzigingen		
Randstad 380kV Noordring		De wijzigingen		
Cofely Fabricom		De wijzigingen		
F. de Jager		De wijzigingen		
E. de Vries		De wijzigingen		